

СЛЕВА ПИРАС—ТОСТРАКТИВН ИМАИ

СЛЕВА—СТРАЖИ
B=2.75

ефективна група № 1

район (район) Тулуза

Лофт 100*0.48

район (район) Тулуза

Орда
Привис 0.85*2.10

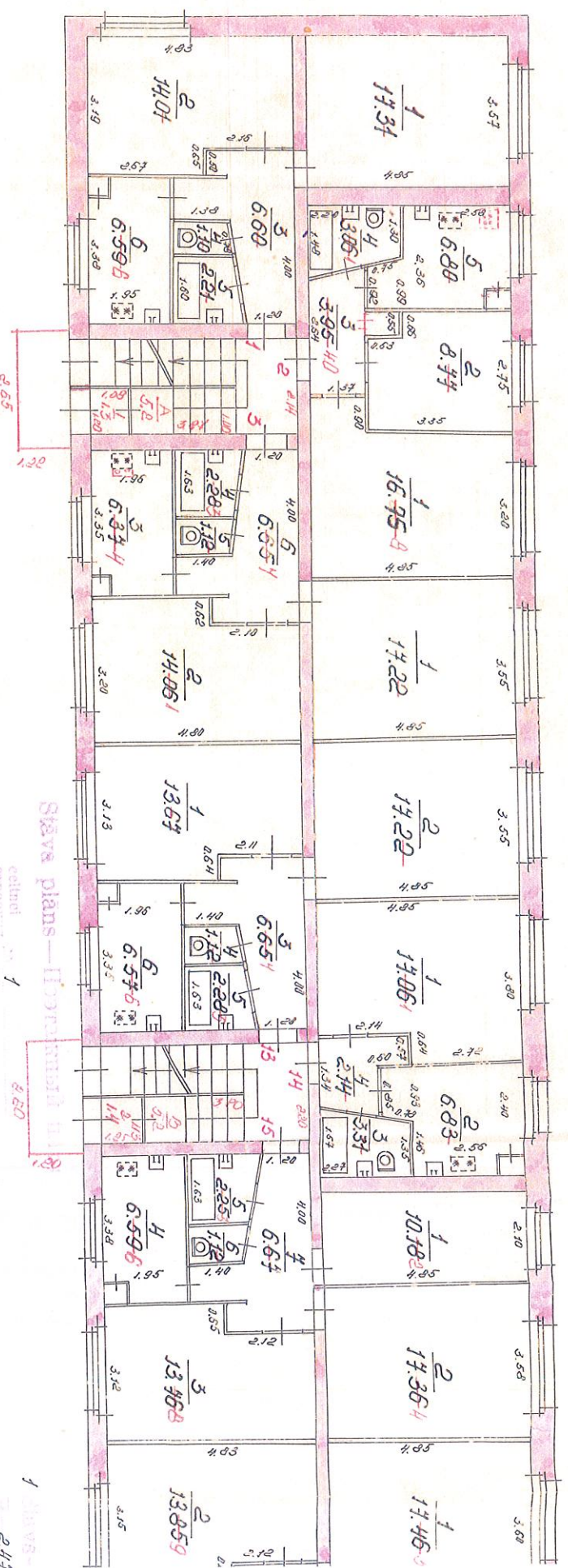
район (район) Болдеу

Привис 0.85*2.10

Инвентаризация
объекта
№ 10.01.98
Инженер
М. М. М. М.

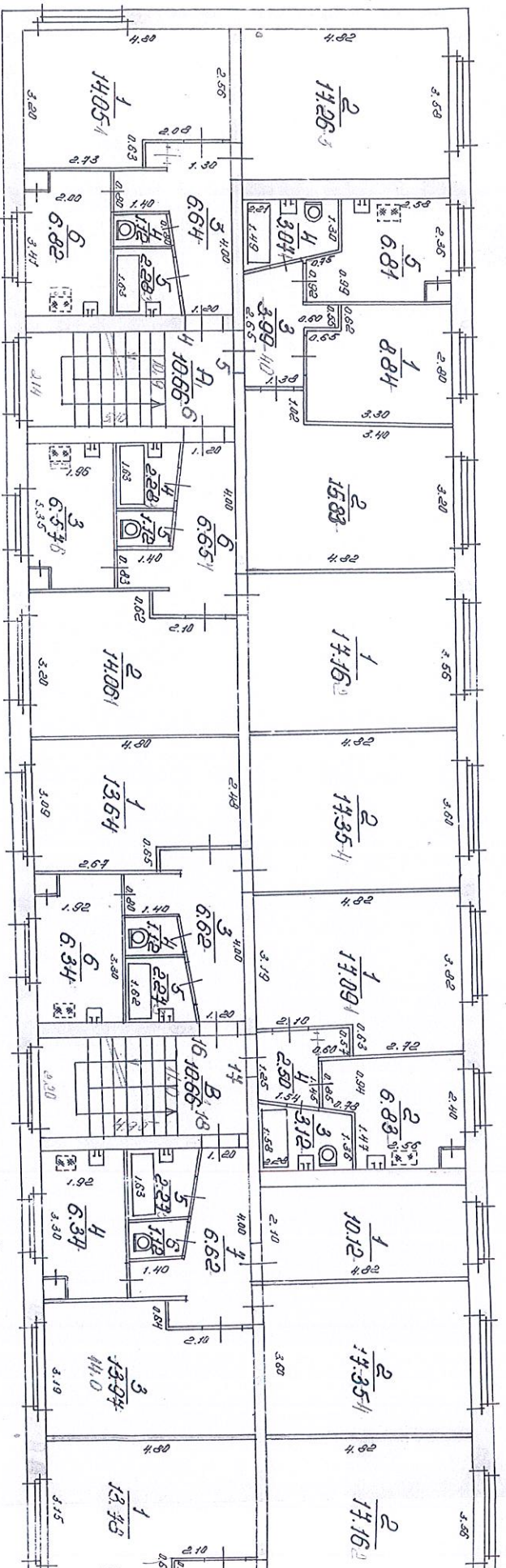
Инженер-конструктор
Коробейник-Кондратьев
Президент-Инженер
С. С. С. С.

Масштаб 1:100
 Машина 6



Шағы план — I-этаж
 cейметі 1
 топқа (сәулетші) Ісметов Ісметов
 авторы Балозев Ісметов

1-этаж
 214
 100
 20
 10

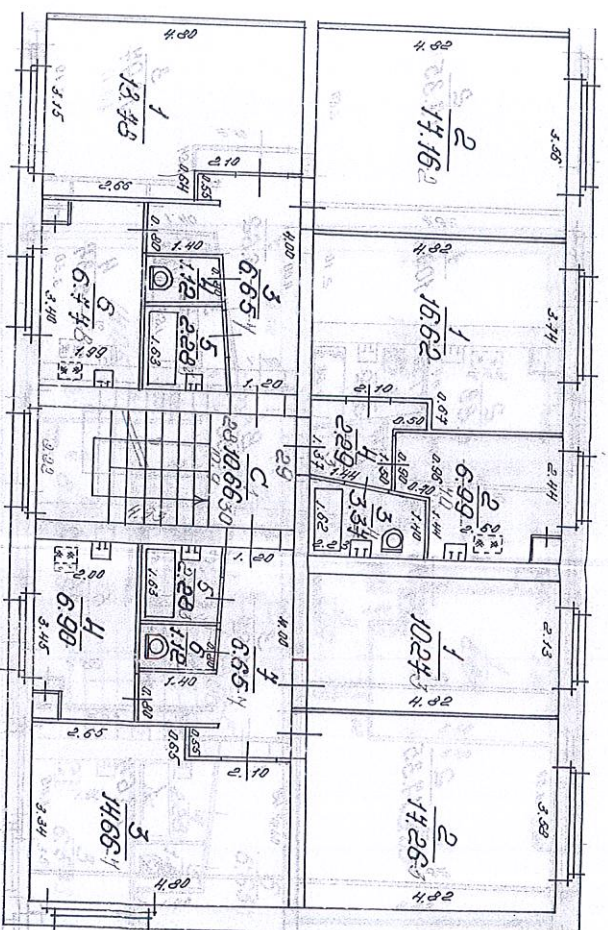


Слика 1. План - ИСТОРИЈСКИ ДИЈАГ

целина
 број 1

ПОРОК (ПРОЈЕКТ) Јулиана ПИЏЕ (ЈУЛИЈАН)
 Јулиана ПИЏЕ (ЈУЛИЈАН)
 Јулиана ПИЏЕ (ЈУЛИЈАН)

УМЕТНИК: Балоџић
 Д.Б.М. 5-2 9



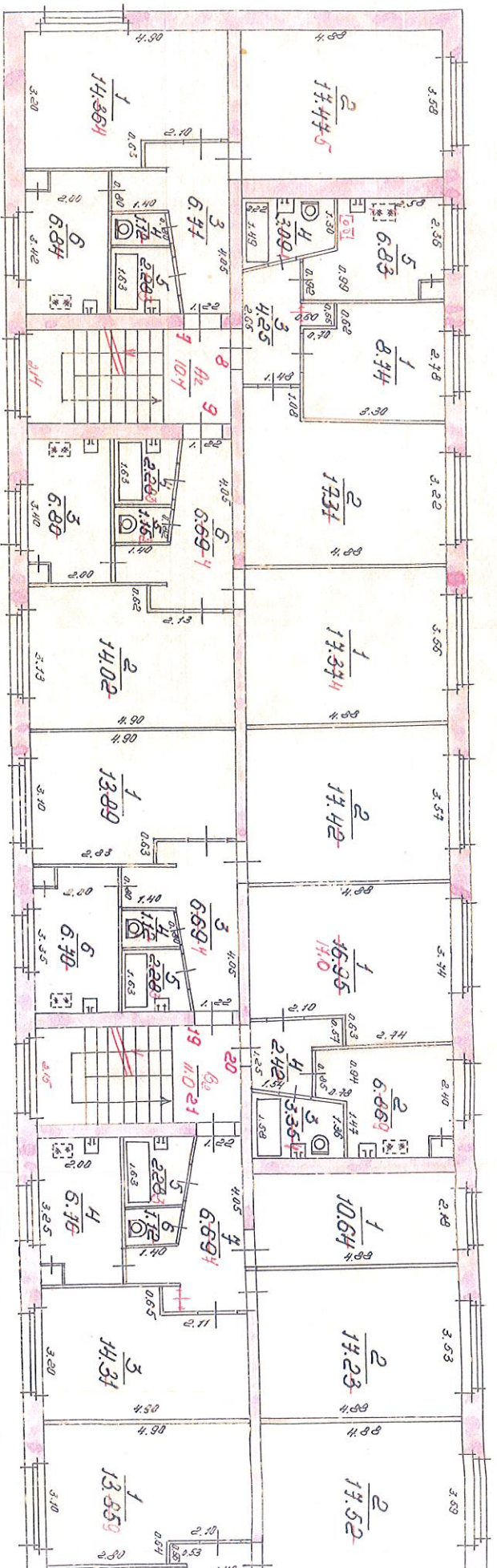
2 H-2.50

Objekt: 1.600 x 1.250
 Oblasť: 2.000 x 1.500
 Povrch: 1.05 x 2.000

Projektant: Ing. J. Kováčik
 Kancelária: Kompaart
 Bratislava, J. F. C. 18. 73

Objekt: 1.600 x 1.250
 Oblasť: 2.000 x 1.500
 Povrch: 1.05 x 2.000

Projektant: Ing. J. Kováčik
 Kancelária: Kompaart
 Bratislava, J. F. C. 18. 73

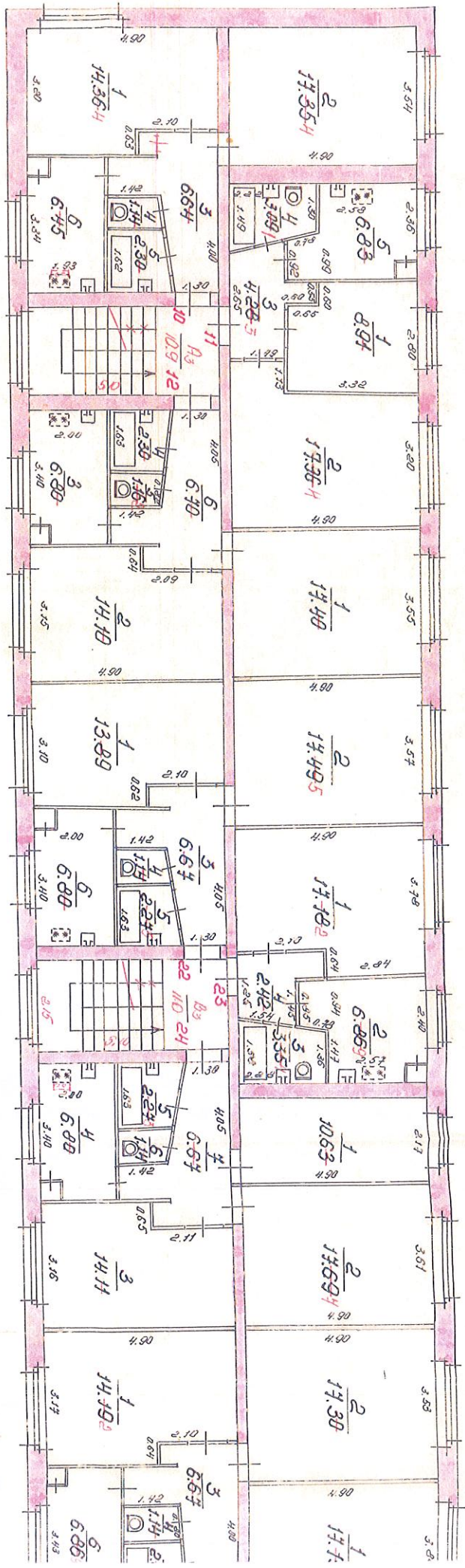


Stáva pláns — ПОСТАНОВКИ ИМАН

celtnel
 orpocenn # 1
 ropon (noceon) Juuuna
 yanna Balozu
 om n. 5⁴ 9

Масштаб
 1:100

3. 11.87
 H-2.53
 Long 1.50
 Other 2.20
 Curved 1.0
 Isoppe



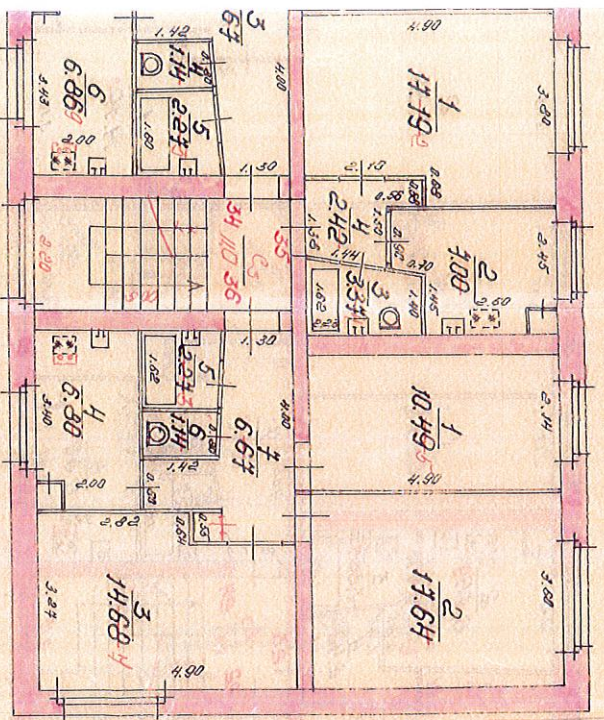
СІВЯС-ПЛАН—ПІДПРИЄМНИЙ ПИТАНЬ

4 СІВЯС-СТІВАС
H=245

об'єкт: економіка № 1
 ерповий: Іурунда, гірська (земельна)
 топоз (проєктор): Іурунда
 місто: Баловіш

ЛОСІ: 1,00 x 1,25
 ОРИС: 2,50 x 1,50
 ПІВРІТІ: 1,05 x 2,20
 (реєстр)

ГОРІС: 1:100
 КИРМАС: 0



x 1.25
 1 x 1.50
 0.5 x 2.20

ПРИЛОЖЕНИЕ

Инвентаризатор - Кременчук: *Степан*
 Контролеры - Коммунар: *Король*
 Проверка - Хасеанин: *И*
 1973

Inventarizatsiya
 Gokomniti da 98
 psil'kovani un
 zmaxnes imobilias
 № 10. 2. 1988
 Impla. *Билец*
 Pasport
 № 10. 10. 85

PLĀNA EKSPLIKĀCIJA CELTNEI Nr. 1

Namīpašuma adrese Baložu iela 9, Tukums

Stāvs	Telpu Nr.	Telpu nosaukumi	Laukums pēc iekšējiem izmēriem m ²					Telpu iekš. augstums m
			kopā	no tā				
				apdzīvotais			palīglaukums	
		<i>pagrabu stāvs:</i>						
	1.	<i>pagrabas</i>	19.7				19.7	2.15
	2.	<i>pagrabas</i>	54.8				54.8	
	3.	<i>pagrabas</i>	50.0				50.0	
	4.	<i>pagrabas</i>	26.0				26.0	
	5.	<i>pagrabas</i>	48.3				48.3	
	6.	<i>pagrabas</i>	30.3				30.3	
	7.	<i>pagrabas</i>	32.9				32.9	
	8.	<i>kārtu telpa</i>	6.5				6.5	
	9.	<i>pagrabas</i>	32.7				32.7	
	10.	<i>pagrabas</i>	31.9				31.9	
	11.	<i>kārtu telpa</i>	6.3				6.3	
	12.	<i>pagrabas</i>	32.7				32.7	
	13.	<i>pagrabas</i>	30.9				30.9	
	14.	<i>kārtu telpa</i>	6.5				6.5	
	15.	<i>pagrabas</i>	31.9				31.9	
		<i>pagrabu stāvs kopā:</i>	441.4				441.4	
		<i>1. stāvs:</i>						
		<i>1. dzīvoklis:</i>						
	1.	<i>istaba</i>	14.3	14.3				2.47
	2.	<i>istaba</i>	14.0	14.0				
	3.	<i>gaiteņis</i>	6.6	✓			6.6	
	5.	<i>vannas ist.</i>	2.2	✓			2.2	
	4.	<i>suabete</i>	1.1	✓			1.1	
	6.	<i>veiktuve</i>	6.6	✓			6.6	
		<i>1. dzīvoklis kopā:</i>	44.8	31.3			16.5	

Izpildīja _____ 19__ .g. Pārbaudīja _____

Stāvs	Telpu Nr.	Telpu nosaukumi	Laukums pēc iekšējiem izmēriem m ²					Telpu iekš. augstums m
			kopā	no tā				
				apdzīvotais				
		2. dzīvoklis:						
	1.	istaba	16.8	16.8	✓			2.47
	2.	istaba	8.8	8.8	✓			
	3.	gaitenis	4.0		✓		4.0	
	4.	vannas ist.	3.1		✓		3.1	
	5.	virtuve	6.8		✓		6.8	
		2. dzīvoklis kopā:	39.5	25.6			13.9	
		3. dzīvoklis:						
	1.	istaba	14.2	14.2	✓			2.47
	2.	istaba	14.1	14.1	✓			
	3.	virtuve	6.4		✓		6.4	
	4.	vannas ist.	2.3		✓		2.3	
	5.	kuģa	1.1		✓		1.1	
	6.	gaitenis	6.4		✓		6.4	
		3. dzīvoklis kopā:	44.8	31.3			16.5	
		13. dzīv.						
	1.	istaba	13.7	13.7	✓			2.47
	2.	istaba	14.2	14.2	✓			
	3.	gaitenis	6.4		✓		6.4	
	4.	kuģa	1.1		✓		1.1	
	5.	vannas ist.	2.3		✓		2.3	
	6.	virtuve	6.6		✓		6.6	
		13. dzīvoklis kopā:	44.6	30.9			16.4	
		14. dzīv.						
	1.	istaba	14.1	14.1	✓			2.47
	2.	virtuve	6.8		✓		6.8	
	3.	vannas ist.	3.3		✓		3.3	
	4.	gaitenis	2.1		✓		2.1	
		14. dzīvoklis kopā:	29.3	14.1			12.2	

Izpildīja Blumf 1998. g. 20.01. Pārbaudīja _____

Kopija pareiza

PLĀNA EKSPLIKĀCIJA CELTNEI Nr. 1.

Namīpašuma adrese Buložu iela 9, Gulbene

Stāvs	Telpu Nr.	Telpu nosaukumi	Laukums pēc iekšējiem izmēriem m ²					Telpu iekš. augstums m
			kopā	no tā				
				apdzīvotais				
		<i>15. dzīvoklis</i>						
	1.	<i>istaba</i>	10.2	10.2	✓			2.47
	2.	<i>istaba</i>	14.4	14.4	✓			
	3.	<i>istaba</i>	13.8	13.8	✓			
	4.	<i>virtuve</i>	6.6		✓		6.6	
	5.	<i>vannas ist.</i>	2.3		✓		2.3	
	6.	<i>tuale</i>	1.1		✓		1.1	
	4	<i>gaītenis</i>	6.7		✓		6.7	
		<i>15. dzīvoklis kopā:</i>	58.1	41.4			16.7	
		<i>25. dūv.</i>						
	1.	<i>istaba</i>	14.5	14.5	✓			2.47
	2	<i>istaba</i>	13.9	13.9	✓			
	3.	<i>gaītenis</i>	6.7		✓		6.7	
	4.	<i>vannas ist.</i>	2.3		✓		2.3	
	5.	<i>tuale</i>	1.1		✓		1.1	
	6.	<i>virtuve</i>	6.6		✓		6.6	
		<i>25. dzīvoklis kopā:</i>	48.1	31.4			16.7	
		<i>26. dzīvoklis</i>						
	1.	<i>istaba</i>	16.7	16.7	✓			2.47
	2.	<i>virtuve</i>	4.0		✓		4.0	
	3.	<i>gaītenis</i>	2.3		✓		2.3	
	4.	<i>vannas ist.</i>	3.4		✓		3.4	
		<i>26. dzīvoklis kopā:</i>	29.4	16.7			12.7	
		<i>27. dūv.</i>						
	1.	<i>istaba</i>	10.7	10.7	✓			2.47

Izpildīja _____ 19__ . g. Pārbaudīja _____

Stāvs	Telpu Nr.	Telpu nosaukumi	Laukums pēc iekšējiem izmēriem m ²					Telpu iekš. augstums m
			kopā	no tā				
				apdzīvotais			palīglaukums	
	2.	istaba	14.2	14.2	✓			2.44
	3.	istaba	14.3	14.3	✓			
	4.	virtuve	6.9	✓			6.9	
	5.	vannas ist.	2.3	✓			2.3	
	6.	tualete	1.1	✓			1.1	
	4.	gaiteņš	6.7	✓			6.7	
		2. stāva kopā:	59.2	42.2			14.0	
		1. stāva kopā:	406.8	264.9			138.9	
		kopējais telpas:						
	1.	puvītelpa	1.3				1.3	
	2.	puvītelpa	1.4				1.4	
	3.	puvītelpa	1.0				1.0	
		kopā:	3.7				3.7	
		Kāpņu telpas:						
	A.	kāpņu telpa	5.2				5.2	
	B.	kāpņu telpa	5.2				5.2	
	C.	kāpņu telpa	5.0				5.0	
		kāpņu telpas kopā:	15.4				15.4	
		kopējais telpas kopā:	19.1				19.1	
		1. stāvs kopā:	425.9	264.9			158.0	
		2. stāvs:						
		4. dzīvoklis						
	1.	istaba	14.1	14.1	✓			2.50
	2.	istaba	14.3	14.3	✓			
	3.	gaiteņš	6.6	✓			6.6	
	4.	tualete	1.1	✓			1.1	

Izpildīja Bluuf. 1998. g. 20. 01. Pārbaudīja _____

Kopija pareiza Bluuf.

PLĀNA EKSPLIKĀCIJA CELTNEI Nr. 1Namīpašuma adrese Baložu iela 9, Tukumā.

Stāvs	Telpu Nr.	Telpu nosaukumi	Laukums pēc iekšējiem izmēriem m ²					Telpu iekš. augstums m
			kopā	no tā				
				apdzīvotais			palīglaukums	
	5.	vannas ist.	2.3	✓			2.3	2.50
	6.	virtuve	6.8	✓			6.8	
		4. dzīvoklis kopā:	48.2	31.4			16.8	
		5. dzīv.						
	1.	istaba	8.8	8.8	✓			2.50
	2.	istaba	15.8	15.8	✓			
	3.	gaiteņš	4.0	✓			4.0	
	4.	vannas ist.	3.1	✓			3.1	
	5.	virtuve	6.8	✓			6.8	
		5. dzīvoklis kopā:	38.5	24.6			13.9	
		6. dzīvoklis						
	2.	istaba	14.1	14.1	✓			2.50
	1.	istaba	17.2	17.2	✓			
	3.	virtuve	6.6	✓			6.6	
	4.	vannas ist.	2.3	✓			2.3	
	5.	suābte	1.1	✓			1.1	
	6.	gaiteņš	6.7	✓			6.7	
		6. dzīvoklis kopā:	48.0	31.3			16.4	
		16. dzīv.						
	1.	istaba	13.6	13.6	✓			2.50
	2.	istaba	17.4	17.4	✓			
	3.	gaiteņš	6.6	✓			6.6	
	4.	suābte	1.1	✓			1.1	
	5.	vannas ist.	2.3	✓			2.3	
	6.	virtuve	6.3	✓			6.3	
		16. dzīvoklis kopā:	44.3	31.0			16.3	

Izpildīja _____ 19 ____ . g. Pārbaudīja _____

Stāvs	Telpu Nr.	Telpu nosaukumi	Laukums pēc iekšējiem izmēriem m ²					Telpu iekš. augstums m
			kopā	no tā				
				apdzīvotais			palīglaukums	
		17. dzīv.						
	1.	Istaba	14.1	14.1	✓			2.50
	2.	virtuve	6.8	✓			6.8	
	3.	vannas ist.	3.1	✓			3.1	
	4.	gaīstnis	2.5	✓			2.5	
		17. dzīvoklis kopā:	29.5	14.1			12.4	
		18. dzīv.						
	1.	Istaba	10.1	10.1	✓			2.50
	2.	Istaba	14.4	14.4	✓			
	3.	Istaba	14.0	14.0	✓			
	4.	virtuve	6.3	✓			6.3	
	5.	vannas ist.	2.3	✓			2.3	
	6.	dušabūve	1.1	✓			1.1	
	7.	gaīstnis	6.6	✓			6.6	
		18. dzīvoklis kopā:	54.8	41.5			16.3	
		28. dzīv.						
	1.	Istaba	13.8	13.8	✓			2.50
	2.	Istaba	14.2	14.2	✓			
	3.	gaīstnis	6.4	✓			6.4	
	4.	dušabūve	1.1	✓			1.1	
	5.	vannas ist.	2.3	✓			2.3	
	6.	virtuve	6.8	✓			6.8	
		28. dzīvoklis kopā:	44.9	31.0			16.9	
		29. dzīv.						
	1.	Istaba	16.6	16.6	✓			2.50
	2.	virtuve	4.0	✓			4.0	
	3.	vannas ist.	3.4	✓			3.4	
	4.	gaīstnis	2.3	✓			2.3	
		29. dzīvoklis kopā:	29.3	16.6			12.4	

Izpildīja Almuf. 1998. g. 20.01. Pārbaudīja _____

Kopija pareiza

PLĀNA EKSPLIKĀCIJA CELTNEI Nr. 1.

Namīpašuma adrese Baložu iela 9, Tukumā

Stāvs	Telpu Nr.	Telpu nosaukumi	Laukums pēc iekšējiem izmēriem m ²					Telpu iekš. augstums m
			kopā	no tā				
				apdzīvotais			palīglaukums	
2.		30. dzīvoklis						
	1.	istaba	10.3	10.3	✓			2.50
	2.	istaba	14.3	14.3	✓			
	3.	istaba	14.7	14.7	✓			
	4.	virtuve	6.9		✓			6.9
	5.	vannas ist.	2.3		✓			2.3
	6.	hvalde	1.1		✓			1.1
	7.	gaiteklis	6.7		✓			6.7
		30. dzīvoklis kopā:	59.3	42.3				14.0
		2. stāva dzīvokļi kopā:	405.8	266.8				139.0
		kopliedz. telpas:						
	A1	kāpņu telpa	10.9					10.9
	B1	kāpņu telpa	11.0					11.0
	C1	kāpņu telpa	10.9					10.9
		kopā:	32.8					32.8
		2. stāvs kopā:	438.6	266.8				141.8
		3. stāvs:						
3.		4. dzīvoklis						
	1.	istaba	14.4	14.4	✓			2.53
	2.	istaba	14.5	14.5	✓			
	3.	gaiteklis	6.7		✓			6.7
	4.	hvalde	1.1		✓			1.1

Izpildīja _____ 19__ . g. Pārbaudīja _____

Stāvs	Telpu Nr.	Telpu nosaukumi	Laukums pēc iekšējiem izmēriem m ²					Telpu iekš. augstums m
			kopā	no tā				
				apdzīvotais			palīglaukums	
	5.	vannas ist.	2.3	✓			2.3	2.53
	6.	virtuve	6.8	✓			6.8	
		7. dzīvoklis kopā:	48.8	✓	31.9		16.9	
		8. dzīv.						
	1.	istaba	8.4	8.4	✓			2.53
	2.	istaba	14.3	14.3	✓			
	3.	gaītnis	4.3	✓			4.3	
	4.	vannas ist.	3.1	✓			3.1	
	5.	virtuve	6.8	✓			6.8	
		8. dzīvoklis kopā:	40.2	✓	26.0		14.2	
		9. dzīv.						
	1.	istaba	14.4	14.4	✓			2.53
	2.	istaba	14.0	14.0	✓			
	3.	virtuve	6.8	✓			6.8	
	4.	vannas ist.	2.3	✓			2.3	
	5.	tualete	1.2	✓			1.2	
	6.	gaītnis	6.7	✓			6.7	
		9. dzīvoklis kopā:	48.4	✓	31.4		14.0	
		10. dzīv.						
	1.	istaba	13.9	13.9	✓			2.53
	2.	istaba	14.4	14.4	✓			
	3.	gaītnis	6.7	✓			6.7	
	4.	tualete	1.1	✓			1.1	
	5.	vannas ist.	2.3	✓			2.3	
	6.	virtuve	6.7	✓			6.7	
		10. dzīvoklis kopā:	48.1	✓	31.3		16.8	

Izpildīja Šluņķ. 19 98. g. 20. 01. Pārbaudīja _____

Kopija pareiza Šluņķ.

PLĀNA EKSPLIKĀCIJA CELTNEI Nr. /

Namīpašuma adrese Baldņu iela 9, Tukumis

Stāvs	Telpu Nr.	Telpu nosaukumi	Laukums pēc iekšējiem izmēriem m ²					Telpu iekš. augstums m
			kopā	no tā				
				apdzīvotais				
		<i>20. dzīvoklis</i>						
	1.	<i>Istaba</i>	14.0	14.0	✓			2.53
	2.	<i>virtuve</i>	6.9	✓			6.9	
	3.	<i>vannas ist.</i>	3.4	✓			3.4	
	4.	<i>gaiteņš</i>	2.4	✓			2.4	
		<i>20. dzīvoklis kopā:</i>	26.7	14.0			12.4	
		<i>21. dzīv.</i>						
	1.	<i>Istaba</i>	10.6	10.6	✓			2.53
	2.	<i>Istaba</i>	14.2	14.2	✓			
	3.	<i>Istaba</i>	14.3	14.3	✓			
	4.	<i>virtuve</i>	6.7	✓			6.7	
	5.	<i>vannas ist.</i>	2.3	✓			2.3	
	6.	<i>svaiste</i>	1.1	✓			1.1	
	4.	<i>gaiteņš</i>	6.7	✓			6.7	
		<i>21. dzīvoklis kopā:</i>	58.9	42.1			16.8	
		<i>31. dzīv.</i>						
	1.	<i>Istaba</i>	13.9	13.9	✓			2.53
	2.	<i>Istaba</i>	14.5	14.5	✓			
	3.	<i>gaiteņš</i>	6.9	✓			6.9	
	4.	<i>svaiste</i>	1.1	✓			1.1	
	5.	<i>vannas</i>	2.2	✓			2.2	
	6.	<i>virtuve</i>	6.9				6.9	
		<i>31. dzīvoklis kopā:</i>	48.5	31.4			14.1	
		<i>32. dzīv.</i>						
	1.	<i>Istaba</i>	14.0	14.0	✓			2.53

Izpildīja _____ 19__ . g. Pārbaudīja _____

Stāvs	Telpu Nr.	Telpu nosaukumi	Laukums pēc iekšējiem izmēriem m ²					Telpu iekš. augstums m
			kopā	no tā				
				apdzīvotais			palīglaukums	
	2.	virtuve	4.0	✓			4.0	
	3.	vannas ist.	3.4	✓			3.4	
	4.	gaiteņis	2.4	✓			2.4	
		22. dzīvoklis kopā:	29.8	✓	14.0		12.8	
		33. dzīv.						
	1.	istaba	10.5	10.5	✓			2.53
	2.	d. istaba	14.6	14.6	✓			
	3.	istaba	14.6	14.6	✓			
	4.	virtuve	6.9	✓			6.9	
	5.	suabete	1.1	✓			1.1	
	6.	vannas ist.	2.2	✓			2.2	
	4.	gaiteņis	6.6	✓			6.6	
		33. dzīvoklis kopā:	59.5	✓	42.4		16.8	
		3. stāva dzīvokli kopā:	411.9	270.8			141.1	
		kopliet. telpas:						
	A2	vārtu telpa	10.4				10.4	
	B2	vārtu telpa	11.0				11.0	
	C2	vārtu telpa	10.9				10.9	
		kopā:	32.6				32.6	
		3. stāvs kopā:	444.5	270.8			143.4	
		4. stāvs:						
		10. dzīvoklis:						
	1.	istaba	14.4	14.4	✓			2.45
	2.	istaba	14.4	14.4	✓			
	3.	gaiteņis	6.6	✓			6.6	

Izpildīja Šūnī 1998. g. 20. 01. Pārbaudīja _____

Kopija pareiza

PLĀNA EKSPLIKĀCIJA CELTNEI Nr. 1Namīpašuma adrese Babolžu iela 9, Tukumā

Stāvs	Telpu Nr.	Telpu nosaukumi	Laukums pēc iekšējiem izmēriem m ²					Telpu iekš. augstums m	
			kopā	no tā					
				apdzīvo- tais					palīg- laukums
4.	4.	Suabete	1.1	✓				1.1	2.45
	5.	vannas ist.	2.3	✓				2.3	
	6.	virtuve	6.5	✓				6.5	
		10. dzīvoklis kopā:	48.3	✓	31.8			16.5	
		11. dzīvoklis:							
	1.	Istaba	8.9	✓	8.9				2.45
	2.	Istaba	14.4	✓	14.4				
	3.	gaiteņi	4.3	✓				4.3	
	4.	vannas ist.	3.1	✓				3.1	
	5.	virtuve	6.8	✓				6.8	
		11. dzīvoklis kopā:	40.5	✓	26.3			14.2	
		12. dkiv.							
	1.	Istaba	14.4	✓	14.4				2.45
	2.	Istaba	14.1	✓	14.1				
	3.	virtuve	6.8	✓				6.8	
	4.	vannas ist.	2.3	✓				2.3	
	5.	Suabete	1.2	✓				1.2	
	6.	gaiteņi	6.4	✓				6.4	
		12. dzīvoklis kopā:	48.5	✓	31.5			17.0	
		22. dzīvoklis:							
	1.	Istaba	13.9	✓	13.9				2.45
	2.	Istaba	14.5	✓	14.5				
	3.	gaiteņi	0.7	✓				0.7	
	4.	Suabete	1.1	✓				1.1	
	5.	vannas ist.	2.3	✓				2.3	

Izpildīja _____ 19__ . g. _____ Pārbaudīja _____

Stāvs	Telpu Nr.	Telpu nosaukumi	Laukums pēc iekšējiem izmēriem m ²					Telpu iekš. augstums m
			kopā	no tā				
				apdzīvotais			palīglaukums	
	6.	virtuve	6.8	✓			6.8	2.45
		22. dzīvoklis kopā:	48.3	✓	31.4		16.9	
		23. dīv.						
	1.	istaba	14.2	✓				2.45
	2.	virtuve	6.9	✓			6.9	
	3.	vannas ist.	3.4	✓			3.4	
	4.	gaikenis	2.4	✓			2.4	
		23. dzīvoklis kopā:	29.9	✓	14.2		12.7	
		24. dzīvoklis						
	1.	istaba	10.6	✓	10.6			2.45
	2.	istaba	14.7	✓	14.7			
	3.	istaba	14.1	✓	14.1			
	4.	virtuve	6.8	✓			6.8	
	5.	vannas ist.	2.3	✓			2.3	
	6.	siens	1.1	✓			1.1	
	7.	gaikenis	6.7	✓			6.7	
		24. dzīvoklis kopā:	59.3	✓	42.4		16.9	
		24. dzīvoklis						
	1.	istaba	14.2	✓	14.2			2.45
	2.	istaba	14.3	✓	14.3			
	3.	gaikenis	6.7	✓			6.7	
	4.	siens	1.1	✓			1.1	
	5.	vannas ist.	2.3	✓			2.3	
	6.	virtuve	6.9	✓			6.9	
		24. dzīvoklis kopā:	48.5	✓	31.5		14.0	
		25. dzīvoklis						
	1.	istaba	14.2	✓	14.2			2.45
	2.	virtuve	4.0	✓			4.0	

Izpildīja Šluņš 1998. g. 20. 01. Pārbaudīja _____

Šluņš
Kopija pareiza

PLĀNA EKSPLIKĀCIJA CELTNEI Nr. 1.

Namīpašuma adrese Baložu iela 9, Tukumis

Stāvs	Telpu Nr.	Telpu nosaukumi	Laukums pēc iekšējiem izmēriem m ²					Telpu iekš. augstums m
			kopā	no tā				
				apdzīvotais			palīglaukums	
	3.	uannas ist.	3.4	✓			3.4	2.45
	4.	gaiteņu	2.4	✓			2.4	
		35. dzīvokļu kopā:	30.0	✓	17.2		12.8	
		36. dūv.						
	1.	istaba	10.5	10.5	✓			2.45
	2.	istaba	14.6	14.6	✓			
	3.	istaba	14.7	14.7	✓			
	4.	virtuve	6.8	✓			6.8	
	5.	uannas ist.	2.3	✓			2.3	
	6.	suabte	1.1	✓			1.1	
	7.	gaiteņu	6.7	✓			6.7	
		36. dzīvokļu kopā:	59.7	✓	42.8		16.9	
		4. stāva dzīvokļu kopā:	413.0	✓	272.1		140.9	
		kopējās telpas:						
	A3	kāpņu telpa	10.9				10.9	
	B3	kāpņu telpa	11.0				11.0	
	C3	kāpņu telpa	11.0				11.0	
		kopā:	32.9				32.9	
		4. stāvs kopā:	445.9	✓	272.1		143.8	
		celtni kopā:	2196.3	✓	1047.6		1118.7	
		3. un 4. stāvu dzīvokļu kopā:	1637.5	✓	1047.6		559.9	
		kopējās telpas:	117.4				117.4	
		pagrabas kopā:	441.4				441.4	

Izpildīja Aluuf 19.08.g. 20.01. Pārbaudīja _____

Pamatceltnes kartīte Карточка на основное строение

Cēltnes īpašnieku un lietotāju kategorija Категория владельцев и пользователей строения 1	№ 2 pēc plāna — по плану ielā улица № 549	Grupa (kvartāls) 2025 Группа (квартал) Grunts (fonds) Грунт (фонд) Pilsēta Tūme Город Rajons Tūme Район 1973 g./г. «16.» х
-------------------------------------------------------------------------------------------------	-------------------------------------------------------	----------------------------------------------------------------------------------------------------------------------------------------------------

I. Vispārīgās ziņas par celtni Общие сведения по строению

1. Namīpašnieks Домовладелец <u>Tūme МСР</u>	10. Vidējā dzīvokļu platība Средняя жил. площадь _____
2. Lietotājs Пользователь _____	11. Vid. dzīv. augstums Средняя высота жил. площади _____
3. Cēltnes pamatuzdevums Основное назначение строения <u>atbilstoši</u>	12. I stāva izlietošana Использование I этажа _____
4. Cēltnes galv. liet. veids Главный вид использования строения _____	13. _____
5. Celšanas gads Год постройки <u>1973</u>	14. _____
6. Stāvu skaits Этажность <u>4</u>	15. _____
7. Vai bez tam ir: a) pagrabs, b) puspagrabs, c) mezonīns, d) mansards, e) jumta izbūve Имеется ли в строении: а) подвал, б) полуподвал, в) мезонин, г) мансарда, д) светелка _____	16. _____
8. Cēltnes kvalitāte Качество строения <u>labā</u>	
9. Kapitālā grupa Группа капитальности <u>I</u>	

II. Cēltnes labierīcības (uzrādīt jā, nē) Благоустройства строения (указать да, нет)

1	2	3	4		6	7	8	9	10	11-14				15	16-18		
			gāzes	malkas						krāsns	centrālā	kaloriferu	siltum-		Ventilācija	pasāžieru	preču
1	2	3	4	5	6	7	8	9	10	11	12	13	14	15	16	17	18
1	1	1						1			1						

III. Cēltnes pamatdaļas, atsevišķo daļu un pie būvju laukumu un tilpumu aprēķināšana Исчисление площадей и объемов основной и отдельных частей строения и пристроек

1	2	3	4	5	6
Nr. vai lit. pēc plāna № или литер по плану	Nosaukums Наименование	Laukumu aprēķinu formula pēc ārpusē izmēriem Формула для подсчета площадей по наружному обмеру	Laukums kv. m Площадь (кв. м)	Augstums Высота	Tilpums kub. m Объем (куб. м)
2	pamatdaļa	29.12×6.38	185.79	4.00	743
	stāvētāis	$(2.00 \times 1.90) + (3.54 \times 0.91)$	5.28		
	pievienotāji	$(29.12 + 2.00 + 2.00 + 6.38 + 6.38) \times 0.40 + (3.54 + 3.54 + 2.00 + 2.00 + 1.90) \times 0.60$	57.49		
			246.50		

Pamatceltnes kartīte

Карточка на основное строение

Cēlnes īpašnieku un lietotāju kategorija Категория владельцев и пользователей строения	№ 1 pēc plāna — по плану Balvāne № 54 9	ielā улица	Grupa (kvartāls) Группа (квартал) Grunts (fonds) 2025 Grunts (фонд) Pilsēta Tulleja Город Rajons Tulleja Район 1973 g./г. 2.16.
-------------------------------------------------------------------------------------------	--------------------------------------------------	---------------	---------------------------------------------------------------------------------------------------------------------------------------------------------

I. Vispārīgās ziņas par celtni

Общие сведения по строению

1. Namīpašnieks / Домовладелец: Tulleja NSP
2. Lietotājs / Пользователь: — " —
3. Cēlnes pamatuzdevums / Основное назначение строения: okēnoj.
4. Cēlnes galv. liet. veids / Главный вид использования строения: — " —
5. Celšanas gads / Год постройки: 1973
6. Stāvu skaits / Этажность: 4
7. Vai bez tam ir: a) pagrabs, b) puspagrabs, c) mezonīns, d) mansards, e) jumta izbūve / Имеется ли в строении: а) подвал, б) полуподвал, в) мезонин, г) мансарда, д) светелка
8. Cēlnes kvalitāte / Качество строения: laba
9. Kapitālā grupa / Группа капитальности: III
10. Vidējā dzīvokļu platība / Средняя жил. площадь
11. Vid. dzīv. augstums / Средняя высота жил. площади
12. I stāva izlietošana / Использование I этажа
- 13.
- 14.
- 15.
- 16.

II. Cēlnes labierīcības (uzrādīt jā, nē)

Благоустройства строения (указать да, нет)

Elektr. aprīk. / Электроосн.	Ūdensvads / Водоп.	Kanalizācija / Канализ.	Vannu skaits ar krāsniņām / Число ванн с колонками		Siltumvads / Теплоосн.	Gāze / Газ	Telefons / Телефон	Radio (transl. / Радио (трансляц.))	Televīzija / Телевизия	Arkurināšana - Отопление				Ventilācija / Вентиляция	Lifti - Лифты		
			gāzes / газы	malkas / дровян.						krāsns / печное	centrālā / центр-альн.	kaloriferu / caloriferu	siļtūm- / сiltum- vada / ваду		tepl. / теплос.	pasāžieru / пассажир-ские	preču / грузо-вые
1	2	3	4	5	6	7	8	9	10	11	12	13	14	15	16	17	18
ja	ja	ja		36				ja	ja		ja			ja			

III. Cēlnes pamatdaļas, atsevišķo daļu un pie būvju laukumi un tilpumu aprēķināšana

Исчисление площадей и объемов основной и отдельных частей строения и пристроек

Nr. vai lit. pēc plāna / № или литер по плану	Nosaukums / Наименование	Laukumu aprēķinu formula pēc ārpusē izmēriem / Формула для подсчета площадей по наружному обмеру	Laukums kv. m / Площадь (кв. м)	Augstums / Высота	Tilpums kub. m / Объем (куб. м)
1	2	3	4	5	6
1	pamatdaļa	11.10 × 50.07	555.78	10.95	6086
2	sest. / ракобс	11.10 × 50.07	555.78	2.15	1195
3	ais / бейм стам	11.10 × 50.07	555.78		
	piebūvējumi / пристройки	(11.10 × 0.90) + (50.07 × 0.70) × 2 + (2.70 × 0.50) × 3	89.69		

VI. Celtnes atsevišķo daļu (pagraba, puspagraba, mezonīna, jumta stāva) tehniskais apraksts
Техническая характеристика отдельных частей строения (подвала, полуподвала, мезонина, мансарды)

Literi pēc plāna Литеры по плану	Celtnes atsevišķo daļu nosaukums un pozīme Наименование и назначение отдельных частей строения	Konstruktīvo daļu apraksts Характеристика конструктивных элементов					Papildus iebūves Дополнительные устройства	Nolietotības % износа
		siēnas стены	pārsegumi перекрытия	grīdas полы	iekš. apdare внутрен. отделка	jumts кровля		
1	2	3	4	5	6	7	8	9

VII. Celtnes piebūvju tehniskais apraksts
Техническая характеристика пристроек к строению

Datums Дата	Liters pēc plāna Литер по плану	Nosaukums Наименование	Celš. gads Год постройки	Pamati Фундамент	Siēnas un pārsegumi Стены и перекрытия	Pārsegumi Перекрыт.	Jumts Кровля	Grīdas Полы	Ailes Проемы	Отделка Апдаре	Nolietotības % износа
1	2	3	4	5	6	7	8	9	10	11	12

1973. g./г. «16.» 1

Tehniķis inventarizators
Техник-инвентаризатор

[Signature]

19___ g./г. «___»

Vec. tehniķis inventarizators
Ст. техник-инвентаризатор

[Signature]

19___ g./г. «___»

Priekšnieks
Начальник

VIII. Atzīmes par tekošo pārmaiņu reģistrāciju
Отметки о внесении текущих изменений

Plāna eksplikācija
Экспликация плана

CELĒNEI
СТРОЕНИЯ № 2

Rajons Район Pilvele Pilsēta Город Pilvele Grupa Группа 3025

Grunts Грунт _____

по улице Babesī ielā № 39

Ieraksta datums Дата записи	Stāvi Этажи	Dzīvokļu vai telpu № № квартир. или помещений	Istabu № № комнат	Istabu nosaukumi Наименования комнат	Tumša, rustumša Темная, потусневшая	Faktiskā istabu izmērošana Фактическое использование комнат	Laukums pēc iekšējiem izmēriem m ² Площадь по внутр. обмеру в м ²				Istabu iekš. augstums no grīdas līdz griestiem Высота комнат от пола до потолка	
							derīgais kopā общ. полезн.	no tā в том числе				
								apdzīvotais жилая	apdzīvot.	kaln.		palīg-laukums служебная
1	2	3	4	5	6	7	8	9	10	11	12	13
16.11.73	1		1	ogļu nol.	t	ogļu nol.	47.80			47.80		3.90
			2	kaķe t.	g	kaķe t.	65.37		65.37			"
			3	kuģis t.	st	kuģis t.	2.26				2.26	"
			4	atēja	"	atēja	1.08				1.08	"
			5	devars t.	"	devars t.	1.50				1.50	"
			6	atpūtas t.	g	atpūtas t.	4.79				4.79	"
			4	"	"	"	14.05				14.05	"
						Kopā.	139.25		65.37	47.80	26.68	

Inventarizators
Инвентаризатор Šteins

Inžen.-kontrolieris
Инж.-контролер Šteins

