

**KOPIJA**

**Latvijas Republika**

**VZD Tukuma raj. nod.**

**Nekustamā īpašuma vērtēšanas birojs**

**Inventarizācijas lieta Nr. 836**

Tukumā

Kurzemes ielā 3



V Uz zemes gabala atrodas

Ieraksta datums	Celtnes Nr. pēc plāna	Celtnes uzdevums	Celtnes lietošana	Materiāls		Stāvu skaits	Apb. laukums
				sienu	jumta		
1	2	3	4	5	6	7	
31-01-98.	1. Zem. P. 114)	Dzīvokļa pagrabs	t.p.	Kūģeļu	ruber.	5	10,25
	P. 113)	Līmenis	t.p.	lutona	-	1	(10,25)
	P. 113)	Līmenis	t.p.	-	-	-	3,0
	P. 113)	Līmenis	t.p.	-	-	-	3,0
	P. 114)	Līmenis	t.p.	-	-	-	3,0
	P. 115)	Līmenis	t.p.	-	-	-	3,0
		Kopā:					104,0
	2.	Nojume	t.p.	-	Ķieģis	1	418
		Kopā:					418

aplūmes laukumā

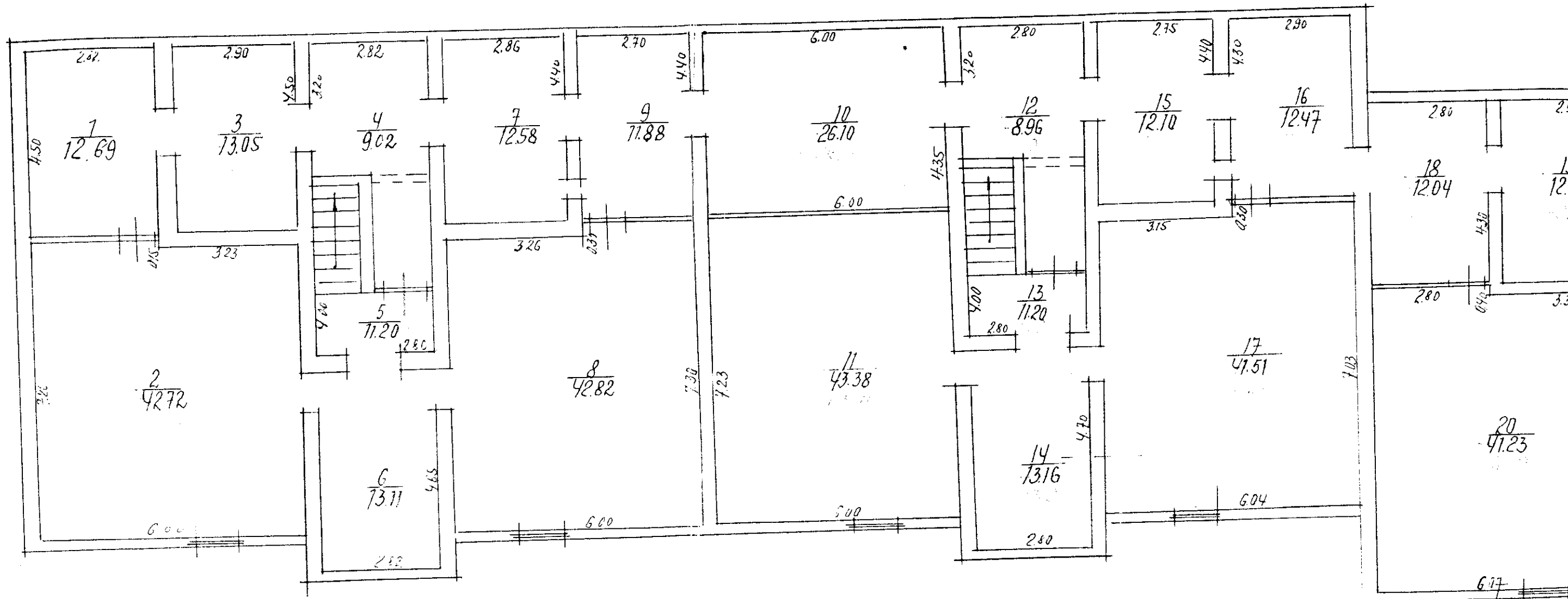
Izdevums m³	Atjaunošanas vērtība		Nolietotās %	Nolietotās vērtība	Pašreizējā vērtība	Piezīmes
	1 m³	kopizmaksa				
10	11	12	13	14	15	16
11350	10,25	1147088,-	28	41185,-	105503,-	
2409	8,20	19754,-	25	4939,-	14815,-	
-	-	-	-	-	-	
-	-	-	-	-	-	
-	-	-	-	-	-	
-	-	-	-	-	-	
-	-	-	-	-	-	
-	-	-	-	-	-	
-	-	-	-	-	-	
-	-	-	-	-	-	
16459		166842,-		46124,-	120718,-	
-	3,21*	134,-	15	20,-	114,-	
-		134,-		20,-	114,-	

Līmeņu vērtība ievērojama dažādās daļēs.





Стено п  
 кол  
 011  
 этаж (поверх) 7  
 ширина



М 1 1 3 1 3 0



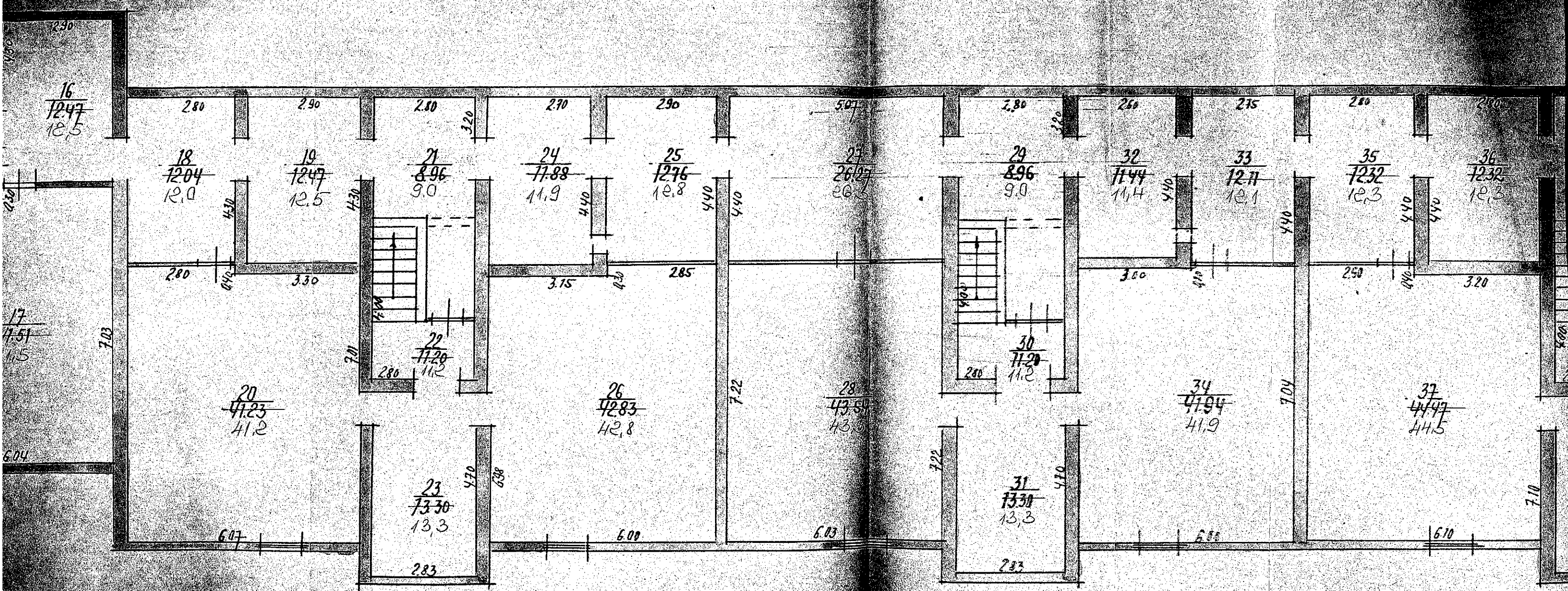
Plāns - Pasažieru plāns

celtnes Nr. 1  
 Stāvs Nr. 1

(pilsēta) TURUMA pilsētā (ciematā)  
 DURZENES

ulīca PIONIERU ielā Nr. 3

Pašvaldības Nr. 205



Kontrollējis - Kārulis  
 Priekšnieks - Kārulis

ПЛАНЫ

1

с/с (с/смет)

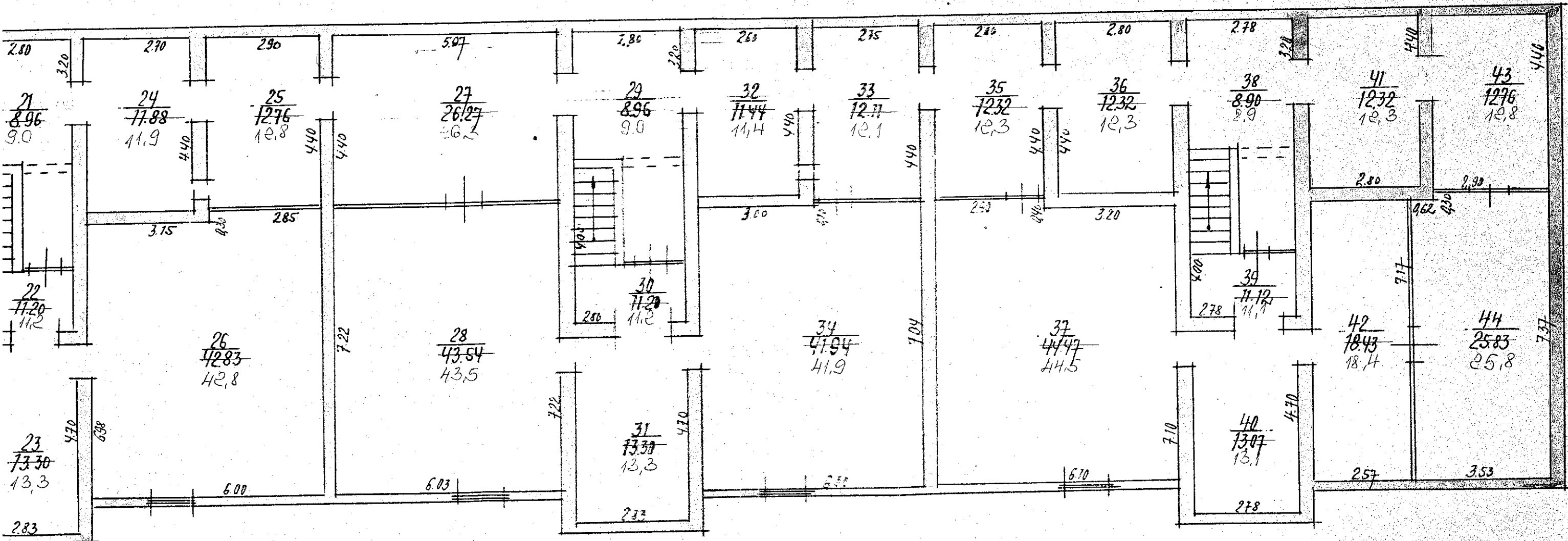
FS

RU 1013 № 3

Регистр-Центр  
H=205

Inventāraācijas  
 dokuments dabā  
 pārbaudīti un  
 izmaiņas atzīmētas  
 31.01.1988  
 Izpild. *[Signature]*  
 Pārbaud. *[Signature]*

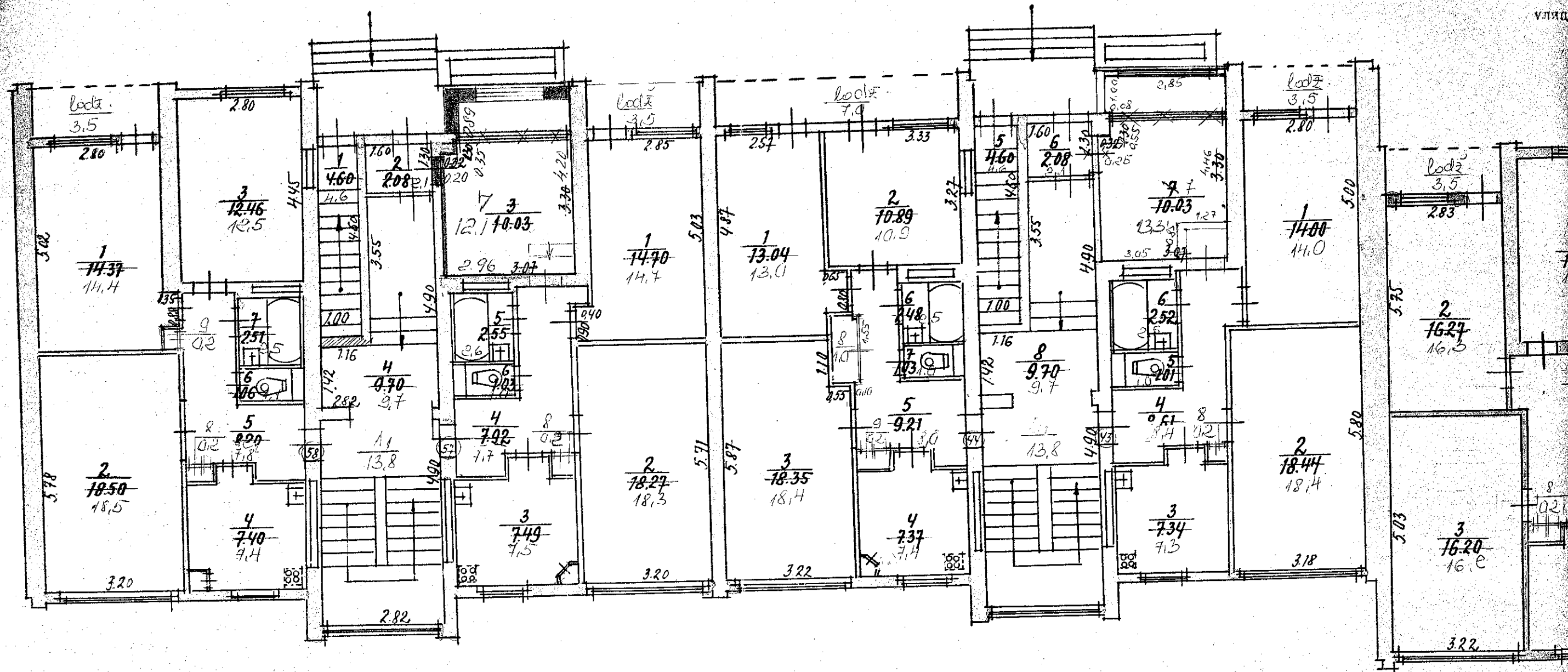
Adresei nācēja  
 kopskaita un  
 telpas



Inventarizators - *[Signature]*  
 Kontrolieris - *[Signature]*  
 Protēdnis - *[Signature]*  
 25.12.88



Izpildītāja izpildītājs  
 datums 14.06.1994.  
 Izpildītājs [Signature]  
 Pārbaudītājs [Signature]  
 № 54



Mērogs  
 Mācīnā 1:100

57 dā. Tukumē pilsētas valdes lēmums № 19



Stāva plāns — ПОЭТАЖНЫЙ ПЛАН

celtnes  
apzīmējums № 1

gorods (poseloks) TIKUMA pilsētā (ciematā) \_\_\_\_\_

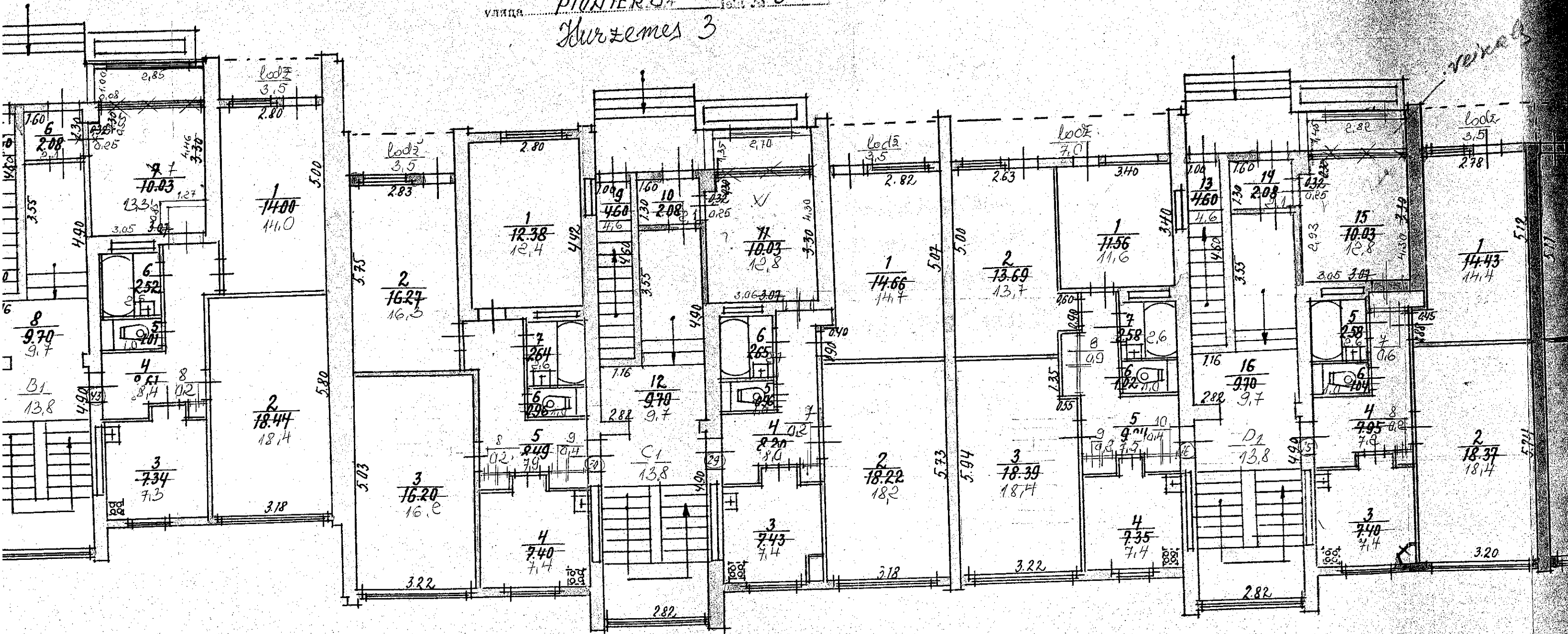
улица PIŅIĒRŪA iedaļa № 3  
Juržemes 3

1. Stāvs — ДИТАЖ

H=250

Logi 15x1.45  
135x1.45  
Cauri 290x1.45

Stāvis 1.00x2.10  
Durvis 1.10x1.90

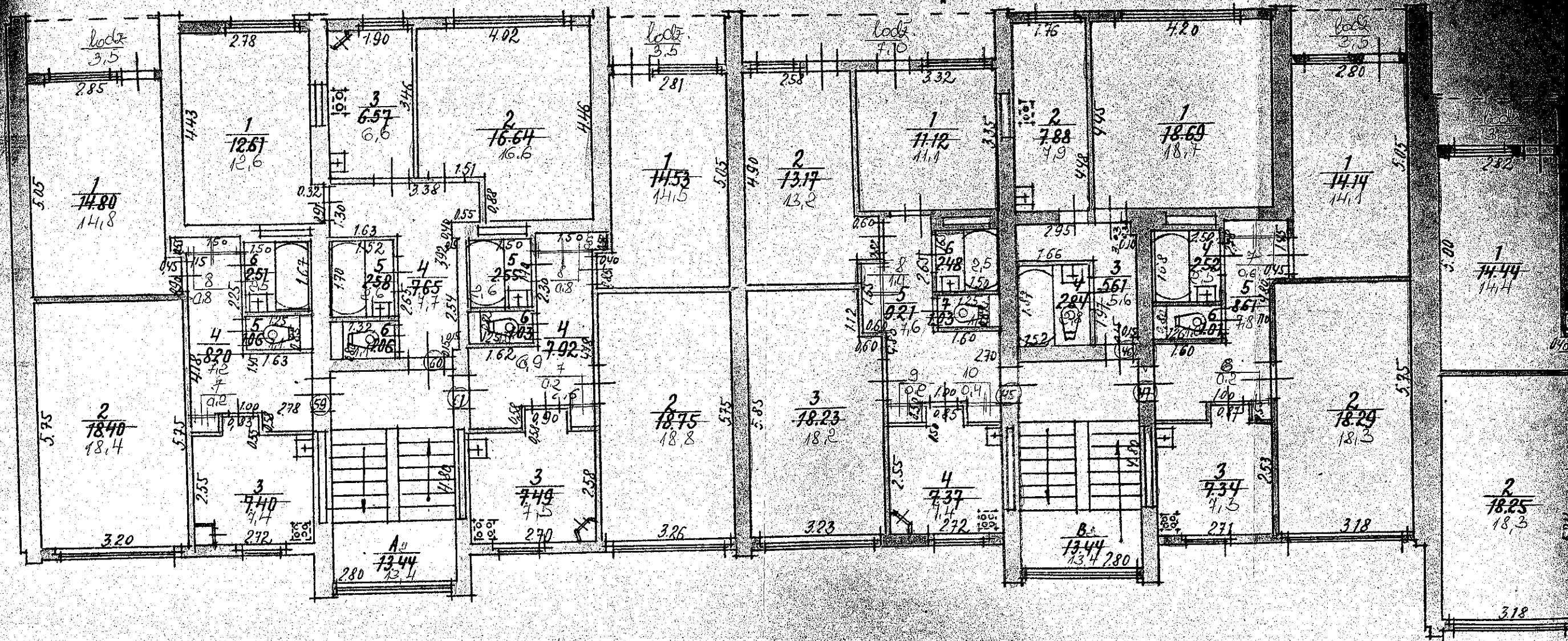


Inženieris-Instumapsamors: [Signature]  
Kontrolleris-Kompozers: \_\_\_\_\_  
Pārbaudījis-Instumapsamors: \_\_\_\_\_  
25. v 1978.g.

projekta valdes lēmums № 197 no 20.08.1978.g.







Масштаб 1:100



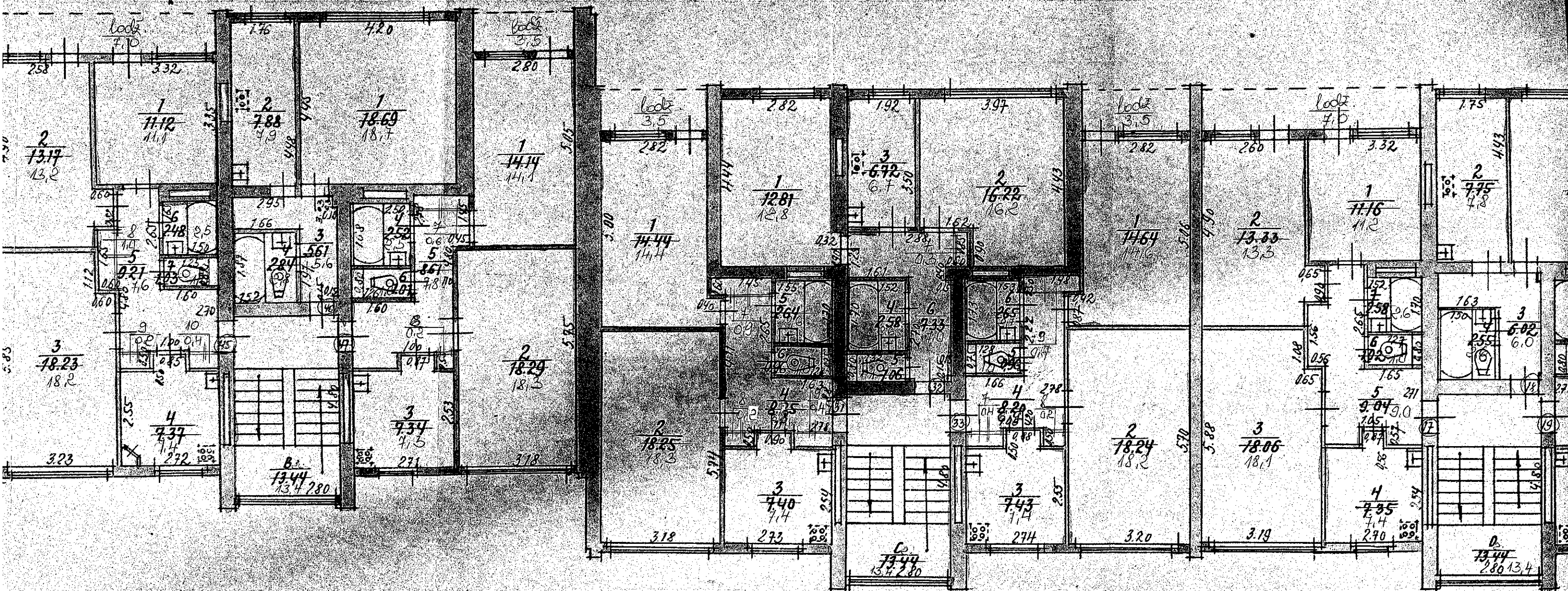
Stava plans - Поэтажный план

celtnes  
 строения № 7  
 гора (поселок) ТУРИНА pilseta (ciemata)  
KURZEMES  
 улица PIONIERU lota № 3

2 Stāvs - Этаж

H=250

Logi 15 x 145  
 Ogrībi 125 x 145  
 Ogrībi 290 x 145  
 Durvis 100 x 210  
 Durvis 100 x 190



Inventa  
 Kontro  
 Priekš



Inventarizācijas dokumenti dabā  
 pārbaudīti un  
 izmaiņas izpildītas  
 «31.» 01. 19. 98. g.  
 Izpild. *[Signature]*  
 Pārbaud. *[Signature]*

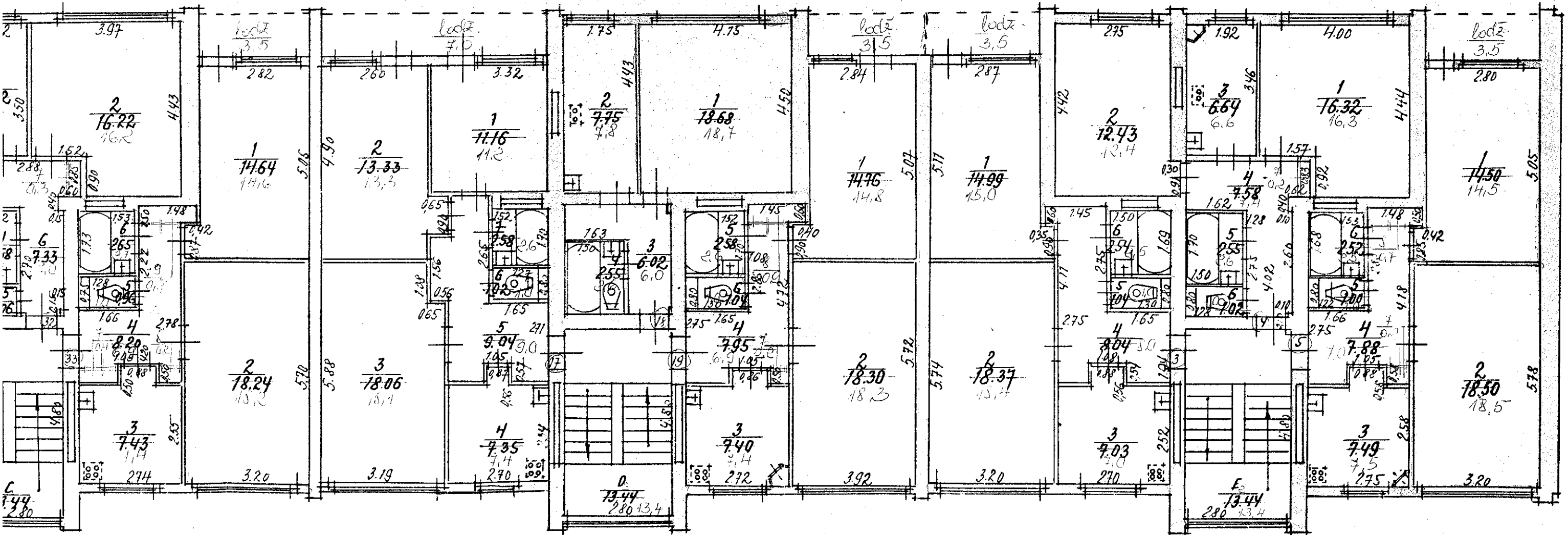
Nam apsewota  
 3. 17. dēd.  
 Adrese: mācība

2 Stāvs - Etāžs

H=250

Logi 115 x 145  
 135 x 145  
 290 x 145  
 100 x 210  
 100 x 190

1  
 Model (elomā?)  
 MES  
 RU 3



Inventarizators - *[Signature]*  
 Kontroleris - *[Signature]*  
 Priekšnieks - *[Signature]*  
 1998.g.



# Stāva plans — Подэтаж

celtnie  
строения № 1

gorod (poselok) TUKUMA pilseta (ciematā)

KURJENES

valsts PIONIERU 1933 3

# 3 Stāvs — Этаж

H = 2.50

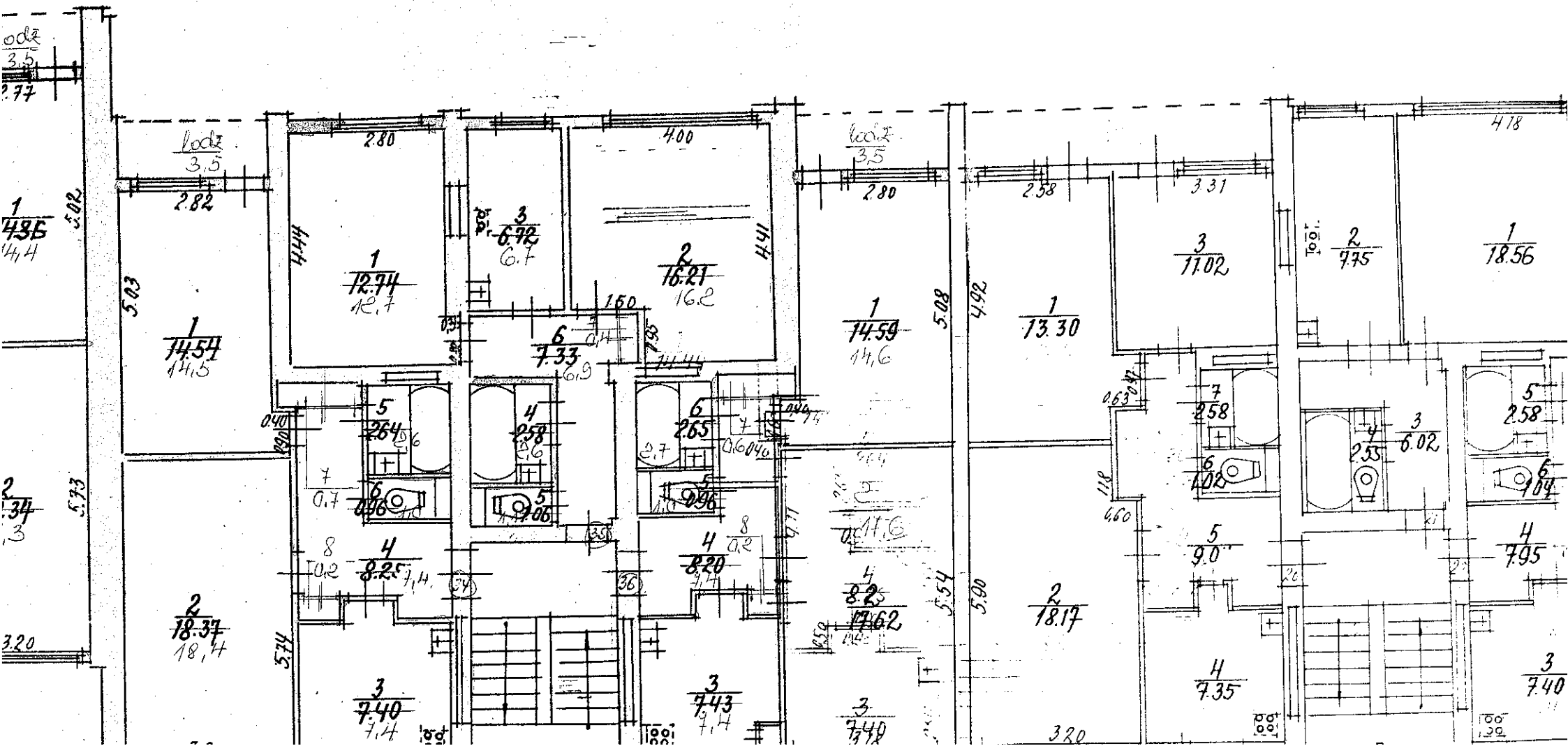
1.15 x 1.45

Logi 1.75 x 1.45

Ostas 2.90 x 1.45

durvis 1.00 x 2.10

durvis 1.00 x 1.90



Inventarizācijas dokuments dabā pārbaudīti un izmaiņas izpildītas.  
 «31.» 01. 19. 98. g.  
 Izpild. *[Signature]*  
 Pārbaud. *[Signature]*

Nae apsekoji  
 62; 63; 64; 81; 6. kv.  
 Jēkšes māja

3 Stāvs-Этаж

H= 2.50

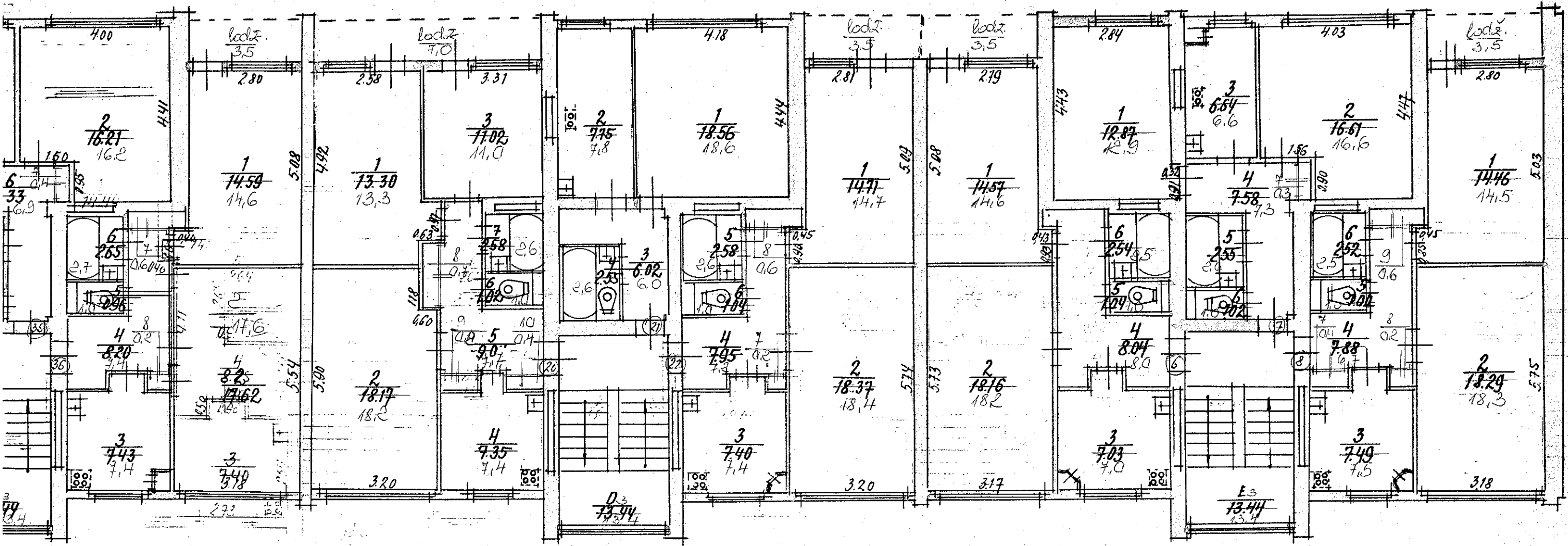
Logi 1.15 x 1.45

Окна 1.75 x 1.45

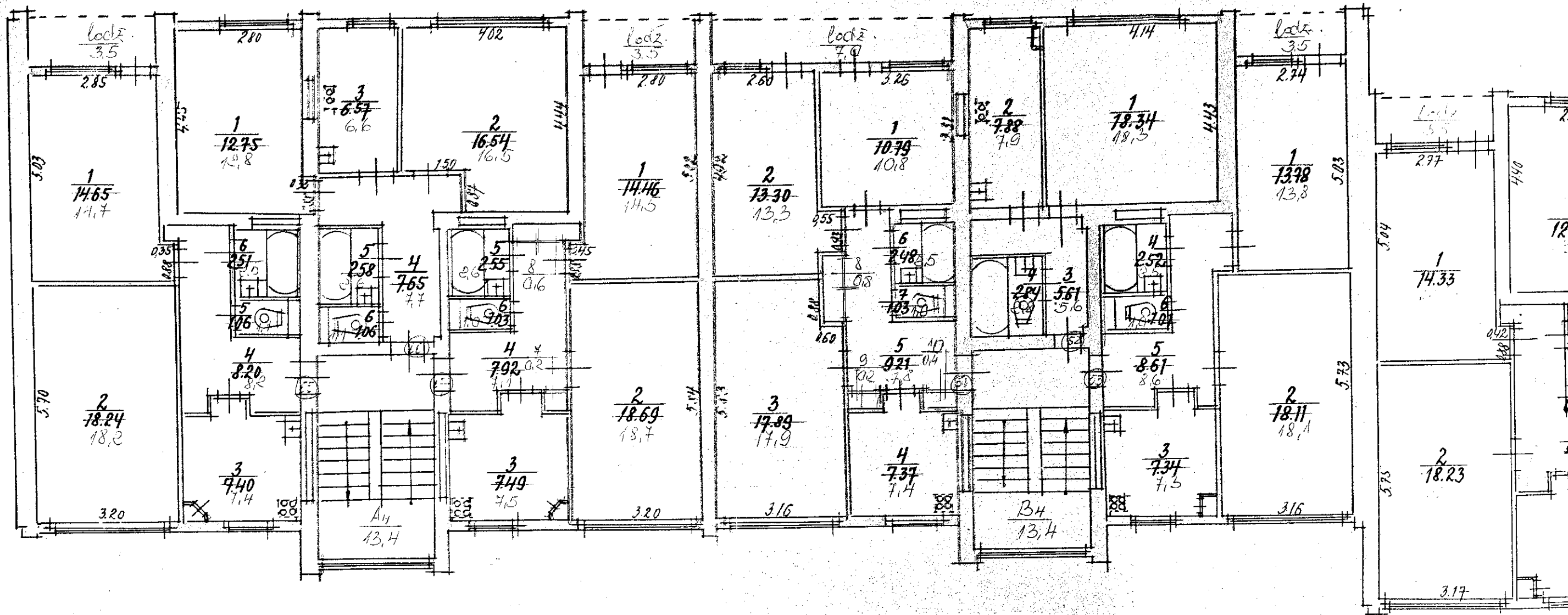
Дверь 1.00 x 2.10

Дверь 1.00 x 1.90

1. (ciema) 3



inventarizators - *[Signature]*  
 Kontrolieris - *[Signature]*  
 Priekšnieks - *[Signature]*  
 1998.g. 12.



Métras  
Mètres 1:100





—Просторный план

№ 1

...pilsētā (ciematā) ...

ENES HERU ... 3

### 4. Stāvs-Ērājs

H=2.50

Logi 115 x 145

Ostas 175 x 145

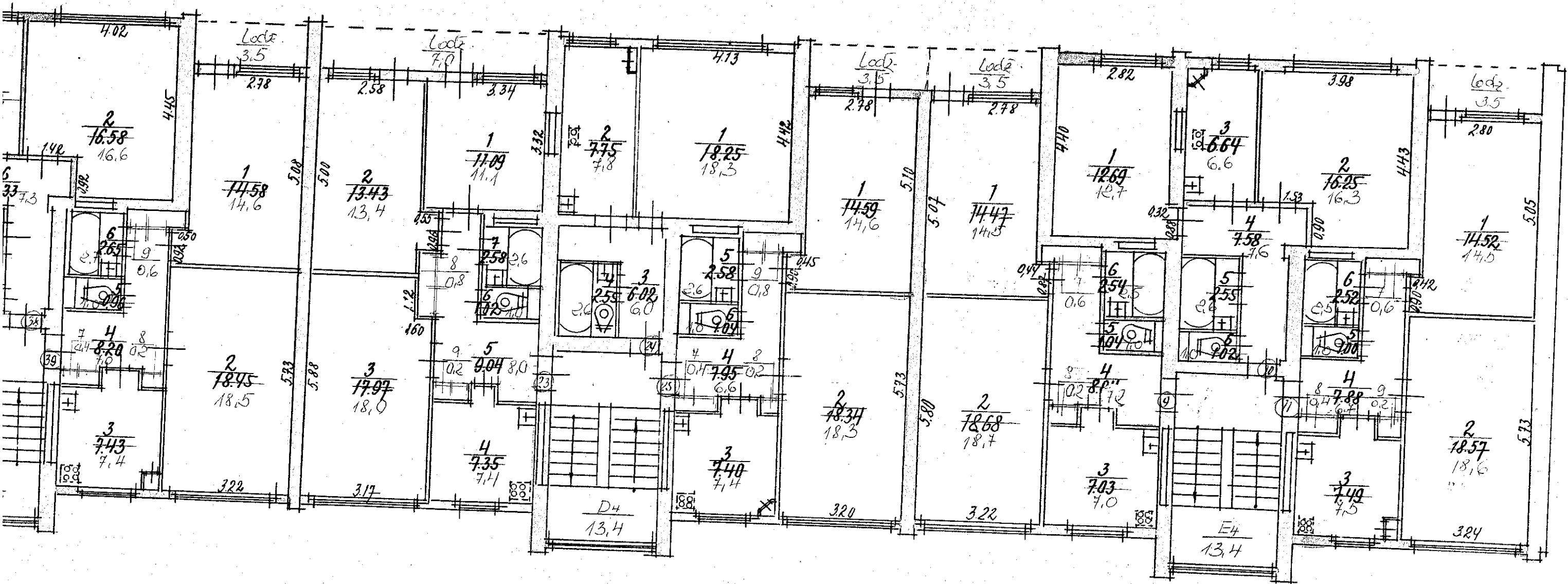
2.00 x 1.45

Durvis 100 x 190

100 x 2.10

Inventārs darbu  
 darbu izpildes  
 izmaiņu izpildes  
 31.01.1978  
 Izpild. *[Signature]*  
 Pārbaud.

Nāc apsejoti  
 65; 66; 63; 10. stāvs  
 Adrese mūra



autorizators - *[Signature]*  
 Kontrolējis - *[Signature]*  
 Priekšnieks - *[Signature]*  
 25. 1978



Stāva plāns—Постановка

skaitlis 1  
 (nosaukums) **TUKUMA** pilsētā (ciematā) —  
**KURZENES**  
**PIŅĪERU** 3

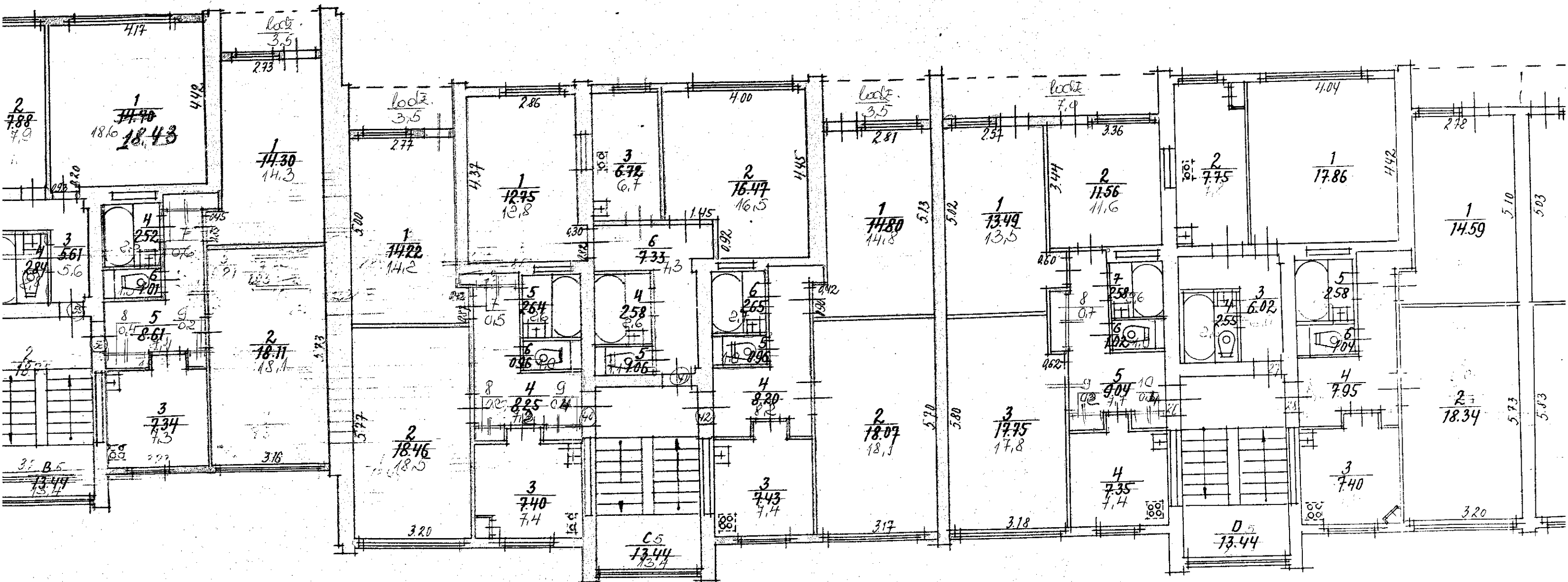
5 Stāvs-Этаж

H=250

Logi 735x145  
115x145

Окна 290x145

Двери 100x190  
100x210



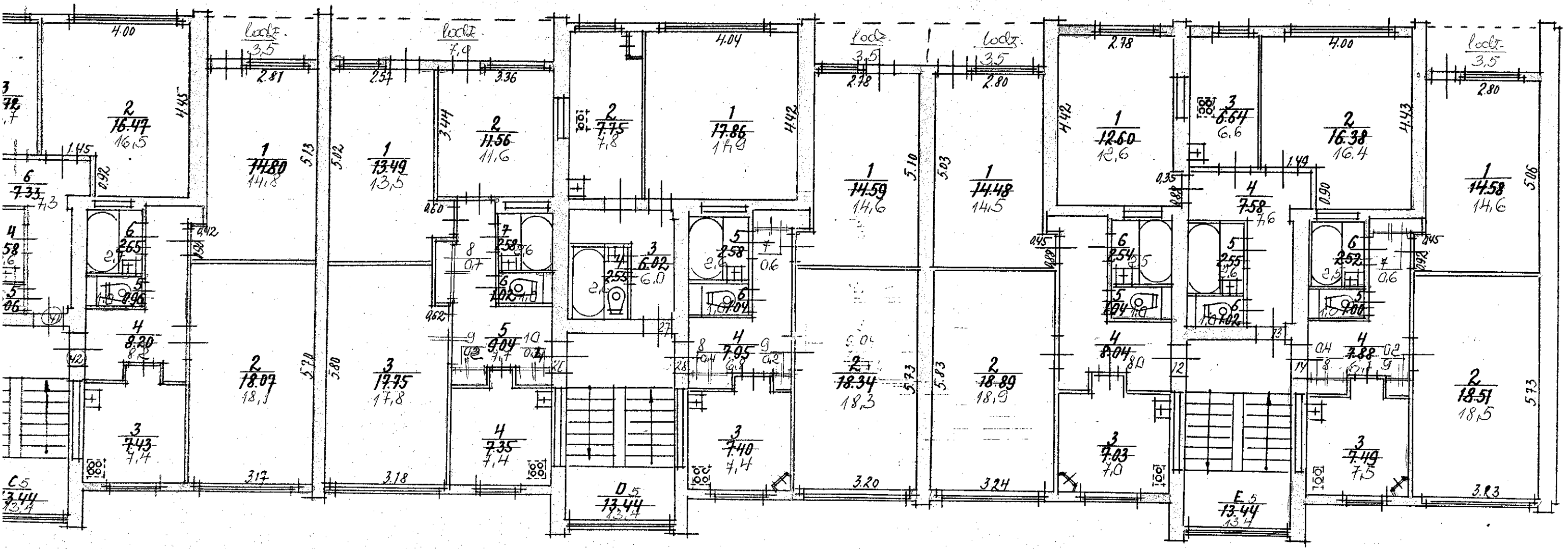
5—Постановка  
 1  
 1А пилсētā (elementā)  
 ZEMES  
 PAKĒRU 3

5 Stāvs-Этаж  
 H=250

Logi 75x145  
 115x145  
 Otkna 290x145  
 Durvis 100x190  
 durvi 100x210

Inventarizācijas dokuments dabā pārbaudīti un izmaiņas izpildītas  
 „St.” „D.” 19. 78.  
 Izpild. *[Signature]*  
 Pārbaud. *[Signature]*

Nau apsesti  
 68; 69; 42; 27; 12.  
 Adrese maiņa



Inventarizators - Инвентаризатор: *[Signature]*  
 Kontrolieris - Контролер: *[Signature]*  
 Priekšnieks - Начальник: *[Signature]*  
 25. 78.



PLĀNA EKSPLIKĀCIJA CELTNEI Nr. 1.

Adrese Tukumā, Kuzemes ielā 3.

Telpu Nr.	Telpu nosaukumi	Laukums pēc iekšējiem izmēriem m <sup>2</sup>						Telpu iekš. augstums m
		kopā	no tā				palīg-laukums	
			apdzīvotais					
1.	pagnālis	12,7	✓	-			12,7	2,05
2.	pagnālis	42,7	✓	-			42,7	- " -
3.	pagnālis	13,1	✓	-			13,1	- " -
4.	pagnālis	9,0	✓	-			9,0	- " -
5.	kāpņu telpa	11,2	✓	-			11,2	- " -
6.	pagnālis	13,1	✓	-			13,1	- " -
7.	pagnālis	12,6	✓	-			12,6	- " -
8.	pagnālis	42,8	✓	-			42,8	- " -
9.	pagnālis	11,9	✓	-			11,9	- " -
10.	pagnālis	26,1	✓	-			26,1	- " -
11.	pagnālis	43,4	✓	-			43,4	- " -
12.	pagnālis	9,0	✓	-			9,0	- " -
13.	kāpņu telpa	11,2	✓	-			11,2	- " -
14.	pagnālis	13,2	✓	-			13,2	- " -
15.	pagnālis	12,1	✓	-			12,1	- " -
16.	pagnālis	12,5	✓	-			12,5	- " -
17.	pagnālis	41,5	✓	-			41,5	- " -
18.	pagnālis	12,0	✓	-			12,0	- " -
19.	pagnālis	12,5	✓	-			12,5	- " -
20.	pagnālis	41,2	✓	-			41,2	- " -
21.	pagnālis	9,0	✓	-			9,0	- " -
22.	pagnālis	11,2	✓	-			11,2	- " -
23.	pagnālis	13,3	✓	-			13,3	- " -
24.	pagnālis	11,9	✓	-			11,9	- " -
25.	pagnālis	12,8	✓	-			12,8	- " -
26.	pagnālis	42,8	✓	-			42,8	- " -
27.	pagnālis	26,3	✓	-			26,3	- " -
28.	pagnālis	43,5	✓	-			43,5	- " -

Izpildīja mmmm 19.98. g. 31. 01. Pārbaudīja (paraksts)

PLĀNA EKSPLIKĀCIJA CELTNEI Nr. 1.

Adrese: Tukumā, Kurzemē ielā 3.

Stāvs	Telpu Nr.	Telpu nosaukumi	Laukums pēc iekšējiem izmēriem m <sup>2</sup>					Telpu iekš. augstums m	
			kopā	no tā					
				apdzīvotais			palīglaukums		
	29.	pagrabs	9,0	✓	-			9,0	2,50
	30.	kāpņu telpa	11,2	✓	-			11,2	-
	31.	pagrabs	13,3	✓	-			13,3	-
	32.	pagrabs	11,4	✓	-			11,4	-
	33.	pagrabs	12,1	✓	-			12,1	-
	34.	pagrabs	41,9	✓	-			41,9	-
	35.	pagrabs	12,3	✓	-			12,3	-
	36.	pagrabs	12,3	✓	-			12,3	-
	37.	pagrabs	44,5	✓	-			44,5	-
	38.	pagrabs	8,9	✓	-			8,9	-
	39.	kāpņu telpa	11,1	✓	-			11,1	-
	40.	pagrabs	13,1	✓	-			13,1	-
	41.	pagrabs	12,3	✓	-			12,3	-
	42.	pagrabs	18,4	✓	-			18,4	-
	43.	pagrabs	12,8	✓	-			12,8	-
	44.	pagrabs	25,8	✓	-			25,8	-
	pagr.	kopā:	845,0	-	-			845,0	-
1.st.	1.	istaba	14,5	14,5	✓			-	2,50
	2.	istaba	18,4	18,4	✓			-	-
	3.	virtuve	7,5	✓	-			7,5	-
	4.	gaitenis	7,5	✓	-			7,5	-
	5.	tualete	1,0	✓	-			1,0	-
	6.	vannas istaba	2,5	✓	-			2,5	-
	7.	siņas skapis	0,4	✓	-			0,4	-
		kopā	51,8	32,9				18,9	-
		lodžija	3,5x9,5 = 11,8	✓	-			3,5x9,5 = 11,8	-
		1. dzīv. kopā:	53,6	32,9				20,7	-

Stāvs	Telpu Nr.	Telpu nosaukumi	Laukums pēc iekšējiem izmēriem m <sup>2</sup>					Telpu iekš. augstums m	
			kopā	no tā					
				apdzīvotais			palīglaukums		
1.st.	1.	istaba	14,7	14,7	✓			-	2,50
	2.	istaba	18,4	18,4	✓			-	-
	3.	istaba	18,3	18,3	✓			-	-
	4.	virtuve	7,0	✓	-			7,0	-
	5.	gaitenis	7,6	✓	-			7,6	-
	6.	tualete	1,0	✓	-			1,0	-
	7.	vannas istaba	2,5	✓	-			2,5	-
	8.	siņas skapis	0,2	✓	-			0,2	-
	9.	siņas skapis	0,2	✓	-			0,2	-
		kopā:	63,9	45,4				18,5	-
		lodžija	3,5x9,5 = 11,8	✓	-			3,5x9,5 = 11,8	-
		2. dzīv. kopā:	65,7	45,4				20,3	-
1.st.	1.	istaba	14,4	14,4	✓			-	2,50
	2.	istaba	18,4	18,4	✓			-	-
	3.	virtuve	7,4	✓	-			7,4	-
	4.	gaitenis	7,2	✓	-			7,2	-
	5.	vannas istaba	2,6	✓	-			2,6	-
	6.	tualete	1,0	✓	-			1,0	-
	7.	starpkopa	0,6	-	-			0,6	-
	8.	siņas skapis	0,2	-	-			0,2	-
		kopā:	51,8	32,8				19,0	-
		lodžija	3,5x9,5 = 11,8	✓	-			3,5x9,5 = 11,8	-
		15. dzīv. kopā:	53,6	32,8				20,8	-

Izpildija [paraksts] 1998. g. 31.01. Pārbaudīja [paraksts] (paraksts) / L. Arne /  
 Kopija pareiza: [paraksts] 31.01.98

Izpildija [paraksts] 1998. g. 31.01. Pārbaudīja [paraksts] (paraksts) / L. Arne /  
 Kopija pareiza: [paraksts]

Stāvs	Telpu Nr.	Telpu nosaukumi	Laukums pēc iekšējiem izmēriem m <sup>2</sup>					Telpu iekš. augstums m
			kopā	no tā				
				apdzīvotais			palīglaukums	
1.st.	1.	istaba	11,6	11,6	✓			
	2.	istaba	13,7	13,7	✓			
	3.	istaba	18,4	18,4	✓			
	4.	virtuve	7,4		✓		7,4	-
	5.	gaitenis	7,5		✓		7,5	-
	6.	tuale	1,0		✓		1,0	-
	7.	vannas istaba	2,6		✓		2,6	-
	8.	sienas skapis	0,9		✓		0,9	-
	9.	sienas skapis	0,2		✓		0,2	-
	10.	sienas skapis	0,4		✓		0,4	-
		kopā:	63,7	43,7			20,0	
		lodžija	$7,0 \times 0,5 = 3,5$		✓		$7,0 \times 0,5 = 3,5$	
		16. dāv. kopā:	67,2	43,7			23,5	
1.st.	1.	istaba	14,7	14,7				2,50
	2.	istaba	18,2	18,2				-
	3.	virtuve	7,4				7,4	-
	4.	gaitenis	8,0				8,0	-
	5.	tuale	1,0				1,0	-
	6.	vannas istaba	2,7				2,7	-
	7.	sienas skapis	0,2				0,2	-
	11.	istaba	12,8	12,8				-
		kopā:	65,0	45,7			19,3	
		lodžija	$3,5 \times 0,5 = 1,8$				$3,5 \times 0,5 = 1,8$	
		29. dāv. kopā:	66,8	45,7			21,1	
1.st.	1.	istaba	12,4	12,4	✓			2,50
	2.	istaba	16,3	16,3	✓			-
	3.	istaba	16,2	16,2	✓			-
	4.	virtuve	7,4		✓		7,4	-
	5.	gaitenis	7,9		✓		7,9	-
	6.	tuale	1,0		✓		1,0	-

Izpildija [paraksts] 1998. g. 31.01. Pārbaudīja [paraksts]  
 Kopija pareiza: [paraksts] / L. Arne /

PLĀNA EKSPLIKĀCIJA CELTNEI Nr. 1

972

Adrese: Pūkumā, Kuršemes ielā 3

Stāvs	Telpu Nr.	Telpu nosaukumi	Laukums pēc iekšējiem izmēriem m <sup>2</sup>					Telpu iekš. augstums m
			kopā	no tā				
				apdzīvotais			palīglaukums	
1.st.	7.	vannas istaba	2,6		✓		2,6	2,50
	8.	sienas skapis	0,2		✓		0,2	-
	9.	sienas skapis	0,4		✓		0,4	-
		kopā:	64,4	44,9			19,5	
		lodžija	$3,5 \times 0,5 = 1,8$		✓		$3,5 \times 0,5 = 1,8$	
		30. dāv. kopā:	66,2	44,9			21,3	
1.st.	1.	istaba	14,0	14,0	✓			2,50
	2.	istaba	18,4	18,4	✓			-
	3.	virtuve	7,3		✓		7,3	-
	4.	gaitenis	8,4		✓		8,4	-
	5.	tuale	1,0		✓		1,0	-
	6.	vannas istaba	2,5		✓		2,5	-
	7.	istaba	13,3	13,3	✓			-
	8.	sienas skapis	0,2		✓		0,2	-
		kopā:	65,1	45,7			19,4	
		lodžija	$3,5 \times 0,5 = 1,8$		✓		$3,5 \times 0,5 = 1,8$	
		43. dāv. kopā:	66,9	45,7			21,2	
1.st.	1.	istaba	13,0	13,0	✓			2,50
	2.	istaba	10,9	10,9	✓			-
	3.	istaba	18,4	18,4	✓			-
	4.	virtuve	7,4		✓		7,4	-
	5.	gaitenis	8,0		✓		8,0	-
	6.	vannas istaba	2,5		✓		2,5	-
	7.	tuale	1,0		✓		1,0	-
	8.	sienas skapis	1,0		✓		1,0	-
	9.	sienas skapis	0,2		✓		0,2	-
		kopā:	62,4	42,3			22,1	

Izpildija [paraksts] 1998. g. 31.01. Pārbaudīja [paraksts]  
 Kopija pareiza: [paraksts] / L. Arne /

Stāvs	Telpu Nr.	Telpu nosaukumi	Laukums pēc iekšējiem izmēriem m <sup>2</sup>					Telpu iekš. augstums m	
			kopā	no tā					
				apdzīvotais			palīglaukums		
		lodžija	7,0x0,5 =3,5	✓	-			7,0x0,5 =3,5	
		44. dzīv. kopā:	65,9	✓	42,3			23,6	
1.st.	1.	istaba	14,7	✓	14,7	✓		-	2,5
	2.	istaba	18,3	✓	18,3	✓		-	"
	3.	virtuve	7,5		-			7,5	"
	4.	gaitenis	7,7	✓	-			7,7	"
	5.	vannas istaba	2,6	✓	-			2,6	"
	6.	tuale	1,0	✓	-			1,0	"
	7.	istaba	12,1	✓	12,1	✓		-	"
	8.	slēnis skapis	0,2	✓	-			0,2	"
		kopā:	64,1		45,1			19,0	
		lodžija	3,5x0,5 =1,8	✓	-			3,5x0,5 =1,8	
		57. dzīv. kopā:	65,9	✓	45,1			20,8	
1.st.	1.	istaba	14,4	✓	14,4	✓		-	
	2.	istaba	18,5	✓	18,5	✓		-	
	3.	istaba	12,5	✓	12,5	✓		-	
	4.	virtuve	7,4	✓	-			7,4	
	5.	gaitenis	7,8	✓	-			7,8	
	6.	tuale	1,1	✓	-			1,1	
	7.	vannas istaba	2,5	✓	-			2,5	
	8.	slēnis skapis	0,2	✓	-			0,2	
	9.	slēnis skapis	0,2	✓	-			0,2	
		kopā:	64,6		45,4			19,2	
		lodžija	3,5x0,5 =1,8	✓	-			3,5x0,5 =1,8	
		58. dzīv. kopā:	66,4	✓	45,4			21,0	
		1. st. dzīv. kopā:	638,2	✓	423,9			214,3	

PLĀNA EKSPLIKĀCIJA CELTNEI Nr. 1.

Adrese: Tukumā, Kurzemē ielā 3.

Stāvs	Telpu Nr.	Telpu nosaukumi	Laukums pēc iekšējiem izmēriem m <sup>2</sup>					Telpu iekš. augstums m
			kopā	no tā				
				apdzīvotais			palīglaukums	
		Koplietošanas telpas						
1.st.	1.	kāpņu telpa	4,6	-	-		4,6	2,50
	2.	pievārtē telpa	2,1	-	-		2,1	"
	4.	gaitenis	9,7	-	-		9,7	"
	5.	kāpņu telpa	4,6	-	-		4,6	"
	6.	pievārtē telpa	2,1	-	-		2,1	"
	8.	gaitenis	9,7	-	-		9,7	"
	9.	kāpņu telpa	4,6	-	-		4,6	"
	10.	pievārtē telpa	2,1	-	-		2,1	"
	12.	gaitenis	9,7	-	-		9,7	"
	13.	kāpņu telpa	4,6	-	-		4,6	"
	14.	pievārtē telpa	2,1	-	-		2,1	"
	16.	gaitenis	9,7	-	-		9,7	"
	17.	kāpņu telpa	4,6	-	-		4,6	"
	18.	pievārtē telpa	2,1	-	-		2,1	"
	19.	rotas telpa	10,0	-	-		10,0	"
	20.	gaitenis	9,7	-	-		9,7	"
	A1	kāpņu telpa	13,8	-	-		13,8	"
	A2	kāpņu telpa	13,8	-	-		13,8	"
	A3	kāpņu telpa	13,8	-	-		13,8	"
	A4	kāpņu telpa	13,8	-	-		13,8	"
	A5	kāpņu telpa	13,8	-	-		13,8	"
		kopl. telpas kopā:	161,0	-	-		161,0	
1.st.	15.	aiškais	12,8	-	-		12,8	2,50
		1. st. dzīv. kopā:	812,0	✓	423,9		388,1	

Izpildīja [paraksts] 1998. g. 31.01. Pārbaudīja [paraksts]  
 Kopija pareiza [paraksts] / L. Arne /

Izpildīja [paraksts] 1998. g. 31.01. Pārbaudīja [paraksts]  
 Kopija pareiza [paraksts] / L. Arne /

Stāvs	Telpu Nr.	Telpu nosaukumi	Laukums pēc iekšējiem izmēriem m <sup>2</sup>					Telpu iekš. augstums m
			kopā	no tā				
				apdzīvotais			palīg-laukums	
2.st.	1.	istaba	15,0	15,0	✓			2,50
	2.	istaba	18,4	18,4	✓			-
	3.	virtuve	4,0	✓	-		7,0	-
	4.	gaitenis	8,0	✓	-		8,0	-
	5.	tualete	1,0	✓	-		1,0	-
	6.	vaņņas istaba	2,5	✓	-		2,5	-
		Kopā:	51,9	33,4			18,5	
		lodžija	$3,5 \times 0,5 = 1,8$	✓	-		$3,5 \times 0,5 = 1,8$	
		3. dzīv. kopā:	53,7	33,4			20,3	
2.st.	1.	istaba	16,3	16,3	✓			2,50
	2.	istaba	12,4	12,4	✓			-
	3.	virtuve	6,6	✓	-		6,6	-
	4.	gaitenis	4,4	✓	-		4,4	-
	5.	vaņņas istaba	2,6	✓	-		2,6	-
	6.	tualete	1,0	✓	-		1,0	-
		4. dzīv. kopā:	46,5	28,7			14,8	
2.st.	1.	istaba	14,5	14,5	✓			2,50
	2.	istaba	18,5	18,5	✓			-
	3.	virtuve	7,5	✓	-		7,5	-
	4.	gaitenis	7,0	✓	-		7,0	-
	5.	tualete	1,0	✓	-		1,0	-
	6.	vaņņas istaba	2,5	✓	-		2,5	-
	7.	sienu skapis	0,2	+	-		0,2	-
	8.	sienu skapis	0,7	+	-		0,7	-
		Kopā:	51,9	33,0			18,9	
		lodžija	$3,5 \times 0,5 = 1,8$	✓	-		$3,5 \times 0,5 = 1,8$	
		5. dzīv. kopā:	53,7	33,0			20,7	

Izpildīja mmmm 1998. g. 31.01. Pārbaudīja (paraksts)  
U. Bundāns Kopija pareiza! mmmm L. Sire

PLĀNA EKSPLIKĀCIJA CELTNEI Nr. 1.

Ārējās adreses adrese Jūrmā, Kurzes ielā 3.

Stāvs	Telpu Nr.	Telpu nosaukumi	Laukums pēc iekšējiem izmēriem m <sup>2</sup>					Telpu iekš. augstums m
			kopā	no tā				
				apdzīvotais			palīg-laukums	
2.st.	1.	istaba	11,2	11,2	✓			2,50
	2.	istaba	13,3	13,3	✓			-
	3.	istaba	18,1	18,1	✓			-
	4.	virtuve	4,4	✓	-		7,4	-
	5.	gaitenis	9,0	✓	-		9,0	-
	6.	tualete	1,0	✓	-		1,0	-
	7.	vaņņas istaba	2,6	✓	-		2,6	-
		Kopā:	62,6	42,6			30,0	
		lodžija	$7,0 \times 0,5 = 3,5$	✓	-		$7,0 \times 0,5 = 3,5$	
		17. dzīv. kopā:	66,1	42,6			23,5	
2.st.	1.	istaba	18,7	18,7	✓			2,50
	2.	virtuve	4,8	✓	-		7,8	-
	3.	gaitenis	6,0	✓	-		6,0	-
	4.	tualete, vaņņas ist.	2,6	✓	-		2,6	-
		18. dzīv. kopā:	35,1	18,7			16,4	
2.st.	1.	istaba	14,8	14,8	✓			2,50
	2.	istaba	18,3	18,3	✓			-
	3.	virtuve	7,4	✓	-		7,4	-
	4.	gaitenis	6,9	✓	-		6,9	-
	5.	vaņņas istaba	2,6	✓	-		2,6	-
	6.	tualete	1,0	✓	-		1,0	-
	7.	sienu skapis	0,2	✓	-		0,2	-
	8.	sienu skapis	0,9	✓	-		0,9	-
		Kopā:	52,1	33,1			19,0	
		lodžija:	$3,5 \times 0,5 = 1,8$	✓	-		$3,5 \times 0,5 = 1,8$	
		19. dzīv. kopā:	53,9	33,1			20,8	

Izpildīja mmmm 1998. g. 31.01. Pārbaudīja (paraksts)  
U. Bundāns Kopija pareiza! mmmm L. Sire



Stāvs	Telpu Nr.	Telpu nosaukumi	Laukums pēc iekšējiem izmēriem m <sup>2</sup>					Telpu iekš. augstums m
			kopā	no tā				
				apdzīvotais			palīglaukums	
2.st.	1.	istaba	14,4	14,4	✓			2,6
	2.	istaba	18,3	18,3	✓			-
	3.	virtuve	7,4	✓			7,4	-
	4.	gaiteņš	6,8	✓			6,8	-
	5.	vannas istaba	2,6	✓			2,6	-
	6.	tualete	1,0	✓			1,0	-
	7.	sienas skapis	0,9	+			0,9	-
	8.	sienas skapis	0,2	+			0,2	-
	9.	sienas skapis	0,4	+			0,4	-
		kopā:	52,0	32,7			19,3	
		lodžija:	3,5x0,5 =1,8	✓			3,5x0,5 =1,8	
		31. dzīv. kopā:	53,8	32,7			31,1	
2.st.	1.	istaba	12,8	12,8	✓			2,50
	2.	istaba	16,2	16,2	✓			-
	3.	virtuve	6,7	✓			6,7	-
	4.	vannas istaba	2,6	✓			2,6	-
	5.	tualete	1,1	✓			1,1	-
	6.	gaiteņš	7,0	✓			7,0	-
	7.	sienas skapis	0,3	✓			0,3	-
		32. dzīv. kopā:	46,7	29,0			17,7	
2.st.	1.	istaba	14,6	14,6	✓			2,50
	2.	istaba	18,2	18,2	✓			-
	3.	virtuve	7,4	✓			7,4	-
	4.	gaiteņš	6,9	✓			6,9	-
	5.	tualete	1,0	✓			1,0	-
	6.	vannas istaba	2,7	✓			2,7	-
	7.	sienas skapis	0,4	+			0,4	-
	8.	sienas skapis	0,2	+			0,2	-
	9.	sienas skapis	0,7	+			0,7	-
		kopā:	52,1	32,8			19,3	
		lodžija:	3,5x0,5 =1,8	✓			3,5x0,5 =1,8	
		33. dzīv. kopā:	53,9	32,8			21,1	

Izpildīja

33 dzīv. kopā: 53,9 / 32,8

Pārbaudīja

21,1

Kopija pareiza, 31.01.98

PLĀNA EKSPLIKĀCIJA CELTNEI Nr. 1.

pasuma adrese: Pukumā, Kuzemes ielā 3.

Stāvs	Telpu Nr.	Telpu nosaukumi	Laukums pēc iekšējiem izmēriem m <sup>2</sup>					Telpu iekš. augstums m
			kopā	no tā				
				apdzīvotais			palīglaukums	
2.st.	1.	istaba	11,1	11,1	✓			2,50
	2.	istaba	13,2	13,2	✓			-
	3.	istaba	13,2	13,2	✓			-
	4.	virtuve	7,4	✓			7,4	-
	5.	gaiteņš	7,6	✓			7,6	-
	6.	vannas istaba	2,5	✓			2,5	-
	7.	tualete	1,0	✓			1,0	-
	8.	sienas skapis	1,0	+			1,0	-
	9.	sienas skapis	0,2	+			0,2	-
	10.	sienas skapis	0,4	+			0,4	-
		kopā:	62,6	42,5			20,1	
		lodžija:	7,0x0,5 =3,5	✓			7,0x0,5 =3,5	
		45. dzīv. kopā:	66,1	42,5			23,6	
2.st.	1.	istaba	18,7	18,7	✓			2,50
	2.	virtuve	7,9	✓			7,9	-
	3.	gaiteņš	5,6	✓			5,6	-
	4.	tualete, vannas ist.	2,8	✓			2,8	-
		46. dzīv. kopā:	35,0	18,7			16,3	
2.st.	1.	istaba	14,1	14,1	✓			2,50
	2.	istaba	13,3	13,3	✓			-
	3.	virtuve	7,3	✓			7,3	-
	4.	vannas istaba	2,5	✓			2,5	-
	5.	gaiteņš	7,8	✓			7,8	-
	6.	sienas skapis	0,2	+			0,2	-
	7.	sienas skapis	0,6	+			0,6	-
	8.	tualete	1,0	✓			1,0	-
		kopā:	51,8	32,4			19,4	
		lodžija:	3,5x0,5 =1,8	✓			3,5x0,5 =1,8	
		47. dzīv. kopā:	53,6	32,4			21,2	

Izpildīja

47. dzīv. kopā: 53,6 / 32,4

Pārbaudīja

21,2

Kopija pareiza, 31.01.98

Stāvs	Telpu Nr.	Telpu nosaukumi	Laukums pēc iekšējiem izmēriem m <sup>2</sup>					Telpu iekš. augstums m	
			kopā	no tā					
				apdzīvotais			palīglaukums		
2. st.	1.	istaba	14,8	14,8	✓				
	2.	istaba	18,4	18,4	✓				2,50
	3.	virtuve	7,4	✓	-			7,4	- " -
	4.	gaitenis	7,2	✓	-			7,2	- " -
	5.	tualete	1,1	✓	-			1,1	- " -
	6.	vannas istaba	2,5	✓	-			2,5	- " -
	7.	siēnas skapis	0,2	✓	-			0,2	- " -
	8.	siēnas skapis	0,8	✓	-			0,8	- " -
		Kopā:	52,4	33,2				19,2	
		lodžija	3,5x0,5 = 1,8	✓	-			3,5x0,5 = 1,8	
		59. dzīv. kopā:	54,2	33,2				21,0	
1. st.	1.	istaba	12,6	12,6	✓				2,50
	2.	istaba	16,6	16,6	✓				- " -
	3.	virtuve	6,6	✓	-			6,6	- " -
	4.	gaitenis	7,7	✓	-			7,7	- " -
	5.	vannas istaba	2,6	✓	-			2,6	- " -
	6.	tualete	1,1	✓	-			1,1	- " -
		60. dzīv. kopā:	47,2	29,2				18,0	
0. st.	1.	istaba	14,5	14,5	✓				2,50
	2.	istaba	18,8	18,8	✓				- " -
	3.	virtuve	7,5	✓	-			7,5	- " -
	4.	gaitenis	6,9	✓	-			6,9	- " -
	5.	vannas istaba	2,6	✓	-			2,6	- " -
	6.	tualete	1,0	✓	-			1,0	- " -
	7.	siēnas skapis	0,2	+	-			0,2	- " -
	8.	siēnas skapis	0,8	+	-			0,8	- " -
		Kopā:	52,3	33,3				19,0	
		lodžija	3,5x0,5 = 1,8	✓	-			3,5x0,5 = 1,8	

PLĀNA EKSPLIKĀCIJA CELTNEI Nr. 1.

Īpašuma adrese Jurumā, Kuzemes ielā 3.

Stāvs	Telpu Nr.	Telpu nosaukumi	Laukums pēc iekšējiem izmēriem m <sup>2</sup>					Telpu iekš. augstums m	
			kopā	no tā					
				apdzīvotais			palīglaukums		
		<u>Nopietosanas telpas</u>							
2. st.	A <sub>2</sub>	Kāpņu telpa	13,4	-				13,4	2,50
	B <sub>2</sub>	Kāpņu telpa	13,4	-				13,4	- " -
	C <sub>2</sub>	Kāpņu telpa	13,4	-				13,4	- " -
	D <sub>2</sub>	Kāpņu telpa	13,4	-				13,4	- " -
	E <sub>2</sub>	Kāpņu telpa	13,4	-				13,4	- " -
		Kopā telpas kopā:	67,0	-				67,0	
		2. stāva kopā:	840,6	473,3				367,3	
3. st.	1.	istaba	14,6	14,6	✓				2,50
	2.	istaba	18,2	18,2	✓				- " -
	3.	virtuve	7,0	✓	-			7,0	- " -
	4.	gaitenis	8,0	✓	-			8,0	- " -
	5.	tualete	1,0	✓	-			1,0	- " -
	6.	vannas istaba	2,5	✓	-			2,5	- " -
		Kopā:	51,3	32,8				18,5	
		lodžija	3,5x0,5 = 1,8	✓	-			3,5x0,5 = 1,8	
		6. dzīv. kopā:	53,1	32,8				20,3	
3. st.	1.	istaba	12,9	12,9	✓				2,50
	2.	istaba	16,6	16,6	✓				- " -
	3.	virtuve	6,6	✓	-			6,6	- " -
	4.	gaitenis	7,3	✓	-			7,3	- " -
	5.	vannas istaba	2,6	✓	-			2,6	- " -

PLĀNA EKSPLIKĀCIJA CELTNEI Nr. 1.

Adrese: Purumā, Kuršemes ielā 3

Stāvs	Telpu Nr.	Telpu nosaukumi	Laukums pēc iekšējiem izmēriem m <sup>2</sup>					palīg-laukums	
			kopā	no tā					
				apdzīvotais					
3.st.	1.	istaba	14,5	14,5	✓			-	
	2.	istaba	18,3	18,3	✓			-	
	3.	virtuve	7,5	✓	-			7,5	
	4.	gaitenis	6,7	✓	-			6,7	
	5.	tualete	1,0	✓	-			1,0	
	6.	vannas istaba	2,5	✓	-			2,5	
	7.	sienu skapis	0,4	+	-			0,4	
	8.	sienu skapis	0,2	+	-			0,2	
	9.	sienu skapis	0,6	+	-			0,6	
		Kopā:	54,7	32,8				18,9	
		lodžija:	$3,5 \times 0,5 = 1,8$	✓	-			$3,5 \times 0,5 = 1,8$	
		20. dzīv. kopā:	53,5	32,8				20,7	
3.st.	1.	istaba	13,3	13,3	✓			-	2,50
	2.	istaba	18,2	18,2	✓			-	"
	3.	istaba	11,0	11,0	✓			-	"
	4.	virtuve	7,4	✓	-			7,4	"
	5.	gaitenis	7,7	✓	-			7,7	"
	6.	tualete	1,0	✓	-			1,0	"
	7.	vannas istaba	2,6	✓	-			2,6	"
	8.	sienu skapis	0,7	+	-			0,7	"
	9.	sienu skapis	0,2	+	-			0,2	"
	10.	sienu skapis	0,4	+	-			0,4	"
		Kopā:	62,5	42,5				20,0	
		lodžija:	$7,0 \times 0,5 = 3,5$	✓	-			$7,0 \times 0,5 = 3,5$	
		20. dzīv. kopā:	66,0	42,5				23,5	
3.st.	1.	istaba	18,6	18,6	✓			-	2,50
	2.	virtuve	7,8	✓	-			7,8	"
	3.	gaitenis	6,0	✓	-			6,0	"
	4.	tualete, vannas ist.	2,6	✓	-			2,6	"
		21. dzīv. kopā:	35,0	18,6				16,4	

Stāvs	Telpu Nr.	Telpu nosaukumi	Laukums pēc iekšējiem izmēriem m <sup>2</sup>					palīg-laukums	Telpu iekš. augstums m
			kopā	no tā					
				apdzīvotais					
3.st.	1.	istaba	14,4	14,4	✓			-	2,50
	2.	istaba	18,4	18,4	✓			-	"
	3.	virtuve	7,4	✓	-			7,4	"
	4.	gaitenis	7,2	✓	-			7,2	"
	5.	vannas istaba	2,6	✓	-			2,6	"
	6.	tualete	1,0	✓	-			1,0	"
	7.	sienu skapis	0,2	+	-			0,2	"
	8.	sienu skapis	0,6	+	-			0,6	"
		Kopā:	52,1	33,1				19,0	
		lodžija:	$3,5 \times 0,5 = 1,8$	✓	-			$3,5 \times 0,5 = 1,8$	
		22. dzīv. kopā:	53,9	33,1				20,8	
3.st.	1.	istaba	14,5	14,5	✓			-	2,50
	2.	istaba	18,4	18,4	✓			-	"
	3.	virtuve	7,4	✓	-			7,4	"
	4.	gaitenis	7,4	✓	-			7,4	"
	5.	vannas istaba	2,6	✓	-			2,6	"
	6.	tualete	1,0	✓	-			1,0	"
	7.	sienu skapis	0,7	+	-			0,7	"
	8.	sienu skapis	0,2	+	-			0,2	"
		Kopā:	52,2	32,9				19,3	
		lodžija:	$3,5 \times 0,5 = 1,8$	✓	-			$3,5 \times 0,5 = 1,8$	
		31. dzīv. kopā:	54,0	32,9				21,1	
3.st.	1.	istaba	12,7	12,7	✓			-	2,50
	2.	istaba	16,2	16,2	✓			-	"
	3.	virtuve	6,7	✓	-			6,7	"
	4.	vannas istaba	2,6	✓	-			2,6	"

Izpildija: [paraksts] 1998. g. 31.01. Pārbaudīja: [paraksts]  
 Kopija pareiza: [paraksts] / Li. Ance /

Izpildija: [paraksts] 1998. g. 31.01. Pārbaudīja: [paraksts]  
 Kopija pareiza: [paraksts] / Li. Ance /

Stāvs	Telpu Nr.	Telpu nosaukumi	Laukums pēc iekšējiem izmēriem m <sup>2</sup>					Telpu iekš. augstums m
			kopā	no tā				
				apdzīvotais			palīglaukums	
	5.	tualete	1,1	✓	-			
	6.	gaitenis	6,9	✓	-		1,1	
	7.	sienušs skapis	0,4	✓	-		6,9	
		35. dzīv. kopā:	46,6	✓	38,9		0,4	
							17,7	
3.st.	1.	istaba	14,6	✓	14,6			2,50
	2.	istaba	17,6	✓	17,6			
	3.	virtuve	7,4	✓	-			
	4.	gaitenis	7,4	✓	-		7,4	
	5.	tualete	1,0	✓	-		7,4	
	6.	vannas istaba	2,7	✓	-		1,0	
	7.	sienušs skapis	0,6	✓	-		2,7	
	8.	sienušs skapis	0,2	✓	-		0,6	
		Kopā:	51,5		32,2		0,2	
		lodžija:	3,5 x 0,5 = 1,8	✓	-		12,3	
		36. dzīv. kopā:	53,3	✓	33,2		35,05 = 1,8	
							21,1	
3.st.	1.	istaba	11,0	✓	11,0			2,50
	2.	istaba	13,1	✓	13,1			
	3.	istaba	17,9	✓	17,9			
	4.	virtuve	7,4	✓	-			
	5.	gaitenis	7,8	✓	-		7,4	
	6.	vannas istaba	2,5	✓	-		7,8	
	7.	tualete	1,0	✓	-		2,5	
	8.	sienušs skapis	0,8	✓	-		1,0	
	9.	sienušs skapis	0,2	✓	-		0,8	
	10.	sienušs skapis	0,2	✓	-		0,2	
		Kopā:	62,1		42,0		0,4	
		lodžija:	7,0 x 0,5 = 3,5	✓	-		20,1	
		48. dzīv. kopā:	65,6	✓	42,0		7,0 x 0,5 = 3,5	
							23,0	

Izpildīja [paraksts] 19 98. g. 31.01.  
 (U. Pundāns)  
 Pārbaudīja [paraksts]  
 (L. Anre)  
 Kopija pareiza, 31.01.98.

### PLĀNA EKSPLIKĀCIJA CELTNEI Nr. 1.

Pašuma adrese Jūrmā, Kuldīgas ielā 3.

Stāvs	Telpu Nr.	Telpu nosaukumi	Laukums pēc iekšējiem izmēriem m <sup>2</sup>					Telpu iekš. augstums m
			kopā	no tā				
				apdzīvotais			palīglaukums	
3.st.	1.	istaba	18,3	✓	18,3			2,50
	2.	virtuve	7,9	✓	-		7,9	
	3.	gaitenis	5,6	✓	-		5,6	
	4.	vannas ist. tualete	2,8	✓	-		2,8	
		49. dzīv. kopā:	34,6	✓	18,3		16,3	
3.st.	1.	istaba	14,4	✓	14,4			2,50
	2.	istaba	18,3	✓	18,3			
	3.	virtuve	7,3	✓	-		7,3	
	4.	vannas istaba	2,5	✓	-		2,5	
	5.	gaitenis	7,1	✓	-		7,1	
	6.	tualete	1,0	✓	-		1,0	
	7.	sienušs skapis	0,7	✓	-		0,7	
	8.	sienušs skapis	0,2	✓	-		0,2	
		Kopā:	51,5		32,7		18,8	
		lodžija:	3,5 x 0,5 = 1,8	✓	-		25,05 = 1,8	
		50. dzīv. kopā:	53,3	✓	32,7		20,6	
3.st.	1.	istaba	14,6	✓	14,6			2,50
	2.	istaba	18,3	✓	18,3			
	3.	virtuve	7,4	✓	-		7,4	
	4.	gaitenis	8,2	✓	-		8,2	
	5.	tualete	1,1	✓	-		1,1	
	6.	vannas istaba	2,5	✓	-		2,5	
		Kopā:	52,1		32,9		19,2	
		lodžija:	3,5 x 0,5 = 1,8	✓	-		35,05 = 1,8	
		62. dzīv. kopā:	53,9	✓	32,9		21,0	

Izpildīja [paraksts] 19 98. g. 31.01.  
 (U. Pundāns)  
 Pārbaudīja [paraksts]  
 (L. Anre)  
 Kopija pareiza, 31.01.98.

Stāvs	Telpu Nr.	Telpu nosaukumi	Laukums pēc iekšējiem izmēriem m <sup>2</sup>					Telpu iekš. augstums m
			kopā	no tā				
				apdzīvotais			palīg-laukums	
3. st.	1.	istaba	12,6	12,6	✓			
	2.	virtuve	6,6	✓	-			
	3.	tuale	1,1	✓	-		6,6	-
	4.	gaitenis	7,7	✓	-		1,1	-
	5.	vannas istaba	2,6	✓	-		7,7	-
	63. dzīv. kopā:		30,6	✓	12,6		2,6	-
							18,0	
	1.	istaba	14,6	14,6	✓			2,50
	2.	istaba	18,4	18,4	✓			-
	3.	istaba	15,4	15,4	✓			-
	4.	gaitenis	7,9	✓	-			-
	5.	vannas istaba	2,6	✓	-		7,9	-
	6.	tuale	1,0	✓	-		2,6	-
	7.	virtuve	7,5	✓	-		1,0	-
	kopā:		67,4	48,4			7,5	-
	lodžija		3,5x0,5 = 1,8	✓	-		19,0	
	64. dzīv. kopā:		69,2	48,4			3,5x0,5 = 1,8	
	3. st. dzīv. kopā		76,9	470,2			20,8	
	koplietošanas telpas						299,7	
A3	Kāpņu telpa		13,4	-				
B3	Kāpņu telpa		13,4	-		13,4		2,50
C3	Kāpņu telpa		13,4	-		13,4		-
D3	Kāpņu telpa		13,4	-		13,4		-
E3	Kāpņu telpa		13,4	-		13,4		-
	Koplietošanas telpas kopā:		67,0	-		13,4		-
	3. stāvs kopā:		836,9	470,2		67,0		
1.	istaba		14,5	14,5	✓		366,7	

PLĀNA EKSPLIKĀCIJA CELTNEI Nr. 1.

Adrese: Tukumā, Kuršemes ielā 3.

Stāvs	Telpu Nr.	Telpu nosaukumi	Laukums pēc iekšējiem izmēriem m <sup>2</sup>					Telpu iekš. augstums m
			kopā	no tā				
				apdzīvotais			palīg-laukums	
	5.	tuale	1,0	✓	-		1,0	2,50
	6.	vannas istaba	2,5	✓	-		2,5	-
	7.	sienu skapis	0,6	✓	-		0,6	-
	8.	sienu skapis	0,2	✓	-		0,2	-
	kopā:		51,7	33,2			18,5	
	lodžija		3,5x0,5 = 1,8	✓	-		3,5x0,5 = 1,8	
	9. dzīv. kopā:		53,5	33,2			20,3	
4. st.	1.	istaba	12,7	12,7	✓			2,50
	2.	istaba	16,3	16,3	✓			-
	3.	virtuve	6,6	✓	-		6,6	-
	4.	gaitenis	7,6	✓	-		7,6	-
	5.	vannas istaba	2,6	✓	-		2,6	-
	6.	tuale	1,0	✓	-		1,0	-
	10. dzīv. kopā:		46,8	29,0			14,8	
								2,50
4. st.	1.	istaba	14,5	14,5	✓			-
	2.	istaba	18,6	18,6	✓		7,5	-
	3.	virtuve	7,5	✓	-		6,7	-
	4.	gaitenis	6,7	✓	-		1,0	-
	5.	tuale	1,0	✓	-		2,5	-
	6.	vannas istaba	2,5	✓	-		0,6	-
	7.	sienu skapis	0,6	✓	-		0,4	-
	8.	sienu skapis	0,4	✓	-		0,2	-

Laukums pēc iekšējiem izmēriem m<sup>2</sup>

Stāvs	Telpu Nr.	Telpu nosaukumi	Laukums pēc iekšējiem izmēriem m <sup>2</sup>					Telpu iekš. augstums m
			kopā	no tā				
				apdzīvotais			palīg-laukums	
4.st.	1.	istaba	11,1	11,1	✓			2,50
	2.	istaba	13,4	13,4	✓			"
	3.	istaba	18,0	18,0	✓			"
	4.	virtene	7,4	✓	-			"
	5.	gaitenis	8,0	✓	-		7,4	"
	6.	tuale	1,0	✓	-		8,0	"
	7.	vannas istaba	2,6	✓	-		1,0	"
	8.	sienas skapis	0,8	+	-		2,6	"
	9.	sienas skapis	0,2	+	-		0,8	"
		Kopā:	62,5	42,5			0,2	"
		lodžija	7,0 x 0,5 = 3,5	✓	-		2,0	
		23. dzīv. kopā:	66,0	42,5			7,0 x 0,5 = 3,5	
							23,5	
4.st.	1.	istaba	18,3	18,3	✓			2,50
	2.	virtene	7,8	✓	-			"
	4.	tuale, vannas ist.	2,6	✓	-		7,8	"
	3.	gaitenis	6,0	✓	-		2,6	"
		24. dzīv. kopā:	34,7	18,3			6,0	"
							16,4	
4.st.	1.	istaba	14,6	14,6	✓			2,50
	2.	istaba	18,3	18,3	✓			"
	3.	virtene	7,4	✓	-			"
	4.	gaitenis	6,6	✓	-		7,4	"
	5.	vannas istaba	2,6	✓	-		6,6	"
	6.	tuale	1,0	✓	-		2,6	"
	7.	sienas skapis	0,4	+	-		1,0	"
	8.	sienas skapis	0,2	+	-		0,4	"
	9.	sienas skapis	0,8	+	-		0,2	"
		Kopā:	51,9	32,9			0,8	"
		lodžija:	3,5 x 0,5 = 1,8	✓	-		1,9	
		25. dzīv. kopā:	53,7	32,9			3,5 x 0,5 = 1,8	
							20,8	

Izpildīja mmmm 1978. g. 31.01.

(u. Rindāns)

Kopija pareiza

Pārbaudīja (parausis)

(L. Bane)

PLĀNA EKSPLIKĀCIJA CELTNEI Nr. 1.

Adrese Jurimā, Kuzemes ielā 3.

Stāvs	Telpu Nr.	Telpu nosaukumi	Laukums pēc iekšējiem izmēriem m <sup>2</sup>					Telpu iekš. augstums m
			kopā	no tā				
				apdzīvotais			palīg-laukums	
4.st.	1.	istaba	14,3	14,3	✓			2,50
	2.	istaba	18,2	18,2	✓			"
	3.	virtene	7,4	✓	-		7,4	"
	4.	gaitenis	7,0	✓	-		7,0	"
	5.	vannas istaba	2,6	✓	-		2,6	"
	6.	tuale	1,0	✓	-		1,0	"
	7.	sienas skapis	0,2	+	-		0,2	"
	8.	sienas skapis	0,4	+	-		0,4	"
	9.	sienas skapis	0,7	+	-		0,7	"
		Kopā:	51,8	32,5			19,3	
		lodžija:	3,5 x 0,5 = 1,8	✓	-		3,5 x 0,5 = 1,8	
		27. dzīv. kopā:	53,6	32,5			21,1	
4.st.	1.	istaba	12,8	12,8	✓			2,50
	2.	istaba	16,6	16,6	✓			"
	3.	virtene	6,7	✓	-		6,7	"
	4.	vannas istaba	2,6	✓	-		2,6	"
	5.	tuale	1,1	✓	-		1,1	"
	6.	gaitenis	7,3	✓	-		7,3	"
		28. dzīv. kopā:	47,1	29,4			11,7	
4.st.	1.	istaba	11,6	11,6	✓			2,50
	2.	istaba	18,5	18,5	✓			"
	3.	virtene	7,4	✓	-		7,4	"
	4.	gaitenis	7,0	✓	-		7,0	"
	5.	tuale	1,0	✓	-		1,0	"
	6.	vannas istaba	2,7	-	-		2,7	"
	7.	sienas skapis	0,4	-	-		0,4	"

Izpildīja mmmm 1978. g. 31.01.

Kopija pareiza

Pārbaudīja (parausis)

(L. Bane)



Stāvs	Telpu Nr.	Telpu nosaukumi	Laukums pēc iekšējiem izmēriem m <sup>2</sup>					Telpu iekš. augstums m	
			kopā	no tā					
				apdzīvotais			palīg-laukums		
4.st.	8.	siēnas skapis	0,2	+	-			0,2	2,50
	9.	siēnas skapis	0,6	+	-			0,6	
		Kopā:	52,4					19,3	
		lodžija:	3,5x0,5 =1,8	✓	-			3,5x0,5 =1,8	
		59. dzīv. kopā:	54,2					21,1	
4.st.	1.	istaba	10,8	10,8	✓			-	2,50
	2.	istaba	13,3	13,3	✓			-	-
	3.	istaba	17,9	17,9	✓			-	-
	4.	virtuve	7,4	✓	-			7,4	-
	5.	gaitenis	7,8	✓	-			7,8	-
	6.	vannas istaba	2,5	✓	-			2,5	-
	7.	tualete	1,0	✓	-			1,0	-
	8.	siēnas skapis	0,8	+	-			0,8	-
	9.	siēnas skapis	0,2	+	-			0,2	-
	10.	siēnas skapis	0,4	+	-			0,4	-
		Kopā:	62,1					20,1	
		lodžija	7,0x0,5 =3,5	✓	-			7,0x0,5 =3,5	
		51. dzīv. kopā:	65,6					23,6	
4.st.	1.	istaba	18,3	18,3	✓			-	2,50
	2.	virtuve	7,9	✓	-			7,9	-
	4.	tualete, vannas ist.	2,8	✓	-			2,8	-
	3.	gaitenis	5,6	✓	-			5,6	-
		52. dzīv. kopā:	34,6					16,3	
4.st.	1.	istaba	13,2	13,2	✓			-	2,50
	2.	istaba	15,1	15,1	✓			-	-
	3.	virtuve	7,3	✓	-			7,3	-
	4.	vannas istaba	2,5	✓	-			2,5	-
	5.	gaitenis	8,6	✓	-			8,6	-
	6.	tualete	1,0	✓	-			1,0	-
		Kopā:	51,3					19,4	
		lodžija: 19 . g.	3,5x0,5 =1,8	✓	-			3,5x0,5 =1,8	
		53. dzīv. kopā:	53,1					21,2	

Izpildīja

Pārbaudīja

### PLĀNA EKSPLIKĀCIJA CELTNEI Nr. 1.

Īpašuma adrese Puruma, Kuršmes iela 3.

Stāvs	Telpu Nr.	Telpu nosaukumi	Laukums pēc iekšējiem izmēriem m <sup>2</sup>					Telpu iekš. augstums m	
			kopā	no tā					
				apdzīvotais			palīg-laukums		
4.st.	1.	istaba	14,7	14,7	✓			-	2,50
	2.	istaba	18,2	18,2	✓			-	-
	3.	virtuve	7,4	✓	-			7,4	-
	4.	gaitenis	8,2	✓	-			8,2	-
	5.	tualete	1,1	✓	-			1,1	-
	6.	vannas istaba	2,5	✓	-			2,5	-
		Kopā:	52,1					19,2	
		lodžija	3,5x0,5 =1,8	✓	-			3,5x0,5 =1,8	
		65. dzīv. kopā:	53,9					21,0	
4.st.	1.	istaba	12,8	12,8	✓			-	2,50
	2.	istaba	16,5	16,5	✓			-	-
	3.	virtuve	6,6	✓	-			6,6	-
	4.	gaitenis	7,7	✓	-			7,7	-
	5.	vannas istaba	2,6	✓	-			2,6	-
	6.	tualete	1,1	✓	-			1,1	-
		66. dzīv. kopā:	47,3					13,0	
4.st.	1.	istaba	14,5	14,5	✓			-	2,50
	2.	istaba	18,7	18,7	✓			-	-
	3.	virtuve	7,5		-			7,5	-
	4.	gaitenis	7,1		-			7,1	-
	5.	vannas istaba	2,6	✓	-			2,6	-
	6.	tualete	1,0	✓	-			1,0	-
	7.	siēnas skapis	0,2	+	-			0,2	-
	8.	siēnas skapis	0,6	+	-			0,6	-
		Kopā:	52,2					19,0	
		lodžija	3,5x0,5 =1,8	✓	-			3,5x0,5 =1,8	
		67. dzīv. kopā:	54,0					20,8	

Izpildīja

1998. g.

Pārbaudīja

*[Signatures]* / L, Anel /



Stāvs	Telpu Nr.	Telpu nosaukumi	Laukums pēc iekšējiem izmēriem m <sup>2</sup>					Telpu iekš. augstums m
			kopā	no tā				
				apdzīvotais			palīg-laukums	
		H. st. dzīv. kopā:	471,9	471,6			300,3	
		Koridori un telpas						
4. st.	AH	Kāpņu telpa	13,4	-			13,4	2,50
	BH	Kāpņu telpa	13,4	-			13,4	"
	CH	Kāpņu telpa	13,4	-			13,4	"
	DH	Kāpņu telpa	13,4	-			13,4	"
	EH	Kāpņu telpa	13,4	-			13,4	"
		kopā telpas kopā	67,0	-			67,0	"
		H. st. dzīv. kopā:	838,9	471,6			367,3	
5. st.	1.	istaba	14,5	14,5	✓		-	2,50
	2.	istaba	18,0	18,0	✓		-	"
	3.	virtuve	7,4	✓	-		7,4	"
	4.	gaitenis	8,0	-			8,0	"
	5.	tualete	1,1	✓	-		1,1	"
	6.	vannas istaba	2,5	✓	-		2,5	"
		Kopā:	51,5	32,5			19,0	
		lodžija	$3,5 \times 0,5 = 1,8$	✓	-		$3,5 \times 0,5 = 1,8$	
		68. dzīv. kopā:	53,3	32,5			20,8	
5. st.	1.	istaba	12,6	12,6	✓		-	2,50
	2.	istaba	16,6	16,6	✓		-	"
	3.	virtuve	6,6	✓	-		6,6	"
	4.	gaitenis	7,7	✓			7,7	"
	5.	vannas istaba	2,6	✓	-		2,6	"
	6.	tualete	1,1	✓	-		1,1	"
		69. dzīv. kopā:	47,2	29,2			18,0	

Izpildīja *[paraksts]* 1998. g. 31.01

Pārbaudīja *[paraksts]*  
Kopija pareiza *[paraksts]*

### PLĀNA EKSPLIKĀCIJA CELTNEI Nr. 1.

Mīpašuma adrese Purumā, Kurtenes ielā 3.

Stāvs	Telpu Nr.	Telpu nosaukumi	Laukums pēc iekšējiem izmēriem m <sup>2</sup>					Telpu iekš. augstums m
			kopā	no tā				
				apdzīvotais			palīg-laukums	
5. st.	1.	istaba	14,2	14,2	✓		-	2,50
	2.	istaba	18,5	18,5	✓		-	"
	3.	virtuve	7,5	✓	-		7,5	"
	4.	gaitenis	7,0	✓	-		7,0	"
	5.	vannas istaba	2,6	✓	-		2,6	"
	6.	tualete	1,0	✓	-		1,0	"
	7.	sienas skapis	0,2	+	-		0,2	"
	8.	sienas skapis	0,7	+	-		0,7	"
		Kopā:	51,7	32,7			19,0	
		lodžija:	$3,5 \times 0,5 = 1,8$	✓	-		$3,5 \times 0,5 = 1,8$	
		70. dzīv. kopā:	53,5	32,7			20,8	
5. st.	1.	istaba	13,6	13,6	✓		-	2,50
	2.	istaba	17,8	17,8	✓		-	"
	3.	istaba	11,2	11,2	✓		-	"
	4.	virtuve	7,4	✓	-		7,4	"
	5.	gaitenis	7,9	✓	-		7,9	"
	6.	vannas istaba	2,5	✓	-		2,5	"
	7.	tualete	1,0	✓	-		1,0	"
	8.	sienas skapis	0,7	+	-		0,7	"
	9.	sienas skapis	0,2	+	-		0,2	"
	10.	sienas skapis	0,4	+	-		0,4	"
		Kopā:	62,7	42,6			20,1	
		lodžija:	$7,0 \times 0,5 = 3,5$	✓	-		$7,0 \times 0,5 = 3,5$	
		54. dzīv. kopā:	66,2	42,6			25,6	

Izpildīja *[paraksts]* 1998. g. 31.01

Pārbaudīja *[paraksts]*  
Kopija pareiza *[paraksts]*

Stāvs	Telpu Nr.	Telpu nosaukumi	Laukums pēc iekšējiem izmēriem m <sup>2</sup>					Telpu iekš. augstums m		
			kopā	no tā						
				apdzīvotais			palīglaukums			
5.st.	1.	istaba	18,6	18,6	✓				2,50	
	2.	virtuve	7,9	✓	-			7,9		-
	3.	gaitenis	5,6	✓	-			5,6		-
	4.	vannas istaba	2,8	✓	-			2,8		-
		55. dzīv. kopā:	34,9	✓	18,6			16,3		-
5.st.	1.	istaba	14,3	14,3	✓				2,50	
	2.	istaba	18,1	18,1	✓					
	3.	virtuve	7,3	✓	-					
	4.	vannas istaba	2,5	✓	-			7,3		
	5.	gaitenis	7,4	✓	-			2,5		
	6.	tualete	1,0	✓	-			7,4		
	7.	sienas skapis	0,6	+	-			1,0		
	8.	sienas skapis	0,4	+	-			0,6		
	9.	sienas skapis	0,2	+	-			0,4		
		Kopā:	51,8		32,4			19,4		
	lodžija	3,5x0,5 =1,8	✓	-			3,5x0,5 =1,8			
	56. dzīv. kopā:	53,6	✓	32,4			21,2			
5.st.	1.	istaba	14,2	14,2	✓				2,50	
	2.	istaba	18,5	18,5	✓					
	3.	virtuve	7,4	✓	-					
	4.	gaitenis	7,2	✓	-			7,4		
	5.	vannas istaba	2,6	✓	-			7,2		
	6.	tualete	1,0	✓	-			2,6		
	7.	sienas skapis	0,5	+	-			1,0		
	8.	sienas skapis	0,2	+	-			0,5		
	9.	sienas skapis	0,4	+	-			0,2		
		Kopā:	52,0		32,7			19,3		
	lodžija	3,5x0,5 =1,8	✓	-			3,5x0,5 =1,8			
	40. dzīv. kopā:	53,8	✓	32,7			21,1			

Izpildīja [paraksts] 1998. g. 31. 01. Pārbaudīja [paraksts]  
 Kopija pareiza

### PLĀNA EKSPLIKĀCIJA CELTNEI Nr. 1.

mīpašuma adrese Gurumā, Kuzemes ielā 3.

Stāvs	Telpu Nr.	Telpu nosaukumi	Laukums pēc iekšējiem izmēriem m <sup>2</sup>					Telpu iekš. augstums m	
			kopā	no tā					
				apdzīvotais			palīglaukums		
5.st.	1.	istaba	12,8	12,8	✓				2,50
	2.	istaba	16,5	16,5	✓				
	3.	virtuve	6,7	✓	-			6,7	
	4.	vannas istaba	2,6	✓	-			2,6	
	5.	tualete	1,1	✓	-			1,1	
	6.	gaitenis	7,3	✓	-			7,3	
		41. dzīv. kopā:	47,0	✓	29,3			17,7	
5.st.	1.	istaba	14,8	14,8	✓				2,50
	2.	istaba	18,1	18,1	✓				
	3.	virtuve	7,4	✓	-			7,4	
	4.	gaitenis	8,2	✓	-			8,2	
	5.	tualete	1,0	✓	-			1,0	
	6.	vannas istaba	2,7	✓	-			2,7	
		Kopā:	52,2		32,9			19,3	
	lodžija	3,5x0,5 =1,8	✓	-			3,5x0,5 =1,8		
	42. dzīv. kopā:	54,0	✓	32,9			21,1		
5.st.	1.	istaba	13,5	13,5	✓				2,50
	2.	istaba	11,6	11,6	✓				
	3.	istaba	17,8	17,8	✓				
	4.	virtuve	7,4	✓	-			7,4	
	5.	gaitenis	7,7	✓	-			7,7	
	6.	tualete	1,0	✓	-			1,0	
	7.	vannas istaba	2,6	✓	-			2,6	
	8.	sienas skapis	0,7	+	-			0,7	
	9.	sienas skapis	0,2	+	-			0,2	
	10.	sienas skapis	0,4	+	-			0,4	
	Kopā:	62,9		42,9			26,0		
	lodžija	3,5x0,5 =1,8	✓	-			3,5x0,5 =1,8		
	26. dzīv. kopā:	64,7	✓	44,7			27,8		

Izpildīja [paraksts] 1998. g. 31. 01. Pārbaudīja [paraksts]  
 Kopija pareiza

PLĀNA EKSPLIKĀCIJA CELTNEI Nr. 1.

mīpašuma adrese Turīnā, Kuzemes ielā 3.

Stāvs	Telpu Nr.	Telpu nosaukumi	Laukums pēc iekšējiem izmēriem m <sup>2</sup>					Telpu iekš. augstums m
			kopā	no tā				
				apdzīvotais			palīglaukums	
5.st.	1.	istaba	17,9	17,9	✓			2,50
	2.	virtuve	7,8	✓			7,8	-
	3.	gaitenis	6,0	✓			6,0	-
	4.	tualete, vannas ist.	2,6	✓			2,6	-
		13. dzīv. kopā:	34,3	✓	17,9		16,4	
5.st.	1.	istaba	14,6	14,6	✓			2,50
	2.	istaba	18,3	18,3	✓			-
	3.	virtuve	7,4	✓			7,4	-
	4.	gaitenis	6,8	✓			6,8	-
	5.	vannas istaba	2,6	✓			2,6	-
	6.	tualete	1,0	✓			1,0	-
	7.	senas skapis	0,6	+			0,6	-
	8.	senas skapis	0,4	+			0,4	-
	9.	senas skapis	0,2	+			0,2	-
		Kopā:	51,9	32,9			19,0	
		lodžija	3,5x9,5 =1,8	✓			3,5x9,5 =1,8	
		12. dzīv. kopā:	53,7	✓	32,9		20,8	
5.st.	1.	istaba	14,5	14,5	✓			2,50
	2.	istaba	18,9	18,9	✓			-
	3.	virtuve	7,0	✓			7,0	-
	4.	gaitenis	8,0	✓			8,0	-
	5.	tualete	1,0	✓			1,0	-
	6.	vannas istaba	2,5	✓			2,5	-
		Kopā:	51,9	33,4			18,5	
		lodžija:	3,5x9,5 =1,8	✓			3,0x9,0 =1,8	
		12. dzīv. kopā:	53,7	✓	33,4		20,3	

Stāvs	Telpu Nr.	Telpu nosaukumi	Laukums pēc iekšējiem izmēriem m <sup>2</sup>					Telpu iekš. augstums m
			kopā	no tā				
				apdzīvotais			palīglaukums	
5.st.	1.	istaba	12,6	12,6	✓			2,50
	2.	istaba	16,4	16,4	✓			-
	3.	virtuve	6,6	✓			6,6	-
	4.	gaitenis	7,6	✓			7,6	-
	5.	vannas istaba	2,6	✓			2,6	-
	6.	tualete	1,0	✓			1,0	-
		13. dzīv. kopā:	46,8	✓	29,0		17,8	
5.st.	1.	istaba	14,6	14,6	✓			2,50
	2.	istaba	18,5	18,5	✓			-
	3.	virtuve	7,5	✓			7,5	-
	4.	gaitenis	6,7	✓			6,7	-
	5.	tualete	1,0	✓			1,0	-
	6.	vannas istaba	2,5	✓			2,5	-
	7.	senas skapis	0,6	-			0,6	-
	8.	senas skapis	0,4	-			0,4	-
	9.	senas skapis	0,2	-			0,2	-
		Kopā:	51,0	33,1			18,9	
		lodžija	3,5x9,5 =1,8	✓			3,5x9,5 =1,8	
		14. dzīv. kopā:	53,8	✓	33,1		20,7	
		5.st. dzīv. kopā:	772,2	✓	472,1		300,1	
		Nepalikšanas telpas						
5.st.	A5.	kāpņu telpa	13,4	-			13,4	2,50
	B5.	kāpņu telpa	13,4	-			13,4	-
	C5.	kāpņu telpa	13,4	-			13,4	-
	D5.	kāpņu telpa	13,4	-			13,4	-
	E5.	kāpņu telpa	13,4	-			13,4	-
		Kopā. telpas kopā:	67,0	-			67,0	
		5. stāvs kopā:	839,2	✓	472,1		367,1	

Izpildīja mmms 1998. g. 31.01. Kopija pareiza: mmms Pārbaudīja (paraksts) /L. Sars/

Izpildīja mmms 31.01.98. Kopija pareiza: mmms

