



PROJEKTĒŠANAS FIRMA
IB DESIGN

Būvkomersanta
reģistrācijas
Nr. 11896

SIA „IB DESIGN”
Vienotais reģ. Nr. 40103833702
Lapmežciems, Liepu iela 1-11, LV-3118
Tālr.: 26204257, e-pasts: ibdesign8@gmail.com

Būvniecības ierosinātājs

SIA “TUKUMA NAMI”

40003397810

Adrese

Kurzemes iela 9, Tukums, LV 3101

Pasūtījuma Nr.

17-2023

Būvprojekta nosaukums
Adrese

**Teritorijas labiekārtošana un lietus ūdens
kanalizācijas izbūve pie dzīvojamās mājas
Lauku ielā 2, Tukumā
(LAUKU IELĀ 2, TUKUMS)**

Būves klasifikācija

**21120101 (Ielas, ceļi un laukumi ar cieto segumu)
222301 (Kanalizācijas tīklu cauruļvadi)**

Būvprojektēšanas stadija

BŪVPROJEKTS

Vispārīgā daļa;
Topogrāfiskā izpēte;
Ceļa darbi;
Lietus ūdens kanalizācijas tīkli;
Būvdarbu apjomu saraksts

Projektētāja uzņēmuma
atbildīgā persona

I. Briedis

Būvprojekta vadītājs

**I. Briedis
(sert. Nr. 3-00024)**

Arhīva reģistrācijas Nr.
AC-17-2023

2024

EKS. NR. 1

Adresāts: Tukuma novada būvvalde

Paskaidrojuma raksts inženierbūvei (lēmums)

Nr. BIS-BV-2.5-2024-3007

I. Ieceres dokumentācija

Būvniecības ierosinātājs (pasūtītājs): **Sabiedrība ar ierobežotu atbildību "TUKUMA NAMI" 40003397810**Lūdzu izskatīt iesniegumu **lietus ūdens kanalizācija** būvniecību.

1. Ziņas par būvēm:

Kadastra apzīmējums **lietus ūdens kanalizācija**
Kadastra numurs -

1.	Būves veids	Inženierbūve
2.	Nosaukums	lietus ūdens kanalizācija
3.	Būvniecības veids	Jauna būvniecība
4.	Būves grupa	1. grupa
5.	Adrese	Lauku iela 2, Tukums, Tukuma nov., LV-3101
6.	Galvenā zemes vienība	90010040132
7.	Īpašnieks vai, ja tāda nav, tiesiskais valdītājs un/vai lietotājs	-
8.	Paredzētais galvenais lietošanas veids	2223 Vietējās nozīmes notekūdeņu cauruļvadi un attīrīšanas būves

Būvniecības ierosinātājs (pasūtītājs): **Sabiedrība ar ierobežotu atbildību "TUKUMA NAMI" 40003397810**Lūdzu izskatīt iesniegumu **Laukums ar segumu** būvniecību.

2. Ziņas par būvēm:

Lietas numurs: BIS-BL-701317-10584

Dokumenta numurs: BIS-BV-2.5-2024-3007

Sistēmas reference: 6a8e7cd14e105918cf61980662b6d6da0bb9056aacfaac7b19f8cc345e0af5c3

1.lpp no 4 lpp

Kadastra apzīmējums Labiekārtojums
Kadastra numurs -

1.	Būves veids	Inženierbūve
2.	Nosaukums	Laukums ar segumu
3.	Būvniecības veids	Pārbūve
4.	Būves grupa	1. grupa
5.	Adrese	Lauku iela 2, Tukums, Tukuma nov., LV-3101
6.	Galvenā zemes vienība	90010040132
7.	Īpašnieks vai, ja tāda nav, tiesiskais valdītājs un/vai lietotājs	-
8.	Paredzētais galvenais lietošanas veids	2420 Citas, iepriekš neklasificētas, inženierbūves

3. Ziņas par zemes gabaliem:

Kadastra apzīmējums 90010040132
Kadastra numurs 90010040132

1.	Adrese	Lauku iela 2, Tukums, Tukuma nov., LV-3101
2.	Īpašnieks	-
3.	Būvniecība paredzēta mežā	Nē

1. Ziņas par zemes gabaliem:

Kadastra apzīmējums 90010040455
Kadastra numurs 90010040455

1.	Adrese	-
2.	Īpašnieks	-
3.	Būvniecība paredzēta mežā	Nē

2. Ziņas par zemes gabaliem:

Kadastra apzīmējums 90010040741
Kadastra numurs 90010040741

1.	Adrese	Lauku iela 4, Tukums, Tukuma nov., LV-3101
2.	Īpašnieks	-
3.	Būvniecība paredzēta mežā	Nē

Lietas numurs: BIS-BL-701317-10584

Dokumenta numurs: BIS-BV-2.5-2024-3007

Sistēmas reference: 6a8e7cd14e105918cf61980662b6d6da0bb9056aacfaac7b19f8cc345e0af5c3

4. Ziņas par būvniecības finansējuma avotu: privātie līdzekļi, publisko tiesību juridiskās personas līdzekļi

5. Pilnvarotā persona: SIA "IB Design" 40103833702

6. Ieceres izstrādātājs: SIA "IB Design", reģ. Nr. 11896

7. Būvspeciālists(-i):

8. Atkritumu apsaimniekošana:

9. Būvprojekta izstrādātāja un būvspeciālista(-u) apliecinājumi:

Risinājumi atbilst paredzētajam lietošanas veidam, normatīvajiem aktiem, vietējās pašvaldības saistošajiem noteikumiem, saņemtajiem tehniskajiem vai īpašajiem noteikumiem un neietekmēs citas būves vai tās daļas konstrukciju noturību, inženiertīklu funkcionēšanu.

Trešo personu īpašuma tiesības ir ievērotas.

Būvprojekta izstrādātājs:

SIA "IB Design", reģ. Nr. 11896

(vārds, uzvārds)

(paraksts, datums)

Būvspeciālists(-i):

10. Būvniecības ierosinātāja (pasūtītāja) apliecinājumi un paraksts:

Apliecinu, ka pievienotie īpašuma tiesību apliecinājuma dokumenti (kopijas) ir autentiski, patiesi un pilnīgi, attiecībā uz objektu nav nekādu apgrūtinājumu, aizliegumu vai strīdu.

Aņņemos īstenot inženierbūves ierīkošanu, nojaukšanu, novietošanu vai pārbūvi (vajadzīgo pasvītrot) atbilstoši izstrādātajam būvprojektam.

Apliecinu robežzīmju esību apvidū.

Sabiedrība ar ierobežotu atbildību "TUKUMA NAMI", reģ. Nr.

40003397810

(vārds, uzvārds)

(paraksts, datums)

11. Pielikumā – iesniegtie dokumenti:

Nr. p.k.	Dokumenta veids	Dokumenta nosaukums	Apraksts
1		iecere_181875.pdf	
2		dokumentācijas_dalas.pdf	

27.03.2024 Nr.BIS-BV-5.23-2024-2910

Būvdarbu uzsākšanas nosacījumi

1.	Būvvaldē iesniedzamie dokumenti
1.1.	informācija par būvdarbu veicēju/būvētāju;

Lietas numurs: BIS-BL-701317-10584

Dokumenta numurs: BIS-BV-2.5-2024-3007

Sistēmas reference: 6a8e7cd14e105918cf61980662b6d6da0bb9056aacfaac7b19f8cc345e0af5c3

1.2.	būvdarbu veicēja/būvētāja civiltiesiskās atbildības obligātās apdrošināšanas polises kopija;
1.3.	būvuzraudzības līgums un/vai rīkojums, jo :
1.3.1.	būvniecība pilnībā vai daļēji tiek finansēta no publisko personu līdzekļiem, Eiropas Savienības politiku instrumentu vai citas ārvalstu finanšu palīdzības līdzekļiem otrās un trešās grupas būvēm; šī prasība attiecas arī uz pirmās grupas būvēm, ja to paredz normatīvie akti (AIBN 47.p.)
2.	citas atļaujas _ saskaņā ar tehnisko noteikumu izdevēju prasībām

Atzīme par būvniecības ieceres akceptu 27.03.2024.. vienkāršotās būvniecības iecerē Nr.BIS-BV-2.5-2024-3007.

Teritorijas plānojumā (lokālplānojumā, detālplānojumā) galvenā izmantošana (papildizmantošana):

Ieceres realizācijas termiņš: **27.03.2029**

Atzinums par būves pārbaudi:

Šo lēmumu (administratīvo aktu) mēneša laikā pēc tā spēkā stāšanās var apstrīdēt Administratīvā procesa likumā noteiktajā kārtībā Tukuma novada pašvaldība.

Dokumentu elektroniski parakstīja būvvaldes vai institūcijas, kura pilda būvvaldes funkciju, atbildīgā amatpersona:

Antra Apine, Būvvaldes vadītājas vietniece, Tukuma novada
būvvalde

27.03.2024 14:18

(vārds, uzvārds, amats, organizācija)

(datums)

Dokuments ir parakstīts BIS ar elektroniskās parakstīšanas rīku saskaņā ar Būvniecības likuma 24.panta 9. un 10. daļu.

Izrakstu sagatavoja: Būvniecības informācijas sistēma

27.03.2024. 14:37

Ingus Briedis, SIA "IB Design", valdes loceklis

Lietas numurs: BIS-BL-701317-10584

Dokumenta numurs: BIS-BV-2.5-2024-3007

Sistēmas reference: 6a8e7cd14e105918cf61980662b6d6da0bb9056aacfaac7b19f8cc345e0af5c3

4.lpp no 4 lpp

Būvprojekta saturs

N.p.k.	Nosaukums	Mērogs	Marka	Lapa
1.	Vispārīgā daļa			
1.1	Projektēšanas uzdevums			3
1.2	Dzīvojamās mājas kopsapulces protokols			4
1.3	Zemes lietas			9
1.4	Civiltiesiskā apdrošināšana			11
1.5	Esošās situācijas foto fiksācija			13
1.6	Skaidrojošs apraksts			14
2.	Inženiertehniskā izpēte			
2.1	Topogrāfiskais plāns	M 1:500		19
3.	Ceļa darbi			
3.1	Vispārīgie dati		TS-1	20
3.2	Izbūves plāns	M 1:250	TS-2-1	21
3.3	Komunikāciju aizsargjoslas	M 1:50	TS-2-2	22
3.4	Vertikālais plāns	M 1:250	TS-3	23
3.5	Šķērsriezums	M 1:50	TS-4	24
3.6	Kabeļu aizsargcauruļu uzstādīšana	M 1:50	TS-5	25
4.	Lietus ūdens kanalizācijas tīkli			
4.1	Skaidrojošs apraksts			26
4.2	Vispārīgie rādītāji		LKT-01	29
4.3	Izbūves plāns ar K2 tīkliem	M 1:250	LKT-02	30
4.4	K2 tīklu garenprofili	M 1:500 / M1:100	LKT-03	31
4.5	Dzelzsbetona grodu akas principiālā shēma		LKT-04	32
4.6	Plastmasas aku principiālās shēmas		LKT-05	33
4.7	Tranšejas griezumus		LKT-06	34
4.8	Esošo inženierkomunikāciju aizsardzība		LKT-07	35
4.9	Materiālu un iekārtu specifikācija			36
5.	Darbu apjomu saraksts			
5.1	Darbu apjomu saraksts			37
6.	Pielikumi			
6.1	Tehniskie noteikumi			
7.	Saskaņojumi			
7.1	Saskaņojums ar zemes īpašnieku			

PROJEKTĒŠANAS UZDEVUMS

„TERITORIJAS LABIEKĀRTOŠANA UN LIETUS ŪDENS KANALIZĀCIJAS IZBŪVE PIE DZĪVOJAMĀS MĀJAS LAUKU IELĀ 2, TUKUMĀ”

1	2	3
1.	Objekta nosaukums, adrese	„TERITORIJAS LABIEKĀRTOŠANA UN LIETUS ŪDENS KANALIZĀCIJAS IZBŪVE PIE DZĪVOJAMĀS MĀJAS LAUKU IELĀ 2, TUKUMĀ” <i>Lauku iela 2, Tukums</i>
2.	Pasūtītājs, tālrunis, adrese	SIA “Tukuma nami” Uldis Eglītis, uldis@tukumanami.lv , tel. 29255680 Kurzemes iela 9, Tukums, LV-3101,
3.	Objekta īpašuma piederība	Kad. Nr. 9001 0040 132 – Ingrīda Dobrohotova; Andris Stolbovs Kad. Nr. 9001 0040 741 – Tukuma novada dome Kad. Nr. 9001 0040 455 – Tukuma novada dome
4.	Būvniecības veids	Būvniecība
5.	Būvniecības gads	2024. gads
6.	Projektēšanas stadijas	Paskaidrojuma raksts
7.	Projektēšanas uzdevums	Izstrādāt būvprojektu: „TERITORIJAS LABIEKĀRTOŠANA UN LIETUS ŪDENS KANALIZĀCIJAS IZBŪVE PIE DZĪVOJAMĀS MĀJAS LAUKU IELĀ 2, TUKUMĀ” - Esošā pievedceļa un iekšpagalma seguma atjaunošana - Slēgtā tipa lietus ūdens kanalizācijas izbūve
8.	Norādījumi par projektējamo būvi	Būvniecības ieceres risinājumi Izpildītājam jāaskaņo ar Pasūtītāju, Tehnisko noteikumu izdevējiem un Būvvaldi
9.	Būvprojekta sastāvs	Būvprojekts atbilstoši 14.11.2014 MK noteikumiem Nr. 633 „Autoceļu un ielu būvnoteikumi”
10.	Būvprojekta eksemplāru skaits	Būvniecības ieceri veikt BIS sistēmā 1 eksemplārs papīra formātā; 1 eksemplārs elektroniskā formātā (USB): <i>Auto CAD</i> (dwg formātā) un <i>Portable Document Format</i> (PDF), tāme (excel)
11.	Nepieciešamie tehniskie noteikumi	Nodrošina Projektētājs
12.	Nepieciešamie saskaņojumi	Nodrošina Projektētājs
13.	Pielikumi projektēšanas uzdevumam:	Dzīvokļu īpašnieku kopsapulces protokols Nr.2021/1
14.	Projektēšanas laiks	Saskaņā ar līgumu

Daudzdzīvokļu dzīvojamās mājas Lauku ielā 2, Tukumā, Tukuma novadā dzīvokļu
īpašnieku kopsapulces protokols
Nr.2021/1

Tukums, 09.09.2021., plkst. 19⁰⁰

Kopsapulcē piedalās:

12 dzīvokļu īpašnieki no 12 dzīvokļu skaita, atbilstoši pielikumā Nr. 1 (sapulces dalībnieku reģistrācijas veidlapa) norādītajam, kas ir 100 %;

Par kopsapulces vadītāju tiek ievēlēts:

Janis Boudare, personas kods _____

Par kopsapulces protokolētāju tiek ievēlēts:

Liene Boudare, personas kods _____

Par kopsapulces protokola pareizības apstiprinātajiem tiek ievēlēti:

Dzīvokļa Nr. 5 īpašnieks M. Pakalnis;

Dzīvokļa Nr. 7 īpašnieks J. Blumbergs.

Balsojot:	Par	<u>12</u>	Pret	<u>0</u>
-----------	-----	-----------	------	----------

Darba kārtība:

1. Par daudzdzīvokļu dzīvojamās mājas piebraucamā ceļa seguma, iekšpagalma seguma sakārtošanas, papildus autostāvvietu ierīkošanas un lietus ūdens novadīšanas sistēmas izveides (turpmāk protokolā – PROJEKTS) nepieciešamību un PROJEKTA tehniskās dokumentācijas sagatavošanas izmaksām.
2. Par pilnvarojumu Sabiedrībai ar ierobežotu atbildību „TUKUMA NAMI”, *vienotais reģistrācijas Nr.40003397810*, dzīvokļu īpašnieku vārdā īstenot daudzdzīvokļu dzīvojamā mājā PROJEKTU, tajā skaitā:
 - 2.1. sagatavot PROJEKTA tehnisko dokumentāciju un iesniegt to būvniecības informācijas sistēmā;
 - 2.2. sagatavot PROJEKTA dokumentāciju, kas saistīta ar būvniecības apjomiem un izmaksām.

Dzīvokļu īpašnieku kopsapulces lēmums:

1. Kopsapulces vadītājs informē dzīvokļu īpašniekus par nepieciešamību daudzdzīvokļu dzīvojamajā mājā Lauku ielā 2, Tukumā, Tukuma novadā realizēt PROJEKTU. Kopsapulces vadītājs informē, ka PROJEKTA realizēšanai nepieciešams sagatavot PROJEKTA tehnisko dokumentāciju un lemt par dokumentācijas izstrādes izmaksu segšanu.
Kopsapulces vadītājs ierosina balsot par PROJEKTA realizēšanu un segt PROJEKTA tehniskās dokumentācijas izstrādes izmaksas no daudzdzīvokļu dzīvojamās mājas remontiem paredzēto līdzekļu uzkrājuma.
2. Kopsapulces vadītājs informē, ka daļībai PROGRAMMĀ nepieciešams:
 - 2.1. sagatavot PROJEKTA tehnisko dokumentāciju un iesniegt to būvniecības informācijas sistēmā;
 - 2.2. sagatavot PROJEKTA dokumentāciju, kas saistīta ar būvniecības apjomiem un izmaksām.

Kopsapulces vadītājs ierosina pilnvarot Sabiedrību ar ierobežotu atbildību „TUKUMA NAMI”, *vienotais reģistrācijas Nr.40003397810*, īstenot PROJEKTU, tajā skaitā sagatavot PROJEKTA tehnisko dokumentāciju un iesniegt to būvniecības informācijas sistēmā un sagatavot PROJEKTA dokumentāciju, kas saistīta ar būvniecības apjomiem un izmaksām.

Kopsapulce noklausījusi un izvērtējusi sniegto informāciju nolēma:

1. Īstenot PROJEKTU un segt PROJEKTA tehniskās dokumentācijas izstrādes izmaksas no daudzdzīvokļu dzīvojamās mājas remontiem paredzēto līdzekļu uzkrājuma.
2. Pilnvarot Sabiedrību ar ierobežotu atbildību „TUKUMA NAMI”, *vienotais reģistrācijas Nr.40003397810*, dzīvokļu īpašnieku vārdā īstenot PROJEKTU, tajā skaitā sagatavot PROJEKTA tehnisko dokumentāciju un iesniegt to būvniecības informācijas sistēmā un sagatavot PROJEKTA dokumentāciju, kas saistīta ar būvniecības apjomiem un izmaksām.

Balsojot:	Par	12	Pret	0
-----------	-----	----	------	---

Kopsapulces vadītājs:

J. Bondars / Jānis Bondars.
[paraksts, tā atšifrējums]

Kopsapulces protokolētājs:

L. Bondare / Liene Bondare
[paraksts, tā atšifrējums]

Dzīvokļa Nr. 5 īpašnieks:

M. Pakalnova (M. Pakalnova)
[paraksts, tā atšifrējums]

Dzīvokļa Nr. 7 īpašnieks:

J. Blumbergs
[paraksts, tā atšifrējums]

Daudzdzīvokļu dzīvojamās mājas Lauku ielā 2, Tukumā, Tukuma novadā kopsapulces dalībnieku un kopsapulces balsojuma reģistrācijas veidlapa

Parakstot kopsapulces dalībnieku un kopsapulces balsojuma reģistrācijas veidlapu, dzīvokļu īpašnieks vai tā pilnvarotais pārstāvis ar savu parakstu apliecina, ka:

1. Kopsapulce sasaukta atbilstoši Dzīvokļa īpašuma likuma 19.pantā noteiktajam;
2. Ir iepazīties ar kopsapulces darba kārtību un piekrist tai;
3. Nepārprotami piekrist personas datu apstrādei ar mērķi saņemt pakalpojumus, kas saistīti ar pagalma labiekārtošanu;
4. Ir informēts, ka gadījumā, ja kopsapulcē izvēlēta pilnvarotā persona jebkādu iemeslu dēļ nevar turpināt vai neturpina pilnvarojumā noteiktās darbības, tostarp nepilda uzņemtās saistības, ciktāl tās attiecināmas uz dzīvokļa īpašnieku pilnvarojuma apjomu, dzīvokļu īpašniekiem ir pienākums noteikt citu pilnvaroto juridisko personu.
5. Visā viņa sniegtā informācija ir patiesa, precīza un pilnīga.

Dzīvokļa īpašuma Nr.	Dzīvokļa/nedzīvojamās telpas/mākslinieku darbnīcas īpašnieka un, ja ir pārstāvja (pilnvarotās personas) vārds, uzvārds	Personas kods/vienotās reģistrācijas Nr.	Ja nepieciešams pārstāvību apliecinošā dokumenta nosaukums, datums, numurs	Īpašumtiesību apliecinošais dokuments (dokumenta kopija jāpievieno protokolam)	Balsojums (par kopsapulces jautājumiem)		Paraksts, atšifrējums
					Par	Prot	
1.	Juris Tamulis			Izdruka no Tukuma pilsētas zemesgrāmatas nodalījuma	X		<i>J. Tamulis</i>
2.	Renāte Markovska			Izdruka no Tukuma pilsētas zemesgrāmatas nodalījuma	X		<i>Renāte Markovska</i>
3.	Anda Upeniece			Izdruka no Tukuma pilsētas zemesgrāmatas nodalījuma	X		<i>Anda Upeniece</i>
4.	Veneta Rugele			Izdruka no Tukuma pilsētas zemesgrāmatas nodalījuma	X		<i>V. Rugele</i>
5.	Mirdza Pakalniņa			Izdruka no Tukuma pilsētas zemesgrāmatas nodalījuma	X		<i>M. Pakalniņa - Pakalniņa</i>
6.	Gunita Priediņa			Izdruka no Tukuma pilsētas zemesgrāmatas nodalījuma	X		<i>G. Priediņa</i>

7.	Jānis Blumbergs				Izdruka no Tukuma pilsētas zemesgrāmatas nodalījuma	X	F. Blumbergs
8.	Linda Leimane				Izdruka no Tukuma pilsētas zemesgrāmatas nodalījuma	PAR	L. Leimane
9.	Liene Bondare				Izdruka no Tukuma pilsētas zemesgrāmatas nodalījuma	PAR	Bondare Liene Bondare
10.	Nelli Ruhļa				Izdruka no Tukuma pilsētas zemesgrāmatas nodalījuma	PAR	Nelli Ruhļa PAR
11.	Ērika Ašmane				Izdruka no Tukuma pilsētas zemesgrāmatas nodalījuma	PAR	Ērika Ašmane
12.	Ivars Falks				Izdruka no Tukuma pilsētas zemesgrāmatas nodalījuma	PAR	Ivars Falks

Persona, kura veica reģistrāciju un pārbaudīja personu apliecinošos dokumentus/kopsapulces vadītājs

Fāvis Bondars, personas kods _____, ar savu parakstu apliecina, ka:

- ir pārbaudījis šajā dokumentā parakstījušos ēku īpašnieku, to pilnvaroto pārstāvu identitāti saskaņā ar personu apliecinošajiem dokumentiem un dzīvokļa īpašnieka īpašumtiesības apliecinošos dokumentus;
- dokuments parakstīts viņa klātbūtnē.

F. Bondars / Fāvis Bondars
paraksts, tā atšifrējums

Nodalījuma daļas/u noraksts

Zemgales rajona tiesa

Tukuma pilsētas zemesgrāmatas nodalījums Nr. 401

Kadastra numurs: 90010040132

Lauku iela 2, Tukums, Tukuma nov.

II daļas 1.iedaļa Nekustama īpašuma īpašnieks, Īpašumtiesību pamats	Domājamā daļa	Summa
<p>1.1. Uz Tukuma pilsētas TDP Valdes 1994.gada 12.maija lēmuma Nr. 94, Tukuma pilsētas Domes 1995.gada 12.oktobra lēmuma Nr.387, prot. Nr.25,&11 Tukuma pilsētas zemes komisijas 1996.gada 23.oktobra lēmuma Nr.34, prot. Nr.73,&1 pamata ir nostiprinātas īpašuma tiesības katram uz vienu pusi (1/2) domājamo daļu no zemes LR pilsonei INGRĪDAI DOBROHOTOVAI, dzim. 1934.g. Tukumā, personas kods [redacted] un LR pilsonim ANDRIM STOLBOVAM, dzim. Tukumā, personas kods [redacted] Īpašuma vērtība: zemes gabals bez novērtējuma. <i>Zurn. Nr. 1768, lēmums 21.10.1997., tiesnese Mārīte Hazenfuse</i></p>	1/2; 1/2	
<p>2.1. Īpašnieks: INGRĪDA DOBROHOTOVA, personas kods [redacted], dzim. 29.01.1934. Tukumā. <i>Saistīts ar ierakstu. II daļas 1.iedaļa 3.1 (256100001384)</i></p>	1/2	
<p>3.1. Īpašnieks: ANDRIS STOLBOVS, personas kods [redacted] dzim. 18.02.1938. Tukumā.</p>	1/2	
<p>4.1. Īpašuma tiesības nostiprinātas uz zemi.</p>		
<p>5.1. Pamats: 2000. gada 11. maija Vienošanās par nekustamā īpašuma reālo sadali. <i>Zurn. Nr. 1384, lēmums 11.05.2000., tiesnese Glorīja Sorokina</i></p>		

Nodalījuma daļas/u noraksts

Zemgales rajona tiesa

Tukuma pilsētas zemesgrāmatas nodalījums Nr. 100000603653

Kadastra numurs: **90010040741**

Lauku iela 4, Tukums, Tukuma nov.

II daļas 1.iedaļa Nekustama īpašuma īpašnieks, īpašumtiesību pamats	Domājamā daļa	Summa
1.1. Īpašnieks: Tukuma novada Dome , reģistrācijas numurs 90000050975. 1.2. Pamats: 2020.gada 20.jūlija Tukuma novada domes uzzīņa par nekustamu īpašumu Nr. 4-4.2/583. <i>Žurn. Nr. 300005168996, lēmums 21.08.2020., tiesnese Glorija Sorokina</i>	1	

CIVILTIESISKĀ APDROŠINĀŠANA

Profesionālās civiltiesiskās atbildības apdrošināšanas POLISE NR. 804645691



Līguma darbības periods

No **28.04.2023** plkst. 00:00 līdz **27.04.2024** plkst. 23:59

Noslēgšanas datums: 03.04.2023

Retroaktīvais datums: **04.06.2019**

Pagarinātais zaudējumu pieteikšanas periods: **36** mēneši

Apdrošinājuma ņēmējs

Nosaukums: **SIA "IB DESIGN"**

Reģ. Nr.: **40103833702**

Adrese: **Liepu iela 1 - 11, Lapmežciems, Lapmežciema pag., Tukuma nov., LV-3118**

Apmaksas nosacījumi

Kopējā prēmija: 73.65 EUR (Septiņdesmit trīs euro un 65 centi)

Prēmija apmaksai: 73.65 EUR (Septiņdesmit trīs euro un 65 centi)

Apmaksas termiņš: 28.04.2023

Bankas rekvizīti: Luminor Bank AS Latvijas filiāle LV93RIKO0002013051362

AS SEB Banka LV60UNLA0050002300708

AS Swedbank LV13HABA0551008461190

AS Citadele banka LV03PARX0000231821015

VAS Latvijas Pasts LV38LPNS0001001855899

**Veicot apmaksu, maksājuma uzdevumā jānorāda
polises vai rēķina numurs!**

Polise stājas spēkā, ja samaksa ir veikta polisē norādītajā termiņā.

Atbildības limits

Kopējais atbildības limits: **30 000 EUR**

Atbildības limits vienam apdrošināšanas gadījumam: **30 000 EUR**

Pašrīks: **70 EUR**

Apdrošinātā profesionālā darbība

Ceļu projektēšana;

Ceļu būvdarbu autoruzraudzība;

Ceļu būvdarbu būvuzraudzība.

Apdrošināšanas teritorija

Latvija.

Apdrošināšanas noteikumi

Visi apdrošināšanas noteikumi un apdrošināšanas produkta informācija ir atrodami arī BALTA mājaslapā www.balta.lv vai jebkurā AAS "BALTA" filiālē visā Latvijā. Saglabājiet tos savā datorā vai citā ierīcē. Sazinieties ar mums, ja informāciju nepieciešams nosūtīt uz e-pastu vai pa pastu.

Apdrošināšanas līguma neatņemama sastāvdaļa ir:

Apdrošināšanas līguma vispārējie noteikumi [Nr. 06](#)

Profesionālās civiltiesiskās atbildības apdrošināšanas noteikumi [Nr. 58.03](#)

[Klauzula Nr.BP1 "Būvspeciālistu profesionālā civiltiesiskās atbildība"](#)

[Klauzula Nr.FZ1 "Atbildība par finansiāliem zaudējumiem, kas izriet no trešās personas īpašuma bojājuma vai bojāejas"](#)

[Klauzula Nr.MK1 "Atbildība par nodarīto morālo kaitējumu"](#)

[Klauzula Nr.UD1 "Atbildība par uzticēto dokumentu bojājumu, bojāeju vai nozaudēšanu"](#)

Apdrošināšanas produkta informācijas dokuments

[Noteikumu kopsavilkums](#)

Saskaņā ar apdrošināšanas līguma noteikumiem un nosacījumiem tiek atlīdzināti	Pamata segums / Apakšlimits
<input checked="" type="checkbox"/> tiek apdrošināts	
Tiešie finansiālie zaudējumi	<input checked="" type="checkbox"/>
Zaudējumi sakarā ar trešās personas dzīvībai, veselībai nodarīto kaitējumu	<input checked="" type="checkbox"/>
No trešās personas dzīvībai vai veselībai nodarīta kaitējuma izrietošie finansiālie zaudējumi	<input checked="" type="checkbox"/>
Zaudējumi sakarā ar trešās personas īpašuma bojājumu vai bojāeju	<input checked="" type="checkbox"/>
Tiesāšanas izdevumi	<input checked="" type="checkbox"/>
Glābšanas izdevumi	<input checked="" type="checkbox"/>

Saskaņā ar apdrošināšanas līguma noteikumiem un nosacījumiem tiek atlīdzināti	Pamata segums / Apakšlimits
<input checked="" type="checkbox"/> tiek apdrošināts	
Ekspertīzes izdevumi	<input checked="" type="checkbox"/>
Juridisko pakalpojumu izdevumi	10% no viena gadījuma limita
Izdevumi par tiesas sēdes apmeklējumu Civilprocesā 50 EUR dienā	<input checked="" type="checkbox"/>
Apakšuzņēmēju atbildība ar regresa tiesībām no AAS BALTA puses	<input checked="" type="checkbox"/>
Atbildība par pēkšņu un neparedzētu vides piesārņojumu	25% no viena gadījuma limita
Tiešie finansiālie zaudējumi, kas ir saistīti ar jau uzcelta objekta pārbūvi	<input checked="" type="checkbox"/>
Izmaiņas būvprojektā	<input checked="" type="checkbox"/>
Nesošo elementu vai konstrukciju nojaukšanas darbi	<input checked="" type="checkbox"/>
Morālais kaitējums	<input checked="" type="checkbox"/>
Uzticēto dokumentu bojājums, bojāeja vai nozaudēšana	<input checked="" type="checkbox"/>
Finansiālie zaudējumi, kas izriet no trešās personas īpašuma bojājuma vai bojāejas, tajā skaitā atrautā peļņa	<input checked="" type="checkbox"/>

Polises īpašie nosacījumi

1. Uzcelta objekta pārbūve

Tiek atlīdzināti tiešie finansiālie zaudējumi, kas ir saistīti ar jau uzcelta objekta pārbūvi.

2. Izmaiņas būvprojektā

Tiek atlīdzināti izdevumi par izmaiņām būvprojektā.

3. Nesošo elementu vai konstrukciju nojaukšanas darbi

Tiek apdrošināta apdrošinātā profesionālā civiltiesiskā atbildība par nesošo elementu vai konstrukciju nojaukšanas darbu rezultātā nodarītajiem zaudējumiem.

Vispārējā informācija par apdrošināto risku

Apdrošinātie

Nr.	Vārds, uzvārds / Nosaukums	Personas kods / Reģistrācijas numurs	Izglītība	Specialitāte	Licences / Sertifikāta Nr.
1.	Ingus Briedis	200984-11703	Augstākā	Ceļu projektēšana; Ceļu būvdarbu vadīšana; Ceļu būvdarbu būvuzraudzība	3-00024;5-02199;4-00522

Papildu informācija par apdrošināto profesionālo darbību

Atbildība netiek apdrošināta šādos objektos, šo objektu teritorijā vai šādiem objektiem: Gaisa transportlīdzekļi, Lidostas, Lidlauki, Sliežu objekti, funikulieri, Sliežu transporta līdzekļi, Ūdens transportlīdzekļi, Ostas, Krastmalas, Doki, sausie doki, Kuģu būvētavas.

Apgrozījuma / Ieņēmumu prognoze šim gadam EUR: 30 000

Darbi tiek veikti šādos būvju grupu objektos: I, II, III neiekļaujot 3. grupas jaunbūves.

Apdrošinājumaņēmējs/Apdrošinātais apstiprina

Jā Nē

Apdrošinātais tiek apdrošināts sniedzot pakalpojumus tikai apdrošinājumaņēmēja vārdā

Apdrošinātais sniedz pakalpojumus ar apdrošinājumaņēmēju un/vai apdrošināto saistītām personām

Informācija par zaudējumiem, pretenzijām

Iepriekšējo 3 (trīs) gadu laikā pret apdrošinājumaņēmēju/apdrošināto nav izvirzīta neviena prasība/pretenzija par zaudējumiem, kas saistīti ar apdrošināto profesionālo darbību.

Personu datu apstrāde

Apdrošinātājs kā datu pārzinis apstrādā personu datus (tai skaitā īpašu kategoriju personas datus un personas identifikācijas (klasifikācijas) kodus) ar mērķi nodrošināt apdrošināšanas līguma izpildi un apdrošinātāja vai trešās personas leģitīmo interešu ievērošanai. Uzzināt vairāk par personas datu apstrādi varat apdrošinātāja tīmekļa vietnē www.balta.lv sadaļā par datu apstrādi, apdrošinātāja klientu apkalpošanas centros vai rakstot uz elektroniskā pasta adresi manidati@balta.lv.

Apdrošinājumaņēmējs apstiprina:

- veicot apdrošināšanas prēmijas samaksu, es apliecinu, ka apdrošināšanas līgumā norādītā informācija ir patiesa un pilnīga un pirms apdrošināšanas prēmijas samaksas esmu iepazinies un apspriedis apdrošināšanas polisē norādīto informāciju un noteikumus, un tie pilnībā ir saskaņoti ar mani un atspoguļo manu brīvu gribu,
- esmu saņēmis šajā polisē minētos noteikumus un apdrošināšanas produkta informāciju un/vai esmu informēts, ka noteikumi un apdrošināšanas produkta informācija ir pieejami www.balta.lv vai jebkurā AAS "BALTA" filiālē visā Latvijā,
- man ir izskaidroti Riska/-u īpašie nosacījumi un pašriska būtība.

Polise ir sagatavota elektroniski un ir derīga bez paraksta

Apdrošinātāja pārstāvis saņem komisijas atlīdzību par šī apdrošināšanas līguma noslēgšanu.

Šis dokuments ir sagatavots balstoties uz apdrošinājumaņēmēja sniegto informāciju un izdarīto izvēli, tas nav sagatavots kā apdrošinātāja pārstāvja individuāls ieteikums.

ESOŠĀS SITUĀCIJAS FOTO FIKSĀCIJA



SKAIDROJOŠS APRAKSTS

IEVADS

Būvprojekts „TERITORIJAS LABIEKĀRTOŠANA UN LIETUS ŪDENS KANALIZĀCIJAS IZBŪVE PIE DZĪVOJAMĀS MĀJAS LAUKU IELĀ 2, TUKUMĀ” izstrādāts pēc SIA “Tukuma nami” pasūtījuma, pamatojoties uz noslēgto līgumu. Būvprojekts izstrādāts dzīvojamās mājas Lauku ielā 2, Tukumā piegulošās teritorijas labiekārtošanai, kas ietver sekojošus būvdarbus – brauktuves seguma pārbūvi ar asfaltbetona un betona bruģakmens segumu; slēgtās lietus ūdens atvades sistēmas izbūvi, kas atrodas:

Tukumā, Lauku ielā 2 (apzīmējums kadastrā 90010040132; 90010040741; 90010040455)

Atbilstoši MK 2014. gada 19. augusta noteikumiem Nr.500 „Vispārīgie būvnoteikumi” tā ir **I būvju grupai atbilstoša inženierbūve.**

Projektēšanas darbi izpildīti pamatojoties Projektēšanas uzdevumu, saskaņā ar Latvijas likumiem, iesaistīto institūciju tehniskajiem noteikumiem, būvnormatīviem un citiem normatīvajiem aktiem.

Kā izejas materiāli paskaidrojuma raksta izstrādei ir izmantoti:

- **SIA “Tukuma nami” projektēšanas uzdevums**
- Iesaistīto institūciju tehniskie noteikumi
- Inženiertopogrāfiskais plāns M 1:500, koordinātu sistēmā – LKS 92 TM, Latvijas normālo augstumu sistēmā (LAS-2005,5), kuru izstrādāja SIA „Mērniecības Brokeri” sertificēts mērniece *Gints Kļaviņš* (sert. Nr. CC-0035). Topogrāfiskais plāns ievietots pašvaldības ADTI datubāzē. Uzmērījums reģistrēts ar Nr. 52210-TP-22-0698 TP, 2022. g. 26. aprīlī

Būvprojektu izstrādāja - **SIA „IB Design”**, Būvkomersanta reģistrācijas apliecība **Nr. 11896**.

Ceļu daļas vadītājs – **Ingus Briedis**, LBS būvprakses sertifikāts **Nr. 3-00024**.

LKT daļas vadītāja – **Baiba Grāpēna - Bērziņa**, LBS būvprakses sertifikāts **Nr. 3-00182**.

VISPĀRĪGIE NORĀDĪJUMI

Būvuzņēmējam darbi jāveic un materiāli jāizvēlas atbilstoši Būvniecības iecerei un “Autoceļu būvdarbu specifikācijas 2023” prasībām.

Koordinātu sistēma – Latvijas ģeodēzisko koordinātu sistēma (LKS-92), augstuma atzīmes – Latvijas normālo augstumu sistēmā (LAS-2000,5).

Būvdarbu laikā ievērot visu virszemes un pazemes komunikāciju aizsardzības prasības. Pirms darbu uzsākšanas izsaukt inženierkomunikāciju īpašniekus, lai precizētu to iebūves vietas un dziļumus, tai skaitā visām inženierkomunikācijām, kuru izbūve ir notikusi pēc Būvprojekta izstrādes un ir pieejamas inženierkomunikāciju izbūves izpildshēmas, nepieciešamības gadījumā jāveic atšurfēšanu. Veicot rakšanas darbus esošu komunikāciju tuvumā, veikt to aizsardzību un nostiprināšanu atbilstoši būvniecības tehniskajām normām un prasībām. Visu ieinteresēto organizāciju tehniskos noteikumus skatīt būvprojekta „Pielikumi”.

Būvdarbu laikā jānoslēdz līgums ar atkritumu apsaimniekotāju un radušos būvgružus nodot tikai šim atkritumu apsaimniekotājam. Bīstamos atkritumus apsaimniekot atbilstoši bīstamo atkritumu apsaimniekošanai, t.i. iepakojšanai, marķēšanai, transportēšanai, uzglabāšanai un deponēšanai poligonā.

Būvdarbu laikā nodrošināt esošo inženiertīklu aizsardzību un nostiprināšanu. Komunikāciju aizsargjoslās rakšanas darbus dziļāk par 0.3m veikt bez mehānismiem.

Būvdarbu laikā ievērot sekojošu darbu secību:

- sagatavošanas darbi; satiksmes organizācija
- esošo koku un komunikāciju aizsardzības pasākumi
- esošo segumu, apmaļu un citu objektu demontāža
- zemes darbi
- inženierkomunikāciju remonts un izbūve
- pamata kārtu izbūve
- ceļa un ietves apmaļu uzstādīšana
- seguma izbūve
- labiekārtošanas darbi un apzaļumošana
- izpilduzmērījumu un izpildokumentācijas sagatavošana
- būvobjekta nodošana ekspluatācijā

Ja būvniecības laikā tiek sabojāts esošais segums, apmales vai citas konstrukcijas, atjaunot to/tās sākotnējā stāvoklī par būvuzņēmēja līdzekļiem.

Būvuzņēmējam jāievērtē “**Darbu apjomu saraksts**” minēto darbu veikšanai nepieciešamie materiāli (kas doti blīva veida) un papildus darbi, kas nav minēti šajā saraksta, bet bez kuriem nebūtu iespējama būvdarbu tehnoloģiski pareiza un spēcā esošajiem normatīviem atbilstoša veikšanai pilnā apjomā.

Augstuma atzīmes, attālumi un rādiusi doti metros, slīpumi – procentos (ja nav norādīta cita mērvienība).

BŪVNICĪBAS IECERES RISINĀJUMS

Būvniecības ieceres uzdevums:

- Esošā brauktuves seguma pārbūve ar asfaltbetona un betona bruģakmens segumu
- Izbūvēt slēgtu lietus ūdens atvades sistēmu .

Izbūves plāns

Paredzēts pārbūvēt esošo brauktuvi ar asfaltbetona segumu 121 m² platībā un betona bruģakmens segumu 260 m² platībā.

Brauktuves projektētais šķērskritums un garenkritums 0.0 % - 5.0%, nodrošinot lietus ūdens novadi uz projektēto lietus ūdens kanalizācija tīklu un zaļo zonu.

Izbūves un vertikālo plānu skat. ras. **TS-2 „Izbūves plāns” un TS-3 „Vertikālais plāns”**

PROJEKTĒTĀS AUGSTUMA ATZĪMES PRECIZĒT BŪVDARBU LAIKĀ (ATBILSTOŠI SITUĀCIJAI DABĀ), SAGLABĀJOT PROJEKTĒTOS SEGUMU ŠĶĒRSKRITUMUS, NODROŠINOT ŪDENS ATVADI NO PAGALMA BRAUKTUVES.

Segas konstrukcija

Seguma materiāliem (asfaltbetons un minerālmateriāli) izvirzītas prasības atbilstoši **“Autoceļu būvdarbu specifikācijas 2023”**, ar aprēķināto izejas lielumu

- AADT j.pievestā 100-500 aut/dnn; AADT j.kravas < 100 aut/dnn

Tips Nr.1 - Projektētā segas konstrukcija – Brauktuve:

- Betona bruģakmens h=8 cm
- Izlīdzinošā kārtā (Stīkšķembas 2/8) h=3 cm
- Nesaistītu minerālmateriālu mais. (N-III) pamata virskārta h=10 cm
- Nesaistītu minerālmateriālu mais. (N-IV) pamata apakškārta h=15 cm
- *Nepastiprināta Salizturīgā kārtā* h=30 cm
 - ⇒ Vai esošā smilšainā grunts
- *Esoša grunts (Ev2 > 45MPa)*

Kopā Σ 66 cm

Tips Nr. 2 - Projektētā segas konstrukcija – Atjaunojamā brauktuve:

- Asfaltbetons AC 11 surf (S-III) h=6 cm
- Nesaistītu minerālmateriālu mais. (N-III) pamata izlīdzinošā kārtā hvid=5 cm
- Profilēts esošais grants segums

⇒ **Minimālais pamata kārtas biezums 20cm (esošais un pievestais materiāls)**

Kopā Σ 11 cm

Izbūvēt Ceļa apmales 100x30x15 un 100x22x15.

Pirms seguma izbūves bruģakmens rakstu, formu un krāsu saskaņot ar Pasūtītāju.

Segas konstrukciju skat. ras. **TS-2 „Izbūves plāns”**; **TS-3 „Vertikālais plāns”**; **TS-4 „Šķērsriezumi”**
Prasības materiāliem un izpildītājiem būvdarbiem atbilstoši **“Autoceļu būvdarbu specifikācijas 2023”**

Inženierkomunikācijas

Projektētās brauktuves šķērso pazemes komunikācijas. Esošo komunikāciju tīklu pārbūve nav paredzēta. Izbūves posmā atrodas sakaru un elektrokabeļi, siltumtrase, kanalizācijas tīkli un ūdens vads.

Pirms būvdarbu uzsākšanas, izsaukt visu ieinteresēto organizāciju pārstāvjus, lai uz vietas precizētu esošo inženiertīklu atrašanās vietas un dziļumus. Būvdarbu laikā nodrošināt esošo inženiertīklu aizsardzību. Komunikāciju aizsargjoslās rakšanas darbus dziļāk par 0.3m veikt bez mehānismiem.

Esošos kabeļus, kas ir zem brauktuves, ievietot divpusējās aizsargcaurulēs (D=110mm, 750N) un 0.3m virs aizsargcaurules ieguldīt brīdinājuma lentu.

Paredzēts esošo skataku lūku regulēšana izbūvētā seguma līmenī. Ja nepieciešams aku vākus nomainīt uz "peldošā tipa" pārsedzēm D400 klase.

Pirms darbu veikšanas Darbu daudzumu un veidu saskaņot ar pasūtītāju un komunikāciju turētāju.

Esošo komunikāciju bojājumu, kas radušies Būvuzņēmēja darbības vai bezdarbības rezultātā, novēršanu un to darbības atjaunošanu veic Būvdarbu veicējs par saviem līdzekļiem !!!.

Inženierkomunikāciju vietas principiāli skat. ras. **TS-2-2 „Komunikāciju Aizsargjoslas”**; **TS-5 „Kabeļu aizsargcauruļu uzstādīšana”**

Lietus ūdens atvade

Saskaņā ar SIA "Tukuma ūdens" tehniskajiem noteikumiem, tiek Atslēgts esošais lietus kanalizācijas pieslēgums no sadzīves kanalizācijas tīkla.

Tiks atjaunotas esošās betona pamales gar ēku un uzstādītas rūpnieciski izgatavotas betona teknes, lai lietus ūdeni novadītu uz ūdens uztvērējaku.

Izbūves plānu skat. ras. **TS-2 „Izbūves plāns”**

Tiks izbūvēts jauns lietus ūdens kanalizācijas tīkls **skatīt sadaļu “Lietus ūdens kanalizācijas tīkli”**.

Satiksmes organizācija

Būvniecības iecerē paredzēts saglabāt esošās ceļazīmes.

Satiksmes organizācijas tehnisko līdzekļus skat. ras. **TS-2 „Izbūves plāns”**

Labiekārtošana

Apzaļumot būvdarbos skarto teritoriju. Apzaļumošanai izmantojama noņemtā augu zeme vai vajadzības gadījumā pievesta, h=10 cm, kas apsējama ar daudzgadīga zālāja sēklām.

Apzaļumojamās teritorijas un labiekārtojuma elementu novietojumu skat. ras. **TS-2 „Izbūves plāns”**.

KOKU AIZSARDZĪBAS PASĀKUMI BŪVDARBU LAIKĀ

Jāparedz esošo koku aizsardzības pasākumi:

- Būvdarbu veicējam ievērot darbu tehnoloģiju augošu koku tuvumā, kurus paredzēts saglabāt, neapcērtot galvenās saknes
- Pirms būvdarbu uzsākšanas koku minimālās aizsardzības zonā, koku stumbru aizsardzībai, ap tiem uzstādāmi dēļu aizsargvairogi (3m augstumā vai zemāk, ja koka pirmie skeletzari izvietoti zemāk), paredzot amortizējošas starplikas.
- Rakšanas darbi koku minimālās aizsardzības zonā, kā arī, ja sakņu diametrs pārsniedz 4 cm, jāveic izmantojot "gaisa lāpstu" metodi (airspade) vai saudzīgi atšurfējot saknes ar lāpstu. Nepieciešamības gadījumā saknes perpendikulāri jānogriež ar šķērēm vai jānozāģē ar rokas zāģi. Aizliegts veikt sakņu mehānisku noraušanu.

- Nepieļaut zaru vainaga bojājumus būvniecības laikā.
- Koka sakņu zonā nav pieļaujama nekādu kravu, būvmateriālu nokraušana vai tehnikas, pagaidu būvju novietošana, nav pieļaujama ķīmiski vai bioloģiski aktīvu šķīdumu izliešana.
- Ja būvniecības darbības zonā vai tai līdzās atrodas koki, kuru vainagā augošie zari varētu tikt bojāti, būvdarbu veicējam jāinformē pasūtītājs par iespējamību veikt zaru apzāģēšanu pirms būvniecības darbu uzsākšanas, izsaucot vajadzīgos speciālistus.

VIDES AIZSARDZĪBA

Būvuzņēmējam jāveic visi nepieciešamie pasākumi, lai nodrošinātu Vides aizsardzības likumu un noteikumu izpildi. Nav pieļaujama apkārtējās vides piesārņošana.

Vides aizsardzības pasākumi būvdarbu laikā:

- Būvuzņēmējam jāpielieto tādas būvniecības metodes, kuras nepiesārņo apkārtējo vidi blakus teritorijā. Jāveic piesardzības pasākumi, kas ierobežo trokšņa, smaku, vibrāciju u.c. kaitīgo faktoru ietekmi uz personālu, kas atrodas būvlaukumā, kā arī blakus esošajiem iedzīvotājiem, autovadītājiem u.t.t.;
- Objektā būvdarbu laikā ir maksimāli jāsamazina troksnis, kas var rasties būvniecības laikā.
- Liekā grunts jāaizved uz Būvuzņēmēja atbērtni.
- Būvgruži jāaizved uz sertificētu atkritumu apsaimniekošanas poligonu.

DARBA AIZSARDZĪBA

Būvuzņēmējam jāievēro Darba aizsardzības prasības atbilstoši Darba aizsardzības likumam un Ministru kabineta noteikumiem Nr.92 (Rīgā 2003.gada 25.februārī (prot. Nr.11 1.§)) „Darba aizsardzības prasības”, veicot būvdarbus, MK noteikumi Nr.359 “Darba aizsardzības prasības darba vietās” u.c.

Jebkādos apstākļos un jebkurā gadījumā par prioritāti uzskatāma cilvēku drošība un veselība, tāpēc būvdarbu veicējam, kā arī citiem būvniecības dalībniekiem veikt visus nepieciešamos pasākumus, lai nepieļautu atkāpes no likumdošanas, tai skaitā pareizas darbu tehnoloģijas. Būvdarbos izmantot drošu un tehniskā kārtībā esošu tehniku, ko lieto apmācīti, instruēti un zinoši darbinieki.

SATIKSMES ORGANIZĀCIJA BŪVDARBU LAIKĀ

Būvdarbu laikā Būvuzņēmējam jānodrošina satiksmes plūsmu, tai skaitā gājēju un transporta līdzekļu brīva kustība, atbilstoši MK noteikumu Nr.421 prasībām un jāizstrādā transporta kustības organizēšanas shēmas ar minimāliem ierobežojumiem, nodrošinot kvalitatīvu satiksmes regulēšanu.

Būvdarbu laikā jānodrošina iespēja piekļūt pieguļošajām teritorijām, kā arī jāveic pasākumi, kas nodrošinātu iedzīvotājiem pēc iespējas mazākas neērtības.

Darba vietas aprīkošana ar pagaidu satiksmes organizācijas tehniskajiem līdzekļiem jāaskaņo ar Pasūtītāju.

Būves izmantošanai būvdarbu laikā:

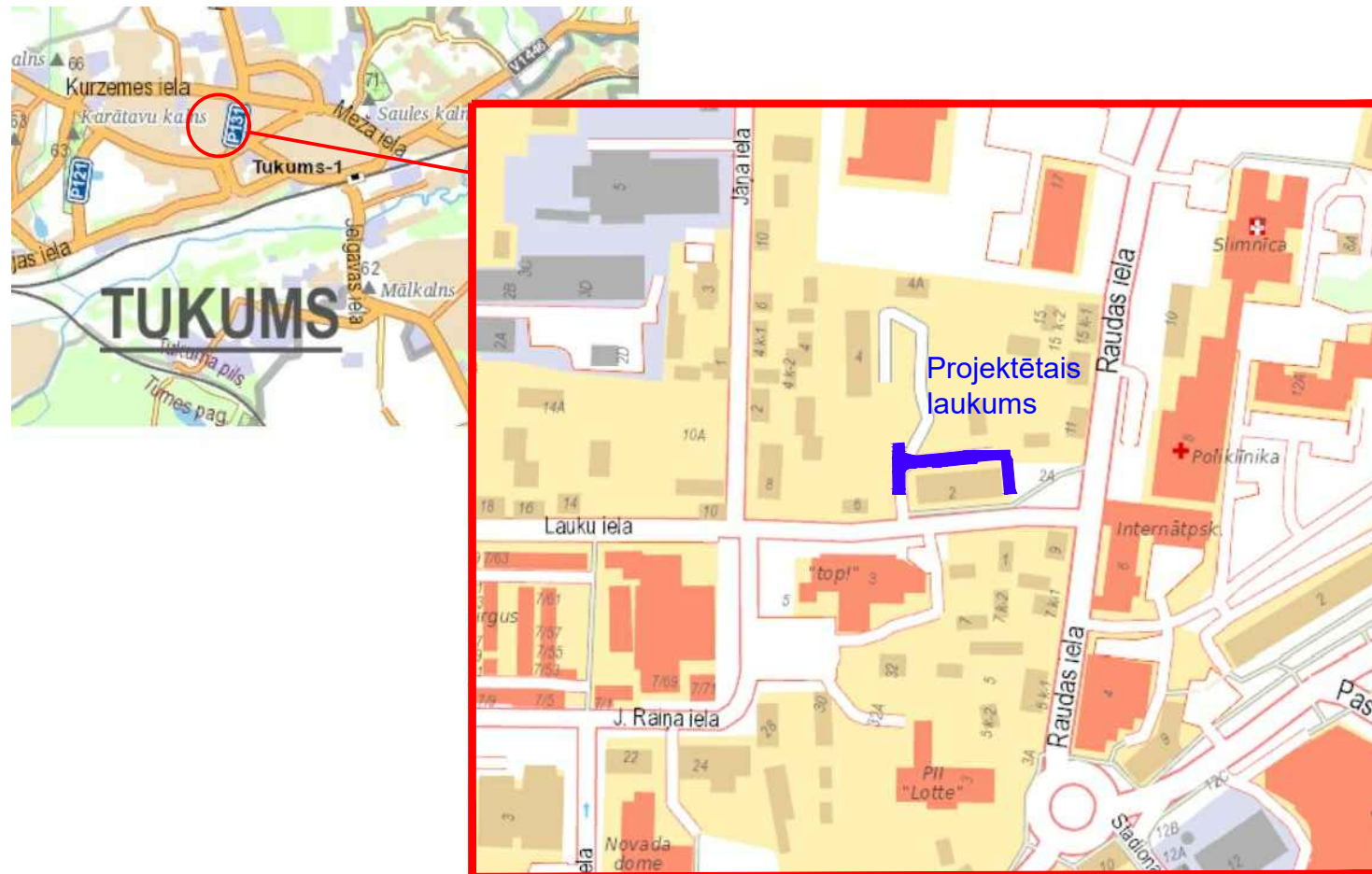
Visi būvdarbi veicami, nepārtraucot būves pamatfunkciju. Būve ir izmantojama būvdarbu laikā, atbilstoši veicamo darbu raksturam, plānojot un organizējot gājēju un transporta kustību pa esošo segumu, daļēji izbūvēto jauno segumu vai izbūvēto jauno segumu.

Situācijās, kad atsevišķu darbu veikšanas laikā, nav iespējams nodrošināt piekļuvi privātīpašumiem, pirms minēto darbu uzsākšanas plānotās darbības saskaņot ar pasūtītāju un privātīpašumu īpašniekiem, kam būs liegta vai ierobežota piekļuve savam īpašumam.

Izstrādāja:

I. Briedis

OBJEKTA NOVIETOJUMA SHĒMA



GALVENIE BŪVPROJEKTA RĀDĪTĀJI

Objekta nosaukums	"Teritorijas labiekārtošana un lietus ūdens kanalizācijas izbūve pie dzīvojamās mājas Lauku ielā 2, Tukumā"
Objekta adrese	Lauku iela 2, Tukums
Būves grupa	1
Būvniecības veids	Pārbūve
Nozīme	Māju ceļš
Būvniecības apjoms:	
Brauktuves seguma materiāls	Asfaltbetons; Betona bruģakmens
Seguma laukums	380 m ²

PROJEKTĒŠANĀ IZMANTOTO DOKUMENTU SARAKSTS

Dokumenta Nr.	Dokumenta nosaukums	Piezīmes
	Projektēšanas uzdevums	SIA "Tukuma nami"
11896	Būvkomersanta reģistrācijas apliecība	SIA "IB Design"
3-00024	Būvprakses sertifikāts	Ingus Briedis
804645691	Profesionālā civiltiesiskā atbildības apdrošināšana	SIA "IB Design"
2023/44	Tehniskie noteikumi	SIA "Tukuma ūdens"
30AT00-03/TN-52067	Tehniskie noteikumi	AS "Sadales tīkls"
PN-251949	Tehniskie noteikumi	SIA "TET"
4/2023	Tehniskie noteikumi	SIA "Tukuma Siltums"
TND/4-11.7/23/2167	Tehniskie noteikumi	Tukuma novada pašvaldība

RASĒJUMU SARAKSTS

Marka un numurs	Rasējuma nosaukums	Mērogs
TS-1	Vispārīgie dati	bez mēroga
TS-2	Izbūves plāns	1:250
TS-3	Vertikālais plāns	1:250
TS-4	Šķērsgriezumi	1:50
TS-5	Kabeļu aizsargcauruļu uzstādīšana	1:50

Būvprojekts „TERITORIJAS LABIEKĀRTOŠANA UN LIETUS ŪDENS KANALIZĀCIJAS IZBŪVE PIE DZĪVOJAMĀS MĀJAS LAUKU IELĀ 2, TUKUMĀ” izstrādāts pēc SIA “Tukuma nami” pasūtījuma, pamatojoties uz noslēgto līgumu. Projektēšanas darbi izpildīti pamatojoties uz Projektēšanas uzdevumu un attiecīgo iestāžu izdotajiem tehniskajiem noteikumiem, saskaņā ar Latvijas likumiem, noteikumiem, būvnormatīviem un citiem normatīvajiem aktiem.

Būvprojekts paredz:

- Esošā Brauktuves seguma pārbūvi ar asfaltbetona un betona bruģakmens segumu
- Izbūvēt slēgtu lietus ūdens atvades sistēmu.

Būvprojektēšana veikta, ievērojot:

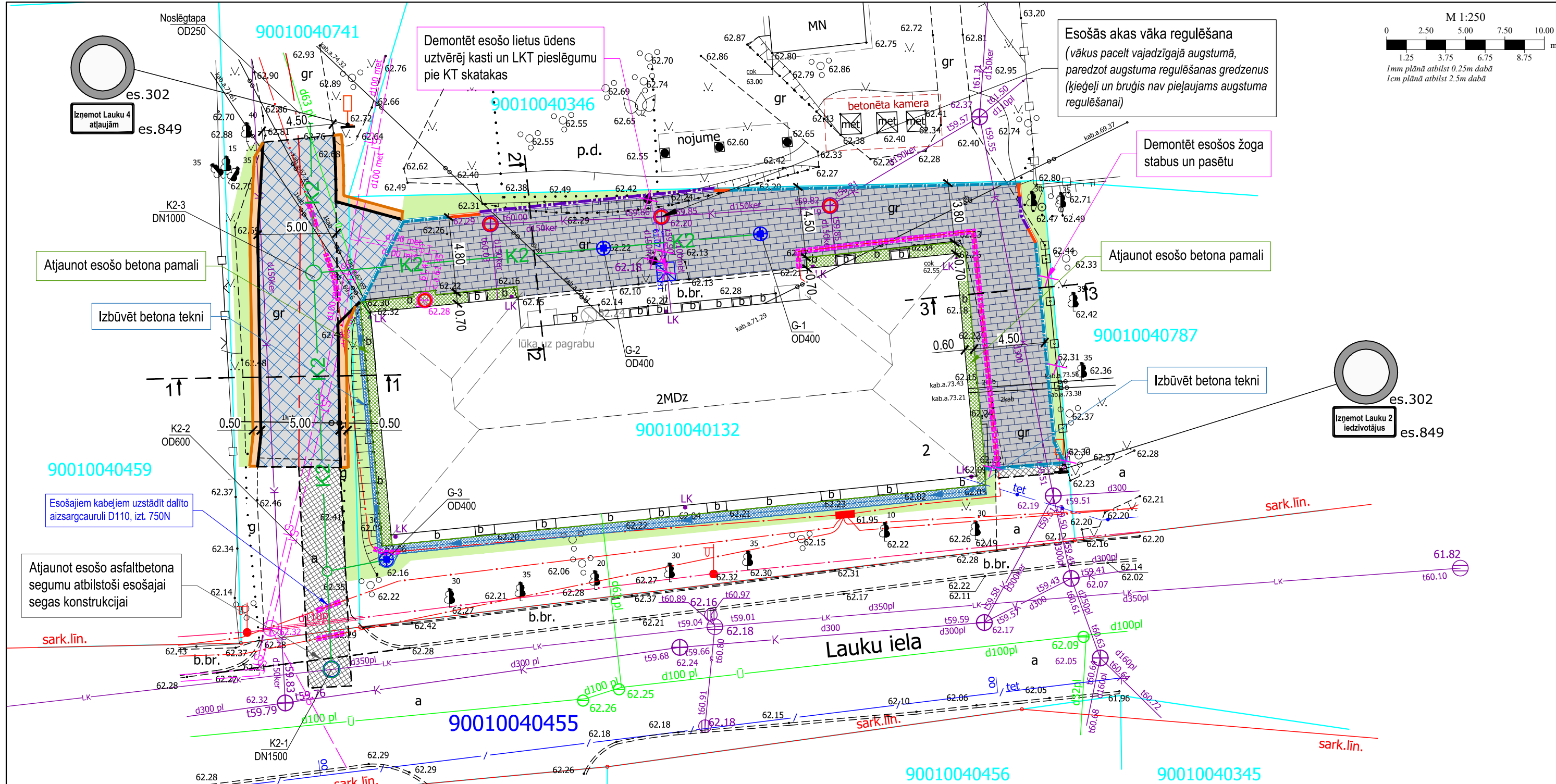
- "Autoceļu būvdarbu specifikācijas 2023"

Inženierpogrāfiskais plāns M 1:500, koordinātu sistēmā - LKS 92 TM, Latvijas normālā augstumu sistēmā

Būvprojekta TS-CD daļas vadītājs - Ingus Briedis, LBS būvprakses sertifikāts Nr. 3-00024.

LKT daļas vadītāja - Baiba Grāpēna - Bērziņa, LBS būvprakses sertifikāts Nr. 3-00182

Būvniecības ierosinātājs:					SIA "TUKUMA NAMI"				
Būvprojekts:					Teritorijas labiekārtošana un lietus ūdens kanalizācijas izbūve pie dzīvojamās mājas Lauku iela 2, Tukumā				
SIA "IB Design"					Rasējums:				
					VISPĀRĪGIE DATI				
Lapmežciems, Liepu iela 1-11 Tālr.: +371 26204257		Stadija	Marka	Mērogs	Lapa				
		PA	TS-1	-	TS-1-1		1/1		
Būvprojekta vadītājs		Projektēja		Datums		Projekta Nr.			
I.Briedis		I.Briedis		05.03.2024		AC-17-2023			



Rasījumā izmantotie apzīmējumi

- Brauktuve - Betona bruģakmens segums h=8cm
- Brauktuve - Asfaltbetona segums h=6cm
- Nomales - Nesaisītais minerālmateriāls
- Esošās Betona pamales gar ēku atjaunošana
- Betona tekne
- Apzaļumošana - Augu zeme apsēta ar zālāja sēklām
- Ceļa apmale 100x30x15 cm (izcelta 15 cm)
- Ceļa apmale 100x22x15 cm (izcelta 0 cm)
- Ceļa apmale 100x30/22x15 cm
- Ietves apmale 100.20.8
- Demontāža
- Proj. dalītā kabeļu aizsargcaurule D110 - 750N

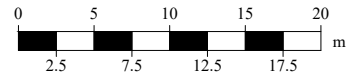
- Proj. lietus kanalizācija
- Proj. lietus kanalizācijas inspekcijas aka
- Proj. lietus kanalizācijas gūlija
- Esošo skatāku vāku regulēšana
- ZEMES ROBEŽA
- Esošās Ceļa zīmes

PIEZĪMES

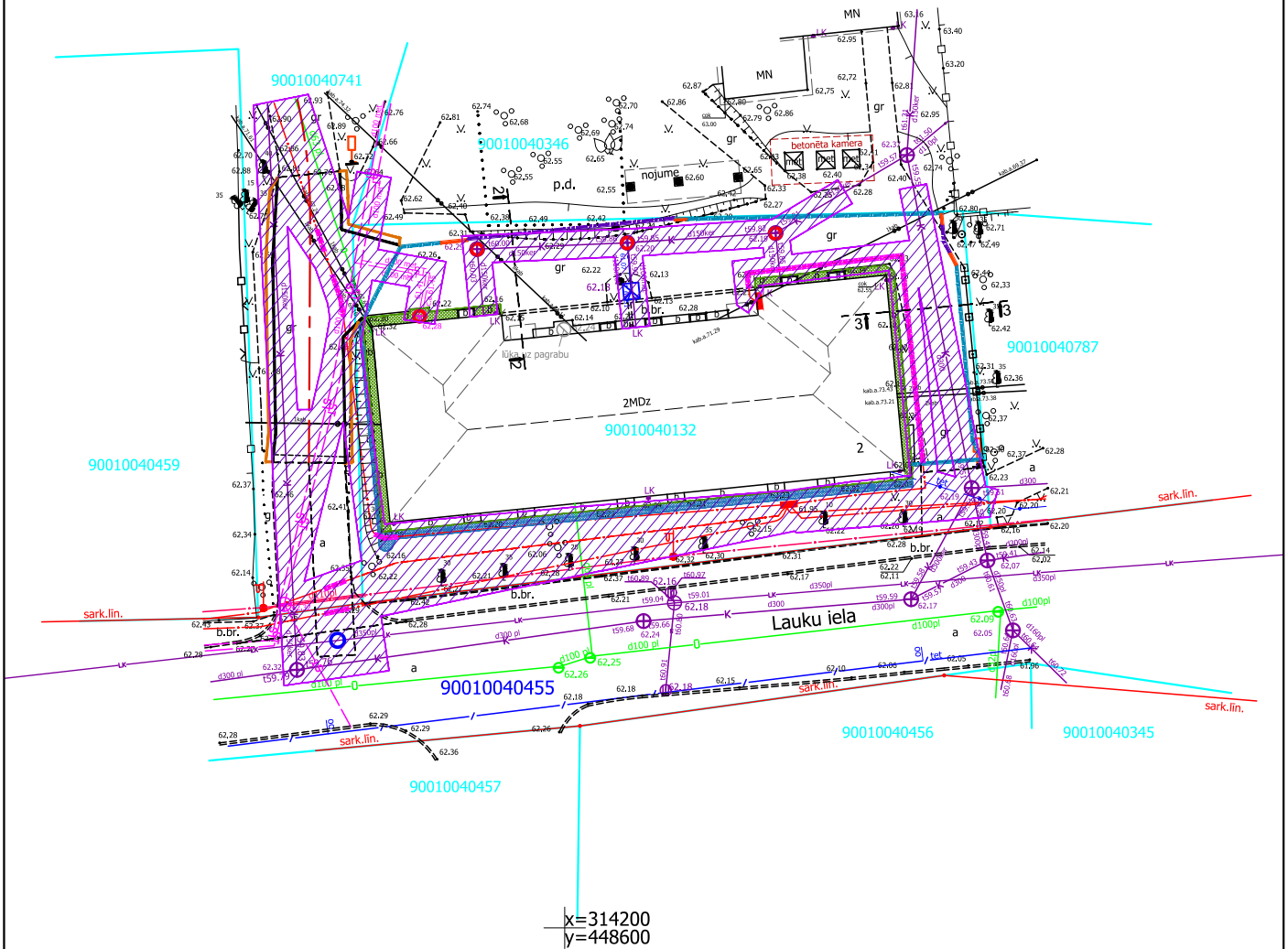
1. LKS-92 KOORDINĀTU SISTĒMA. LATVIJAS NORMĀLO AUGSTUMU SISTĒMA LAS-2000,5
2. VISI IZMĒRI DOTI METROS, JA NAV NORĀDĪTA CITA MĒRVĒNIĒBA
3. MATERIĀLU UN IZPILDĪTO DARBU KVALITĀTES KONTROLE ATBILSTOŠI "AUTOCEĻU BŪVDARBU SPECIFIKĀCIJAS 2023"
4. SATIKSMES ORGANIZĀCIJAS SHĒMU BŪVDARBU LAIKĀ IZSTRĀDĀ BŪVUZŅĒMĒJS, SASKAŅĀ AR MK NOTEIKUMIEM NR. 421 "NOTEIKUMI PAR DARBA VIETU APRĪKOŠANU UZ CEĻIEM".
5. BŪVDARBU LAIKĀ IEVĒROT VISU VIRSZEMES UN PAZEMES KOMUNIKĀCIJU AIZSARDZĪBAS PRASĪBAS.
6. PIRMS DARBU UZSĀKŠANAS IZSAUKT INŽENIERKOMUNIKĀCIJU ĪPAŠNIEKUS, LAI PRECIZĒTU TO IEBŪVES VIETAS UN DZĪLUMUS, NEPIECIEŠAMĪBAS GADĪJUMĀ VEICOT ATŠURFĒŠANU.
7. VEICOT RAKŠANAS DARBUS ESOŠU KOMUNIKĀCIJU TUVUMĀ, VEIKT TO AIZSARDZĪBU UN NOSTIPRINĀŠANU ATBILSTOŠI BŪVNICĪBAS TEHNISKAJĀM NORMĀM UN PRASĪBĀM.

Būvniecības ierosinātājs:		SIA "TUKUMA NAMI"			
Būvprojekts:		Teritorijas labiekārtošana un lietus ūdens kanalizācijas izbūve pie dzīvojamās mājas Lauku iela 2, Tukumā			
SIA "IB Design"		Rasējums:			
 Lapmežciems, Lauku iela 1-11 Tālrunis: +371 26204257		IZBŪVES PLĀNS			
		Stadija	Marka	Mērogs	Lapa
PA	TS-2	1:250	TS-2-1	1/1	
Būvprojekta vadītājs		Datums		Projekta Nr.	
I.Briedis		05.03.2024		AC-17-2023	

M 1:500



1mm plānā atbilst 0.5m dabā
1cm plānā atbilst 5m dabā



x=314200
y=448600


Rasījumā izmantotie apzīmējumi

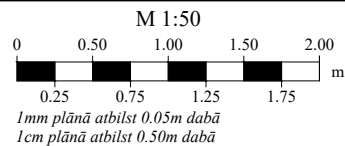


- ESOŠO KOMUNIKĀCIJU AIZSARGJOSLAS

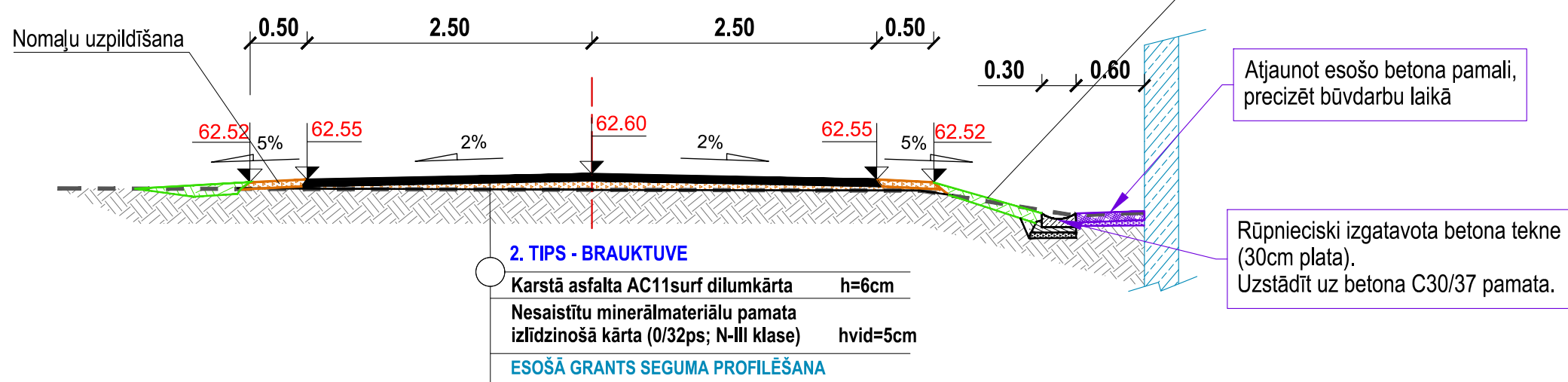
PIEZĪMES

1. BŪVDARBU LAIKĀ IEVĒROT VISU VIRSZEMES UN PAZEMES KOMUNIKĀCIJU AIZSARDZĪBAS PRASĪBAS.
2. PIRMS DARBU UZSĀKŠANAS IZSAUKT INŽENIERKOMUNIKĀCIJU ĪPAŠNIEKUS, LAI PRECIZĒTU TO IEBŪVES VIETAS UN DZĪLUMUS, NEPIECIEŠAMĪBAS GADĪJUMĀ VEICOT ATŠURFĒŠANU.
3. VEICOT RAKŠANAS DARBUS ESOŠU KOMUNIKĀCIJU TUVUMĀ, VEIKT TO AIZSARDZĪBU UN NOSTIPRINĀŠANU ATBILDOŠI BŪVNICĪBAS TEHNISKAJĀM NORMĀM UN PRASĪBĀM.
4. **ESOŠO KOMUNIKĀCIJU BOJĀJUMU, KAS RADUŠIES BŪVUZŅĒMĒJA DARBĪBAS VAI BEZDARBĪBAS REZULTĀTĀ, NOVĒRŠANU UN TO DARBĪBAS ATJAUNOŠANU VEIC BŪVDARBU VEICĒJS PAR SAVIEM LĪDZEKĻIEM !!!**

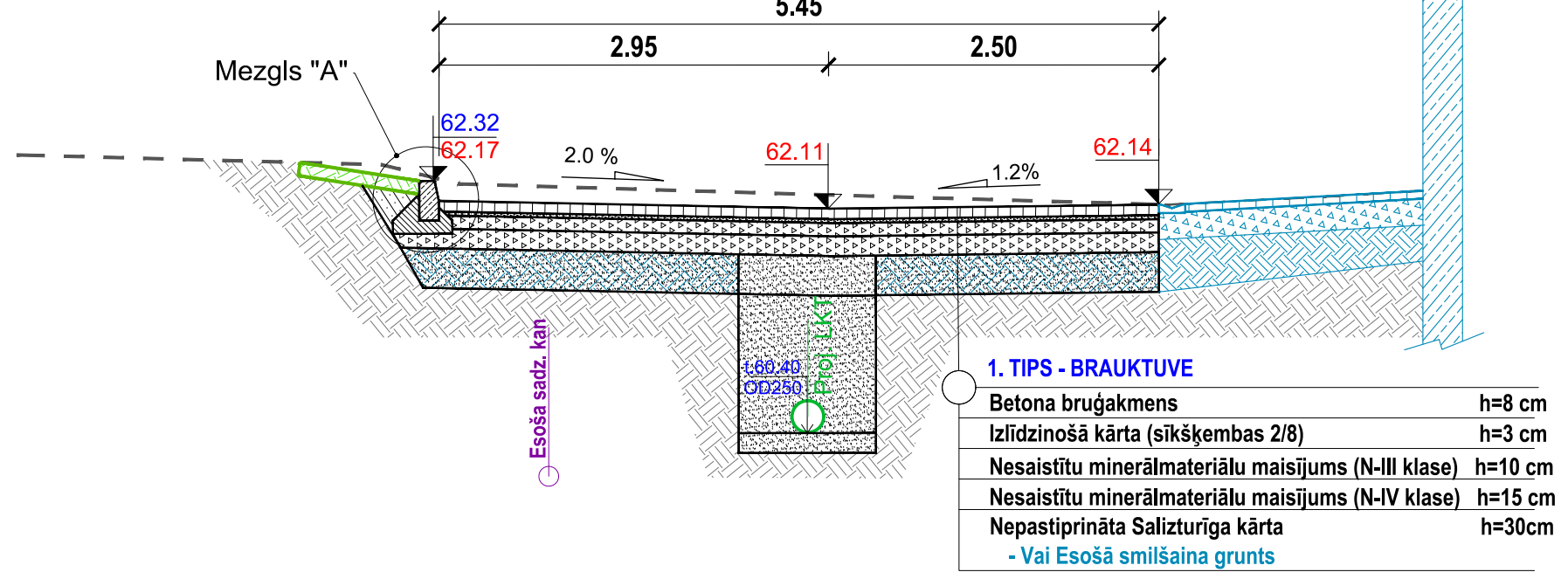
Būvniecības ierosinātājs:	SIA "TUKUMA NAMI"									
Būvprojekts:	Teritorijas labiekārtošana un lietus ūdens kanalizācijas izbūve pie dzīvojamās mājas Lauku iela 2, Tukumā									
 SIA "IB Design"	Rasējums:									
	KOMUNIKĀCIJU AIZSARGJOSLAS									
Būvprojekta vadītājs	I.Briedis	Stadija	PA	Marka	TS-2	Mērogs	1:500	Lapa	TS-2-2	1/1
		Projektēja	I.Briedis	Datums	05.03.2024	Projekta Nr.	AC-17-2023			



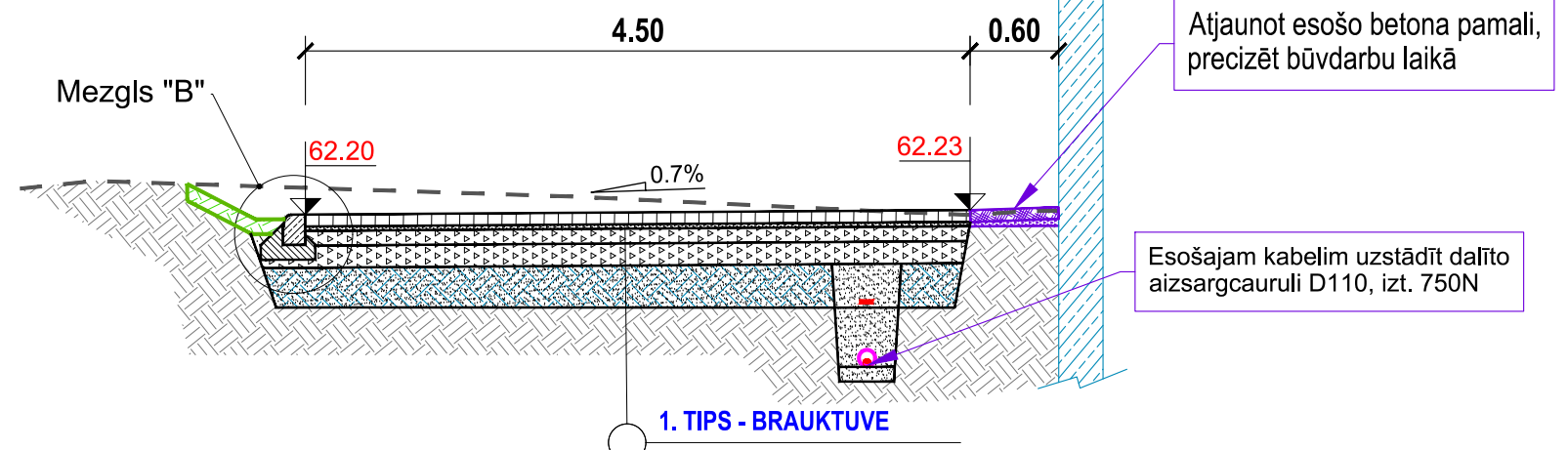
Griezums 1-1
MĒROGS 1:50



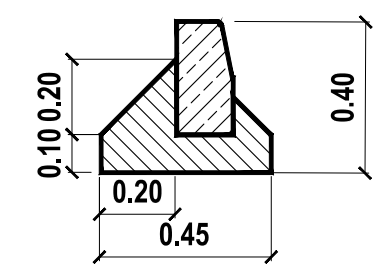
Griezums 2-2
MĒROGS 1:50



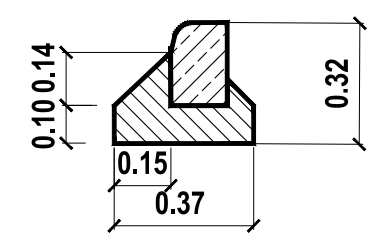
Griezums 3-3
MĒROGS 1:50



MEZGLS - "A"
Ceļa apmale Betons C30/37
100x30x15 S=0.07m²



MEZGLS - "B"
Ceļa apmale Betons C30/37
100x22x15 S=0.05m²



BŪVPROJEKTA APZĪMĒJUMI:

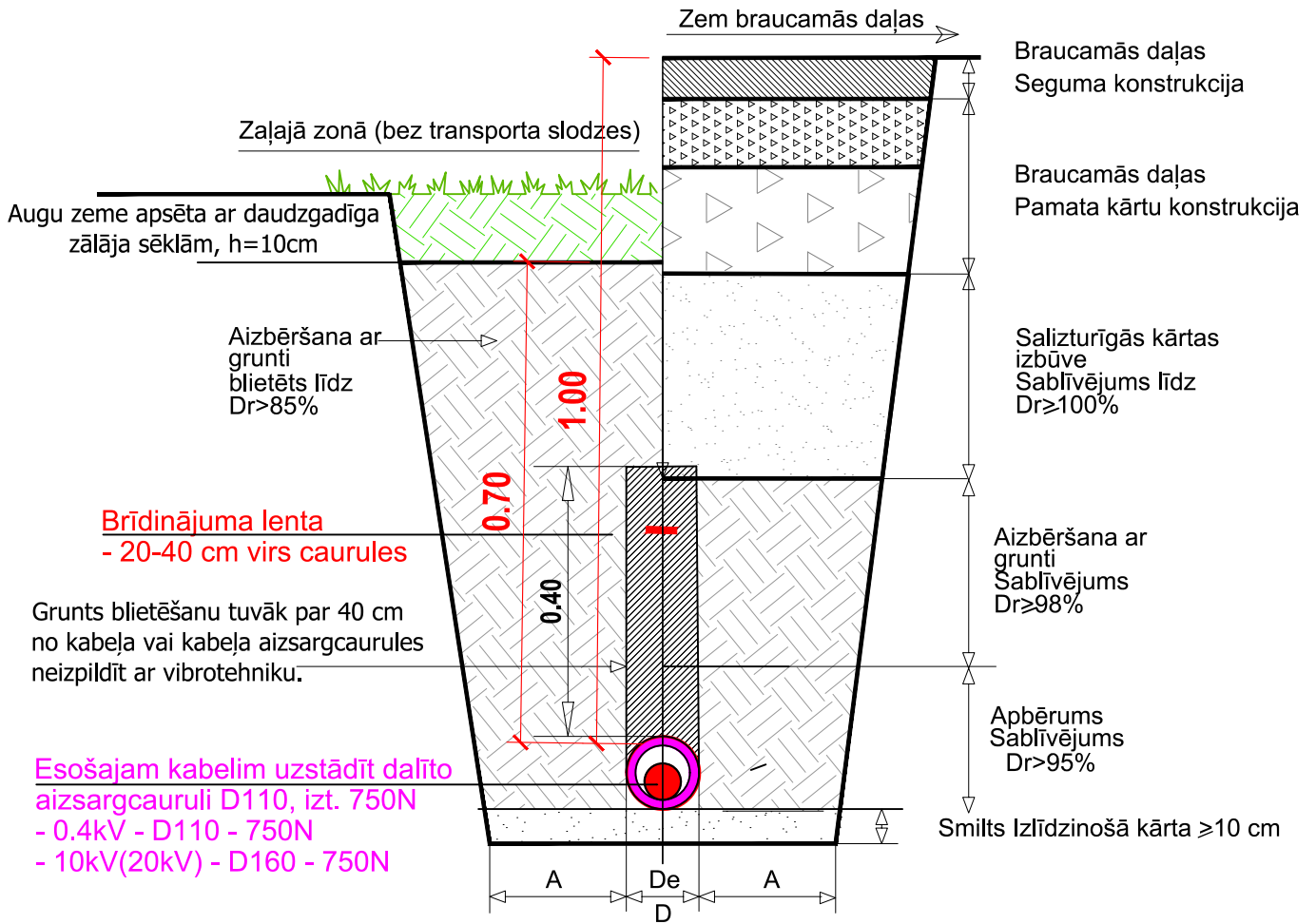
- 4.10 - Projektētā apmales augstuma atzīme
- 4.00 - Projektētā seguma augstuma atzīme
- 2.5% - Projektētais šķērskritums
- 0,7 - Izmēri
- Esošais reljefs

PIEZĪMES:

1. MATERIĀLU UN IZPILDĪTO DARBU KVALITĀTES KONTROLE ATBILSTOŠI "AUTOCEĻU BŪVDARBU SPECIFIKĀCIJAS 2023"
 - AADT j.pievēstā 100 - 500 aut/dnn
 - AADTj.kravas < 100 aut/dnn
2. Visi izmēri doti metros, ja nav norādīts citādi.
3. Būvdarbu laikā ievērot visu virszemes un pazemes komunikāciju aizsardzības prasības.
4. PIRMS IZBŪVES IZSAUKT INŽENIERKOMUNIKĀCIJU ĪPAŠNIEKUS, LAI PRECIZĒTU TO IEBŪVES VIETAS UN DZĪLUMUS
4. **PROJEKTĒTĀS AUGSTUMA ATZĪMES PRECIZĒT BŪVDARBU LAIKĀ (ATBILSTOŠI SITUĀCIJAI DABĀ), SAGLABĀJOT PROJEKTĒTOS SEGUMU ŠĶĒRSKRITUMUS, NODROŠINOT ŪDENS ATVADI NO BRAUKTUVES**

Būvniecības ierosinātājs:		SIA "TUKUMA NAMI"			
Būvprojekts:		Teritorijas labiekārtošana un lietus ūdens kanalizācijas izbūve pie dzīvojamās mājas Lauku iela 2, Tukumā			
SIA "IB Design"		Rasējums:			
		ŠĶĒRSGRIEZUMI			
Stadija	Marka	Mērogs	Lapa		
PA	TS-4	1:50	TS-4-1	1/1	
Būvprojekta vadītājs	Projektēja	Datums	Projekta Nr.		
I.Briedis	I.Briedis	05.03.2024	AC-17-2023		

KABEĻU AIZSARGCAURUĻU IZBŪVE ATKLĀTĀ TRANŠEJĀ



Cauruļu diametrs D_e (mm)	A minimālais (mm)
<225	200

APZĪMĒJUMI:

Dr - Standarta blīvums pēc Prokora (%)
De - Ārējais diametrs

PIEZĪMES:

- MATERIĀLU UN IZPILDĪTO DARBU KVALITĀTES KONTROLE ATBILSTOŠI "AUTOCEĻU BŪVDARBU SPECIFIKĀCIJAS 2023"
- Visi izmēri doti metros, ja nav norādīts citādi.
- Būvdarbu laikā ievērot visu virszemes un pazemes komunikāciju aizsardzības prasības.
- PIRMS IZBŪVES IZSAUKT INŽENIERKOMUNIKĀCIJU ĪPAŠNIEKUS, LAI PRECIZĒTU TO IEBŪVES VIETAS UN DZIĻUMUS**

Būvniecības ierosinātājs:

SIA "TUKUMA NAMI"

Būvprojekts:

Teritorijas labiekārtošana un lietus ūdens kanalizācijas izbūve pie dzīvojamās mājas Lauku iela 2, Tukumā



SIA "IB Design"

Rasējums:

KABEĻU AIZSARGCAURUĻU UZSTĀDĪŠANA

Stadija	Marka	Mērogs	Lapa
PA	TS-5	1:50	TS-5-1 1/1
Būvprojekta vadītājs	Projektdarbs	Datums	Projekta Nr.
I.Briedis	I.Briedis	05.03.2024	AC-17-2023

BP Sadaļa - Lietus ūdens kanalizācijas tīkli

Būvprojekts „TERITORIJAS LABIEKĀRTOŠANA UN LIETUS ŪDENS KANALIZĀCIJAS IZBŪVE PIE
DZĪVOJAMĀS MĀJAS LAUKU IELĀ 2, TUKUMĀ”

Skaidrojošais apraksts

1. Vispārējie dati

Projektā paredzēts izbūvēt šādas sistēmas:

- Lietus (K2) pašteses kanalizāciju.

Projekts izstrādāts pamatojoties uz:

- Izstrādāto projekta teritorijas daļu;
- Inženiertopogrāfisko plānu ar apakšzemes komunikācijām;
- LBN 223-15 Kanalizācijas būves;
- LBN 202-18 Būvniecības ieceres dokumentācijas noformēšana;
- Komunikāciju ekspluatējošo institūciju izdotajiem tehniskiem noteikumiem.

Projektā uzrādītās iekārtas un citus izstrādājumus pieļaujams aizstāt ar analogiem cita ražotāja izstrādājumiem ievērojot kvalitātes un tehniskās prasības, veicot iekārtu un projekta risinājumu saskaņošanu ar Pasūtītāju un Projekta daļas vadītāju pirms būvdarbu uzsākšanas un iekārtu pasūtīšanas.

2. Lietus kanalizācija

Lietus kanalizācijas pašteses ārējiem tīkliem ir projektētas PP gludsienu caurules ar uznavu un ieguldes klasi SN8. Diametri paredzēti OD200, OD250 un OD315mm.

Projektējamo lietus kanalizācijas sistēmu ir paredzēts pieslēgt pie Lauku ielas esošā lietus kanalizācijas kolektora d350mm, pieslēgumu veicot izbūvējot jaunu aku.

Projektā ir paredzētas plastmasas skatakas OD600 un dzelzsbetona grodu akas DN1000 un DN1500 cauruļvadu savienojumu vietās un trases pagriezienos. Pašteses kanalizācijas plastmasas akām jābūt no sintētiska materiāla rūpnieciski ražotām ar teleskopiskām šahtām. Gūlījas paredzētas ar diametru OD400 mm komplektā ar teleskopisku cauruli OD315 mm, ar 40t četrcantīgu ķeta rāmi un kantainu resti ar eņģēm, kā arī nosēddaļu 0,70m. Rūpnieciski ražotās akas ar cauruļvadiem jāsavieno ar uznavu palīdzību. Ap skatakām ir jāizveido 150 mm biezs noblietēts grants un smilts pamatslānis. Leņķim starp pievienojamo un aizvadošo cauruļvadu jābūt ne mazākam par 90°.

Dzelzsbetona grodu akām jābūt hermētiski noslēgtām. Aku grodiem, pamatnēm un pārsegumiem ir jābūt no rūpnieciski ražotiem dzelzsbetona elementiem. Caurulēm, kuras šķērso dzelzsbetona sienas, jābūt ievietotām rūpnieciski ražotās aizsargčaulās. Dzelzsbetona grodu skatakām jāatbilst LVS EN 15383 vai LVS EN 1917 prasībām. Betona klasei skatakām un tās elementiem jābūt ne zemākai par B30, ūdenscaurlaidības marka W10, sala izturība F200. Blīvējumam skatakās ar grodos iestrādātiem gumijas blīvgredzeniem jeb grodiem ar gropi blīvējuma iestrādei jāatbilst LVS EN 681-1. Skatakas kāpšļiem jāatbilst LVS EN 13101.

Aku vākiem zem brauktuvēm un ietvēm ir jābūt iebūvētiem vienā līmenī ar ceļa segumu. Savienojumam starp pārseguma vāku un ielas vai ceļa segumu ir jābūt pēc iespējas šaurākam. Asfaltētām un bruģētām brauktuvēm jāizmanto peldošā tipa kaļamā ķeta vāki ar nestspēju 40t.

Centralizētā lietus kanalizācijas sistēmā plānots novadīt notekūdeņus no pagalma, kuram paredzēts bruģakmens un asfalta segums. Lietus ūdens no jumta notekām netiek tieši savākts centralizētā sistēmā, bet daļēji ar atklātu izplūdi tiek novadīts uz zālāja segumu infiltrācijai, kā arī centralizētā sistēmā plūstot atklāti pa cieto pagalma segumu uz gūlijām.

Lietus ūdens daudzums aprēķināts saskaņā ar LBN 223-15 "Kanalizācijas būves".

Kopējā bruģakmens seguma platība - 0.0260 ha (260 m²).

Kopējā jumta seguma platība - 0.053 ha (530 m²).

Izejas dati:

q ₂₀	- 43.6 l/s
t _r	- 10s
P	0.5
γ	- 1.54
m _γ	- 118
n	- 0.57
A=47.9 X 20 ^{0.57} (1+ lg0.5/lg118) ^{1.54}	= 270
Z _{mid}	- 0.32

Lietus ūdens daudzums no projektējamā betona bruģakmens seguma:

$$q_r = (0.32 \times 270^{1..2} \times 0,0528 / 10^{1..2 \times 0.57 - 0.1}) \times 1 = 1,15 \text{ l/s}$$

Lietus ūdens daudzums no ēkas jumta:

$$q_r = (0.32 \times 270^{1..2} \times 0,0525 / 10^{1..2 \times 0.57 - 0.1}) \times 1 = 3,91 \text{ l/s}$$

Lietus ūdens aprēķina daudzums pieņemts pēc lietus ilguma 20min – m³/h.

$$Q_1 = (1,15 \times 1200) / 1000 = 1,38 \text{ m}^3/\text{h}$$

$$Q_2 = (3,91 \times 1200) / 1000 = 4,69 \text{ m}^3/\text{h}$$

Notekūdeņu daudzums gadā: W_{gad} = 10 x H^{gad} x Ψ x F (ha) x 0.7

SEGUMA TIPS	Ψ
Melnie segumi (asfalts un tml.)	0.9
Zālājs	0.1
Jumti	1.0
Bruģis	0.6

Notekūdeņu daudzums gadā:

$$W_{\text{gad bruģis}} = 10 \times 636 \times 0,6 \times 0,0260 \times 0.7 = 69,45 \text{ m}^3/\text{gadā}; 5,79 \text{ m}^3/\text{mēn.}$$

$$W_{\text{gad jumts}} = 10 \times 636 \times 1,0 \times 0,053 \times 0.7 = 235,96 \text{ m}^3/\text{gadā}; 19,66 \text{ m}^3/\text{mēn.}$$

Tīklu izbūvei nepieciešamie darbi:

- trases nospraušana un tās fiksācija dabā;
- esošā seguma uzlaušana un pēc būvdarbu pabeigšanas seguma atjaunošana, kur tas ir nepieciešams;
- būvgrāvja atrakšana, nostiprināšana un pēc cauruļvadu ieguldīšanas tā aizbēršana;
- ja nepieciešams, gruntsūdens līmeņa pazemināšana;
- kanalizācijas tīkla izbūve no PP caurulēm OD200, OD250 un OD315, iebūves klase SN8, izbūve būvgrāvī ar 15cm biezu smilšu pabērumu (blietēts) un 30cm biezu smilts apbērumu;
- pašteces tīkliem – skalošana un CCTV inspekcija;
- plastmasas skataku OD600 izbūve;
- dzelzsbetona grodu aku DN1000 un DN1500 izbūve;
- gūlīju OD400 izbūve.


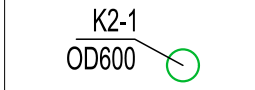
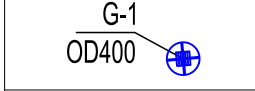
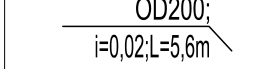
3. Norādījumi būvdarbiem

Pirms zemes darbu uzsākšanas lietot kanalizācijas komunikāciju izbūvei, precizēt esošo tīklu un kabeļu izvietojumu dabā un to ielikšanas dziļumu. Pirms būvniecības darbu uzsākšanas būvuzņēmējam jāpārbauda visi esošie un projektētie izmēri. Iebūvējot projektētos inženiertīklus, ņemt vērā esošo situāciju un nepieciešamības gadījumā koriģēt inženiertīklu iebūvēšanas vietu un dziļumu. Attālumi starp projektētajām komunikācijām un esošajām instalācijām (kabeļiem, cauruļvadiem, kanāliem u.t.t.) garenprofilā ir uznesti orientējoši, un konkrēta to atrašanās vieta ir jāprecizē būvuzņēmējam būvlaukumā. Darbu veikšanas laikā, šķērsojot kabeļus, tranšeju nostiprināt, kabeļus aizsargāt ar divdaļīgām plastmasas caurulēm 450N vai 750N. Krustojumu vietās ar pastāvošām apakšzemes komunikācijām zemes darbi jāveic bez mehānismu pielietošanas. Pirms materiālu iegādes, kas paredzēti uzstādīšanai uz esošajiem cauruļvadiem, jāveic attiecīgo komunikāciju pārbaude uz vietas. Jāveic esošo cauruļvadu atrakšana, precizējot nepieciešamos parametrus materiālu iegādei. Būvniecības laikā paredzēt gruntsūdens līmeņa pazemināšanu, lai būtu iespējams veikt iekārtu un cauruļvadu montāžu atbilstoši ražotāja norādītajai tehnoloģijai. Visi iebūves darbi jāizpilda saskaņā ar spēkā esošajām tehniskajām prasībām un drošības noteikumiem. Tranšejas jāaizber ar zemi, kas nesatur organiskas vielas (kūdra, melnzeme), cietās frakcijas (akmeņi, dolomīta šķembas u.c.). Pēc būvdarbu pabeigšanas jā sagatavo izbūvēto pazemes komunikāciju izpilduzmērījumi.

Veicot būvdarbus ir jāprecizē uz vietas esošā situācija un jāvadās pēc projektā dotajām piezīmēm. Pirms darbu veikšanas Būvuzņēmējam, kopā ar Pasūtītāju un Būvprojekta vadītāju, precizēt tehniskos risinājumus un darbu apjomus, vajadzības gadījumā pieaicinot arī LKT sadaļas projektētāju.

Projekta daļas vadītājs:
Baiba Grāpēna-Bērziņa
LSGŪTIS, Būvprakses sertifikāts
Nr. 3-00182

2024. gada 26. februārī

APZĪMĒJUMI:	
	Projektējamā lietus kanalizācija
	Projektējamā lietus kanalizācijas inspekcijas aka, tās numurs un ārējais diametrs
	Projektējamā lietus kanalizācijas gūlija, tās numurs un ārējais diametrs
	Projektējamā paštesces cauruļvada ārējais diametrs, kritums un posma garums

PAMATRĀDĪTĀJI

Sistēmas nosaukums	Aprēķinātais apjoms			Piezīmes
	m3/dnn	m3/st	l/s	
KANALIZĀCIJA K2	25.45*	6.07	5.06	—

* - pieņemts, ka diennaktī izkrīt mēneša nokrišņu norma

Rasējumu saraksts	
LKT-01	Vispārīgie rādītāji
LKT-02	Izbūves plāns ar K2 tīkliem
LKT-03	K2 tīklu garenprofili
LKT-04	Dzelzsbetona grodu akas principiālā shēma
LKT-05	Plastmasas aku principiālās shēmas
LKT-06	Tranšejas griezumus
LKT-07	Esošo inženierkomunikāciju aizsardzība
LKT-08	Materiālu un iekārtu specifikācija; būvdarbu apjomi

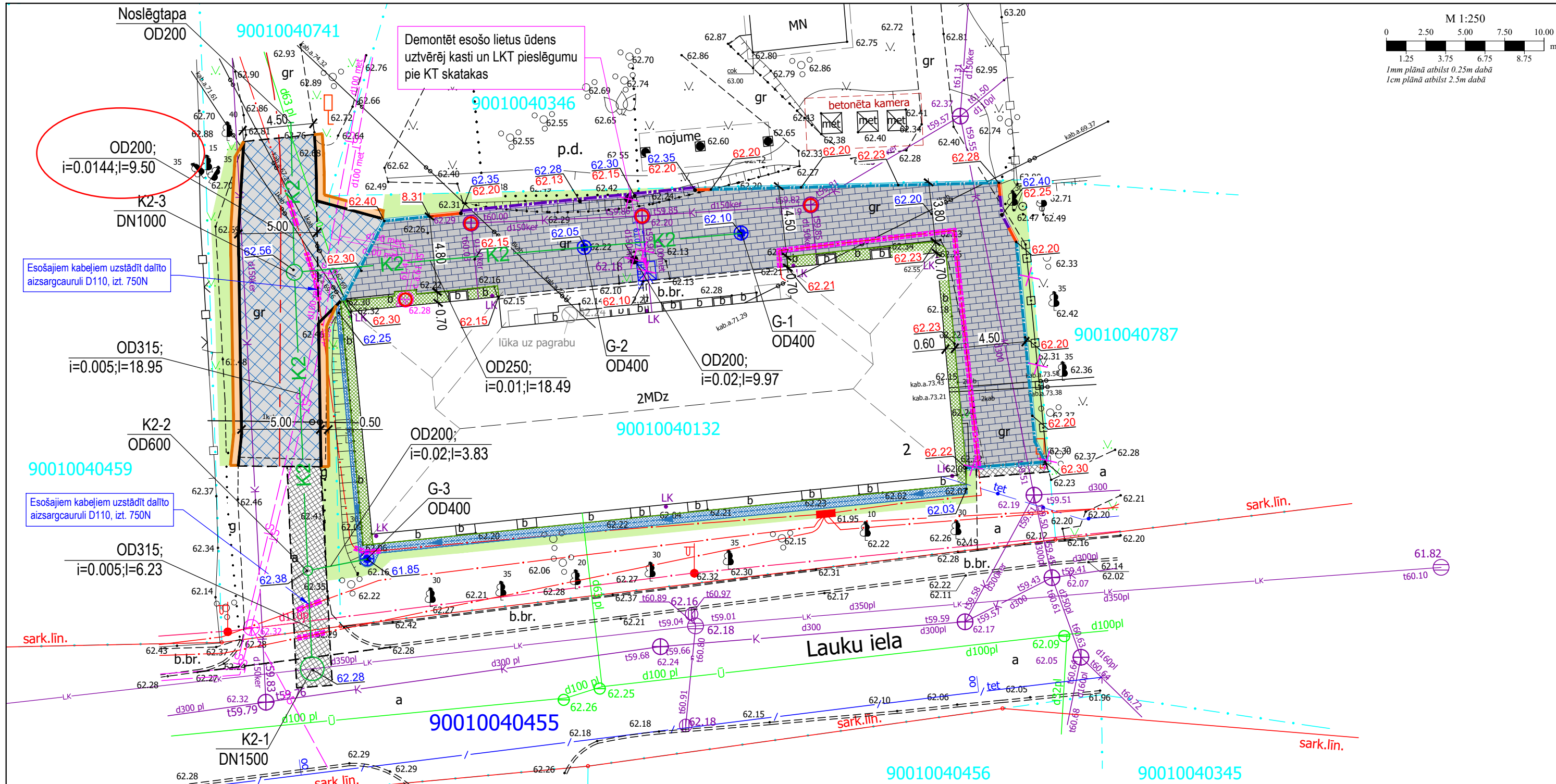
Vispārīgie norādījumi:

- Lietus kanalizācijas tīklu projekts.
- Pie jebkurām celtniecības gaitā konstatētām nesaistēm projekta dokumentācijā, pieaicināt projekta daļas vadītāju jautājuma saskaņošanai.
- Projektējamo tīklu izbūvei izmantot Latvijā tirdzniecībā esošos sertificētos cauruļvadus un veidgabalus.
- Būvobjektā ievērot visus drošības pasākumus un izlikt nepieciešamās brīdinājumu un teritoriju norobežošanas zīmes.
- Cauruļvadi montējami ievērojot LBN noteiktos minimālos slīpumus un savienojumu nosacījumus.
- Kanalizācijas projekta dokumentācija izstrādāta saskaņā ar normatīvajiem dokumentiem LBN 222-15, 223-15, 221-15, inženiertopogrāfisko plānu ar apakšzemes komunikācijām un tehniskajiem noteikumiem.
- Projektā dotos materiālus iespējams mainīt pret līdzvērtīgiem vai labākiem, kvalitātes, tehnisko rādītāju ziņā materiāliem.
- Tīklu izbūvi uzsākt tikai pēc būvdarbu uzsākšanas nosacījumu pilnīgas izpildes.
- Rakšanas darbus esošo tīklu zonā veikt ar rokām bez mehānismu pielietošanas, lai nepieļautu esošo komunikāciju bojāšanu.
- Jebkādi būvdarbu laikā radušies esošo komunikāciju bojājumi būvdarbu veicējam jānovērš par saviem līdzekļiem.
- Augstuma atzīmes, piesaistes, izmēri un cauruļvadu garumi doti metros, bet diametri milimetros.
- Rakšanas un montāžas darbus esošo komunikāciju tuvumā veikt ar organizāciju atļauju, kuru uzraudzībā atrodas šīs komunikācijas.
- Pirms darbu uzsākšanas, esošo komunikāciju iebūves dziļumi pieslēguma un šķērsošanās vietās ar projektētajiem tīkliem precizējami ar šurfēšanas metodi.
- Tranšejas sagatavošanu, cauruļvadu ieguldīšanu un tranšejas aizbēršanu veikt saskaņā ar cauruļvadu izgatavotāju rekomendācijām un atkarībā no grunts ģeoloģiskajiem apstākļiem.
- Pirms būvdarbu uzsākšanas būvuzņēmējam jāpārbauda visi esošie un projektētie izmēri.
- Būvdarbus veikt saskaņā ar pazemes komunikāciju un gaisvadu aizsardzības prasībām.
- Ar "OD" apzīmēts caurules / akas ārējais diametrs; "DN" - nosacītais diametrs (atbilst iekšējam).
- Augstuma atzīmes dotas Latvijas normālo augstumu sistēmā LAS.
- Šķērsojumos ar esošām kabeļu trasēm, kabeļiem paredzēt divdaļīgās apvalkcaurules uzstādīšanu, ja tāda jau nav uzstādīta.
- Nodrošināt atrakto kabeļu aizsardzību, tos atsiēnot ap pār tranšēju pārliktu siju.
- Cauruļvadu ieguldes piesaistes precizēt būvniecības laikā.
- Ielu segumu un zālāju atjaunošana pēc komunikāciju izbūves ārpus objekta labiekārtošanas robežām izpildāmi esošajās augstuma atzīmēs.

Izmantoto dokumentu saraksts

- LBN 221-15 "Ēku iekšējais ūdensvads un kanalizācija".
- LBN 222-15 "Ūdensapgādes būves".
- LBN 223-15 "Kanalizācijas būves".
- LBN 202-18 "Būvniecības ieceres dokumentācijas noformēšana".

Būvniecības ierosinātājs:		SIA "TUKUMA NAMI"					
Būvprojekts:		Teritorijas labiekārtošana un lietus ūdens kanalizācijas izbūve pie dzīvojamās mājas Lauku iela 2, Tukumā					
Ģenerālprojektētājs: SIA "IB Design" Lapmežciems, Liepu iela 1-11 Tālr.: +371 26204257	Projektētājs: Individuālā darba veicējs Baiba Grāpēna - Bērziņa Reg. Nr. CR 0117121	Rasējums:					
		VISPĀRĪGIE RĀDĪTĀJI					
		Stadija	Marka	Mērogs	Lapa		
		PA	LKT	B/M	LKT-01	8	
Būvprojekta daļas vadītājs		Projektēja	Datums		Projekta Nr.		
B.Grāpēna-Bērziņa		B.Grāpēna-Bērziņa	26.02.2024		AC-17-2023		



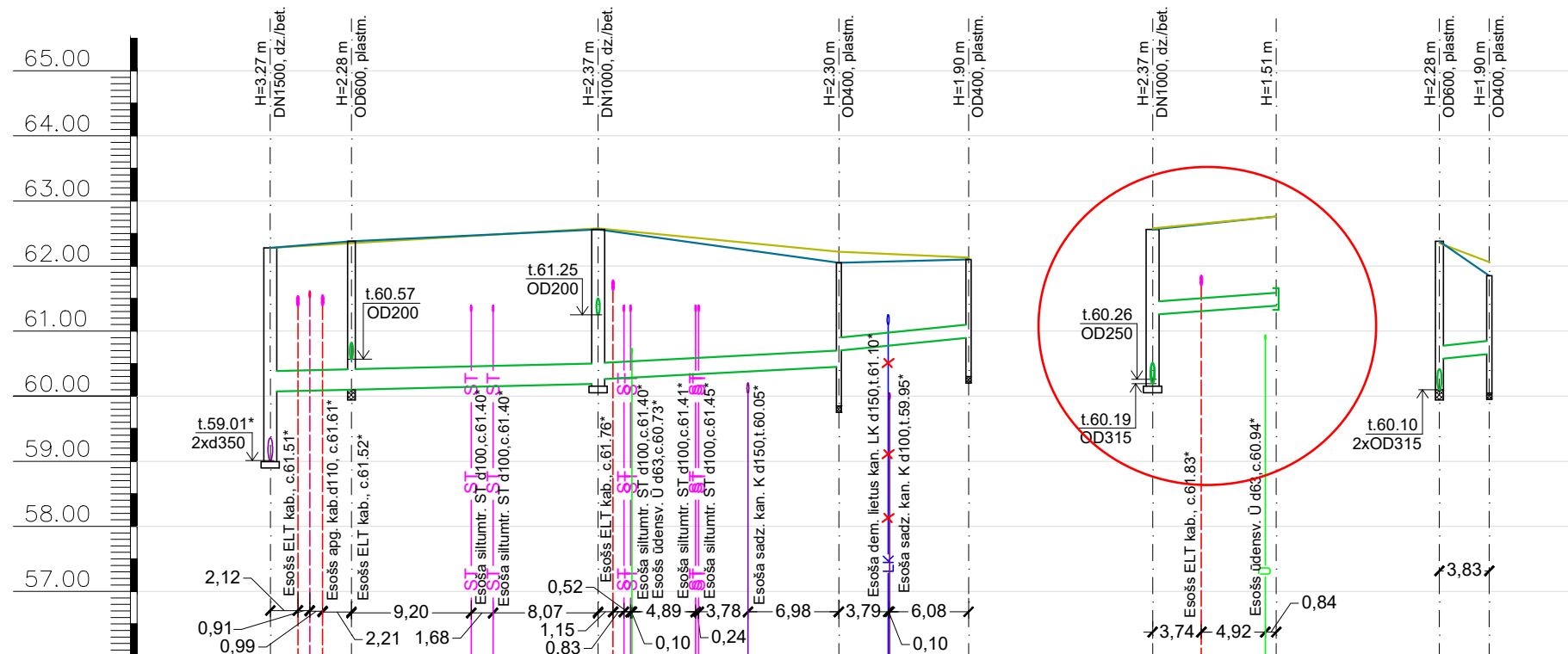
APZĪMĒJUMI:	
	Projektējamā lietus kanalizācija
	Projektējamā lietus kanalizācijas inspekcijas aka, tās numurs un ārējais diametrs
	Projektējamā lietus kanalizācijas gūlija, tās numurs un ārējais diametrs
	Projektējamā paštesces cauruļvada ārējais diametrs, kritums un posma garums

PIEZĪMES

- Būvdarbus uzsākt sākot ar pieslēguma vietu centralizētajai lietus kanalizācijas sistēmai.
- Būvdarbu laikā būvuzņēmējam veikt visus nepieciešamos pasākumus, lai novērstu esošo komunikāciju bojāšanu.
- Projektējamās ceļu un laukumu segumus, to griezumus skatīt TS sadaļā.
- Visus izmērus pirms konkrēto būvdarbu uzsākšanas pārbaudīt dabā, neskaidrību gadījumā griezties pie projekta konkrētās daļas autora.
- Pirms būvdarbu uzsākšanas, esošo centralizētās lietus kanalizācijas sistēmas cauruļvadu izvietojumu, t.sk. augstuma atzīmes, precizēt uz vietas dabā.
- Pirms izbūvētā kanalizācijas tīkla nodošanas ekspluatācijā, veikt kanalizācijas tīkla skalošanu un CCTV inspekciju.

Būvniecības ierosinātājs:		SIA "TUKUMA NAMI"			
Būvprojekts:		Teritorijas labiekārtošana un lietus ūdens kanalizācijas izbūve pie dzīvojamās mājas Lauku iela 2, Tukumā			
Generālprojektētājs: SIA "IB Design" Lapmežciems, Lispu iela 1-11 Tālr.: +371 26204257	Projektētājs: Individuālā darba veicēja Baiba Grāpēna - Bērziņa Reģ. Nr. CR 0117121	Rasējums: Stadija PA	Marka LKT	Mērogs 1:250	Lapa LKT-02
Būvprojekta daļas vadītājs: B. Grāpēna-Bērziņa		Projektēja B. Grāpēna-Bērziņa	Datums 26.02.2024	Projekta Nr. AC-17-2023	

Mh 1:500
Mv 1:100



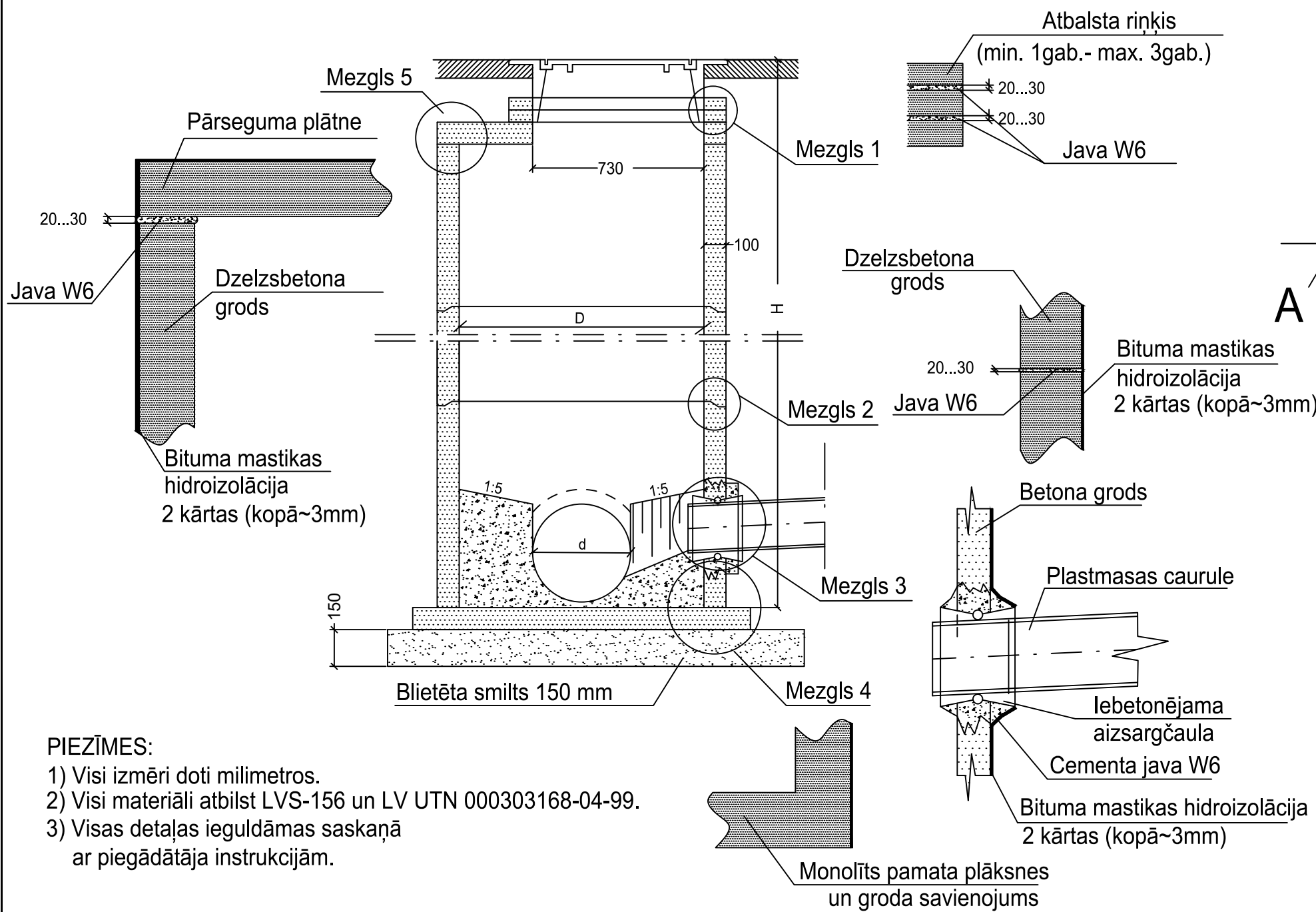
Projektētās caurules teknes atzīme, m	60,07		60,19		60,26		60,45		60,90		61,25		61,39		60,57		60,65					
Spiedvadam virsmas atzīme, m	62,28		62,38		62,56		62,05		62,10		62,56		62,90		62,38		61,85					
Projektētās zemes virsmas atzīme, m	62,28		62,35		62,58		62,22		62,13		62,58		62,76		62,35		62,06					
Esošās zemes virsmas atzīme, m	62,28		62,35		62,58		62,22		62,13		62,58		62,76		62,35		62,06					
Cauruļvada materiāls, diametrs	OD315, SN8		OD315, SN8		OD250, SN8		OD200, SN8		OD200, SN8		OD200, SN8		OD200, SN8		OD200, SN8		OD200, SN8					
Pamatojums	Blietēta smilts (oļveidīgi akmeņi no 32-64mm drīkst būt ne vairāk kā 15%) h=15 cm																					
Posma garums	Slīpums		i=0.005		i=0.01		i=0.02		i=0.0144		i=0.02		L=25.18		L=18.49		L=9.97		L=9.50		L=3.83	
Attālumi, m	6.23		18.95		18.49		9.97		9.50		3.83											
Plāna elementi	K2-1		K2-2		K2-3		G-2		G-1		K2-3		Noslēgtapa OD200		K2-2		G-3					

Piezīmes:

1. Tranšeju sagatavošanu, cauruļu ieguldīšanu un tranšeju aizbēršanu veikt saskaņā ar cauruļu izgatavotāju rekomendācijām un atkarībā no grunts ģeoloģiskajiem apstākļiem.
2. Pirms darbu uzsākšanas precizējami LKT tīklu pievienojumi un izbūves dziļumi.
3. Lielumi, kas apzīmēti ar "***", jāprecizē būvniecības laikā dabā uz vietas.
4. Elektrokabeļi un sakaru kabeļi pieņemti apmēram 0.7 - 1.0 m no zemes virsmas.
5. Projektā tīkliem paredzēts izbūvēt dzelzsbetona grodu un plastmasas akas. Dzelzsbetona grodu akām no ārpusē paredzēt dubulto hidroizolāciju pilnā apjomā.

Būvniecības ierosinātājs:		SIA "TUKUMA NAMI"					
Būvprojekts:		Teritorijas labiekārtošana un lietus ūdens kanalizācijas izbūve pie dzīvojamās mājas Lauku iela 2, Tukumā					
Generālprojektētājs:		Projektētājs:		Rasējums:		K2 TĪKLU GARENPROFILI	
SIA "IB Design"		Individuālā darba veicējs		Stādja		Lapa	
Lapmezojums, Liepu iela 1-11, Tālr.: +371 26204257		Baiba Grāpēna - Bērziņa		PA		LKT-03	
Būvprojekta daļas vadītājs:		Projektēja		Datums		Projekta Nr.	
B. Grāpēna-Bērziņa		B. Grāpēna-Bērziņa		26.02.2024		AC-17-2023	

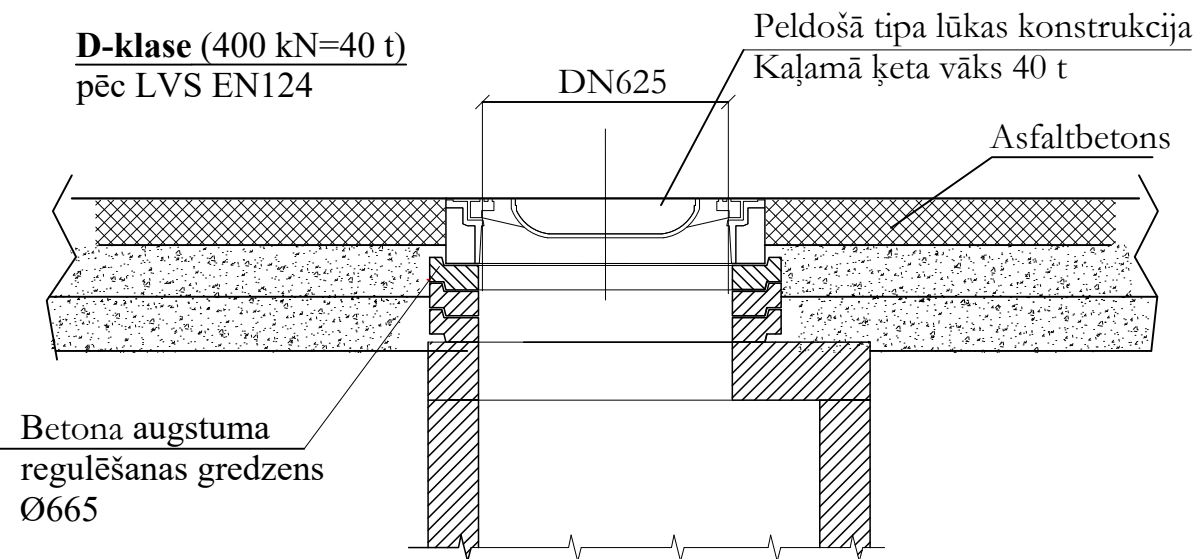
DZELZSBETONA GRODU AKAS GRIEZUMS A-A



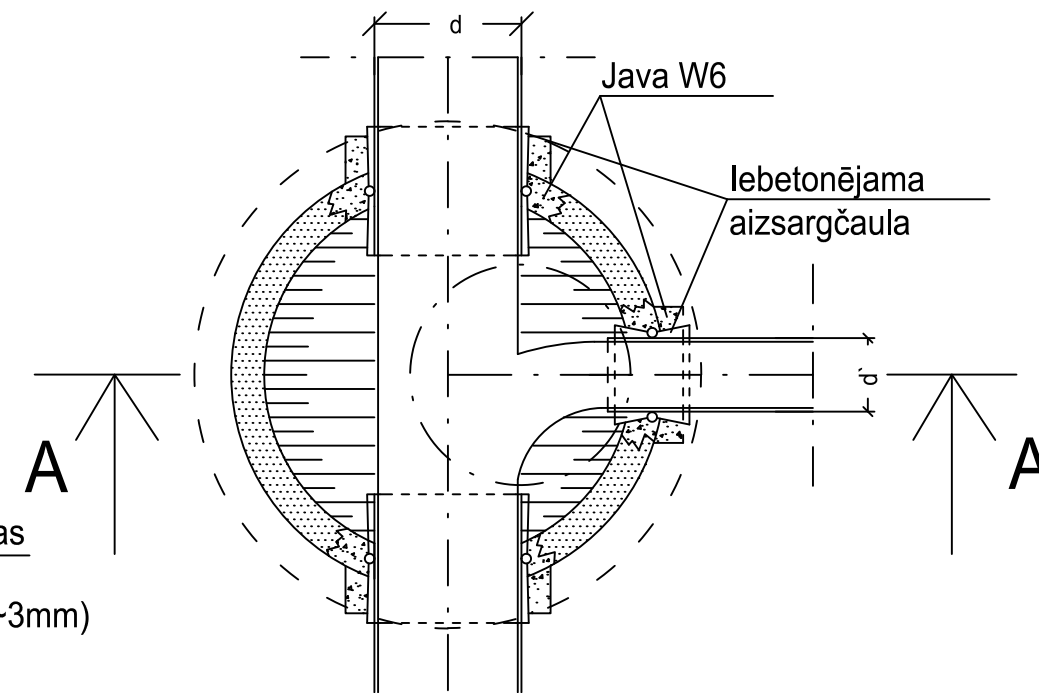
PIEZĪMES:

- 1) Visi izmēri doti milimetros.
- 2) Visi materiāli atbilst LVS-156 un LV UTN 000303168-04-99.
- 3) Visas detaļas ieguldāmas saskaņā ar piegādātāja instrukcijām.

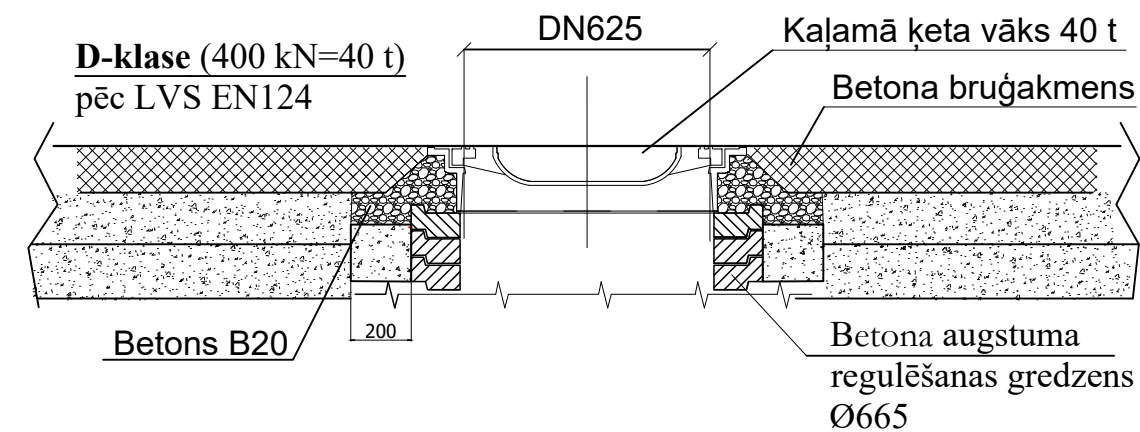
SALIEKAMO DZELZSBETONA AKU DN1000 VĀKI
asfaltētā segumā



DZELZSBETONA GRODU AKAS PLĀNS

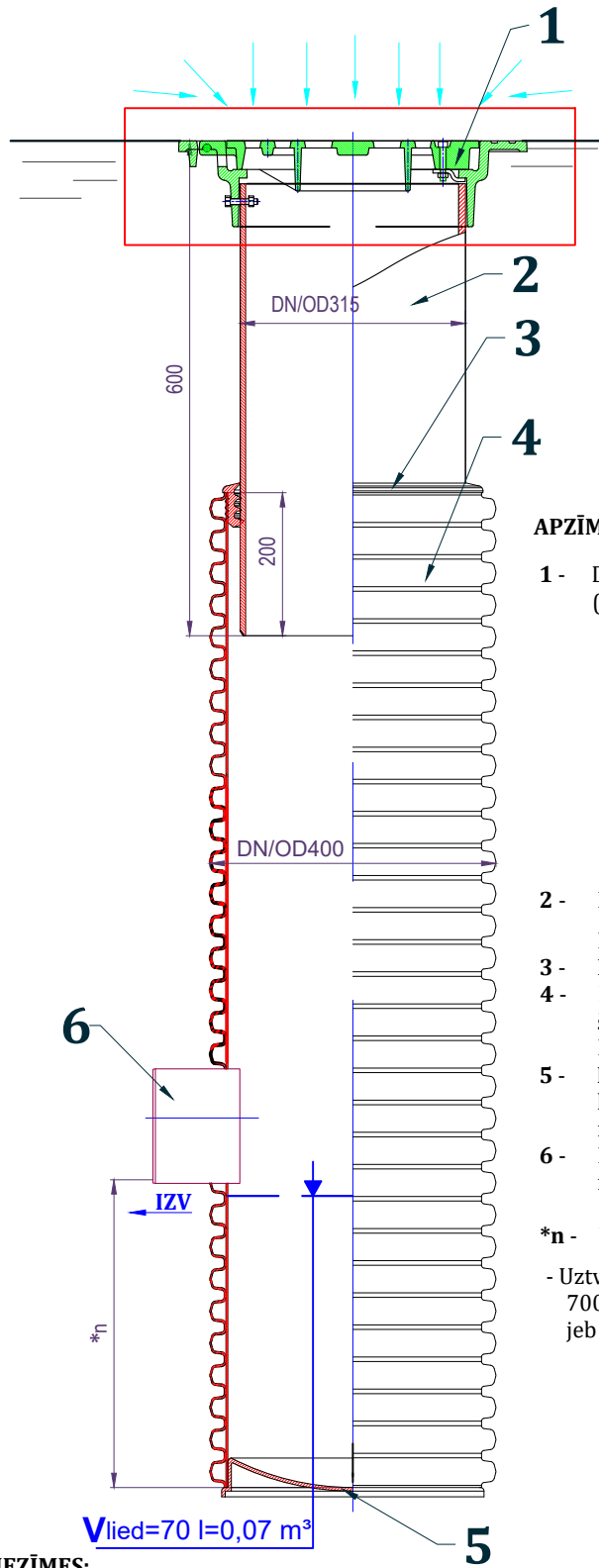


SALIEKAMO DZELZSBETONA AKU DN1000 VĀKI
bruģakmens segumā



Būvniecības ierosinātājs:		SIA "TUKUMA NAMI"			
Būvprojekts:		Teritorijas labiekārtošana un lietus ūdens kanalizācijas izbūve pie dzīvojamās mājas Lauku iela 2, Tukumā			
Generālprojektētājs: SIA "IB Design" Lapmežciems, Līpu iela 1-11 Tālrunis: +371 26204257	Projektētājs: Individuālā darba veicējs Baiba Grāpēna-Bērziņa Reģ. Nr. CR 0117121	Rasējums: DZELZSBETONA GRODU AKAS PRINCĪPIĀLĀ SHĒMA		Stadija	Lapa
PA	LKT	B/M	LKT-04		
Būvprojekta daļas vadītājs: B. Grāpēna-Bērziņa		Projektēja: B. Grāpēna-Bērziņa	Datums: 26.02.2024	Projekta Nr.: AC-17-2023	

SALIEKAMĀ TIPA POLIMĒRMATERIĀLU UZTVĒRĒJAKA (GŪLIJA) CRS400.315.D400 AR LŪKAS PĀRSEDZES (RĀMIS AR REŽĢI) TELESKOPIŠKO PĀRSEDZES RISINĀJUMU



Uztvērējakas (gūlijas) lūkas pārsedzes pēc LVS EN 124-2
Rāmja un režģa iebūves klase **D** (400 kN = 40 t)

APZĪMĒJUMI:

- 1 - DN 315 mm kaļamā ķeta lūkas pārsedze (rāmī ar režģi), iebūves klase **D400**; 415x415 mm kantaina kaļamā ķeta lūkas pārsedze (rāmī ar režģi), iebūves klase **D400**;
- Lūkas pārsedzes:**
- atvēruma Ø296,7 mm;
- svars 38,8 kg.
Ieplūdes režģa šķērsriezuma laukums: 615,75 cm²
Ieplūdes režģa šķērsriezuma laukuma ūdens caurlaides spēja 12 % t.i. 5,6 l/s;
- 2 - DN315 HDPE teleskopiska caurule SDR33, augstums 600 mm, LVS EN 12201-2+A1, LVS EN 14802;
- 3 - DN400/315 gumijas manžete, LVS EN 681-1, LVS EN 1277;
- 4 - DN400 PP-B gofrēta dubultsienu B tipa augstuma regulēšanas šahta ar gludu iekšējo un profilētu ārējo virsmu, LVS EN 13476-3+A1, LVS EN 14802;
- 5 - DN400 PP apaļš uztvērējakas (gūlijas) pamats, tips CRS400, kas ir rūpnieciski iemetināts piemetināta augstuma regulēšanas šahtas pamata (apakšā), LVS EN 13476-3+A1;
- 6 - Rūpnieciski iemetināts uztvērējakas (gūlijas) augstuma regulēšanas šahtā izvads, tips PP iscaurule.
- *n - Uztvērējakas (gūlijas) nosēdņaļa augstums;
- Uztvērējakas (gūlijas) nosēdņaļa augstums standarta izpildījumā ir 700 mm ar lietderīgo nosēdņaļa tilpumu ~ 70 l = 70 dm³, jeb (~0,07 m³);

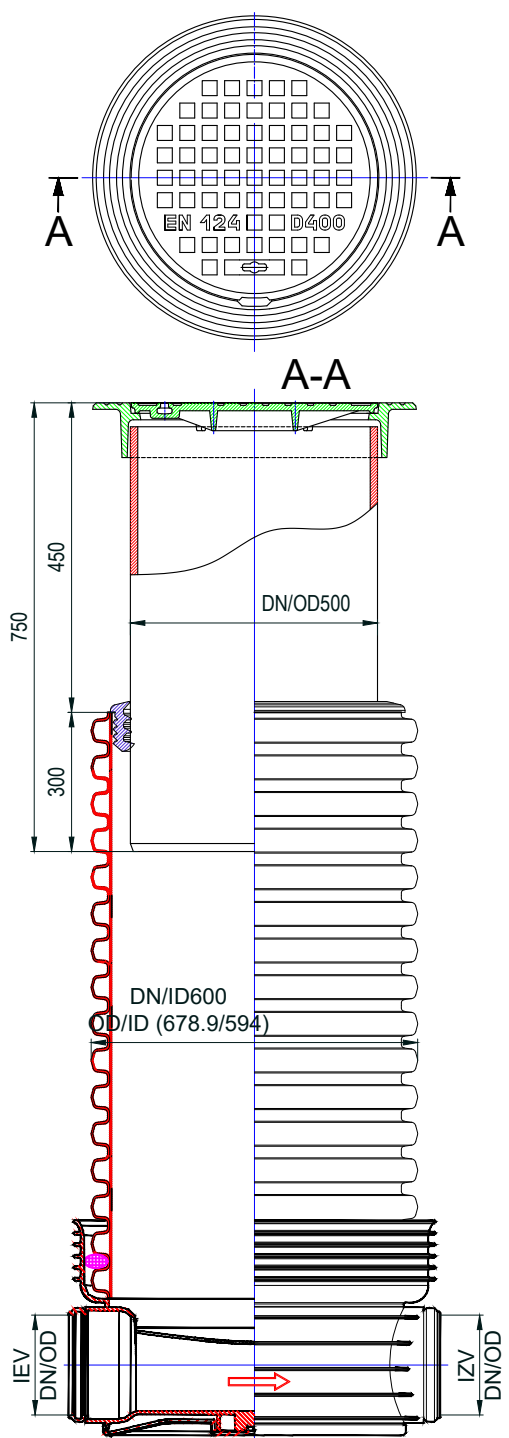
PIEZĪMES:

- 1. Visi izmēri doti milimetros;
- 2. Kantainu ķeta rāmi ar resti ieteicams izmantot veicot uztvērējakas (gūlijas) izbūvi vietās ar bruģakmens segumu;
- 3. Saliekamā tipa CRS400.315.D400 uztvērējakas (gūlijas) iebūves darbus veikt atbilstoši LVS CEN/TR 1046, LVS EN1610 standartos izvirzītajām prasībām.

SALIEKAMĀ TIPA POLIMĒRMATERIĀLU AKU CSL ID600.OD500.D400 AR TELESKOPU

Pēc LVS EN 124-2

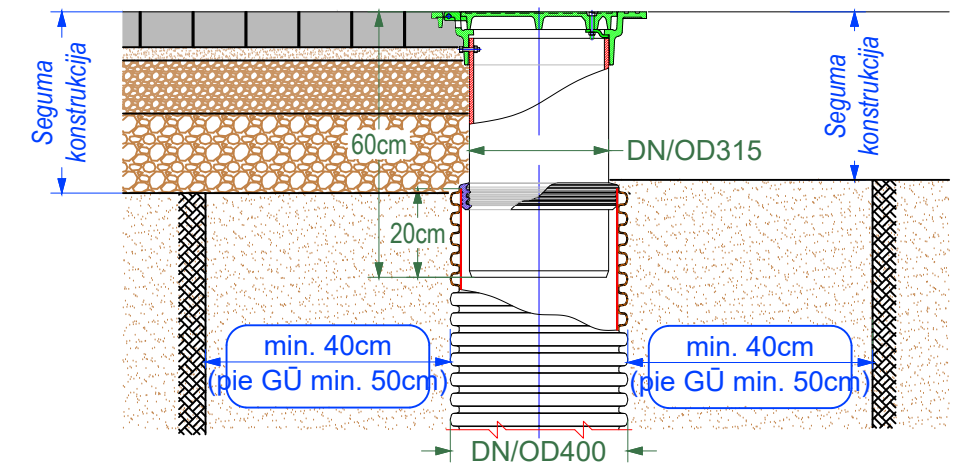
Rāmja un vāka iebūves klase **D400** (400 kN=40 t)



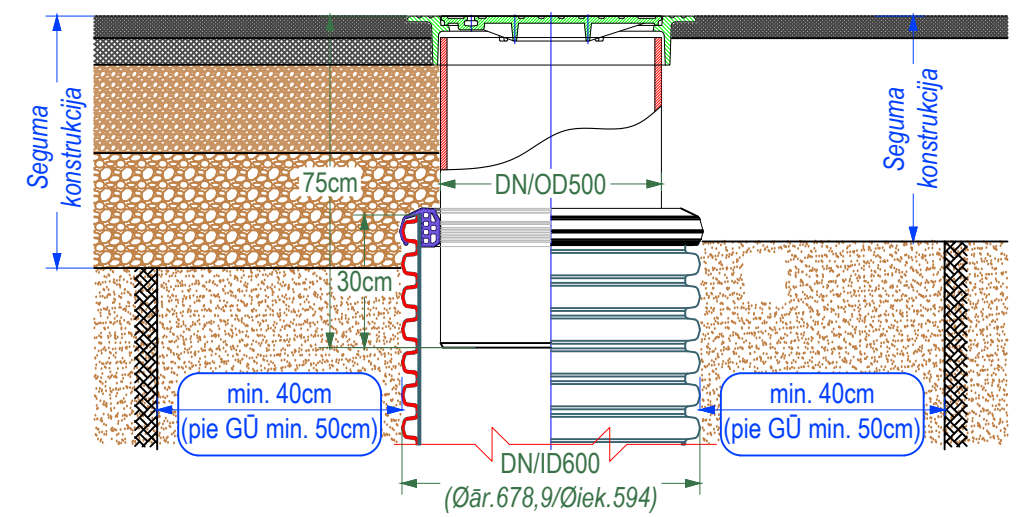
PIEZĪMES:

- 1. Visi izmēri doti milimetros;
- 2. Saliekamā tipa CSL ID600.OD500.D400 akas iebūves darbus veikt atbilstoši LVS CEN/TR 1046, LVS EN1610 standartos izvirzītajām prasībām.

Seguma konstrukcijas tips (ar bruģakmens segumu)

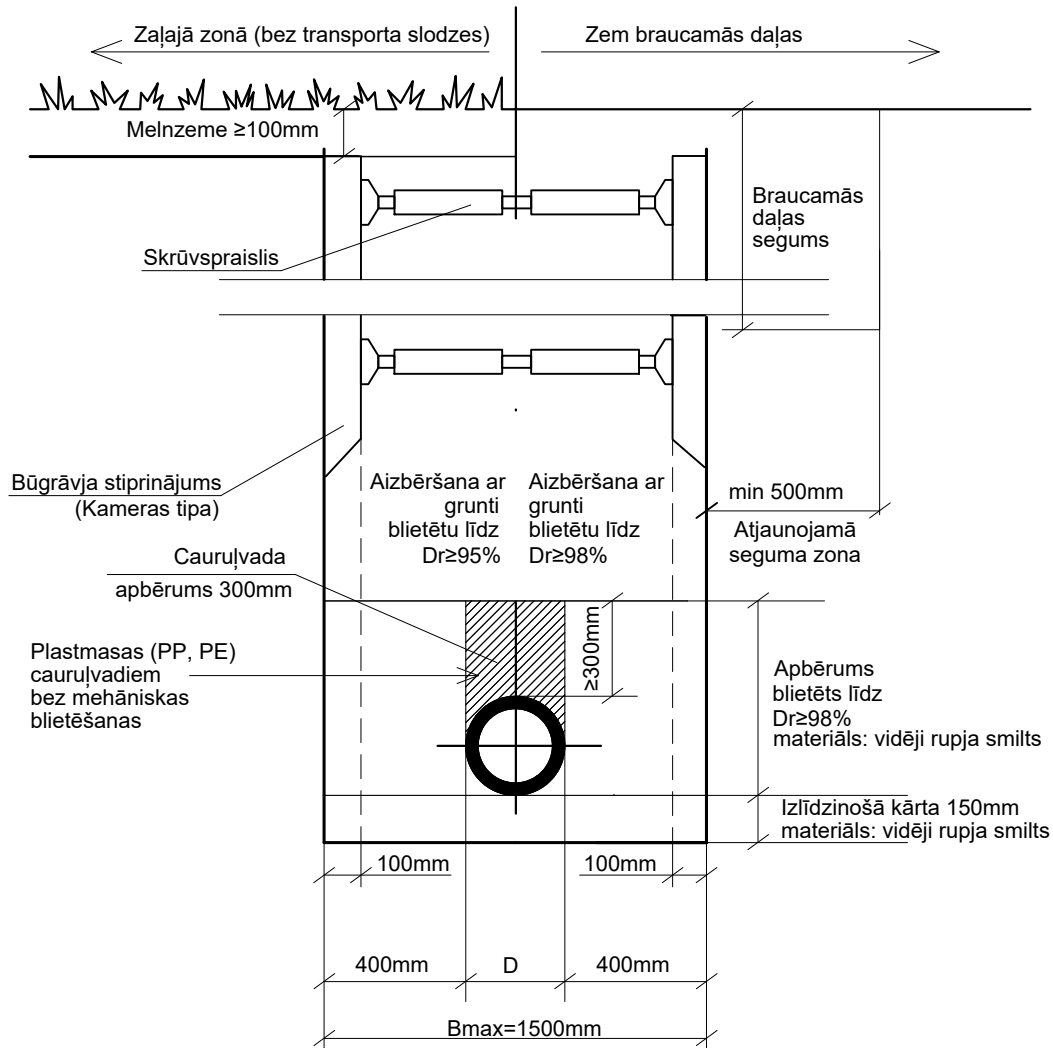


Seguma konstrukcijas tips (asfalta segums)



Būvniecības ierosinātājs:		SIA "TUKUMA NAMI"			
Būvprojekts:		Teritorijas labiekārtošana un lietus ūdens kanalizācijas izbūve pie dzīvojamās mājas Lauku iela 2, Tukumā			
Ģenerālprojektētājs:	Projektētājs:	Rasējums:		PLASTMASAS AKU PRINCIPIĀLĀS SHĒMAS	
SIA "IB Design"	Individuālā darba veicējs	PA	LKT	B/M	LKT-05
Lapmežiems, Liepu iela 1-11, Tālr.: +371 26204257	Baiba Grāpēna - Bērziņa, Reģ. Nr. CR 0117121	B. Grāpēna-Bērziņa		26.02.2024	
Būvprojekta daļas vadītājs:		Projektēja:		Projekta Nr.:	
B. Grāpēna-Bērziņa		B. Grāpēna-Bērziņa		AC-17-2023	

CAURUĻVADA IZBŪVE BŪVGRĀVĪ AR STIPRINĀJUMIEM



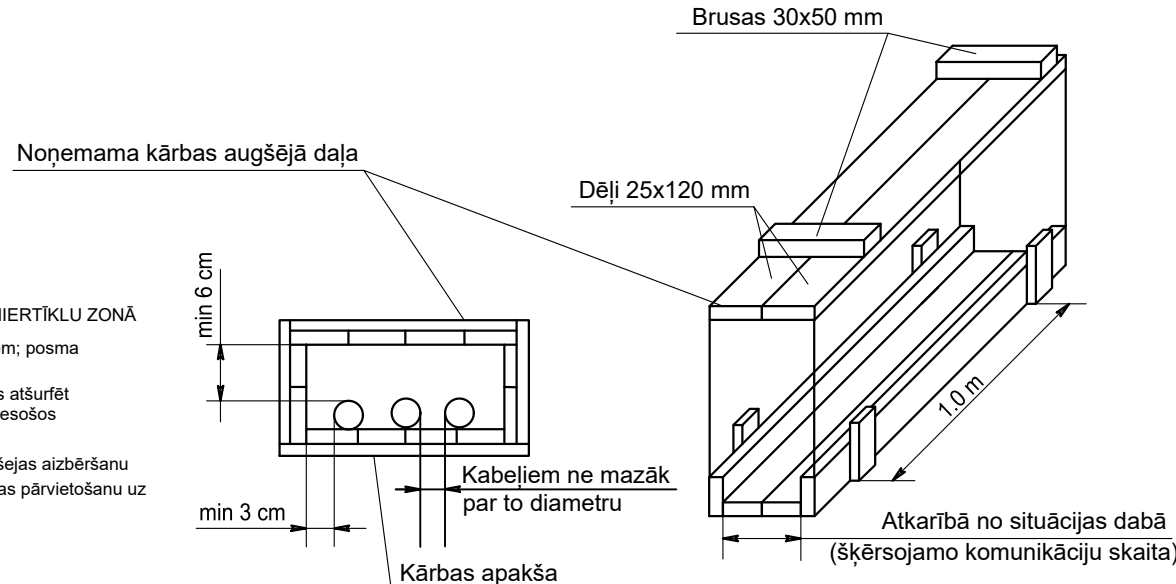
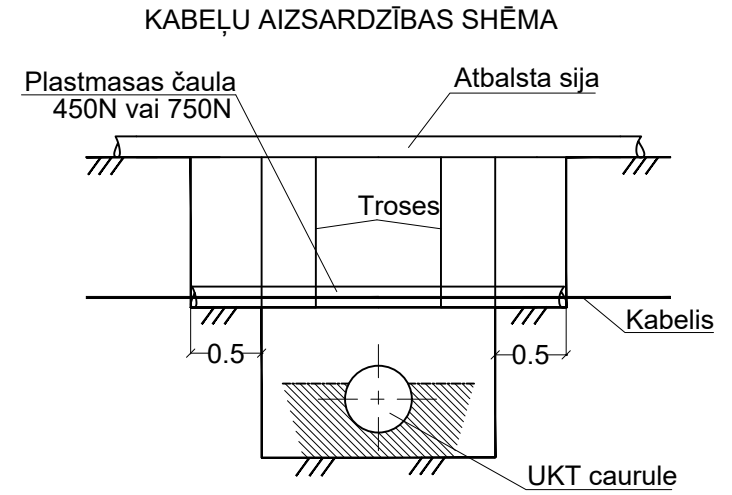
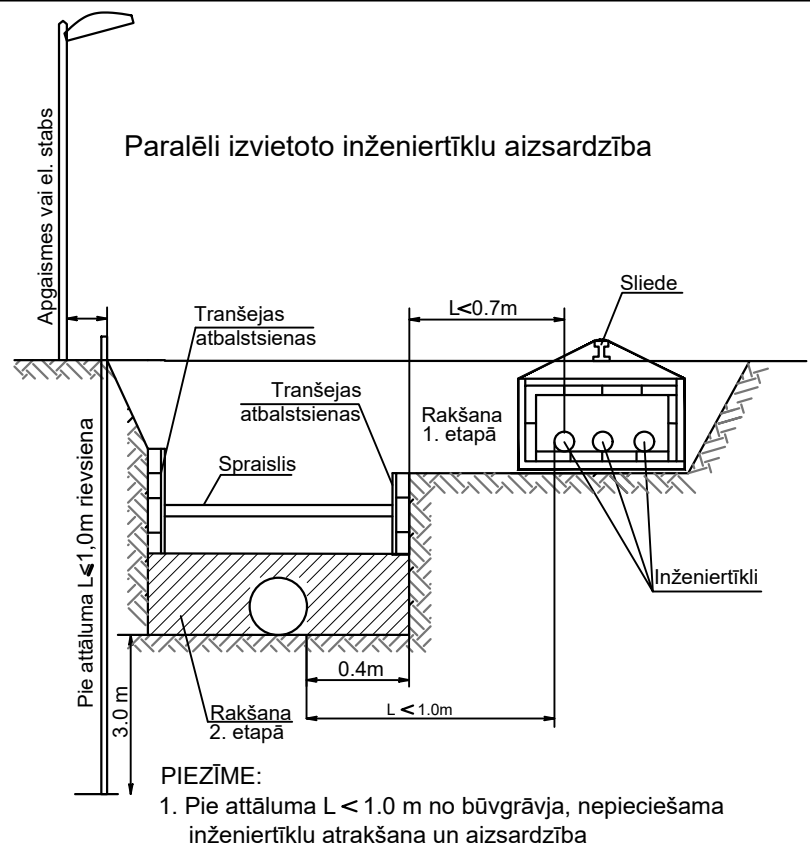
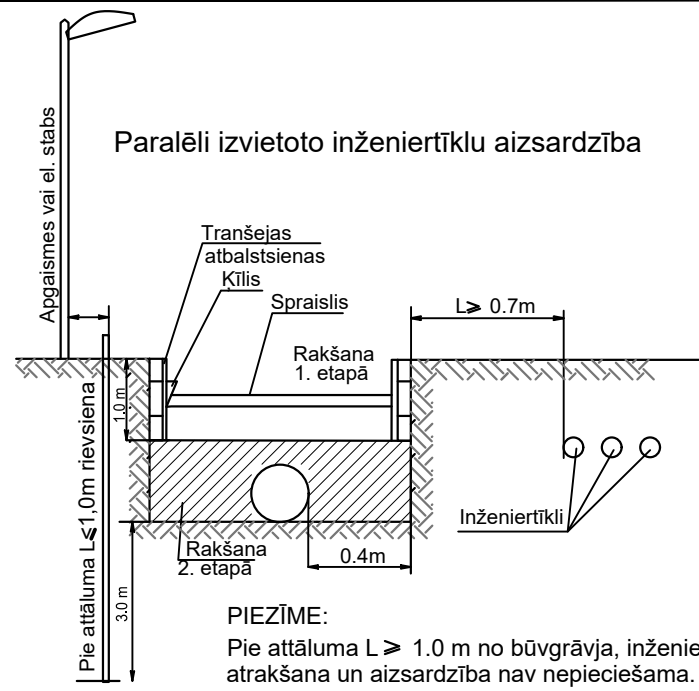
APZĪMĒJUMI:

- Dr - Standarta blīvums pēc Proktora (%)
D - Ārējais diametrs

PIEZĪMES:

- Izlīdzinošā kārtā zem cauruļvada veidojama pie visiem esošās grunts tipiem. Izlīdzinošai kārtai un apbērumam jāizmanto labi izsijāta vidēji rupja smilts.
- Cauruļvadu uzdevu savienojumu vietās izlīdzinošajā kārtā izrokamas bedrītes.
- Tranšējas nosusināšanai veikt gruntsūdens atsūkņēšanu vai gruntsūdens pazemināšanu.
- Cauruļvada montāžai, kā arī izlīdzinošās kārtas un apbēruma ierīkošanai jānotiek sausā būvgrāvī. Darbus aizliegts veikt slapjā tranšējā.
- Tranšējas aizbēršanas laikā aizbēršanu un blietēšanu veikt ik pēc 15-30 cm bieža slāņa. Tranšējas aizpildāmais materiāls - labi izsijāta smilts vai grants ar daļiņu izmēru ne lielāku par 16mm un daļiņu no 8-16mm sastāvs nepārsniedz 10%.
- Visu esošo cauruļu materiālus un diametrus precizēt, atrotot tos pirms jauno materiālu pasūtīšanas.
- Caurules ieguldīt tranšējā uz 15 cm izlīdzinošās kārtas no blietētas smilts.
- Ziemas periodā jāņem vērā, ka grunts nedrīkst būt sasalusī.

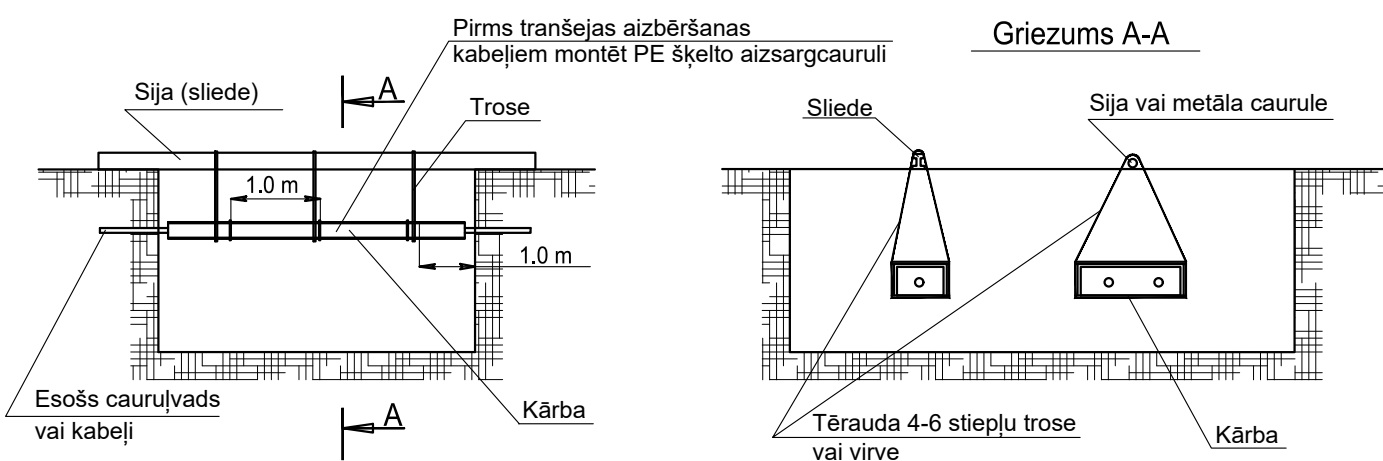
Būvniecības ierosinātājs:		SIA "TUKUMA NAMI"			
Būvprojekts:		Teritorijas labiekārtošana un lietus ūdens kanalizācijas izbūve pie dzīvojamās mājas Lauku iela 2, Tukumā			
Ģenerālprojektētājs:	Projektētājs:	Rasējums:			
SIA "IB Design" Lapmežciems, Līpu iela 1-11 Tālr.: +371 26204257	Individuālā darba veicējs Baiba Grāpēna - Bērziņa Reg. Nr. CR 0117121	TRANŠĒJAS GRIEZUMS			
Būvprojekta daļas vadītājs:		Stadija	Marka	Mērogs	Lapa
B.Grāpēna-Bērziņa		PA	LKT	B/M	LKT-06
Būvprojekta daļas vadītājs:		Projektēja	Datums		Projekta Nr.
B.Grāpēna-Bērziņa		B.Grāpēna-Bērziņa	26.02.2024		AC-17-2023



BŪVDARBU ORGANIZĀCIJA INŽENIERTĪKLU ZONĀ

1. Rakšanas darbus veikt pa posmiem; posma garumu nepārsniedzot 10m.
2. Pirms rakšanas darbu uzsākšanas atšūfēt un nostiprināt aizsargkonstrukcijā esošos inženiertīklus.
3. Pēc cauruļvada izbūves veikt tranšējas aizbēršanu un inženiertīklu aizsargkonstrukcijas pārvietošanu uz nākamo posmu.

Esošo šķērsojošo komunikāciju aizsardzība būvgrāvī



Būvniecības ierosinātājs:		SIA "TUKUMA NAMI"			
Būvprojekts:		Teritorijas labiekārtošana un lietus ūdens kanalizācijas izbūve pie dzīvojamās mājas Lauku iela 2, Tukumā			
Ģenerālprojektētājs: SIA "IB Design" Lapmežciems, Līpu iela 1-11 Tālr.: +371 26204257	Projektētājs: Individuālā darba veicējs Baiba Grāpēna - Bērziņa Reģ. Nr. CR 0117121	Rasējums: ESOŠO INŽENIERKOMUNIKĀCIJU AIZSARDZĪBA		Stadija	Lapa
Būvprojekta daļas vadītājs:		PA	LKT	B/M	LKT-07
B. Grāpēna-Bērziņa		B. Grāpēna-Bērziņa		Datums	Projekta Nr.
				26.02.2024	AC-17-2023

MATERIĀLU UN IEKĀRTU SPECIFIKĀCIJA

Nr.	Nosaukums	Mērv.	Daudz.	Piez.
<i>Lietus kanalizācija – K2</i>				
1	PP monolītsienu ārējā pašteces kanalizācijas caurule OD200; ieguldes klase SN8	m	25,0	
2	PP monolītsienu ārējā pašteces kanalizācijas caurule OD250; ieguldes klase SN8	m	20,0	
3	PP monolītsienu ārējā pašteces kanalizācijas caurule OD315; ieguldes klase SN8	m	26,0	
4	Individuāla pasūtījuma plastmasas gūlija OD400 ar akas korpusu, blīvslēgu, teleskopisko cauruli OD315, kantainu ķeta vāku 40t un pievienojumu OD200, nosēddaļu 0,70m, H=1,50-2,00m	kpl	2	Montāža bruģakmens brauktuvē un betona segumā
5	Individuāla pasūtījuma plastmasas gūlija OD400 ar akas korpusu, blīvslēgu, teleskopisko cauruli OD315, kantainu ķeta vāku 40t un pievienojumu OD200 un OD250, nosēddaļu 0,70m, H=2,00-2,50m	kpl	1	Montāža bruģakmens brauktuvē
6	Individuāla pasūtījuma plastmasas skataka OD600 ar akas korpusu, blīvslēgu, teleskopisko cauruli OD500, ķeta vāku 40t un atbilstoša diametra, augstuma un leņķa pievienojumiem, H=2,00-2,50m	kpl	1	Montāža asfalta segumā
7	Dzelzsbetona grodu aka DN1000 ar pamatni, ar pārseguma plātni, ar gropēm no saliek. dz./bet. elem.; ar peldošas konstrukcijas akas lūku un ķeta vāku 40t, ar kāpšļiem, ar pievienojumiem un teknēm, H = 2,00 - 2,50 m; apstrādāta ar dubulto hidroizolāciju pilnā apjomā	kpl.	1	Montāža asfalta segumā
8	Dzelzsbetona grodu aka DN1500 ar pamatni, ar pārseguma plātni, ar gropēm no saliek. dz./bet. elem.; ar peldošas konstrukcijas akas lūku un ķeta vāku 40t, ar kāpšļiem, ar pievienojumiem un teknēm, H = 3,00 - 3,50 m; apstrādāta ar dubulto hidroizolāciju pilnā apjomā	kpl.	1	Montāža asfalta segumā
9	Aizsargčaula pievienojumam dz./bet. akas sienā PP caurulei OD250	gb	2	
10	Aizsargčaula pievienojumam dz./bet. akas sienā PP caurulei OD315	gb	2	
11	Aizsargčaula pievienojumam dz./bet. akas sienā esošai pl caurulei d350	gb	2	
12	Pārkrituma mezgls akā OD315 caurulei: līkums OD315/45° 3gb.; trejgabals OD315/45° 1 gb.; noslēgtapa OD315 1gb.; stiprinājumi; caurule OD315 1m	kpl	1	
13	Šķelta, divdaļīga aizsargčaula 750N esošo kabeļu aizsardzībai L=2,5m	kpl	4	
14	Palīgmateriāli montāžai	kpl	1*	
<i>Zemes darbi lietus kanalizācijas K2 izbūvei</i>				
1	Tranšeju rakšana 1,5 – 2,0m dziļumā, un ar to saistītie darbi (arī gruntsūdens atsūkņošana vai pazemināšana ja nepieciešams)	m	25,0	
2	Tranšeju rakšana 2,0 – 2,5m dziļumā, un ar to saistītie darbi (arī gruntsūdens atsūkņošana vai pazemināšana ja nepieciešams)	m	46,0	

3	Tranšeju aizbēršana 1,5 – 2,0m dziļumā ar pievestu vidēji rupju smilšu grunti, ietverot noblīvēšanu pa kārtām un ar to saistītie darbi	m	25,0	
4	Tranšeju aizbēršana 2,0 – 2,5m dziļumā ar pievestu vidēji rupju smilšu grunti, ietverot noblīvēšanu pa kārtām un ar to saistītie darbi	m	46,0	
5	Izraktās liekās grunts transportēšana uz atbērtni	m ³	235*	
6	Tranšeju sienu nostiprināšana (vairogi vai atbalstsienas)	m	71,0	
7	Smilts pamatnes ierīkošana zem cauruļvadiem 0,15m, akām un apbēruma veidošana virs cauruļvadiem 0,30m (ietverot noblīvēšanu)	m ³	55,0	
8	Cauruļvadu skalošana, CCTV inspekcija	m	71,0	
9	Šķērsojums ar esošu funkcionējošu ūdensvadu d63	vieta	2	
10	Šķērsojums ar esošu, funkcionējošu ELT kabeli	vieta	4	
11	Šķērsojums ar esošu funkcionējošu sadzīves kanalizāciju d100,d150	vieta	2	
12	Šķērsojums ar esošu, demontējamu lietus kanalizāciju d150	vieta	1	
13	Šķērsojums ar esošu, funkcionējošu siltumtrasi d100	vieta	6	
14	Šķērsojums ar esošu, funkcionējošu apgaismojuma kabeli	vieta	1	
15	Esošas lietus kanalizācijas akas (uztvērējkastes) demontāža	kpl	1	
16	Esošas lietus kanalizācijas d150 demontāža	m	4*	
17	Citi neuzskaitītie darbi	kpl	1*	

Piezīmes:

1. Materiālu apjoms var tikt precizēts būvniecības laikā un to komplektāciju veikt saskaņā ar ražotājfirmas un LR normatīvo aktu nosacījumiem.
2. Projektā norādītos materiālus un iekārtas pieļaujams aizstāt ar analogiem.
3. Darbu veidiem, kuriem uzrādīta tilpuma mērvienība, tilpums ir materiāliem blīvā veidā, un tie var tikt precizēti būvdarbu laikā.
- * materiāli un apjomi precizējami, tā lai var realizēt projektā sniegto risinājumu izpildi.
4. Būvuzņēmējam sastādot būvdarbu tāmi jāaplūko visa projekta tehniskā dokumentācija kopumā, nevis tikai materiālu specifikācija.
5. Būvuzņēmējam rūpīgi pārskatīt projektu un apjomos jāiekļauj arī neuzrādītie darbi un materiāli, lai kvalitatīvi veiktu būvniecību atbilstoši konkrētā būvuzņēmēja pielietotajai tehnoloģijai, un bez kuriem nebūtu iespējama būvdarbu tehnoloģiski pareiza un spēcīgi esošajiem normatīviem atbilstoša veikšana pilnā apmērā.;
6. Grunts darbu un atjaunošanas seguma apjomi precizējami būvdarbu gaitā.
7. Projektējamās segumas, to konstrukcijas un apjomus skatīt TS-CD sadaļā.
8. UKT sadaļas apjomos nav iekļauti labiekārtošanas un / vai zemes darbi, kas saistās ar vertikālā plānojuma (uzbēruma / ierakuma) izbūvi.

Baiba Grāpēna-Bērziņa
 LSGŪTIS, Būvprakses sertifikāts
 Nr. 3-00182

DARBU APJOMU SARAKSTS Nr.1

TERITORIJAS LABIEKĀRTOŠANA UN LIETUS ŪDENS KANALIZĀCIJAS IZBŪVE PIE DŽĪVOJAMĀS MĀJAS LAUKU IELĀ 2, TUKUMĀ

Projektētājs: SIA "IB Design"

Objekta nosaukums: TERITORIJAS LABIEKĀRTOŠANA UN LIETUS ŪDENS KANALIZĀCIJAS IZBŪVE PIE DŽĪVOJAMĀS MĀJAS LAUKU IELĀ 2, TUKUMĀ

Būves nosaukums: TS-CD - Piebraucamais ceļš

Objekta adrese: Lauku iela 2, Tukums

Pasūtījuma Nr.

Izmaksu pozīcija	Darba nosaukums	Specifik. (ABS 2023) Nr.	Mērvienība	Apjoms
1	2	3	4	5
1.	VISPĀRĒJA NODAĻA	2		
1.1	Satiksmes organizēšana un darba vietu aprīkojums; Uzmērīšana un nospraušana; Izpilddokumentācijas sagatavošana un digitālā uzmērīšana	2.3, 2.4, 2.9, 2.10	kompl.	1.0
2.	DAŽĀDI DARBI	3		
2.1	Asfaltbetona seguma demontāža LKT tranšejas zonā	3.2	m ³	5.0
2.2	Bojātās ēkas betona pamales demontāža	3.2	m ³	3.0
2.3	Žoga stabu demontāža	3.2	gab.	9.0
2.4	Betona žoga pasētas demontāža	3.2	m	15.0
2.5	Ēkas betona pamales izbūve h=8cm, (ieskaitot izlīdzinošo kārtu)		m ²	30.0
2.6	Rūpnieciski izgatavotas betona teknes uzstādīšana uz betona C30/37 un šķembu pamata		m	55.0
3.	INŽENIERKOMUNIKĀCIJAS			
3.1	Dalītās aizsargcaurules (D=Ø110, izt. 750N) montāža esošiem kabeļiem, tai skaitā esošo kabeļu un kabeļu kanalizācijas atrakšana (šurfēšana, roku darbs) un aizbēršana (uzstādīt siglāllentu), nodrošinot to aizsardzību		m	30.0
3.2	Esošo komunikāciju lūku pārsedžu regulēšana atbilstoši izbūvētajam seguma līmenim, ietverot visus nepieciešamos materiālus un būvizstrādājumus	3.4	gab.	4.0
4.	ZEMES KLĀTNE	4		
4.1	Zemes klātnes ierakuma izbūve (t.sk. augu zemes un liekās grunts norakšana; nesaistīto segumu demontāža), derīgo materiālu izmantot būvobjektā, lieko aizvest uz Būvuzņēmēja atbērtni	4.4	m ³	250.0
4.2	Zemes klātnes nogāžu virsmu un teritorijas planēšana, apzaļumošana ar augu zemi 10cm biezumā (NN-3)	4.6	m ²	120.0
5.	SEGUMA IZBŪVE	5		
	1. tips - Brauktuve			
5.1	Betona bruģa seguma būvniecība 8 cm biezumā	5.5	m ²	265.0
5.2	Izlīdzinošās kārtas būvniecība 3 cm biezumā	5.5	m ²	265.0
5.3	Nesaistītu minerālmāt. pamata virskārtas būvniecība 10cm biezumā, N-III klase	5.2	m ³	28.0
5.4	Nesaistītu minerālmāt. pamata apakškārtas būvniecība 15cm biezumā, N-IV klase	5.2	m ³	44.0
5.5	Nepastiprinātas salizturīgās kārtas būvniecība 30cm biezumā	5.1	m ³	88.0
	2. tips - Brauktuve			
5.6	Karstā asfalta dilumkārtas AC11 surf (S-III klase) būvniecība 6cm biezumā	6.2	m ²	125.0
5.7	Nesaistītu minerālmateriālu 0/32ps N-III klase izlīdzinošās kārtas būvniecība hvid=5cm (t.sk. pamata virskārtas profilēšana un veltņošana)	5.2	m ³	9.0

Izmaksu pozīcija	Darba nosaukums	Specifik. (ABS 2023) Nr.	Mērvienība	Apjoms
1	2	3	4	5
5.8	Nomaļu uzpildīšana	5.4	m ³	2.0
	Seguma Remontzona			
5.9	Asfaltbetona seguma remontzona (LKT izbūves zonā, t.sk. pamata kārtu atjaunošana; konstruktīvo kārtu materiāli un biežumi atbilstoši esošajai ceļa konstrukcijai)	5.5	m ²	50.0
6.	SATIKSĒMES APRĪKOJUMS	7		
	Apmaļu uzstādīšana			
6.1	Betona apmales 100x30x15 cm uzstādīšana	7.2	m	18.0
6.2	Betona apmales 100x22x15 cm uzstādīšana	7.2	m	46.0
6.3	Betona apmales 100x30/22x15 cm uzstādīšana	7.2	m	5.0

PIEZĪMES:

- Darbu veidiem, kuriem uzrādīta tilpuma mērvienība, apjoms materiāliem ir blīvā veidā.
- Konstruktīvo kārtu laukumi (m²) uzdoti pa kārtas augšējo virsmu. Materiāla tilpuma apjoms nosakāms, pielietojot trapeces
- Visiem darbiem un materiāliem jāatbilst **"Autoceļu būvdarbu specifikācijas 2023"**
- Ierakuma apjomu un Salīdzināmās kārtas izbūves apjomu un nepieciešamību precizēt būvdarbu laikā.**
- Būvuzņēmējam jāievērtē darbu daudzumu sarakstā minēto darbu veikšanai nepieciešamie materiāli un papildus darbi, kas nav minēti šajā sarakstā, bet bez kuriem nebūtu iespējama būvdarbu tehnoloģiski pareiza un spēkā esošajiem normatīviem atbilstoša darba veikšana pilnā apjomā, tai skaitā jāievērtē būvniecības kalendārais laika periods.
- Dotais saraksts skatāms kopā ar Būvprojektu

Izstrādāja:

I. Briedis

DARBU APJOMU SARAKSTS Nr.2

TERITORIJAS LABIEKĀRTOŠANA UN LIETUS ŪDENS KANALIZĀCIJAS IZBŪVE PIE DZĪVOJAMĀS MĀJAS LAUKU IELĀ 2, TUKUMĀ

Projektētājs: SIA "IB Design"
 Objekta nosaukums: TERITORIJAS LABIEKĀRTOŠANA UN LIETUS ŪDENS KANALIZĀCIJAS IZBŪVE PIE DZĪVOJAMĀS MĀJAS LAUKU IELĀ 2, TUKUMĀ
 Būves nosaukums: LKT - Lietus ūdens kanalizācijas tīkli
 Objekta adrese: Lauku iela 2, Tukums
 Pasūtījuma Nr.

Izmaksu pozīcija	Darba nosaukums	Mērvienība	Apjoms
1	2	3	4
7.	Lietus kanalizācija – K2		
7.1	PP monolītsienu ārējā paštesces kanalizācijas caurule OD200; ieguldes klase SN8	m	25.0
7.2	PP monolītsienu ārējā paštesces kanalizācijas caurule OD250; ieguldes klase SN8	m	20.0
7.3	PP monolītsienu ārējā paštesces kanalizācijas caurule OD315; ieguldes klase SN8	m	26.0
7.4	Individuāla pasūtījuma plastmasas gūlija OD400 ar akas korpusu, blīvslēgu, teleskopisko cauruli OD315, kantainu ķeta vāku 40t un pievienojumu OD200, nosēddaļu 0,70m, H=1,50-2,00m	kompl.	2.0
7.5	Individuāla pasūtījuma plastmasas gūlija OD400 ar akas korpusu, blīvslēgu, teleskopisko cauruli OD315, kantainu ķeta vāku 40t un pievienojumu OD200 un OD250, nosēddaļu 0,70m, H=2,00-2,50m	kompl.	1.0
7.6	Individuāla pasūtījuma plastmasas skataka OD600 ar akas korpusu, blīvslēgu, teleskopisko cauruli OD500, ķeta vāku 40t un atbilstoša diametra, augstuma un lenķa pievienojumiem, H=2,00-2,50m	kompl.	1.0
7.7	Dzelzsbetona grodu aka DN1000 ar pamatni, ar pārseguma plātņi, ar gropēm no saliek. dz./bet. elem.; ar peldošas konstrukcijas akas lūku un ķeta vāku 40t, ar kāpšļiem, ar pievienojumiem un teknēm, H = 2,00 - 2,50 m; apstrādāta ar dubulto hidroizolāciju pilnā apjomā	kompl.	1.0
7.8	Dzelzsbetona grodu aka DN1500 ar pamatni, ar pārseguma plātņi, ar gropēm no saliek. dz./bet. elem.; ar peldošas konstrukcijas akas lūku un ķeta vāku 40t, ar kāpšļiem, ar pievienojumiem un teknēm, H = 3,00 - 3,50 m; apstrādāta ar dubulto hidroizolāciju pilnā apjomā	kompl.	1.0
7.9	Aizsargčaula pievienojumam dz./bet. akas sienā PP caurulei OD250	gab.	2.0
7.10	Aizsargčaula pievienojumam dz./bet. akas sienā PP caurulei OD315	gab.	2.0
7.11	Aizsargčaula pievienojumam dz./bet. akas sienā esošai pl caurulei d350	gab.	2.0
7.12	Pārkrituma mezgls akā OD315 caurulei: līkums OD315/45° 3gb.; trejgabals OD315/45° 1 gb.; noslēgtapa OD315 1gb.; stiprinājumi; caurule OD315 1m	kompl.	1.0
7.13	Šķeltnis, divdaļīga aizsargčaula 750N esošo kabeļu aizsardzībai L=2,5m	kompl.	4.0
7.14	Palīgmateriāli montāžai	kompl.	1.0
8.	Zemes darbi lietus kanalizācijas K2 izbūvei		
8.1	Tranšeju rakšana 1,5 – 2,0m dziļumā, un ar to saistītie darbi (arī gruntsūdens atsūknešana vai pazemināšana ja nepieciešams)	m	25.0
8.2	Tranšeju rakšana 2,0 – 2,5m dziļumā, un ar to saistītie darbi (arī gruntsūdens atsūknešana vai pazemināšana ja nepieciešams)	m	46.0
8.3	Tranšeju aizbēršana 1,5 – 2,0m dziļumā ar pievestu vidēji rupju smilšu grunti, ietverot noblīvēšanu pa kārtām un ar to saistītie darbi	m	25.0

Izmaksu pozīcija	Darba nosaukums	Mērvienība	Apjoms
1	2	3	4
8.4	Tranšeju aizbēršana 2,0 – 2,5m dziļumā ar pievestu vidēji rupju smilšu grunti, ietverot noblīvēšanu pa kārtām un ar to saistītie darbi	m	46.0
8.5	Izraktās liekās grunts transportēšana uz atbērtni	m ³	235.0
8.6	Tranšeju sienu nostiprināšana (vairogi vai atbalstsienas)	m	71.0
8.7	Smilts pamatnes ierīkošana zem cauruļvadiem 0,15m, akām un apbēruma veidošana virs cauruļvadiem 0,30m (ietverot noblīvēšanu)	m ³	55.0
8.8	Cauruļvadu skalošana, CCTV inspekcija	m	71.0
8.9	Šķērsojums ar esošu funkcionējošu ūdensvadu d63	vieta	2.0
8.10	Šķērsojums ar esošu, funkcionējošu ELT kabeli	vieta	4.0
8.11	Šķērsojums ar esošu funkcionējošu sadzīves kanalizāciju d100,d150	vieta	2.0
8.12	Šķērsojums ar esošu, demontējamu lietus kanalizāciju d150	vieta	1.0
8.13	Šķērsojums ar esošu, funkcionējošu siltumtrasi d100	vieta	6.0
8.14	Šķērsojums ar esošu, funkcionējošu apgaismojuma kabeli	vieta	1.0
8.15	Esošas lietus kanalizācijas akas (uztvērējkastes) demontāža	kompl.	1.0
8.16	Esošas lietus kanalizācijas d150 demontāža	m	4.0
8.17	Citi neuzskaitītie darbi	kompl.	1.0

PIEZĪMES:

1. Materiālu apjoms var tikt precizēts būvniecības laikā un to komplektāciju veikt saskaņā ar ražotājfirmas un LR normatīvo aktu nosacījumiem.
2. Projektā norādītos materiālus un iekārtas pieļaujams aizstāt ar analogiem.
3. Darbu veidiem, kuriem uzrādīta tilpuma mērvienība, tilpums ir materiāliem blīvā veidā, un tie var tikt precizēti būvdarbu laikā.
4. Būvuzņēmējam sastādot būvdarbu tāmi jāaplūko visa projekta tehniskā dokumentācija kopumā, nevis tikai materiālu specifikācija. un spēkā esošajiem normatīviem atbilstoša darba veikšana pilnā apjomā,tai skaitā jāievērtē būvniecības
5. Būvuzņēmējam rūpīgi pārskatīt projektu un apjomos jāiekļauj arī neuzrādītie darbi un materiāli, lai kvalitatīvi veiktu būvniecību atbilstoši konkrētā būvuzņēmēja pielietotajai tehnoloģijai, un bez kuriem nebūtu iespējama būvdarbu tehnoloģiski pareiza un spēkā esošajiem normatīviem atbilstoša veikšana pilnā apjomā.;
6. Grunts darbu un atjaunošanas seguma apjomi precizējami būvdarbu gaitā
7. Projektējamus segumus, to konstrukcijas un apjomus skatīt TS-CD sadaļā
8. UKT sadaļas apjomos nav iekļauti labiekārtošanas un / vai zemes darbi, kas saistās ar vertikālā plānojuma (uzbēruma / ierakuma) izbūvi.

Izstrādāja:

B. Grāpēna-Bērziņa



TUKUMA NOVADA PAŠVALDĪBA

Iestādes reģistrācijas Nr. 90000050975

Talsu iela 4, Tukums, Tukuma novads, LV-3101

Tālrunis 63122707, mobilais tālrunis 26603299, 29288876

www.tukums.lv e-pasts: pasts@tukums.lv

Tukumā

Droša elektroniskā
paraksta un tā laika
zīmoga datums

Nr. TND/4-
11.7/23/2167

Uz _____ Nr. _____

Sabiedrība ar ierobežotu atbildību "IB Design"
Paziņošanai eAdresē

Par tehnisko noteikumu izsniegšanu

Pamatojoties uz Tukuma novada pašvaldībā (turpmāk - Pašvaldība) saņemto iesniegumu būvniecības lietai BIS-BV-6.18-2023-16370 tehnisko noteikumu izsniegšanu, Teritorijas labiekārtošana un lietus ūdens kanalizācijas izbūve pie dzīvojamās mājas Lauku ielā 2, Tukumā, Tukuma novads.

Pašvaldība izsniedz sekojošus Tehniskos noteikumus:

1. Iebrauktuves ceļa sākumā savienojuma vieta ar gājēju ceļu, kas ir pēc pieslēguma esošai ietvei, jānodala ar betona apmali vienā līmenī, nepieciešamības gadījumā pieslēgums jāpieasfaltē.
2. Lietus kanalizācijas izbūves vietā jāatjauno trotuāra, ceļa seguma klājums.
3. Ja darbi skar zaļo zonu, tā jāsakārto un atbilstoši jāveic labiekārtošanas darbi t.sk. jāiesēj zāle.
4. Darbu laikā jānodrošina gājējiem un transportlīdzekļiem droši pārvietošanās apstākļi. Transporta līdzekļu vadītāju brīdināšanai, pirms darbu veikšanas vietas, savlaicīgi ir jāuzstāda nepieciešamās ierobežojuma un brīdinājuma zīmes;
5. Tehnisko dokumentāciju saskaņot ar Tukuma novada pašvaldības Komunālās nodaļas vadītāju;
6. Tehniskie noteikumi derīgi 2 gadus.

Komunālās nodaļas vadītājs

Andris Kalnozols

Kairiņa 63107229
sigrija.kairisa@tukums.lv



Tukuma ūdens

Reģ.Nr. LV49203000859, Pasta iela 29, Tukums, LV-3101

Tālr. 63107075, e-pasts: info@tukumaudens.lv

AS "Swedbank", Konta Nr.: LV22 HABA 0551 0284 9831 8 Kods: HABALV22

AS "SEB banka", Konta Nr.: LV83 UNLA 0050 0154 6707 4 Kods: UNLALV2X

SIA "IB Design"
BIS

TEHNISKIE NOTEIKUMI NR.2023/44

Teritorijas labiekārtošana un lietus ūdens kanalizācijas izbūve pie dzīvojamās mājas Lauku ielā 2, Tukumā

Izstrādājot projektu un veicot būvdarbus ņemt vērā sekojošas lietas:

1. Informējam, ka objekta teritorijā atrodas esoši sadzīves kanalizācijas tīkli;
2. Atslēgt esošos lietus kanalizācijas pieslēgumus no sadzīves kanalizācijas;
3. Lietus kanalizāciju iespējams pieslēgt pie esošā lietus kanalizācijas tīkla Lauku ielā;
4. Esošajām akām, kas atrodas pārbūves teritorijā, vākus pacelt vajadzīgajā augstumā, paredzot augstuma regulēšanas gredzenus (ķieģeļi un bruģis nav pieļaujams augstuma regulēšanai);
5. Izpildot projektēšanas un būvniecības darbus ievērot spēkā esošos Latvijas Būvnormatīvu un noteikumu prasības;
6. Projektu saskaņot ar SIA „Tukuma ūdens” BIS sistēmā;
7. Pirms rakšanas darbiem saņemt rakšanas atļauju no SIA “Tukuma ūdens”;
8. Pēc objekta izbūves, atzinuma saņemšanai par objekta gatavību nodošanai ekspluatācijā, iesniegt SIA „Tukuma ūdens” uzmērītu izpildshēmu elektroniskā formātā;
9. Tehniskie noteikumi derīgi 2 gadus.

2023. gada 18.aprīlī

SIA „Tukuma ūdens” inženiere

Z.Valaine



SIA " **Tukuma Siltums** "

Reģ.Nr.4920300126 Tukums. Asteru-6
LV-3101't.63181509
e-pasts siltums@tukums.parks.lv

Tukumā

19.04.23

SIA „IB Design”

TEHNISKIE NOTEIKUMI Nr. 4/ 2023

Objekta nosaukums un adrese: Teritorijas labiekārtošana un lietus ūdens kanalizācijas izbūve pie dzīvojamās mājas Lauku ielā-2,Tukumā.

- 1.Projekta teritorijā atrodas esoši siltumtīkl uz dzīv.māju Lauku ielā-2 un Lauku-4 (sk. top plānu).
- 2.Projektā jābūt ievērotiem noteiktajiem attālumiem starp inženierkomunikācijām,saskaņā ar MK noteikumiem Nr.574 “Noteikumi par Latvijas būvnormatīvu LBN 008-14 “Inženieru tīklu izvietojums””.
- 3.Būvdarbu laikā izbūvējot lietus kanalizācijas tīklus pietuvojoties pie siltumtrases izsaukt SIA „Tukuma Siltums” pārstāvi.
5. Tehniskie noteikumi derīgi 2 gadu.

Tehniskos noteikumus izdeva : SIA “ Tukuma Siltums”

Valdes loc.: _____ G.Kūla
m.t.29110365

Tehniskos noteikumus saņēma: SIA ” IB Design”

Projekta piln.pers.._____ I.Briedis



Akciju sabiedrība "Sadalestīkls"
Šmerļa iela 1, Rīga, LV-1160, Latvija
Reģ. Nr. 40003857687

Klientu serviss
bezmaksas tālrunis: 8403
e-pasts: st@sadalestikls.lv
www.sadalestikls.lv

Rīga
Datumu skatīt dokumenta paraksta laika zīmogā
Nr. 30AT00-03/TN-52067
Uz 03.04.2023 Nr. BIS-BV-6.18-2023-16367

Sabiedrība ar ierobežotu atbildību
"IB Design"

Tehniskie noteikumi kanalizācijas, meliorācijas pārbūvei vai izbūvei objekta teritorijā

1. OBJEKTA RAKSTUROJUMS

1.1. Objekta atrašanās vieta: *Lauku iela 2, Tukums, Tukuma nov., 90010040132, 90010040455*

1.2. Objekta nosaukums: *Teritorijas labiekārtošana un lietus ūdens kanalizācijas izbūve pie dzīvojamās mājas Lauku ielā 2, Tukumā.*

2. NORĀDĪJUMI KANALIZĀCIJAS, MELIORĀCIJAS PĀRBŪVEI VAI IZBŪVEI OBJEKTA TERITORIJĀ

2.1. Objekta izbūves teritorijā atrodas AS "Sadalestīkls" valdījumā esošas elektroietaisies. Informāciju par elektrolīniju novietojumu varat saņemt saskano.sadalestikls.lv sadaļā "Informācijas pieprasījumi";

2.2. Veicot projekta izstrādi ievērot īpašuma lietošanas tiesību ierobežojumus elektropārvades līniju (EPL) aizsargjoslās, kas noteikti ar Aizsargjoslu likuma (pieņemts 1997. gada 5. februārī) 35. un 45. pantu, nodrošinot iespēju brīvai piekļuvei esošo inženierkomunikāciju apkalpei un rekonstrukcijai;

2.3. Projektā jābūt ievērotiem noteiktajiem attālumiem starp inženierkomunikācijām, saskaņā ar 30.09.2014. MK noteikumiem Nr. 574 "Noteikumi par Latvijas būvnormatīvu LBN 008-14 "Inženiertīklu izvietoums"";

2.4. Esošām elektroietaisēm jābūt uznestām projektā. Projektā jāizceļ esošo elektroapgādes objektu aizsardzībai un ekspluatācijai noteiktās aizsargjoslas;

2.5. AS "Sadalestīkls" valdījumā esošās kabeļu līnijas, šķērsojumos ar projektējamām inženierkomunikācijām, kas projektētas izbūvei ar atklātās tranšejas metodi, ceļiem un ietvēm paredzēt ievietot kabeļu divpusējās aizsargcaurulēs 750N;

2.6. Ja izstrādājot projektu nav iespējams ievērot šīs prasības vai ir iespējama 6-20 kV vai 0,4 kV tīklu mehāniska aizskaršana, tad jāparedz to pārvietošana vai pārbūve.

2.6.1. Lai saņemtu Projektēšanas uzdevumu konkrētas AS "Sadalestīkls" elektroietaisies pārvietošanai, lūdzam iesniegt iesniegumu portālā saskano.sadalestikls.lv par elektroapgādes objekta pārvietošanu. Pamatojoties uz Jūsu iesniegumu tiks izstrādāts atsevišķs Projektēšanas uzdevums konkrētas elektroietaisies pārvietošanai vai pārbūvei;

2.6.2. Izstrādāts elektroietaišu pārvietošanas vai pārbūves būvprojekts skaņošanai jāiesniedz kopā ar objekta būvprojektu.

2.7. Lai ierīkotu jaunu pieslēgumu vai veiktu slodzes izmaiņas projektējamajam objektam, Jums jāiesniedz pieteikums Lietotāja elektrotīkla pieslēgumam vai slodzes izmaiņām. Ātri un ērti to varat izdarīt mūsu klientu portālā www.e-st.lv, izmantojot sadaļu *Pieteikumi*. Klientu servisa tālrunis uzziņām 8403;

2.8. Būvprojekta dokumentāciju caur būvniecības informācijas portālu (BIS) saskaņot ar AS "Sadales tīkls";

2.9. Enerģētikas likuma 23. panta 2. daļa nosaka, ka esošo energoapgādes komersantu objektu pārvietošana (tajā skaitā, aizsardzība un demontāža) pēc pamatotas nekustamā īpašuma īpašnieka prasības veic pats nekustamā īpašuma īpašnieks par saviem līdzekļiem;

2.10. Nosacījumi derīgi *divus gadus* no to izsniegšanas dienas.

Šis dokuments ir parakstīts ar drošu elektronisko parakstu un satur laika zīmogu.

Elektroinženieris (TN): Jānis Neimanis

Sagatavoja: *Jānis Neimanis*

Tel. 8403



SIA Tet, Dzirnau iela 105, Rīga LV-1011
Vienotais reģ. nr. 40003052786
A/S Swedbank, kods HABALV22
Norēķinu konts LV05HABA000140X040000

TEHNISKIE NOTEIKUMI Nr. PN-251949
Rīga

Datums: 21.04.2023 Pamatojums: Pieteikums Nr. TMP-701317-188579

Pieprasītājs: SIA "IB Design" reģ.Nr. 40103833702, Liepu iela 1-11, Lapmežciems, Lapmežciema pag., Tukuma nov.,
Objekta adrese: Lauku iela 2, Tukums, Tukuma nov.
Zemes kad. apzīmējums.: 90010040132

Kādam nolūkam izsniegti tehniskie noteikumi:
Teritorijas labiekārtošana un lietus ūdens kanalizācijas izbūve.

TEHNISKO NOTEIKUMU APRAKSTS

Paskaidrojums: Projekta izstrādes uzrādītajā ģenerāla plāna fragmentos atrodas SIA „Tet”, piekārto kabeļu līnija, gruntī guldīti sakaru kabeļi, kā arī citi elektronisko sakaru tīkla elementi.

Veicamo darbu apraksts un TN izpildes nosacījumi:

1.	Būvprojektu izstrādāt uz aktuāla topogrāfiskā materiāla, atbilstoši LR Aizsargjoslas likumam, MK noteikumiem, Latvijas būvnormatīva LBN 008-14 "Inženiertīklu izvietojums" un LR Elektronisko sakaru likuma prasībām.
2.	Saskaņā ar LR likumu „Elektronisko sakaru likums” III nodaļas, 18. panta, 4. apakšpunktu, elektronisko sakaru tīklu pēc nekustamā īpašuma īpašnieka vai valdītāja prasības pārvieto par attiecīgā nekustamā īpašnieka vai valdītāja līdzekļiem.
3.	Projektēt un būvēt elektronisko sakaru ārējos tīklus ir tiesības būvspeciālistiem, kas saņēmuši būvprakses sertifikātu normatīvajos aktos noteiktajā kārtībā.
4.	Ja sakarā ar projekta risinājumiem nepieciešamas izmaiņas SIA „Tet” sakaru tīklos, tehniskos noteikumus pieprasīt atsevišķi.
5.	Projektā atspoguļot esošo kabeļu izvietojumu.
6.	Saglabāt esošo, piekārto kabeļu līnija, gruntī guldīti sakaru kabeļi, kā arī citi elektronisko sakaru tīkla elementi., nepieciešamības gadījumā, ja mainās esošās augstuma atzīmes, paredzēt papildus pasākumus tās aizsardzībai.
7.	Trīs dienas pirms darbu sākuma izņemt darbu veikšanas atļauju portālā uzraugi.tet.lv .
8.	1 (vienu) dienu pirms darbu sākuma izsaukt SIA “Tet” darbinieku uz veicamo darbu vietu kabeļu trases uzrādīšanai (sk.kontaktinformāciju zemāk vai veikt pieteikumu portālā uzraugi.tet.lv
9.	Darbu veikšanas gaitā nodrošināt zemes gabala un pieguļošajā teritorijā esošo SIA „Tet” elektronisko sakaru tīkla un ar to saistīto elementu aizsardzību, nepārtraukt darbību un piekļuvi elektronisko sakaru tīklam bojājumu novēršanas un uzturēšanas darbu veikšanai.
10.	Noteikumi ir derīgi 1 (vienu) gadu no to sagatavošanas dienas.
11.	Pirms objekta nodošanas ekspluatācijā saņemt SIA “Tet” atzinumu par veiktajiem darbiem.

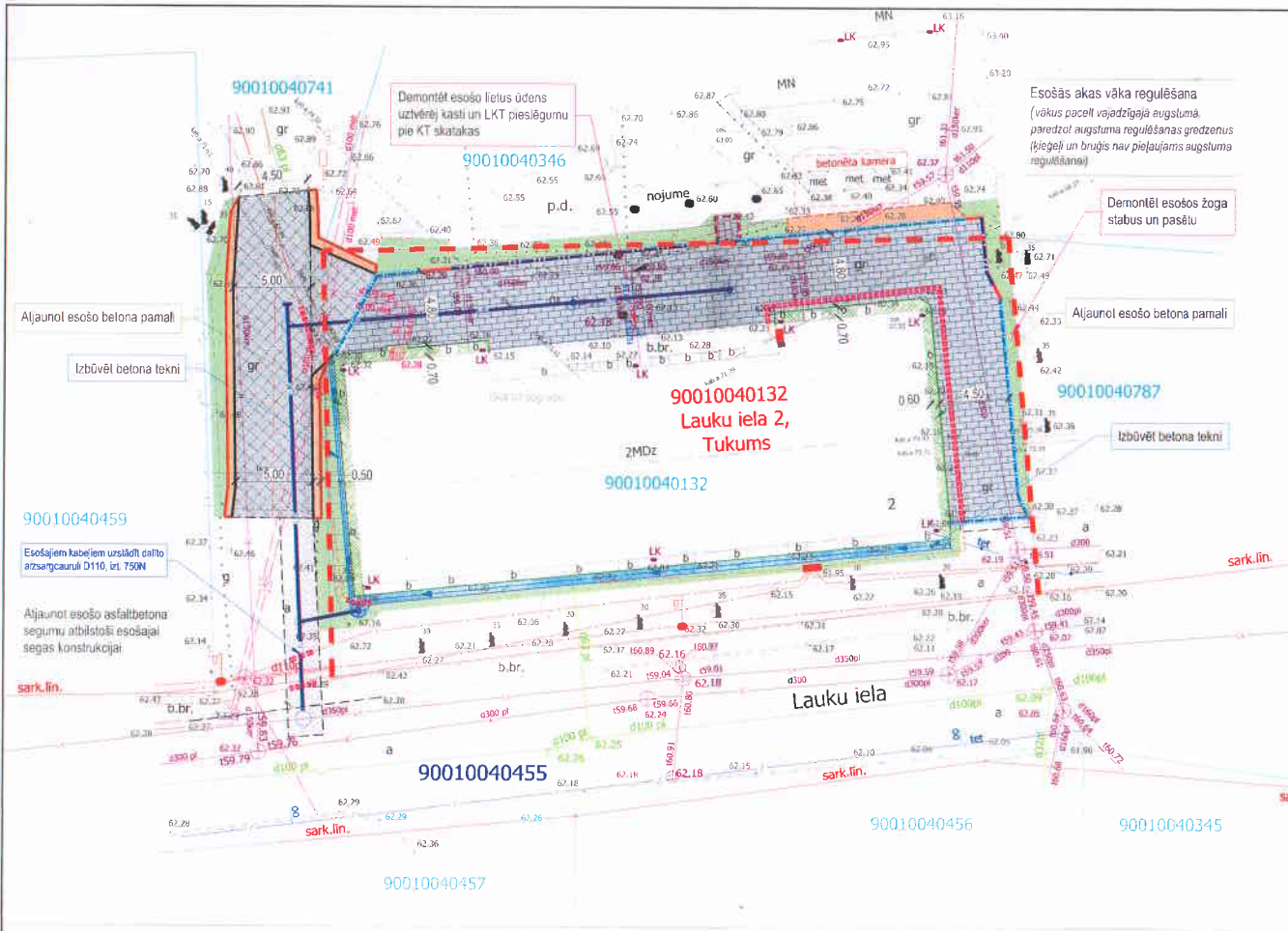
Augstāk minēto darbu izpildei nepieciešama tehniskā projekta izstrāde. Projektēšanas un izbūves darbi veicami saskaņā ar SIA “Tet” tehniskajiem standartiem. Būvprojekts ir saskaņojams ar :

SIA „Tet” PPUD RN portālā uzraugi.tet.lv vai Būvniecības informācijas sistēmā.

Sagatavoja:

Edgars Uzulis
Edgars.uzuls@tet.lv

Dokuments un tā saistītie pielikumi ir sagatavoti PDF, vai EDOC datnes formātā.
Elektroniskā vidē veidotās EDOC datnes saturs veido vienotu dokumentu, kura saturs sastāvdaļas nav atdalāmas, vai atsevišķi tās vērtējamas kā nepilnīgas.
Datnes autentiskumu apliecina elektroniskais paraksts (e-paraksts).
Datnes autentiskums pārbaudāms elektroniskā vidē: www.eparaksts.lv.



- Rasījumā izmantotie apzīmējumi
- Braukluve - Betona bruģakmens segums h=8cm
 - Braukluve - Asfaltbetona segums h=6cm
 - Esošā Grants seguma aljaunošana
 - Esošās Betona pamales gar ēku aljaunošana
 - Betona tekne
 - Apzāļošanas - Augu zeme apsēta ar zālāja sēklām
 - Ceļa apmale 100x30x15 cm (izcelta 15 cm)
 - Ceļa apmale 100x22x15 cm (izcelta 0 cm)
 - Ceļa apmale 100x30/22x15 cm
 - Ietves apmale 100.20.8
 - Demontāža
 - Proj. daļiņā kabelu aizsargcaurule D110 - 750N
 - ZEMES ROBEŽA

Adrese / Ipašuma nosaukums:
Lauku iela 2, Tukums, Tukuma nov.

Kadastra numurs:
90010040132

Zemes īpašnieki:
INGRĪDA DOBROHOTOVA; ANDRIS STOLBOVS
 Kontaktpersona: INGRĪDA DOBROHOTOVA; ANDRIS STOLBOVS
 Kontaktārunis:

LIETOTĀJA APLIECINĀJUMS
 Ar savu parakstu apstiprinu, ka esmu iepazinies ar SIA "IB Design" saskaņojuma protokolu Būvniecības iecerei - Paskaidrojuma raksts, par "Teritorijas labiekārtošana un lietus ūdens kanalizācijas izbūve pie dzīvojamās mājas Lauku iela 2, Tukumā"

un man NAV IEBILDUMU par Paskaidrojuma rakstā paredzēto risinājumu attiecībā uz Teritorijas labiekārtošana un lietus ūdens kanalizācijas izbūve.

SASKAŅOJU PASKAIDROJUMA RAKSTU

Zemes īpašnieks
INGRĪDA DOBROHOTOVA *Dobrohotova 22.13*
 vārds, uzvārds paraksts datums

Zemes īpašnieks
ANDRIS STOLBOVS *[Signature]*
 vārds, uzvārds paraksts datums

PIEZĪMES

1. LKS-92 KOORDINĀTU SISTĒMA, LATVIJAS NORMĀLO AUGSTUMU SISTĒMA LAS-2000.5
2. VISI IZMĒRI DOTI METROS. JA NAV NORĀDĪTA CITA MĒRVENĪBA
3. MATERIĀLU UN IZPILDĪTO DARBU KVALITĀTES KONTROLE ATBILSTOŠI "AUTOCEĻU BŪVDARBU SPECIFIKĀCIJAS 2023"
4. SATIKSMES ORGANIZĀCIJAS SHĒMU BŪVDARBU LAIKĀ IZSTRĀDĀ BŪVUZŅĒMĒJIS, SASKAŅĀ AR MK NOTEIKUMIEM NR. 421 "NOTEIKUMI PAR DARBA VIETU APRIKOŠANU UZ CEĻIEM".
5. BŪVDARBU LAIKĀ IEVĒROT VISU VIRSZEMES UN PAZEMES KOMUNIKĀCIJU AIZSARDZĪBAS PRASĪBAS.
6. PIRMS DARBU UZSĀKŠANAS IZSAUKT INŽENIERKOMUNIKĀCIJU ĪPAŠNIEKUS, LAI PRECIZĒTU TO IEBŪVES VIETAS UN DZĪLĪMUS, NEPIECIEŠAMĪBAS GADĪJUMĀ VEICOT ATŠURFĒŠANĀU.
7. VEICOT RAKŠĀNAS DARBUS ESOŠU KOMUNIKĀCIJU TUVUMĀ, VEIKT TO AIZSARDZĪBU UN NOSTIPRINĀŠANĀU ATBILSTOŠI BŪVNICĪBAS TEHNISKAJĀM NORMĀM UN PRASĪBĀM.

Būvniecības ierosinājums: **SIA "TUKUMA NAMI"**

Gāvprojekts: Teritorijas labiekārtošana un lietus ūdens kanalizācijas izbūve pie dzīvojamās mājas Lauku iela 2, Tukumā

SIA "IB Design" Rasējums: **SASKAŅOJUMA PROTOKOLS**

Projekta veids	PA	Mērogs	Mērogs	1:250	Laiņa	SP-1	1/1
Būvprojekta veids	Projekts	Datums	14.09.2023	Projekta Nr.	AC-17-2023		