

inventarizācijas  
dokumenti dabā  
pārbaudīti un  
izmaiņas izpildītas

« 9. » 12. 19. 97 g.

Izpild. *[Signature]*

Pārbaud. *[Signature]*

Latvijas Republika

VZD Tukuma raj. nod.

Nekustamā īpašuma vērtēšanas birojs

**Inventarizācijas lieta Nr. 1801.**

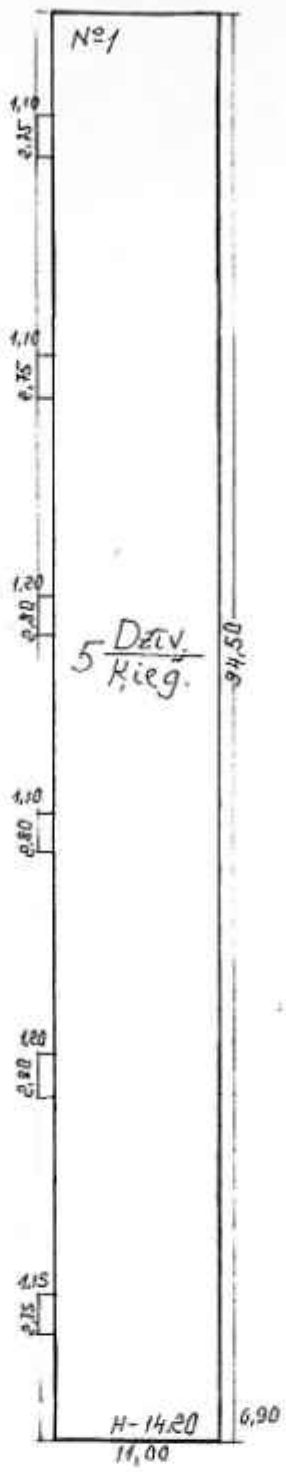
Tukumā

Meža ielā 13.









Meža iela

Kopija pareiza		Tukumā	
Līgums /mmv/ 20.12.97		Meža ielā 13.	
M 1:500		Lapa Nr.	Lapu skaits
Galv. inžen.		Situācijas plāns	
Pārbaudīt	E. GERDINŠ	Tukuma NTVB.	
Izpildītājs	U. RUNDĀNS 29.12.97 /mmv/		

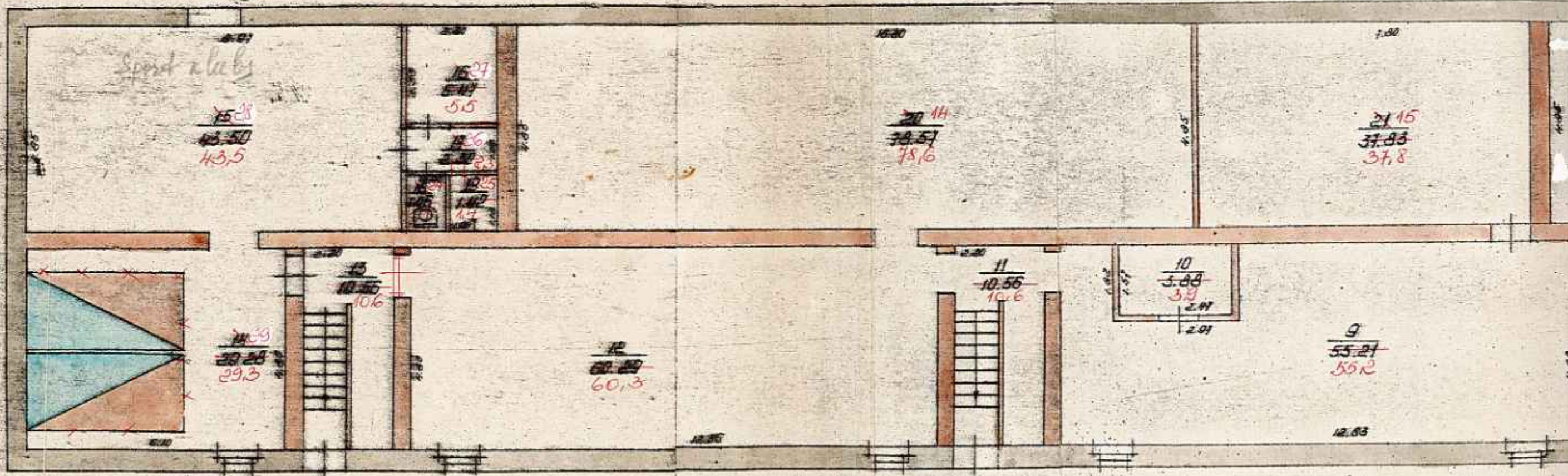
PLĀNA EKSPĻIKĀCIJA CELTNEI Nr. 1.

Namīpašuma adrese Tukumā, Križa ielā 13.

Laukums pēc iekšējiem izmēriem m<sup>2</sup>

no tā

Telpu



27.			43,5	-	-
28.			29,3	-	-
29.	st	staircase	29,3	-	-
	koridors	korridor	83,1	-	-
	apvalis	apvalis	849,3	-	-





PLĀNA EKSPLIKĀCIJA CELTNEI Nr. 1.

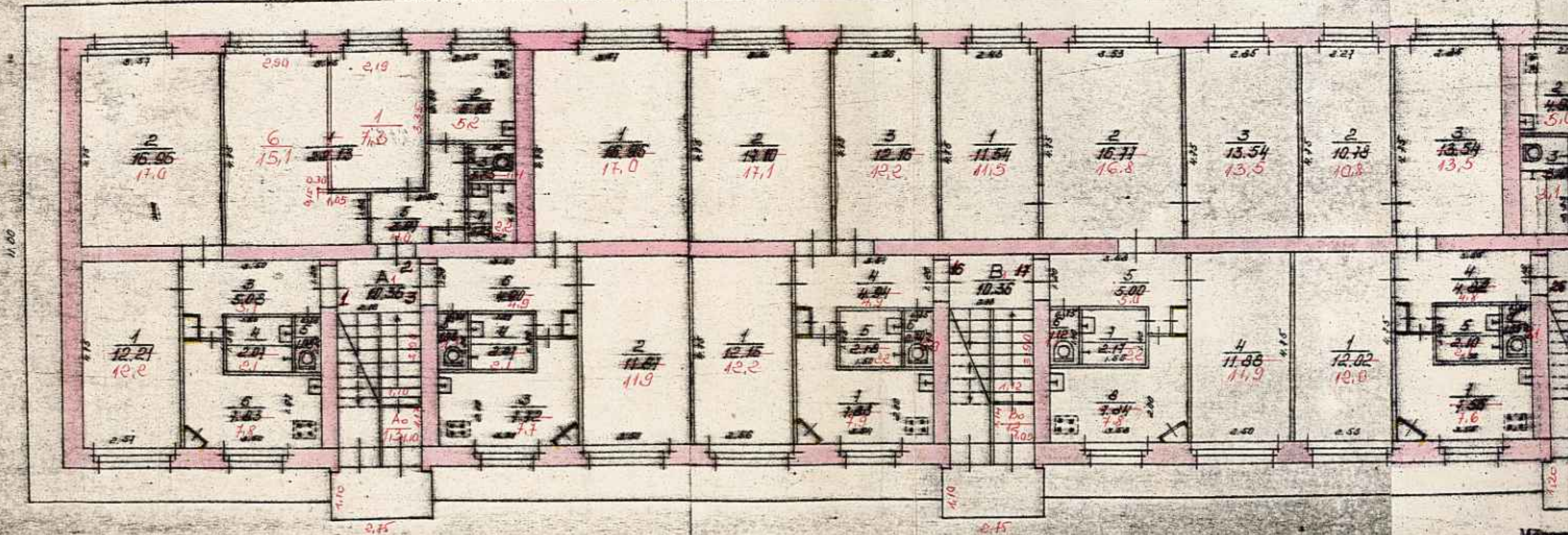
Namīpašuma adrese Jūrumā, Miža ielā 13.

Laukums pēc iekšējiem izmēriem m<sup>2</sup>

no tā

Telpu

1. stāvs



Mērogs  
Mācība

27.				13,5	-	-
28.				29,3	-	-
29.	st	korī	29,3	-	-	-
		stāva pīlā KONE	8,31	-	-	-
		apgrābts KONE	849,3	-	-	-

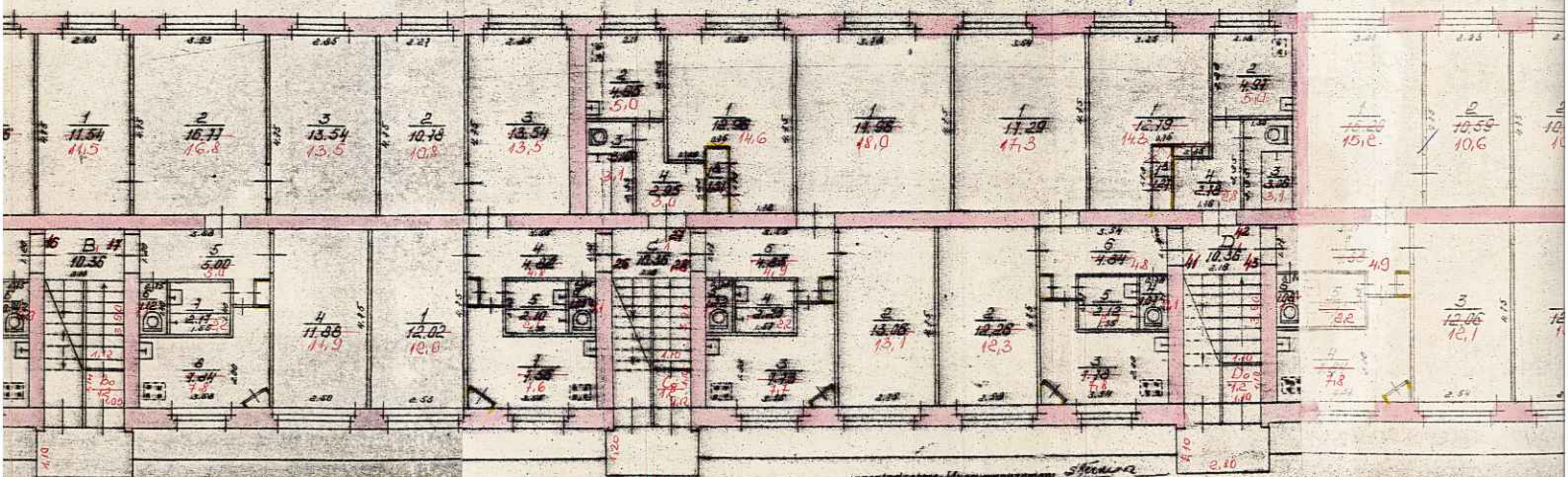
Stāva plāns — Поставный

celtnes  
grupa № 1

gorods (novads) Tumulis pilsēta (ciematā)

MEIA

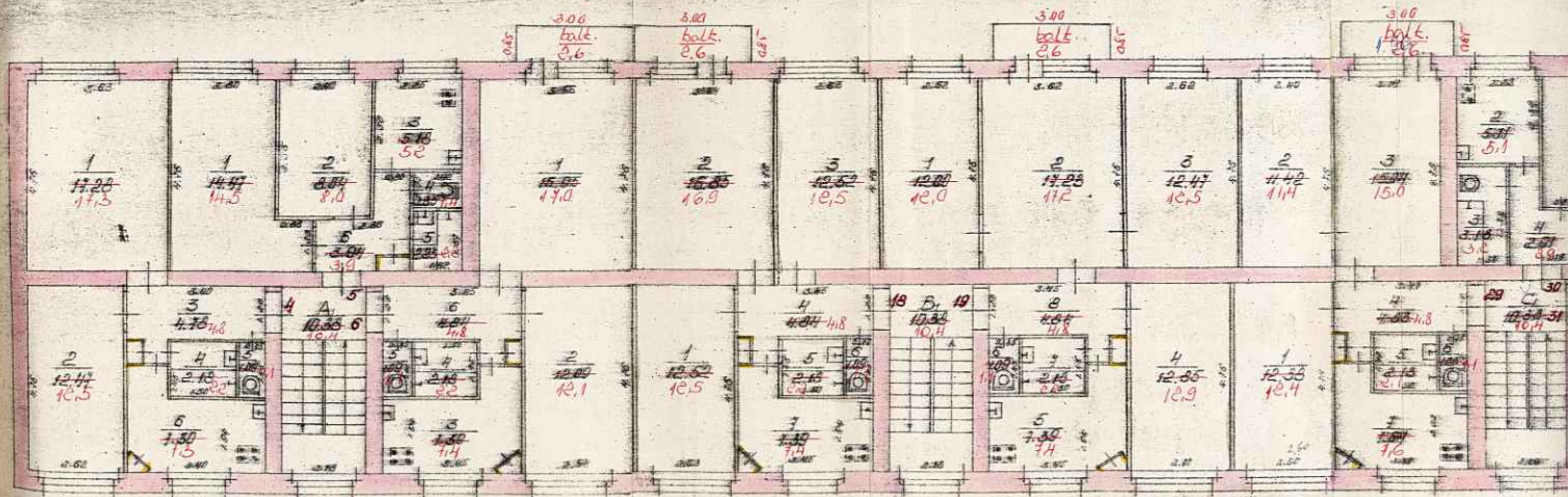
Endabausa



Mērogs  
Mašīnā 1:100

Projektants — Ing. J. J. J.  
Kontrollants — K. K. K.  
Pabeigta — 1970. g. 12. m.







Постройки

2 Stāvs-Этаж

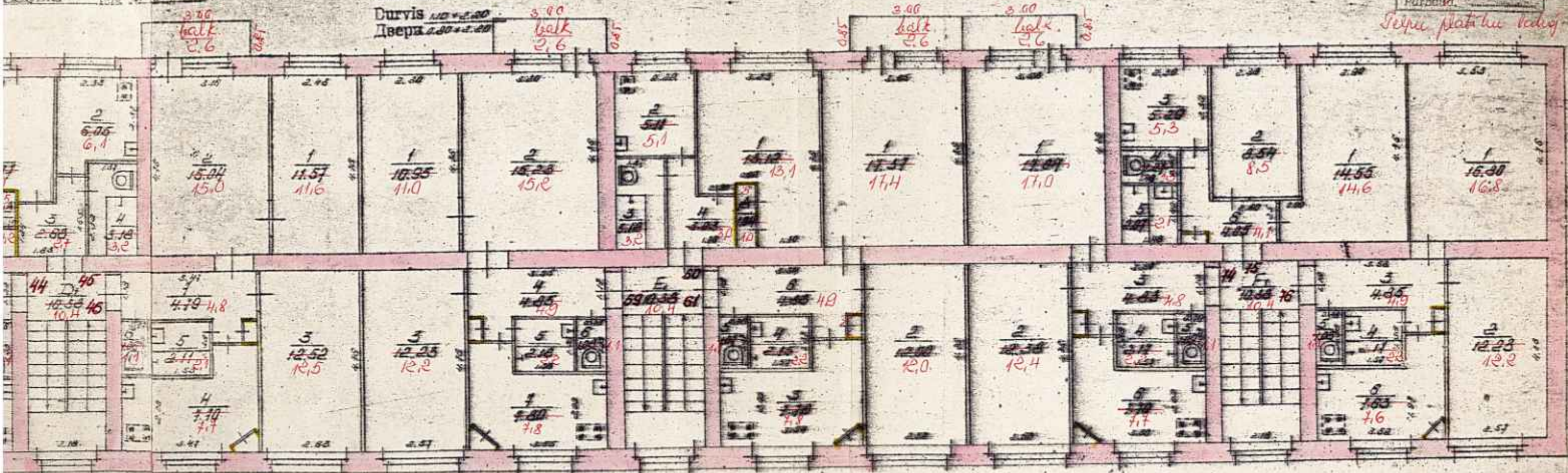
H=2.50

Logi 1.00x1.50  
Okras 2.00x1.50

Durvis 1.00x2.00  
Двери 2.00x2.00

Inventarizācijas dokumenti daļā pārbaudīti un izmaiņas izveidotas  
29.04.1970  
Izpild. *firmas*  
Pārbaud.

*Deju patikma kabeļi*



Inventarizators - Инвентаризатор: *Григорий*  
Компьютерист - Компьютерист: *Григорий*  
Проектировщик - Проектировщик:  
25.05.1970 г.

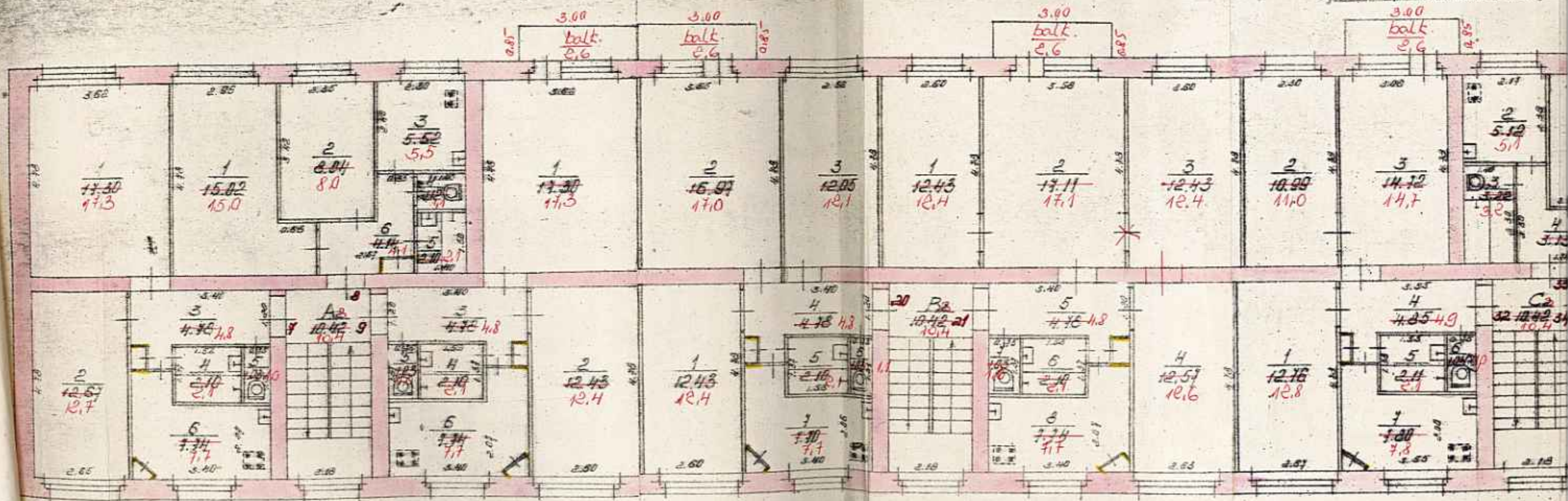
Stāva plāns — Поэтажный план

celtnes  
отрасля № /

gorods (rajonas) — *Jaunpils* pilseta (ciems)

*MEZA*

*E. Veidenbucums*



Mērogs  
Масштаб 1:100

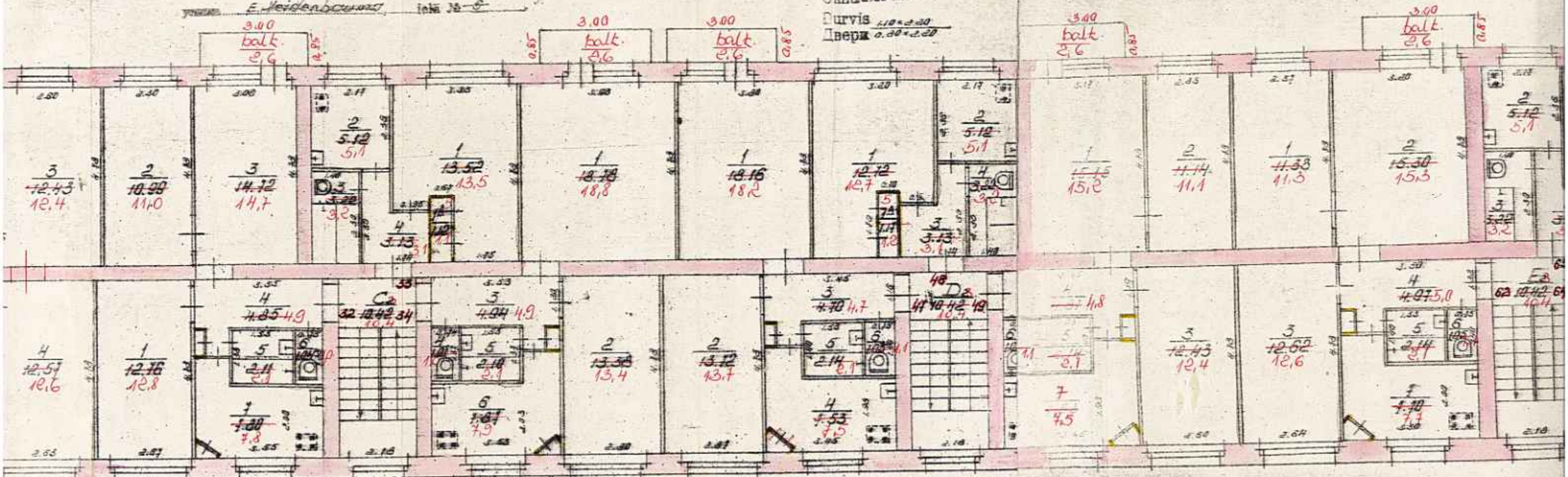
Stāva plāns — Поэтажный план

celtnes  
otroenas № 1

gorods (nosauks) — INKURCI pilsetā (ciematā) — MEŽA rajonā  
 iela № 13

3 Stāvs — Этаж  
 H = 2.55

Logi 1.60 x 1.50  
 Oksna 2.20 x 1.50  
 Durvis 1.10 x 2.20  
 Ieņķis 0.80 x 2.20

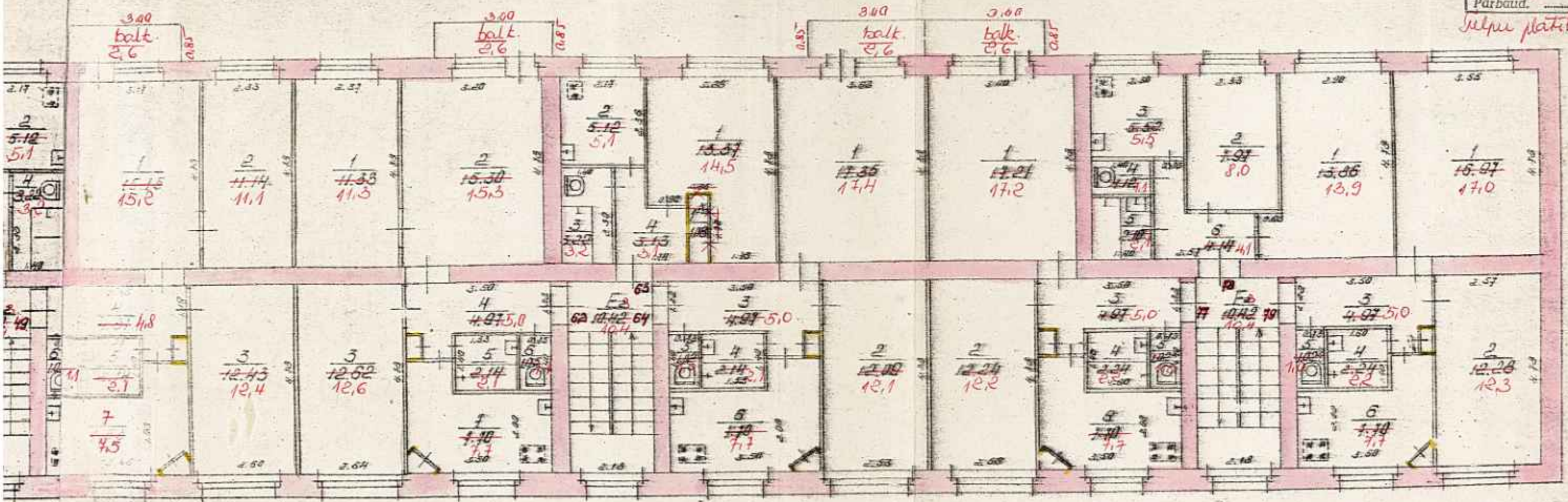


Mērogs 1:100  
 Масштаб 1:100

kontarizators — Инженер-архитектор: S. J. J. J.  
 Kontroleris — Компо. стр.: S. J. J. J.  
 Priskānējs — Назначен: S. J. J. J.  
 25. 1 1910 g./a.

Inventarizācijas  
dokumenti dabā  
pārbaudīti un  
izmaiņas izpildītas  
"29" 12. 19 91 g.  
Izpild. *[Signature]*  
Pārbaud. \_\_\_\_\_

*elpu patēriņu langoj.*





Stāva plāns — ПОЭТЖЕННЫЙ ПЛАН

celtnai  
строения № 1

gorod (poseloh) Таллин rajons (ciematā) Таллин

Mēģa

— Krievu ielā Nr. 6-13

4 Stāvs — Этаж

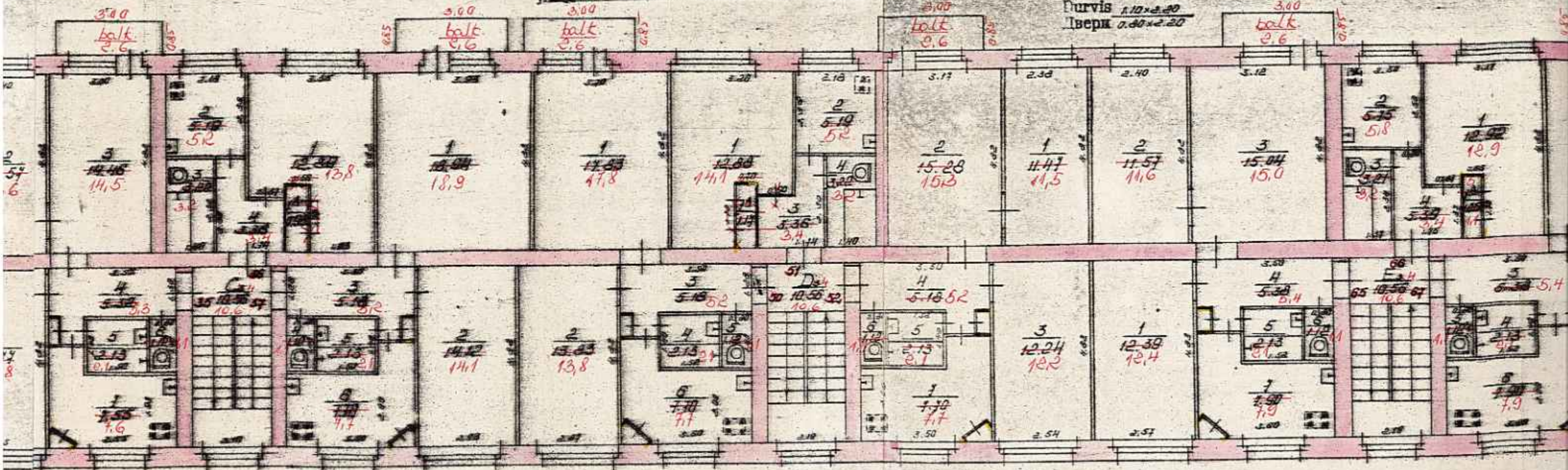
H = 2.58

Logi 1.00 x 1.50

Окна 2.20 x 1.50

Durvis 1.10 x 2.20

Двери 0.80 x 2.20



Mērogs  
Масштаб 1:100

Inventarizators — Инженер-архитектор: S. Jānis

Kontrollēris — Ком. пр. пр.: [Signature]

Priekšnieks — Нач. отд.: [Signature]

25. 1970 g. 12.

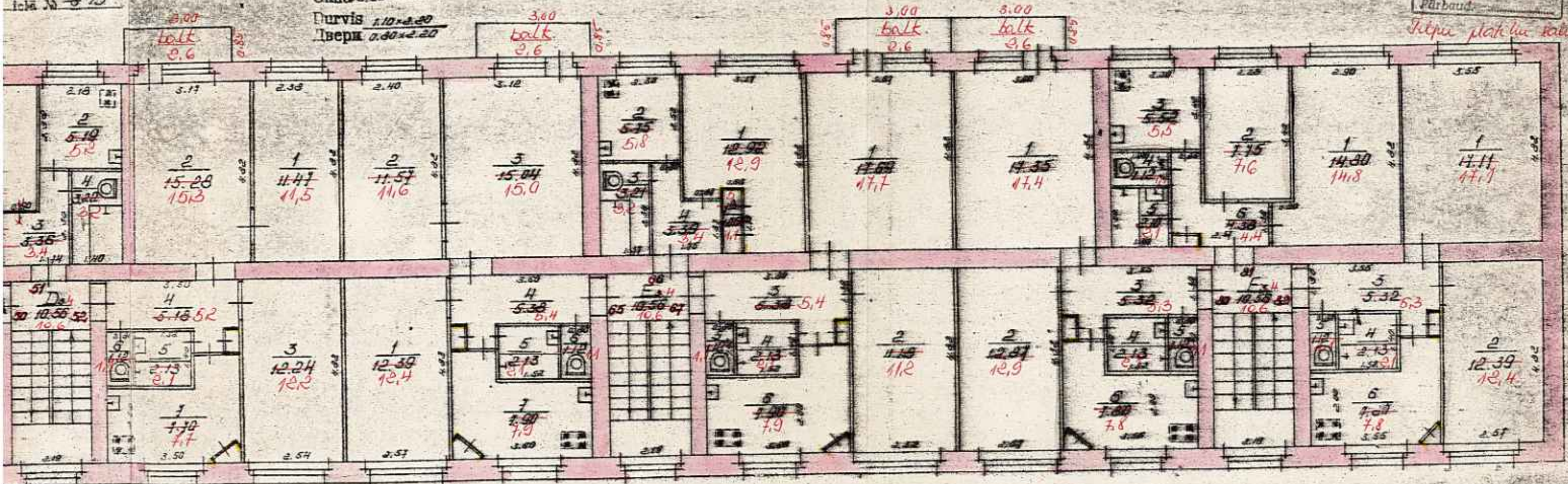
НИЙ ПУТИ

Литература  
№ 613

№ Стѣн-Этаж  
H=2.58  
Logi 1.60x1.50  
Окна 2.20x1.50  
Дверь 1.10x2.20  
Лверь 0.80x2.20

Inventarizācijas dokumenti dabā  
pārbaudīti  
Izmēģināts  
29.12.1997  
Izpild. *[Signature]*  
Pārbaud.

Pelnu platību rādīj

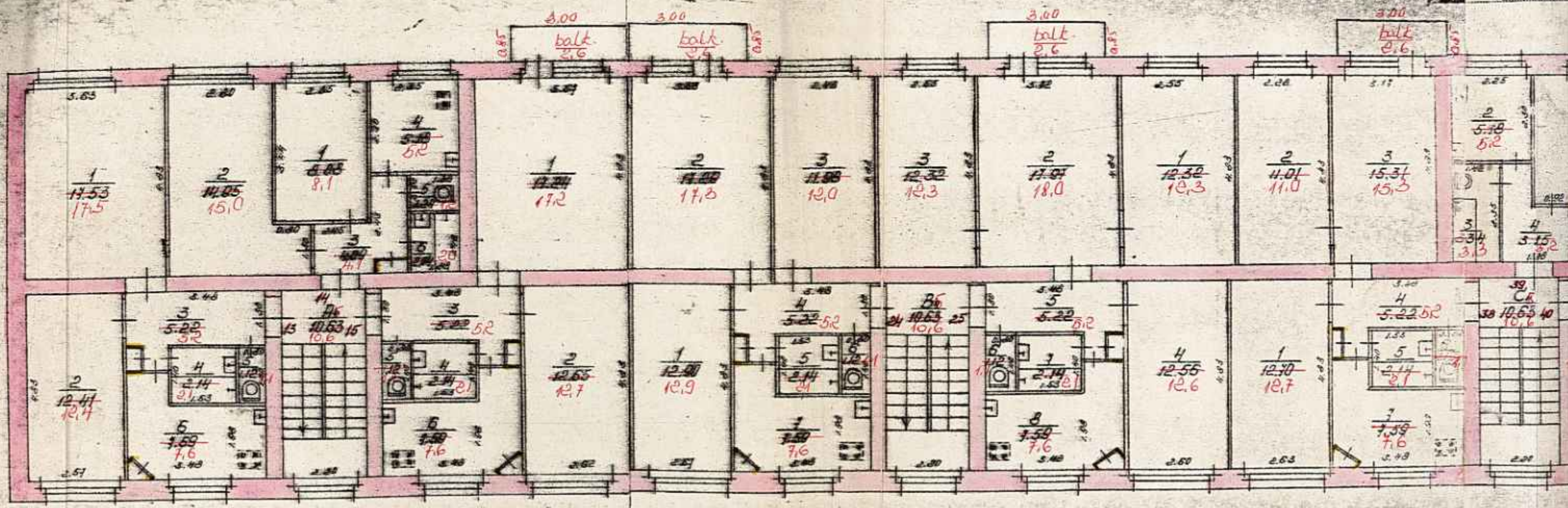


Inventarizators - Инвентаризатор Spēviņš  
Kontrolleris - Контролер [Signature]  
Priekšnieks - Руководитель [Signature]  
25. 6 1990 g.

Stāva plāns

celtnes  
stropu plāns

gods (nosaukums) Tukuma  
Mēl  
E. Meidens



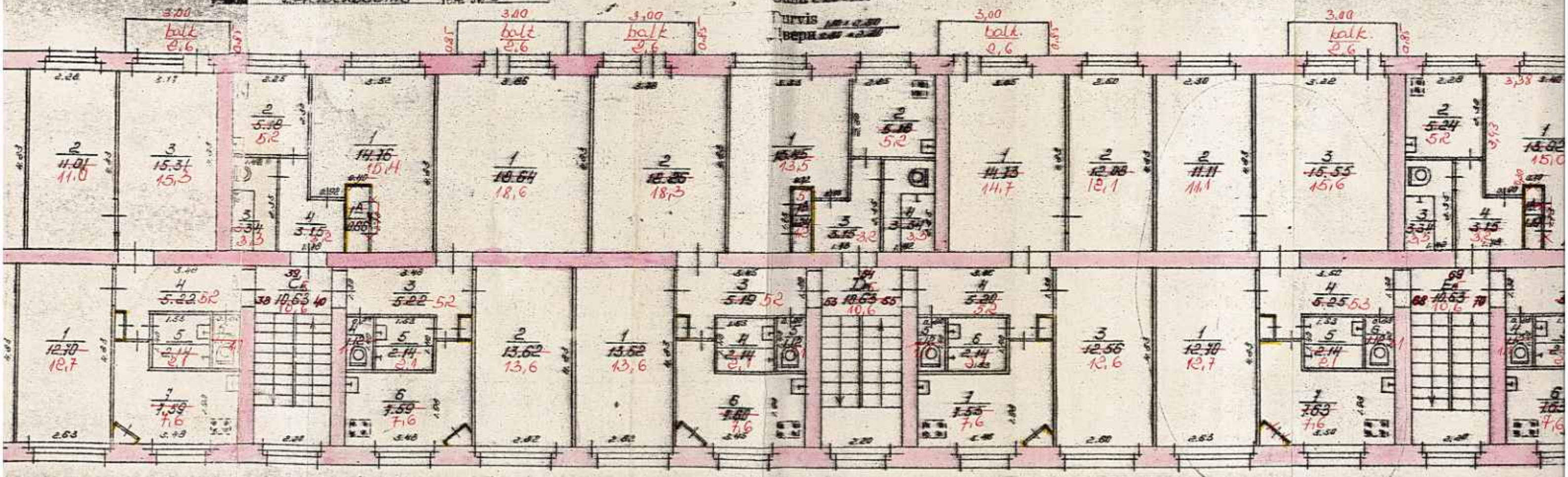
Mērogs  
Mācitrao 1:100

Быва plans — ПОЭТАЖНЫЙ ПЛАН

celtnai stropeni № 1

gorod (kvalifik) Туманов pi (ciomata) Туманов rajons  
HEI+ 13 rajons  
E. Koidula ieme № 10

5 Stāvs-Ērnis  
 H=2.52  
 Logi 1.00 x 1.50  
 Oksni 2.00 x 1.50  
 Durvis 1.00 x 2.00  
 Ievā 2.00 x 2.00

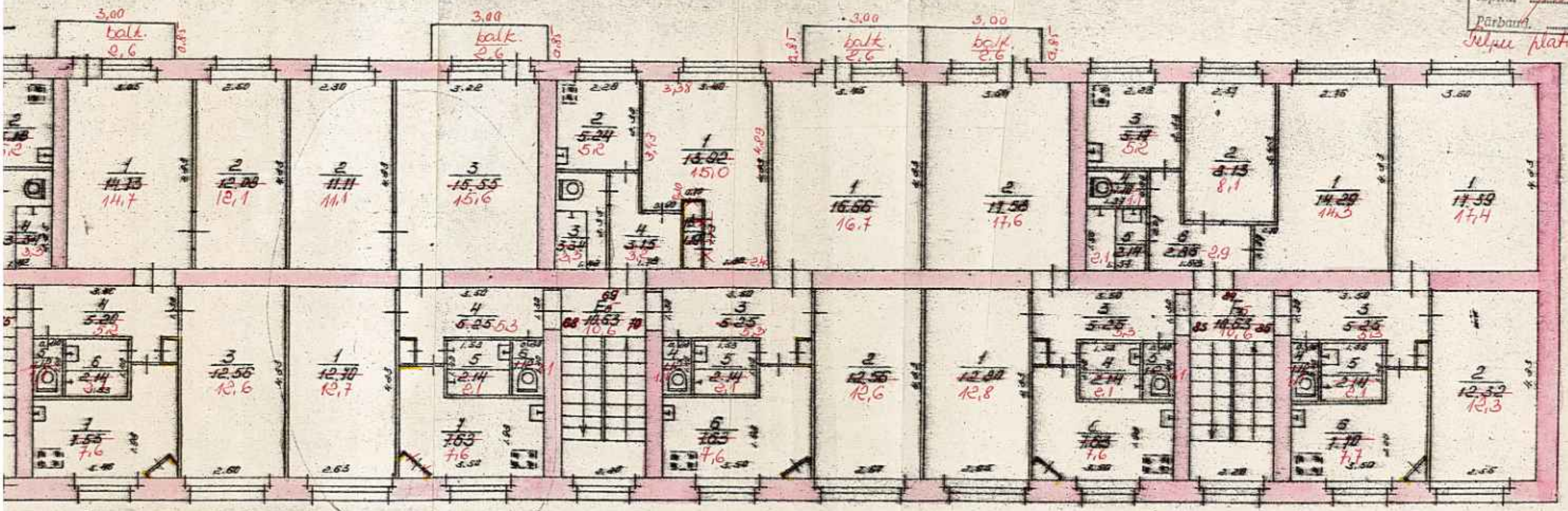


Mērogs  
 Масштаб 1:100

Inventarizators - Инвентаризатор Stāva  
 Kontrollerts - Контролер: [Signature]  
 Priekšnieks - Начальник: \_\_\_\_\_  
 25. 1978 g. 4.

Inventarizācijas dokumenti dabā pārbaudīti un izmaiņas izpildītas  
 29. 12. 1997 g.  
 Izpild. mmms  
 Pārbaud. \_\_\_\_\_

Sepu platību laņķ.



PLĀNA EKSPLIKĀCIJA CELTNEI Nr. 1.Namīpašuma adrese Jūrkumī, Mīza ielā 13.

Stāvs	Telpu Nr.	Telpu nosaukumi	Laukums pēc iekšējiem izmēriem m <sup>2</sup>					Telpu iekš. augstums m
			kopā	no tā				
				apdzīvotais			palīglaukums	
pagr.	1.	pagrabs	231	-			231	2,60
	2.	Kāpņu telpa	10,6	-			10,6	- " -
	3.	pagrabs	60,3	-			60,3	- " -
	4.	Kāpņu telpa	10,6	-			10,6	- " -
	5.	pagrabs	60,8	-			60,8	- " -
	6.	Kāpņu telpa	10,6	-			10,6	- " -
	7.	pagrabs	62,6	-			62,6	- " -
	8.	Kāpņu telpa	10,6	-			10,6	- " -
	9.	pagrabs	55,2	-			55,2	- " -
	10.	noliktava	3,9	-			3,9	- " -
	11.	Kāpņu telpa	10,6	-			10,6	- " -
	12.	pagrabs	60,3	-			60,3	- " -
	13.	Kāpņu telpa	10,6	-			10,6	- " -
	14.	pagrabs	78,6	-			78,6	- " -
	15.	pagrabs	37,8	-			37,8	- " -
	16.	pagrabs	27,9	-			27,9	- " -
	17.	pagrabs	55,0	-			55,0	- " -
	18.	pagrabs	62,6	-			62,6	- " -
pagr.		Kopā:	658,4	-			658,4	
	19.	sēžu tāle	47,9	-			47,9	2,60
	20.	tualete	4,8	-			4,8	- " -
		Latvijas nacionālā bibliotēka	52,7	-			52,7	
	21.	palīgkopa	2,2	-			2,2	2,60
	22.	palīgkopa	1,3	-			1,3	- " -
	23.	noliktava	51,6	-			51,6	- " -
		1/4 " Astra" kopā:	55,1	-			55,1	
	24.	tualete	1,1	-			1,1	2,60
	25.	dušas telpa	1,1	-			1,4	- " -
	26.	gaitenis	2,3	-			2,3	- " -
	27.	ģirātune	5,5	-			5,5	- " -
	28.	sporda tāle	43,5	-			43,5	- " -
	29.	sporda tāle	29,3	-			29,3	- " -
		gēģa pīvis kopā	83,1	-			83,1	
		apgrabs kopā	849,3	-			849,3	

Stāvs	Telpu Nr.	Telpu nosaukumi	Laukums pēc iekšējiem izmēriem m <sup>2</sup>				
			kopā	no tā			paig-laukums
				apdzivo-tais			
1st.	1.	istaba	12,2	12,2			
	2.	istaba	17,0	17,0			
	3.	gaitenis	5,1	-			
	4.	vanas istaba	2,1	-			5,1
	5.	tualete	1,1	-			2,1
	6.	virtune	7,8	-			1,1
			1. dzīv. kopā :	45,3	29,2		
							16,1
1st.	1.	istaba	7,3	7,3			
	2.	virtune	5,2	-			
	3.	tualete	1,1	-			5,2
	4.	vanas istaba	2,2	-			1,4
	5.	gaitenis	4,0	-			2,2
	6.	istaba	15,1	15,1			4,0
			2. dzīv. kopā :	35,2	22,4		
							12,8
1st.	1.	istaba	17,0	17,0			
	2.	istaba	11,9	11,9			
	3.	virtune	7,7	-			
	4.	vanas istaba	2,1	-			7,7
	5.	tualete	1,1	-			2,1
	6.	gaitenis	4,9	-			1,1
			3. dzīv. kopā :	44,7	28,9		
							15,8
1st.	1.	istaba	12,2	12,2			
	2.	istaba	17,1	17,1			
	3.	istaba	12,2	12,2			
	4.	gaitenis	4,9	-			
	5.	vanas istaba	2,2	-			4,9
	6.	tualete	0,9	-			2,2
	7.	virtune	7,9	-			0,9
			10. dzīv. kopā :	57,4	41,5		
							15,9

Izpildīja /mmmm/ (M. Rundāns)

1994. g. 29. 12.

Pārbaudīja

Izpildīja

PLĀNA EKSPLIKĀCIJA CELTNEI Nr. 1.Namīpašuma adrese Jūrmā, Miža ielā 13.

Stāvs	Telpu Nr.	Telpu nosaukumi	Laukums pēc iekšējiem izmēriem m <sup>2</sup>					Telpu iekš. augstums m
			kopā	no tā				
				apdzīvotais			palīg-laukums	
1.st.	1.	istaba	11,5	11,5	✓			2,55
	2.	istaba	16,8	16,8	✓			"
	3.	istaba	13,5	13,5	✓			"
	4.	istaba	11,0	11,0	✓			"
	5.	gaitenis	5,0	✓	-		5,0	"
	6.	tualete	1,1	✓	-		1,1	"
	7.	vannas istaba	2,2	✓	-		2,2	"
	8.	virtuve	7,8	✓	-		7,8	"
		17. dzīv. kopā!	69,8	✓	53,7		16,1	
1.st.	1.	istaba	12,0	12,0	✓			2,55
	2.	istaba	10,8	10,8	✓			"
	3.	istaba	13,5	13,5	✓			"
	4.	gaitenis	4,8	✓	-		4,8	"
	5.	vannas istaba	2,1	✓	-		2,1	"
	6.	tualete	1,1	✓	-		1,1	"
	7.	virtuve	7,6	✓	-		7,6	"
		26. dzīv. kopā!	51,9	✓	36,3		15,6	
1.st.	1.	istaba	14,3	14,3	✓			2,55
	2.	virtuve	5,0	✓	-		5,0	"
	3.	tualete, vannas ist.	3,1	✓	-		3,1	"
	4.	gaitenis	3,0	✓	-		3,0	"
		27. dzīv. kopā!	25,4	✓	14,3		11,1	
1.st.	1.	istaba	18,0	18,0	✓			2,55
	2.	istaba	13,1	13,1	✓			"
	3.	virtuve	7,7	✓	-		7,7	"

Izpildīja [paraksts]  
14. Rundāns1997. g. 29. 12.Pārbaudīja [paraksts]  
E. GerdiņšKopija pareiza, [paraksts]  
29.12.97

Stāvs	Telpu Nr.	Telpu nosaukumi	Laukums pēc iekšējiem izmēriem m <sup>2</sup>					
			kopā	no tā				
				apdzīvotais				palīg-laukums
1.st.	4.	vanas istaba	2,2	✓	-			
	5.	tualete	1,2	✓	-			2,2
	6.	gaitenis	4,9	✓	-			1,2
	28. dzīv. kopā:		4,1	✓	31,1			
								<u>16,0</u>
1.st.	1.	istaba	17,3	17,3	✓			
	2.	istaba	12,3	12,3	✓			-
	3.	virtene	7,8	✓	-			-
	4.	tualete	1,1	✓	-			7,8
	5.	vanas istaba	2,1	✓	-			1,1
	6.	gaitenis	4,8	✓	-			2,1
41. dzīv. kopā:		45,4	✓	29,6				4,8
								<u>15,8</u>
1.st.	1.	istaba	11,1	11,1				
	2.	virtene	5,0	✓	-			-
	3.	vanas istaba	3,1	✓	-			5,0
	4.	gaitenis	2,8	✓	-			3,1
42. dzīv. kopā:		25,0	✓	14,1				2,8
								<u>10,9</u>
1.st.	1.	istaba	15,2	15,2	✓			
	2.	istaba	10,6	10,6	✓			-
	3.	istaba	12,1	12,1	✓			-
	4.	virtene	4,8	✓	-			-
	5.	vanas istaba	2,2	✓	-			7,8
	6.	tualete	1,1	✓	-			2,4
	7.	gaitenis	4,9	✓	-			1,1
43. dzīv. kopā:		53,9	✓	37,9				4,9
								<u>16,0</u>
1.st.	1.	istaba	12,0	12,0	✓			
	2.	istaba	10,9	10,9	✓			-
	3.	istaba	15,2	15,2	✓			-
	4.	gaitenis	5,1	✓	-			-
								5,1

Izpildīja /mmmm/ (M. Rindāns)

1997. g. 29. 12.

Kopija pareiza

Pārbaudīja /parasts/ (E. Gerdiņš)

PLĀNA EKSPLIKĀCIJA CELTNEI Nr. 1.Mājas adresē Jūrumā, Meža ielā 13.

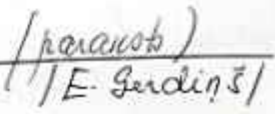
Stāvs	Telpu Nr.	Telpu nosaukumi	Laukums pēc iekšējiem izmēriem m <sup>2</sup>					Telpu iekš. augstums m
			kopā	no tā				
				apdzīvotais			palīg-laukums	
1.st.	5.	vannas istaba	2,2	✓	-		2,2	2,55
	6.	tualete	1,1	✓	-		1,1	"
	7.	virtuve	7,7	✓	-		7,7	"
		56. dzīv. kopā:	54,2		38,1		16,1	
1.st.	1.	istaba	12,8	12,8	✓		-	2,55
	2.	virtuve	5,0	✓	-		5,0	"
	3.	tualete, vannas ist.	3,1	✓	-		3,1	"
	4.	gaitenis	3,0	✓	-		3,0	"
	5.	senas skapis	1,1	-			1,1	"
		57. dzīv. kopā:	25,0	✓	12,8		12,2	
1.st.	1.	istaba	17,9	17,9	✓		-	2,55
	2.	istaba	12,0	12,0	✓		-	"
	3.	gaitenis	5,0	✓	-		5,0	"
	4.	vannas istaba	2,2	✓	-		2,2	"
	5.	tualete	1,1	✓	-		1,1	"
	6.	virtuve	7,7	✓	-		7,7	"
		58. dzīv. kopā:	45,9	✓	29,9		16,0	
1.st.	1.	istaba	17,1	17,1	✓		-	2,55
	2.	istaba	12,1	12,1	✓		-	"
	3.	gaitenis	5,0	✓	-		5,0	"
	4.	virtuve	7,5	✓	-		7,5	"
	5.	vannas istaba	2,2	✓	-		2,2	"
	6.	tualete	1,1	✓	-		1,1	"
		71. dzīv. kopā:	45,0	✓	29,2		15,8	

Izpildīja


  
M. Kundāns

1997. g. 29. 12.

Pārbaudīja


  
E. Gerdiņš

Stāvs	Telpu Nr.	Telpu nosaukumi	Laukums pēc iekšējiem izmēriem m <sup>2</sup>					Telpu iekārtojuma nosaukums	
			kopā	no tā					
				apdzīvotais			palīg-laukums		
1. st.	1.	istaba	14,4	14,4	✓				
	2.	istaba	7,7	7,7	✓				
	3.	virtuve	5,0	-					
	4.	tualete	1,3	-			5,0		
	5.	vannas istaba	2,1	-			1,3		
	6.	gaitenis	4,0	-			2,1		
	72. dzīves. kopā:			34,5	22,1			4,0	
							12,4		
1. st.	1.	istaba	17,1	17,1	✓				
	2.	istaba	12,6	12,6	✓				
	3.	gaitenis	4,7	-					
	4.	tualete	1,1	-			4,7		
	5.	vannas istaba	2,2	-			1,1		
	6.	virtuve	7,3	-			2,2		
	73. dzīves. kopā:			45,0	29,7			7,3	
							15,3		
1. st. dzīves. kopā:			79,7	50,8				249,9	
1. st.	Korplītošanas telpas								
	A <sub>0</sub>	priemotelpa	1,3	-					
	A <sub>1</sub>	kapņu telpa	9,4	-			1,3	2,55	
	B <sub>0</sub>	priemotelpa	1,2	-			9,4	- " -	
	B <sub>1</sub>	kapņu telpa	9,4	-			1,2	- " -	
	C <sub>0</sub>	priemotelpa	1,2	-			9,4	- " -	
	C <sub>1</sub>	kapņu telpa	9,4	-			1,2	- " -	
	D <sub>0</sub>	priemotelpa	1,2	-			9,4	- " -	
	D <sub>1</sub>	kapņu telpa	9,4	-			1,2	- " -	
	E <sub>0</sub>	priemotelpa	1,3	-			9,4	- " -	
	E <sub>1</sub>	kapņu telpa	9,4	-			1,3	- " -	
	F <sub>0</sub>	priemotelpa	1,3	-			9,4	- " -	
F <sub>1</sub>	kapņu telpa	9,4	-			1,3	- " -		
1. st. korpl. telpas kopā:			63,9				9,4	- " -	
							63,9		
1. stāvs kopā:			814,6	500,8				313,8	

Izpildīja /mmmm/ /M. Rundāns/

19. 07. g. 29. 12.

Kopija pareiza! /mmmm/ 29. 12. 97

Pārbaudīja /paravots/

PLĀNA EKSPLIKĀCIJA CELTNEI Nr. 1.

Telpu iekš. augstums  
 mīpašuma adrese Tukumā, Meža ielā 13

palīg-laukums	Stāvs	Telpu Nr.	Telpu nosaukumi	Laukums pēc iekšējiem izmēriem m <sup>2</sup>					Telpu iekš. augstums m
				kopā	no tā				
					apdzīvotais			palīg-laukums	
2.50	2.st.	1.	istaba	17.3	17.3	✓	-	2.50	
0		2.	istaba	12.5	12.5	✓	-	-	
3		3.	gaitenis	4.8	✓	-	4.8	-	
4		4.	dušas istaba	2.2	✓	-	2.2	-	
2.50		5.	tualete	1.1	✓	-	1.1	-	
-		6.	virtuve	7.3	✓	-	7.3	-	
-		1. dzīv. kopā:		45.2	✓	29.8	15.4		
-	2.st.	1.	istaba	14.5	14.5	✓	-	2.50	
-		2.	istaba	8.0	8.0	✓	-	-	
-		3.	virtuve	5.2	✓	-	5.2	-	
-		4.	tualete	1.4	✓	-	1.4	-	
-		5.	dušas istaba	2.2	✓	-	2.2	-	
-		6.	gaitenis	3.9	✓	-	3.9	-	
-		5. dzīv. kopā:		35.2	✓	22.5	12.7		
2.50	2.st.	1.	istaba	17.0	17.0	✓	-	2.50	
-		2.	istaba	12.1	12.1	✓	-	-	
-		3.	virtuve	7.4	✓	-	7.4	-	
-		4.	dušas istaba	2.2	✓	-	2.2	-	
-		5.	tualete	1.1	✓	-	1.1	-	
-		6.	gaitenis	4.8	✓	-	4.8	-	
-		kopā:		44.6	29.1		15.5		
-		balcons		2.6x0.3 = 0.8	✓	-	2.6x0.3 = 0.8		
-		6. dzīv. kopā:		45.4	✓	29.1	16.3		

Izpildīja [paraksts] 19.97. g. 29. 12. Pārbaudīja [paraksts]  
 Tsp. "UNIVERSUMS A" 31.30.1000.29.10.97. Kopija pareiza: [paraksts] 29.12.97  
[paraksts] E. Gudriņš

Stāvs	Telpu Nr.	Telpu nosaukumi	Laukums pēc iekšējiem izmēriem m <sup>2</sup>					Telpu iekšējais augstums m
			kopā	no tā				
				apdzīvotais				
2.st.	1.	istaba	12,5	12,5	✓			
	2.	istaba	16,9	16,9	✓			2,50
	3.	istaba	12,5	12,5	✓			-
	4.	gaitenis	4,8		✓			-
	5.	sanas istaba	2,2		✓			4,8
	6.	tualete	1,1		✓			2,2
	7.	virtuve	7,4		✓			1,1
		kopā:	57,4	41,9				7,4
		balkons	$2,6 \times 0,3 = 0,8$					15,5
		18. dzīv. kopā:	58,2	41,9				$2,6 \times 0,3 = 0,8$ 16,3
2.st.	1.	istaba	12,0	12,0	✓			
	2.	istaba	17,2	17,2	✓			2,50
	3.	istaba	12,5	12,5	✓			-
	4.	istaba	12,9	12,9	✓			-
	5.	virtuve	7,4		✓			-
	6.	tualete	1,1		✓			7,4
	7.	sanas istaba	2,2		✓			1,1
	8.	gaitenis	4,8		✓			2,2
		kopā:	40,1	54,6				4,8
		balkons	$2,6 \times 0,3 = 0,8$					15,5
	19. dzīv. kopā:	40,9	54,6				$2,6 \times 0,3 = 0,8$ 16,3	
2.st.	1.	istaba	12,4	12,4	✓			
	2.	istaba	11,4	11,4	✓			2,50
	3.	istaba	15,0	15,0	✓			-
	4.	gaitenis	4,8		✓			-
	5.	sanas istaba	2,1		✓			4,8
	6.	tualete	1,1		✓			2,1
	7.	virtuve	7,6		✓			1,1
		kopā:	54,4	38,8				7,6
		balkons	$2,6 \times 0,3 = 0,8$					15,6
		19. dzīv. kopā:	55,2	38,8				$2,6 \times 0,3 = 0,8$ 16,4

Izpildīja mmmm  
(U. Rūdāvs)

1997.g. 29. 12.

Pārbaudīja mmmm  
(E. Sudiņš)

Kopija pareiza; 29. 12. 97



Laukums pēc iekšējiem izmēriem m<sup>2</sup>

Stāvs	Telpu Nr.	Telpu nosaukumi	Laukums pēc iekšējiem izmēriem m <sup>2</sup>					Telpu iekš. augstums
			kopā	no tā				
				apdzīvotais				
2. st.	1.	istaba	11,9	11,9	✓			
	2.	aištune	6,1					2,50
	3.	gaitenis	2,7		✓		6,1	-
	4.	tualete, vannas ist.	3,2		✓		2,7	-
	5.	siervas skapis	1,2				3,2	-
		45. dzīv. kopā:	26,1	11,9			1,2	-
						13,2		
2. st.	1.	istaba	11,6	11,6	✓			
	2.	istaba	15,0	15,0	✓			2,50
	3.	istaba	12,5	12,5	✓			-
	4.	aištune	7,7		✓			-
	5.	vannas istaba	2,1		✓		7,7	-
	6.	tualete	1,1		✓		2,1	-
	7.	gaitenis	4,8		✓		1,1	-
		Kopā:	54,8	39,1			4,8	-
	balkons	2,6 x 0,3 = 0,8				15,7		
	46. dzīv. kopā:	55,6	39,1			2,6 x 0,3 = 0,8	-	
						16,5		
2. st.	1.	istaba	11,0	11,0	✓			
	2.	istaba	15,2	15,2	✓			2,50
	3.	istaba	12,2	12,2	✓			-
	4.	gaitenis	4,9					-
	5.	vannas istaba	2,2		✓		4,9	-
	6.	tualete	1,1		✓		2,2	-
	7.	aištune	7,8		✓		1,1	-
		Kopā:	54,4	38,4			7,8	-
	balkons	2,6 x 0,3 = 0,8				16,0		
	59. dzīv. kopā:	55,2	38,4			2,6 x 0,3 = 0,8	-	
						16,8		

Izpildīja /mmmm/ (M. Bundars)

1997. g. 29. 12.

Kopija pareiza; /mmmm/ (29. 12. 97)

Pārbaudīja /parasts/ (E. Gerdinš)

PLĀNA EKSPLIKĀCIJA CELTNEI Nr. 1.

Namīpašuma adrese Suņumā, Meža ielā 13.

Stāvs	Telpu Nr.	Telpu nosaukumi	Laukums pēc iekšējiem izmēriem m <sup>2</sup>				Telpu iekš. augstums m
			kopā	no tā			
				apdzīvotais		palīg-laukums	
1.st.	1.	istaba	13,1	13,1	✓	-	2,50
	2.	virtuve	5,1	✓	-	5,1	- " -
	3.	tualete, vannas ist.	3,2	✓	-	3,2	- " -
	4.	gaitenis	3,0	✓	-	3,0	- " -
	5.	senas skapis	1,0	✓	-	1,0	- " -
		60. dzīv. kopā:	25,4	13,1		12,3	
2.st.	1.	istaba	17,4	17,4	✓	-	2,50
	2.	istaba	12,0	12,0	✓	-	- " -
	3.	virtuve	7,8	✓	-	7,8	- " -
	4.	vannas istaba	2,2	✓	-	2,2	- " -
	5.	tualete	1,1	✓	-	1,1	- " -
	6.	gaitenis	4,9	✓	-	4,9	- " -
		kopā:	45,4	29,4		16,0	
		balcons	2,6 x 0,3 = 0,8	✓	-	2,6 x 0,3 = 0,8	
		61. dzīv. kopā:	46,2	29,4		16,8	
2.st.	1.	istaba	17,0	17,0	✓	-	2,50
	2.	istaba	12,4	12,4	✓	-	- " -
	3.	gaitenis	4,8	✓	-	4,8	- " -
	4.	vannas istaba	2,2	✓	-	2,2	- " -
	5.	tualete	1,1	✓	-	1,1	- " -
	6.	virtuve	7,7	✓	-	7,7	- " -
		kopā:	45,2	29,4		15,8	
		balcons	2,6 x 0,3 = 0,8	✓	-	2,6 x 0,3 = 0,8	
		74. dzīv. kopā:	46,0	29,4		16,6	

Izpildīja mmmm

M. Rundāns

19 97. g. 29. 12.

Pārbaudīja (paraksts)

(E. Gerdiņš)

Stāvs	Telpu Nr.	Telpu nosaukumi	Laukums pēc iekšējiem izmēriem m <sup>2</sup>					Te ic augu	
			kopā	no tā					
				apdzivo- tais					palig- laukums
2.st.	1.	istaba	11,6	11,6	✓				
	2.	istaba	8,5	8,5	✓			-	
	3.	virtuve	5,3	1				-	
	4.	tualete	1,3	✓				5,3	
	5.	vannas istaba	2,1	✓				1,3	
	6.	gaitenis	4,1	✓				2,1	
			75. dzīv. kopā:	35,9	35,1				14,1
								12,8	
2.st.	1.	istaba	16,8	16,8	✓			-	
	2.	istaba	12,2	12,2	✓			-	
	3.	gaitenis	4,9					-	
	4.	vannas istaba	2,2	✓				4,9	
	5.	tualete	1,1	✓				2,2	
	6.	virtuve	7,6	✓				1,1	
			76. dzīv. kopā:	44,8	49,0				7,6
								15,8	
		2. st. dzīv. kopā:	767,2	508,9				258,3	
		Koplietošanas telpas							
	A <sub>2</sub>	Kāpņu telpa	10,4	-				10,4	2,50
	B <sub>2</sub>	Kāpņu telpa	10,4	-				10,4	-
	C <sub>2</sub>	Kāpņu telpa	10,4	-				10,4	-
	D <sub>2</sub>	Kāpņu telpa	10,4	-				10,4	-
	E <sub>2</sub>	Kāpņu telpa	10,4	-				10,4	-
	F <sub>2</sub>	Kāpņu telpa	10,4	-				10,4	-
		kopl. telpas kopā:	62,4	-				10,4	-
								62,4	
		2. stāvs kopā:	829,6	508,9					320,7

Izpildīja [paraksts]  
[U. Rundāns]

1997. g. 29. 12.

Kopija pareiza! [paraksts]  
29. 12. 97

Pārbaudīja [paraksts]  
[E. Gordiņš]

PLĀNA EKSPLIKĀCIJA CELTNEI Nr. 1.

amīpašuma adrese Sudumā, Mēža iela 13

Stāvs	Telpu Nr.	Telpu nosaukumi	Laukums pēc iekšējiem izmēriem m <sup>2</sup>					Telpu iekš. augstums m
			kopā	no tā			palīg-laukums	
				apdzīvotais				
3. st.	1.	istaba	17,3	17,3	✓			2,55
	2.	istaba	12,7	12,7	✓			-
	3.	gaitenis	4,8	✓	-		4,8	-
	4.	vanas istaba	2,1	✓	-		2,1	-
	5.	tualete	1,0	✓	-		1,0	-
	6.	virtuve	7,7	✓	-		7,7	-
		7. dzīv. kopā:	45,6	30,0			15,6	
5. st.	1.	istaba	15,0	15,0				2,55
	2.	istaba	8,0	8,0				-
	3.	virtuve	5,5	✓	-		5,5	-
	4.	tualete	1,1	✓	-		1,1	-
	5.	vanas istaba	2,1	✓	-		2,1	-
	6.	gaitenis	4,1	✓	-		4,1	-
		8. dzīv. kopā:	35,8	23,0			12,8	
3. st.	1.	istaba	17,3	17,3	✓			2,55
	2.	istaba	12,4	12,4	✓			-
	3.	gaitenis	4,8	✓	-		4,8	-
	4.	vanas istaba	2,1	✓	-		2,1	-
	5.	tualete	1,0	✓	-		1,0	-
	6.	virtuve	7,7	✓	-		7,7	-
		Kopā:	45,3	29,7			15,6	
		kalnors	2,6 x 0,3 = 0,8				2,6 x 0,3 = 0,8	
		9. dzīv. kopā:	46,1	29,7			16,4	

Izpildīja [paraksts]  
U. Rindāns

1997. g. 29. 12.

Pārbaudīja [paraksts]  
E. Gerdiņš

Kopija pareiza; [paraksts]  
29. 12. 97

Stāvs	Telpu Nr.	Telpu nosaukumi	Laukums pēc iekšējiem izmēriem m <sup>2</sup>				Telp iekt augst m
			kopā	no tā			
				apdzīvo- tais		palig- laukums	
3.st.	1.	istaba	12.4	12.4	✓		
	2.	istaba	17.0	17.0	✓		2.5
	3.	istaba	12.1	12.1	✓		-
	4.	gaitenis	4.8	1 -			-
	5.	vannas istaba	2.1	1 -			4.8
	6.	tualete	1.0	✓	-		2.1
	7.	virtuve	7.7	✓	-		1.0
		Kopā:	57.8	41.5			7.7
		balcons	$2.6 \times 0.3 = 0.8$	✓	-		15.6
	20. dzīv. kopā:	57.9	41.5			$2.6 \times 0.3 = 0.8$	
						16.4	
3.st.	1.	istaba	12.4	12.4	✓		
	2.	istaba	17.1	17.1	✓		2.55
	3.	istaba	12.4	12.4	✓		-
	4.	istaba	12.6	12.6	✓		-
	5.	gaitenis	4.8	✓	-		-
	6.	vannas istaba	2.1	✓	-		4.8
	7.	tualete	1.0	✓	-		2.1
	8.	virtuve	7.7	✓	-		1.0
		Kopā:	70.1	54.5			7.7
	balcons	$2.6 \times 0.3 = 0.8$	✓	-		15.6	
	21. dzīv. kopā:	70.9	54.5			$2.6 \times 0.3 = 0.8$	
						16.4	
3.st.	1.	istaba	12.8	12.8	✓		
	2.	istaba	11.0	11.0	✓		2.55
	3.	istaba	14.7	14.7	-		-
	4.	gaitenis	4.9	1 -			-
	5.	vannas istaba	2.1	✓	-		4.9
	6.	tualete	1.0	✓	-		2.1
	7.	virtuve	7.8	✓	-		1.0
		Kopā:	54.3	38.5			7.8
		balcons	$2.6 \times 0.3 = 0.8$	✓	-		15.8
	32. dzīv. kopā:	55.1	38.5			$2.6 \times 0.3 = 0.8$	
						16.6	

Izpildija mmmm  
/U. Rundāns/

1997.g. 29. 12.

Kopija pareiza; mmmm  
29. 12. 97

Pārbaudīja (paraksts)  
/E. Sirdiņi/

PLĀNA EKSPLIKĀCIJA CELTNEI Nr. 1.Namīpašuma adrese Sukumā, Mēša ielā 13.

Stāvs	Telpu Nr.	Telpu nosaukumi	Laukums pēc iekšējiem izmēriem m <sup>2</sup>				Telpu iekš. augstums m	
			kopā	no tā				
				apdzīvotais		palīg-laukums		
5.st.	1.	istaba	13,5	13,5	✓	-	2,55	
	2.	virtuve	5,1	✓	-	5,1	-	
	3.	tualete, vannas ist.	3,2	✓	-	3,2	-	
	4.	gaitenis	3,1	✓	-	3,1	-	
	5.	siņas stabiņš	1,1	✓	-	1,1	-	
		33 dzīv. kopā:	26,0	✓	13,5	12,5		
2.55	3.st.	1.	istaba	18,8	18,8	✓	-	2,55
	2.	istaba	13,4	13,4	✓	-	-	
	3.	gaitenis	4,9	✓	-	4,9	-	
	4.	tualete	1,0	✓	-	1,0	-	
	5.	vannas istaba	2,1	✓	-	2,1	-	
	6.	virtuve	4,9	✓	-	4,9	-	
		Kopā:	48,1	✓	32,2	15,9		
		balcons	$\frac{2,6 \times 0,3}{= 0,8}$	✓	-	$\frac{2,6 \times 0,3}{= 0,8}$		
		34. dzīv. kopā:	48,9	✓	32,2	16,7		
55	3.st.	1.	istaba	18,2	18,2	✓	-	2,55
	2.	istaba	13,7	13,7	✓	-	-	
	3.	gaitenis	4,7	✓	-	4,7	-	
	4.	virtuve	4,5	✓	-	4,5	-	
	5.	vannas istaba	2,1	✓	-	2,1	-	
	6.	tualete	1,1	✓	-	1,1	-	
		Kopā:	47,3	✓	31,9	15,4		
		balcons	$\frac{2,6 \times 0,3}{= 0,8}$	✓	-	$\frac{2,6 \times 0,3}{= 0,8}$		
		47. dzīv. kopā:	48,1	✓	31,9	16,2		

Izpildīja mmmm 1997. g. 29. 12.Pārbaudīja (paraksts)

Stāvs	Telpu Nr.	Telpu nosaukumi	Laukums pēc iekšējiem izmēriem m <sup>2</sup>				Telpu iekš. augstums m
			kopā	no tā			
				apdzīvotais		palīg-laukums	
3.st.	1.	istaba	12,7	12,7	✓	-	2,55
	2.	virtuve	5,1	-		5,1	-
	4.	tualete, vannas ist.	3,2	✓	-	3,2	-
	3.	gaitenis	3,1	✓	-	3,1	-
	5.	sienu skapis	1,2	✓	-	1,2	-
		48. dzīv. kopā:	25,3	12,7		12,6	
3.st.	1.	istaba	15,2	15,2	✓	-	2,55
	2.	istaba	11,1	11,1	✓	-	-
	3.	istaba	12,4	12,4	✓	-	-
	4.	gaitenis	4,8	✓	-	4,8	-
	5.	vannas istaba	2,1	✓	-	2,1	-
	6.	tualete	1,1	✓	-	1,1	-
	7.	virtuve	7,5	✓	-	7,5	-
		Kopā:	54,2	38,7		15,5	
		balcons	$2,6 \times 0,3 = 0,8$	✓	-	$2,6 \times 0,3 = 0,8$	
		49. dzīv. kopā:	55,0	38,7		16,3	
3.st.	1.	istaba	11,3	11,3	✓	-	2,55
	2.	istaba	15,3	15,3	✓	-	-
	3.	istaba	12,6	12,6	✓	-	-
	4.	gaitenis	5,0	✓	-	5,0	-
	5.	vannas istaba	2,1	✓	-	2,1	-
	6.	tualete	1,1	✓	-	1,1	-
	7.	virtuve	7,7	✓	-	7,7	-
		Kopā:	55,1	39,2		15,9	
		balcons	$2,6 \times 0,3 = 0,8$	✓	-	$2,6 \times 0,3 = 0,8$	
		62. dzīv. kopā:	55,9	39,2		16,7	
3.st.	1.	istaba	14,5	14,5		-	2,55
	2.	virtuve	5,1	✓	-	5,1	-
	3.	vannas ist., tualete	3,2	✓	-	3,2	-
	4.	gaitenis	3,1	✓	-	3,1	-
		63. dzīv. kopā:	25,9	14,5		14,4	

Izpildīja

Pārbaudīja

mmms, 29.12.1997. Kopija pareiza, mmms

PLĀNA EKSPLIKĀCIJA CELTNEI Nr. 1.

Namīpašuma adrese Pukunā, Meža ielā 13.

Stāvs	Telpu Nr.	Telpu nosaukumi	Laukums pēc iekšējiem izmēriem m <sup>2</sup>					Telpu iekš. augstums m
			kopā	no tā				
				apdzīvotais			palīg-laukums	
3.st.	1.	istaba	17,4	17,4	✓			2,55
	2.	istaba	12,1	12,1	✓			- " -
	3.	gaitenis	5,0	✓	-		5,0	- " -
	4.	vannas istaba	2,1	✓	-		2,1	- " -
	5.	tualete	1,0	✓	-		1,0	- " -
	6.	virtuve	4,7	✓	-		4,7	- " -
			Kopā:	45,3	29,5			15,8
		balcons	2,6 x 0,3 = 0,8	-			2,6 x 0,3 = 0,8	
		64. dzīv. kopā:	46,1	29,5			16,6	
3.st.	1.	istaba	17,2	17,2	✓			2,55
	2.	istaba	12,2	12,2	✓			- " -
	3.	gaitenis	5,0	✓	-		5,0	- " -
	4.	vannas istaba	2,2	✓	-		2,2	- " -
	5.	tualete	1,0	✓	-		1,0	- " -
	6.	virtuve	4,7	✓	-		4,7	- " -
			Kopā:	45,3	29,4			15,9
		balcons	2,6 x 0,3 = 0,8	-			2,6 x 0,3 = 0,8	
		77. dzīv. kopā:	46,1	29,4			16,7	
3.st.	1.	istaba	13,9	13,9	✓			2,55
	2.	istaba	8,0	8,0	✓			- " -
	3.	virtuve	5,5	✓	-		5,5	- " -
	4.	tualete	1,1	✓	-		1,1	- " -
	5.	vannas istaba	2,1	✓	-		2,1	- " -
	6.	gaitenis	4,1	✓	-		4,1	
			78. dzīv. kopā:	34,7	21,9			12,8

Izpildīja mmn  
14. Rundāms

1997. g. 29. 12.

Pārbaudīja (paraksts)  
E. Seidiņš

Kopija pareiza; mmn  
29.12.97

Stāvs	Telpu Nr.	Telpu nosaukumi	Laukums pēc iekšējiem izmēriem m <sup>2</sup>					Telpu iekš. augstums m
			kopā	no tā				
				apdzīvotais			palīg-laukums	
3. st.	1.	istaba	17,0	17,0	✓		-	2,55
	2.	istaba	12,3	12,3	✓		-	"
	3.	gaitenis	5,0	✓	-		5,0	"
	4.	vannas istaba	2,2	✓	-		2,2	"
	5.	tualete	1,0	✓	-		1,0	"
	6.	virtuve	7,7	✓			7,7	"
		29. dzīv. kopā:	45,2	29,3			15,9	
		3. st. dzīv. kopā:	768,6	510,0			258,6	
3. st.		Koplietošanas telpas						
	A3	Kāpņu telpa	10,4	-			10,4	2,55
	B3	Kāpņu telpa	10,4	-			10,4	"
	C3	Kāpņu telpa	10,4	-			10,4	"
	D3	Kāpņu telpa	10,4	-			10,4	"
	E3	Kāpņu telpa	10,4	-			10,4	"
	F3	Kāpņu telpa	10,4	-			10,4	"
		Kopliet. telpas kopā:	62,4	-			62,4	
		3. stāvs kopā:	831,0	510,0			321,0	
4. st.	1.	istaba	16,9	16,9			-	2,58
	2.	istaba	11,8	11,8			-	"
	3.	gaitenis	5,5	-			5,5	"
	4.	vannas istaba	2,2	-			2,2	"
	5.	tualete	1,1	-			1,1	"
	6.	virtuve	8,1	-			8,1	"
		10. dzīv. kopā:	45,6	28,7			16,9	

Izpildīja /mmmm/ (M. Rundāns)

19 97. g. 29. 12.

Pārbaudīja /paraksts/ (E. Gudiņš)

Kopija pareiza, /mmmm/ 29. 12. 97

PLĀNA EKSPLIKĀCIJA CELTNEI Nr. 1.Ķamīpašuma adrese Lūzumā, Meža ielā 13.

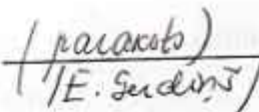
Stāvs	Telpu Nr.	Telpu nosaukumi	Laukums pēc iekšējiem izmēriem m <sup>2</sup>					Telpu iekš. augstums m
			kopā	no tā				
				apdzīvotais			palīg-laukums	
4.st.	1.	istaba	15,2	15,2	✓			2,58
	2.	istaba	8,1	8,1	✓			- " -
	3.	virtuve	5,5	✓ -			5,5	- " -
	4.	tuale	1,1	✓ -			1,1	- " -
	5.	vannas istaba	2,1	✓ -			2,1	- " -
	6.	gaitenis	4,3	✓ -			4,3	- " -
		11. dzīv. kopā:	36,3	36,3			13,0	
4.st.	1.	istaba	17,0	17,0	✓			2,58
	2.	istaba	12,4	12,4	✓			- " -
	3.	gaitenis	5,3	✓ -			5,3	- " -
	4.	tuale	1,1	✓ -			1,1	- " -
	5.	vannas istaba	2,2	✓ -			2,2	- " -
	6.	virtuve	7,6	✓ -			7,6	- " -
		kopā:	45,6	29,4			16,2	
		balcons	$2,6 \times 0,3 = 0,8$	✓ -			$2,6 \times 0,3 = 0,8$	
		12. dzīv. kopā:	46,4	29,4			17,0	
4.st.	1.	istaba	15,0	15,0	✓			2,58
	2.	istaba	12,2	12,2	✓			- " -
	3.	istaba	12,0	12,0	✓			- " -
	4.	gaitenis	5,5	✓ -			5,5	- " -
	5.	vannas istaba	2,2	✓ -			2,2	- " -
	6.	tuale	1,1	✓ -			1,1	- " -
	7.	virtuve	8,0	✓ -			8,0	- " -
		kopā:	56,0	39,2			16,8	
		balcons	$2,6 \times 0,3 = 0,8$	✓ -			$2,6 \times 0,3 = 0,8$	
		22. dzīv. kopā:	56,8	39,2			17,6	

Izpildīja


  
 J. Kundāns

1997. g. 29. 12.

Pārbaudīja


  
 E. Sūdāns

Stāvs	Telpu Nr.	Telpu nosaukumi	Laukums pēc iekšējiem izmēriem m <sup>2</sup>					Telpu iekš. augstums m
			kopā	no tā				
				apdzīvotais			palīg-laukums	
4.st.	1.	istaba	11,9	11,0	✓			
	2.	istaba	13,0	13,0	✓			2,58
	3.	istaba	13,0	13,0	✓			-
	4.	istaba	12,9	12,9	✓			-
	5.	gaitenis	5,2	-				-
	6.	vannas istaba	2,1	✓	-			5,2
	7.	tualete	1,1	✓	-			2,1
	8.	virtene	7,4	✓	-			1,1
		Kopā:	40,6	54,8				7,4
	balkons	$2,6 \times 0,3 = 0,8$	✓	-			15,8	
	23. dzīv. kopā:	41,4	54,8				$2,6 \times 0,3 = 0,8$	
							16,6	
4.st.	1.	istaba	12,8	12,8	✓			
	2.	istaba	11,6	11,6	✓			2,58
	3.	istaba	14,5	14,5	✓			-
	4.	gaitenis	5,3	✓	-			-
	5.	vannas istaba	2,1	✓	-			5,3
	6.	tualete	1,1	✓	-			2,1
	7.	virtene	7,6	✓	-			1,1
		Kopā:	50,0	38,9				7,6
	balkons	$2,6 \times 0,3 = 0,8$	✓	-			16,1	
	35. dzīv. kopā:	50,8	38,9				$2,6 \times 0,3 = 0,8$	
							16,9	
4.st.	1.	istaba	13,8	13,8	✓			
	2.	virtene	5,2	✓	-			2,58
	3.	vannas ist., tualete	5,2	✓	-			5,2
	4.	gaitenis.	3,4	✓	-			3,2
		36. dzīv. kopā:	25,6	13,8				3,4
							11,8	

Izpildīja /mm/ /u. Rundāns/

1997. g. 29. 12.

Kopija pareiza /mm/ 29. 12. 97

Parbaudīja /paraurh/ /E. Sediņš/

PLĀNA EKSPLIKĀCIJA CELTNEI Nr. 1.Izstrādes un būvniecības adresē Tukumā, Meža ielā 13.

Stāvs	Telpu Nr.	Telpu nosaukumi	Laukums pēc iekšējiem izmēriem m <sup>2</sup>				Telpu iekš. augstums m
			kopā	no tā			
				apdzīvotais		palīg-laukums	
2. st.	1.	istaba	18,9	18,9	✓	-	2,58
"	2.	istaba	14,1	14,1	✓	-	"
"	3.	gaitenis	5,2	✓	-	5,2	"
"	4.	tualete	1,1	✓	-	1,1	"
"	5.	vanas istaba	2,1	✓	-	2,1	"
"	6.	virtuve	4,7	✓	-	4,7	"
		<u>Kopā:</u>	<u>49,1</u>	<u>33,0</u>		<u>16,1</u>	
		balcons	$2,6 \times 0,3 = 0,8$	✓	-	$2,6 \times 0,3 = 0,8$	
		<u>37. dzīv. kopā:</u>	<u>49,9</u>	<u>33,0</u>		<u>16,9</u>	
4. st.	1.	istaba	17,8	17,8	✓	-	2,58
"	2.	istaba	13,8	13,8	✓	-	"
"	3.	gaitenis	5,2	-	-	5,2	"
"	4.	vanas istaba	2,1	✓	-	2,1	"
"	5.	tualete	1,1	✓	-	1,1	"
"	6.	virtuve	4,7	✓	-	4,7	"
		<u>Kopā:</u>	<u>44,7</u>	<u>31,6</u>		<u>16,1</u>	
		balcons	$2,6 \times 0,3 = 0,8$	✓	-	$2,6 \times 0,3 = 0,8$	
		<u>50. dzīv. kopā:</u>	<u>48,5</u>	<u>31,6</u>		<u>16,9</u>	
4. st.	1.	istaba	14,1	14,1	✓	-	2,58
"	2.	virtuve	5,2	✓	-	5,2	"
"	3.	gaitenis	3,4	✓	-	3,4	"
"	4.	tualete, vannas ist.	3,2	✓	-	3,2	"
		<u>51. dzīv. kopā:</u>	<u>25,9</u>	<u>14,1</u>		<u>11,8</u>	

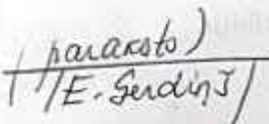
Izpildīja


  
U. Rundāns

19 97. g.

29. 12.

Pārbaudīja


  
E. Sēdītis

Stāvs	Telpu Nr.	Telpu nosaukumi	Laukums pēc iekšējiem izmēriem m <sup>2</sup>					Telpu iekš. augstums m	
			kopā	no tā					
				apdzīvotais					palīglaukums
4.st.	1.	istaba	11,5	11,5					
	2.	istaba	15,3	15,3					2,58
	3.	istaba	12,2	12,2					-
	4.	gaitenis	5,2	✓ -				5,2	-
	5.	vanas istaba	2,1	✓ -				2,1	-
	6.	tualete	1,1	✓ -				1,1	-
	7.	vestiņš	7,7	✓ -				7,7	-
			Kopā:	55,1	39,0			16,1	
		balcons	$2,6 \times 0,3 = 0,8$	✓ -			$2,6 \times 0,3 = 0,8$		
		52. dzīv. kopā:	55,9	39,0			16,9		
4.st.	1.	istaba	12,4	12,4	✓				2,58
	2.	istaba	11,6	11,6	✓				-
	3.	istaba	15,0	15,0	✓				-
	4.	gaitenis	5,1	✓ -				5,1	-
	5.	vanas istaba	2,1	✓ -				2,1	-
	6.	tualete	1,1	✓ -				1,1	-
	7.	vestiņš	4,9	✓ -				4,9	-
			Kopā:	50,5	39,0			16,5	
		balcons	$2,6 \times 0,3 = 0,8$	✓ -			$2,6 \times 0,3 = 0,8$		
		65. dzīv. kopā:	56,3	39,0			17,3		
4.st.	1.	istaba	12,9	12,9	✓				2,58
	2.	vestiņš	5,8	✓ -				5,8	-
	3.	tualete, vanas ist.	3,2	✓ -				3,2	-
	4.	gaitenis	3,4	✓ -				3,4	-
	5.	siņas skapis	1,1	✓ -				1,1	-
			66 dzīv. kopā:	26,4	12,9			13,5	

Izpildīja [paraksts]  
/U. Rundāns/

1997. g. 29. 12.

Pārbaudīja [paraksts]  
/E. Gerdiņš/

Kopija pareiza [paraksts]

Izpildīja  
Tip. UNIV

PLĀNA EKSPLIKĀCIJA CELTNEI Nr. 1.

Telpu iekš. augstums  
m  
amīpašuma adrese

Jūrumā, Meža ielā 13.

Stāvs	Telpu Nr.	Telpu nosaukumi	Laukums pēc iekšējiem izmēriem m <sup>2</sup>				Telpu iekš. augstums m
			kopā	no tā			
				apdzīvotais		palīg-laukums	
2,58							
-4-	1.	istaba	17,7	17,7	✓	-	2,58
-4-	2.	istaba	11,2	11,2	✓	-	- " -
-4-	3.	gaitenis	5,4	✓ -		5,4	- " -
	4.	vannas istaba	2,1	✓ -		2,1	- " -
	5.	tualete	1,1	✓ -		1,1	- " -
	6.	virtuve	7,9	✓ -		7,9	- " -
		kopā:	45,4	28,9		16,5	
		halions	2,6 x 0,3 = 0,8	✓ -		2,6 x 0,3 = 0,8	
		67. dzīv. kopā:	46,2	28,9		17,3	
-4-	1.	istaba	17,4	17,4	✓	-	2,58
-4-	2.	istaba	12,9	12,9	✓	-	- " -
-4-	3.	gaitenis	5,3	✓ -		5,3	- " -
-4-	4.	vannas istaba	2,1	✓ -		2,1	- " -
	5.	tualete	1,1	✓ -		1,1	- " -
	6.	virtuve	7,8	✓ -		7,8	- " -
		kopā:	46,6	30,3		16,3	
		halions	2,6 x 0,3 = 0,8	✓ -		2,6 x 0,3 = 0,8	
		80. dzīv. kopā:	47,4	30,3		17,1	
-4-	1.	istaba	14,8	14,8	✓	-	2,58
-4-	2.	istaba	7,8	7,8	✓	-	- " -
-4-	3.	virtuve	5,5	✓ -		5,5	- " -
-4-	4.	tualete	1,1	✓ -		1,1	- " -
	5.	vannas istaba	2,1	✓ -		2,1	- " -
	6.	gaitenis	4,4	✓ -		4,4	- " -
		81. dzīv. kopā:	35,7	22,6		13,1	

Izpildīja

*[Signature]*  
/U. Kundāns/

19 97. g.

29. 12.

Pārbaudīja

*[Signature]*  
/E. Šerdiņš/

Kopija pareiza!

Stāvs	Telpu Nr.	Telpu nosaukumi	Laukums pēc iekšējiem izmēriem m <sup>2</sup>					Telpu iekš. augstums m	Izstrādājuma ad.	
			kopā	no tā						
				apdzīvotais						palīg-laukums
4.st.	1.	istaba	17,1	17,1	✓			-	2,58	
	2.	istaba	12,4	12,4	✓			-	-	Stāvs
	3.	gaitenis	5,3	✓	-			5,3	-	
	4.	vannas istaba	2,1	✓	-			2,1	-	
	5.	tuakete	1,1	✓	-			1,1	-	5.st.
	6.	virtuve	7,8	✓	-			7,8	-	
		82. d.š.d. kopā:	<u>45,8</u>	<u>45,8</u>				<u>16,3</u>		
		4. d. d.š.d. kopā:	<u>715,9</u>	<u>509,0</u>				<u>266,9</u>		
		Koridoriānas telpas								
	A <sub>H</sub>	Kāpņu telpa	10,6	-				10,6	2,58	5.st.
	B <sub>H</sub>	Kāpņu telpa	10,6	-				10,6	-	
	C <sub>H</sub>	Kāpņu telpa	10,6	-				10,6	-	
	D <sub>H</sub>	Kāpņu telpa	10,6	-				10,6	-	
	E <sub>H</sub>	Kāpņu telpa	10,6	-				10,6	-	
	F <sub>H</sub>	Kāpņu telpa	10,6	-				10,6	-	
		Korid. telpas kopā:	<u>63,6</u>	-				<u>63,6</u>		
		4. stāvs kopā:	<u>839,5</u>	<u>509,0</u>				<u>330,5</u>		
5.st.	1.	istaba	17,5	17,5	✓			-	2,52	5.st.
	2.	istaba	12,4	12,4	✓			-	-	
	3.	gaitenis	5,2	✓	-			5,2	-	
	4.	vannas istaba	2,1	✓	-			2,1	-	
	5.	tuakete	1,1	✓	-			1,1	-	
	6.	virtuve	7,6	✓	-			7,6	-	
		13. d.š.d. kopā:	<u>45,9</u>	<u>45,9</u>				<u>16,0</u>		

Izpildīja /mmmm 1994. g. 29. 12. Pārbaudīja (paraksts)  
(U. Rundāns) Kopija pareiza /mmmm (E. Serdiņš)  
25. 12. 94



Stāvs	Telpu Nr.	Telpu nosaukumi	Laukums pēc iekšējiem izmēriem m <sup>2</sup>					Telpu iekš. augstums m	amīpašuma adr
			kopā	no tā					
				apdzīvotais			palīg-laukums		
5.st.	1.	istaba	12,3	12,3	✓			2,52	Stāvs
	2.	istaba	18,0	18,0	✓			-	
	3.	istaba	12,3	12,3	✓			-	
	4.	istaba	12,6	12,6	✓			-	
	5.	gaitenis	5,2	✓	-		5,2	-	
	6.	tualete	1,1	✓	-		1,1	-	
	7.	vannas istaba	2,1	✓	-		2,1	-	
	8.	virtuve	7,6	✓	-		7,6	-	
		Kopā:	71,2	55,2			16,0		
		balcons	$2,6 \times 0,3 = 0,8$	✓	-		$2,6 \times 0,3 = 0,8$		
		25 dzīv. kopā:	72,0	55,2			16,8		
5.st.	1.	istaba	12,7	12,7	✓			2,52	5.st
	2.	istaba	11,0	11,0	✓			-	
	3.	istaba	15,3	15,3	✓			-	
	4.	gaitenis	5,2	✓	-		5,2	-	
	5.	vannas istaba	2,1	✓	-		2,1	-	
	6.	tualete	1,1	✓	-		1,1	-	
	7.	virtuve	7,6	✓	-		7,6	-	
		Kopā:	55,0	39,0			16,0		
		balcons	$2,6 \times 0,3 = 0,8$	✓	-		$2,6 \times 0,3 = 0,8$		
		38 dzīv. kopā:	55,8	39,0			16,8		
5.st.	1.	istaba	15,4	15,4	✓			2,52	5.st
	2.	virtuve	5,2	✓	-		5,2	-	
	3.	tualete, vannas ist	3,3	✓	-		3,3	-	
	4.	gaitenis	3,2	✓	-		3,2	-	
		39 dzīv. kopā:	27,1	15,4			11,7		

Izpildīja mmmm 1997. g. 29. 12. Pārbaudīja (paraksts)

U. Rundāns Kopija pareiza mmmm E. Serdītis

PLĀNA EKSPLIKĀCIJA CELTNEI Nr. 1.

amīpašuma adrese Jurumā, Meža ielā 13.

Stāvs	Telpu Nr.	Telpu nosaukumi	Laukums pēc iekšējiem izmēriem m <sup>2</sup>				Telpu iekš. augstums m
			kopā	no tā			
				apdzīvotais		palīg-laukums	
2.52	-						
-	5.st.	1. istaba	18,6	18,6	✓	-	2,52
-		2. istaba	13,6	13,6	✓	-	-
-		3. gaitenis	5,2	✓	-	5,2	-
-		4. tualete	1,1	✓	-	1,1	-
-		5. vannas istaba	2,1	✓	-	2,1	-
-		6. virtuve	7,6	✓	-	7,6	-
		Kopā:	48,2	48,2		16,0	
		balkons	2,6 x 0,3 = 0,8	✓	-	2,6 x 0,3 = 0,8	
		40. dzīv. kopā:	49,0	49,0		16,8	
2.52	-						
-	5.st.	1. istaba	13,6	13,6	✓	-	2,52
-		2. istaba	18,5	18,5	✓	-	-
-		3. gaitenis	5,2	✓	-	5,2	-
-		4. vannas istaba	2,1	✓	-	2,1	-
-		5. tualete	1,1	✓	-	1,1	-
-		6. virtuve	7,6	✓	-	7,6	-
		Kopā:	44,9	44,9		16,0	
		balkons	2,6 x 0,3 = 0,8	✓	-	2,6 x 0,3 = 0,8	
		53. dzīv. kopā:	48,7	48,7		16,8	
2.52	-						
-	5.st.	1. istaba	13,5	13,5	✓	-	2,52
-		2. virtuve	5,2	✓	-	5,2	-
-		3. gaitenis	3,2	✓	-	3,2	-
-		4. tualete, vannas ist.	3,3	✓	-	3,3	-
-		5. sienas skapis	1,2	✓	-	1,2	-
		54. dzīv. kopā:	26,4	26,4		12,9	

Stāvs	Telpu Nr.	Telpu nosaukumi	Laukums pēc iekšējiem izmēriem m <sup>2</sup>					Telpu iekš. augstums m	
			kopā	no tā					
				apdzīvotais			palīg-laukums		
5.st.	1.	istaba	11,7	11,7	✓			-	2,52
	2.	istaba	12,1	12,1	✓			-	"
	3.	istaba	12,6	12,6	✓			-	"
	4.	gaitenis	5,2	✓	-			5,2	"
	5.	tualete	1,1	✓	-			1,1	"
	6.	vannas istaba	2,1	✓	-			2,1	"
	7.	virtuve	7,6	✓	-			7,6	"
		kopā:	55,4	39,4				16,0	
		balcons	$2,6 \times 0,3 = 0,8$	✓	-			$2,6 \times 0,3 = 0,8$	
		55. dzīv. kopā:	56,2	39,4				16,8	
5.st.	1.	istaba	12,7	12,7	✓			-	2,52
	2.	istaba	11,1	11,1	✓			-	"
	3.	istaba	15,6	15,6	✓			-	"
	4.	gaitenis	5,3	✓	-			5,3	"
	5.	vannas istaba	2,1	✓	-			2,1	"
	6.	tualete	1,1	✓	-			1,1	"
	7.	virtuve	7,6	✓	-			7,6	"
		kopā:	55,5	39,4				16,1	
		balcons	$2,6 \times 0,3 = 0,8$	✓	-			$2,6 \times 0,3 = 0,8$	
		68. dzīv. kopā:	56,3	39,4				16,9	
5.st.	1.	istaba	15,0	15,0	✓			-	2,52
	2.	virtuve	5,2	✓	-			5,2	"
	3.	tualete, vannas ist.	3,3	✓	-			3,3	"
	4.	gaitenis	3,2	✓	-			3,2	"
		69. dzīv. kopā:	26,7	15,0				11,7	
5.st.	1.	istaba	16,7	16,7	✓			-	2,52
	2.	istaba	12,6	12,6	✓			-	"
	3.	gaitenis	5,3	✓	-			5,3	"
	4.	tualete	1,1	✓	-			1,1	"

Namīpašums

Stāvs

5.st.

5.st.

5.

Izpildīja [paraksts]  
/U. Rundāns/

1997. g.

Pārbaudīja [paraksts]  
/E. Gudins/

Kopija pareiza: [paraksts]

Izpil. Tip. UN

PLĀNA EKSPLIKĀCIJA CELTNEI Nr. 1.Namīpašuma adrese Gumunā, Križa ielā 13.

Stāvs	Telpu Nr.	Telpu nosaukumi	Laukums pēc iekšējiem izmēriem m <sup>2</sup>				Telpu iekš. augstums m
			kopā	no tā			
				apdzīvotais		palīg-laukums	
2. st.	5.	vannas istaba	2,1	-		2,1	2,52
"	6.	uirtune	7,6	-		7,6	"
		kopā:	45,4	29,3		16,1	
		halikons	26,10,3 -0,8	-		26,10,3 -0,8	
		70 dzīv. kopā:	46,2	29,3	✓	16,9	
5. st.	1.	istaba	12,8	12,8		-	2,52
	2.	istaba	17,6	17,6		-	"
	3.	gaitenis	5,3	-		5,3	"
	4.	vannas istaba	2,1	-		2,1	"
	5.	tualete	1,1	-		1,1	"
	6.	uirtune	7,6	-		7,6	"
		kopā:	46,5	30,4		16,1	
		halikons	20,10,3 -0,8	-		20,10,3 -0,8	
		83 dzīv. kopā:	47,3	30,4	✓	16,9	
5. st.	1.	istaba	14,3	14,3		-	2,52
	2.	istaba	8,1	8,1		-	"
	3.	uirtune	5,2	-		5,2	"
	4.	tualete	1,1	-		1,1	"
	5.	vannas istaba	2,1	-		2,1	"
	6.	gaitenis	2,9	-		2,9	"
		84 dzīv. kopā:	33,7	22,4	✓	11,3	
5. st.	1.	istaba	17,4	17,4	✓	-	2,52
	2.	istaba	12,3	12,3	✓	-	"
	3.	gaitenis	5,3	-		5,3	"
	4.	tualete	1,1	-		1,1	"

Izpildīja

U. Rindāns

1992. g.

20. 12.

Pārbaudīja

I. Gerdāns

Stāvs	Telpu Nr.	Telpu nosaukumi	Laukums pēc iekšējiem izmēriem m <sup>2</sup>					Telpu iekš. augstums m
			kopā	no tā				
				apdzīvotais			palīg-laukums	
5 st.	5.	vannas istaba	2,1	✓	-		2,1	2,52
	6.	gaitenis	7,7	✓	-		7,7	- " -
		85. dzīv. kopā:	45,9	✓	29,7		16,2	
		5. st. dzīv. kopā:	778,5		517,9		260,6	
5 st.		Koplietošanas telpas						
	A5	Kāpņu telpa	10,6	-			10,6	2,52
	B5	Kāpņu telpa	10,6	-			10,6	- " -
	C5	Kāpņu telpa	10,6	-			10,6	- " -
	D5	Kāpņu telpa	10,6	-			10,6	- " -
	E5	Kāpņu telpa	10,6	-			10,6	- " -
	F5	Kāpņu telpa	10,6	-			10,6	- " -
		Kopl. telpas kopā:	63,6	-			63,6	
		5. stāvs kopā:	842,1		517,9		324,2	
		Celtne kopā:	5006,1		2516,6		2489,5	
		Č. SK - dzīvokļi	3840,9		2516,6		1324,3	
		- pagaidu un	974,3		-		974,3	
		Kopl. telpas						
		- sporta kluba telpa	83,1		-		83,1	
		- i/p. "Istra"	551		-		551	
		- Zaļujās māksl.	52,7		-		52,7	
		dižo ievārtība						

(M. Kuznetšova)